

**PATRIMOINE
VIVANT
HAUTS-DE-FRANCE**

**espaces
naturels
régionaux**



**Région
Hauts-de-France**



**ÉDITION
2026**

ANNUAIRE DES

ÉTALONS BOULONNAIS

Centre Régional de Ressources Génétiques des Hauts-de-France



**SYNDICAT HIPPIQUE
BOULONNAIS**



**SYNDICAT
HIPPIQUE
BOULONNAIS**

LES LAURÉATS DE LA COUPE CHALLENGE 2025

La Coupe Challenge est réservée aux étalons et juments qui ont été champions adultes lors des concours nationaux des années précédentes. Il s'agit donc de la crème de la race Boulonnaise. En 2025, elle est remportée par **EQUATEUR 9** et **JANAELLE DE LA LYS** !

EQUATEUR 9

par PENTY et TULIPE DE COLINCTHUN par HOP appartenant à Camille ANSEL de DELETTES (62), né chez Philippe PEUVION de BAZINGHEN (62). **EQUATEUR 9** était Champion des jeunes étalons 2017, Champion des étalons adultes 2020 et a remporté la Coupe Challenge des étalons en 2022, 2023, 2024 et 2025 ! Sa mère TULIPE DE COLINCTHUN est une fille d'OPALE 52 qui est elle-même la propre sœur de QUEEN DE COLINCTHUN. QUEEN DE COLINCTHUN a produit les étalons UHLAN DE COLINCTHUN, Champion des étalons adultes 2017 et Coupe Challenge des étalons en 2018, et BINGO DE COLINCTHUN, Champion des jeunes étalons 2014, Champion des étalons adultes 2019, Coupe Challenge des étalons 2020 et 2021. **EQUATEUR 9** est le père de JANAELLE DE LA LYS qui remporte la Coupe Challenge 2025.



JANAELLE DE LA LYS

par EQUATEUR 9 et REVEUSE DE LA LYS par GREGUE, appartenant à Camille ANSEL de DELETTES (62), née chez son propriétaire. Elle a donné naissance à 3 poulains et a été saillie en 2025 par IDILIK DU CAMBRONNAIS.

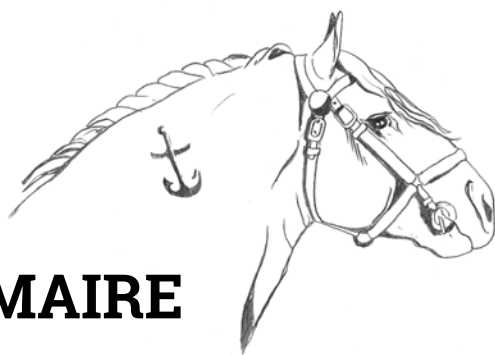


en 2025 par IDILIK DU CAMBRONNAIS.

Son arrière-grand-mère PIVOINE a produit les étalons BOMYNOIS, KARL 14 et OMEGA DE LA LYS. Championne des juments en 2023, elle remporte pour la deuxième fois cette Coupe Challenge.

ANNUAIRE DES ÉTALONS BOULONNAIS

LE CENTRE RÉGIONAL DE RESSOURCES GÉNÉTIQUES (ESPACES NATURELS RÉGIONAUX) ET LE SYNDICAT HIPPIQUE BOULONNAIS, VOUS INVITENT À DÉCOUVRIR LA 36^{ÈME} ÉDITION DE L'ANNUAIRE DES ÉTALONS BOULONNAIS.



SOMMAIRE

Le cheval de Trait Boulonnais	4
Rétrospective 2025	6
Le contrat d'élevage « Maintien de la Biodiversité »	7
Le Centre régional de ressources génétiques	8
Communiqué du Syndicat Hippique Boulonnais	9
Association pour la Promotion du Cheval Boulonnais	10
La Maison du Cheval Boulonnais	11
Gestion génétique de la race Boulonnaise	12
Lignées des étalons disponibles à la monte	14
Carte de localisation des étalons en 2026	23
Liste des étalons approuvés pour 2026	24
Fiches descriptives des étalons	26
Étalons stationnés à l'étranger	76
Insémination artificielle et semence congelée	78
Typages et contrôles de filiation	88
Faire reproduire mon étalon Boulonnais	89
Faire naître mon poulain Boulonnais	90
Vos démarches sanitaires avec le SIRE	91
Extrait du règlement du livre généalogique	93
Liste des adhérents au SHB	95
Calendrier des concours et événements	104

En couverture :

IDILIK DU CAMBRONNAIS par MISTIC 5 et DORANE 3 par ULTIME DE BERNAVILLE appartenant à Fabien GRICOURT de BAINAST (80), né chez son propriétaire. Champion des étalons adultes 2025 !

LE CHEVAL DE TRAIT BOULONNAIS

LE BOULONNAIS EST UN CHEVAL DE TRAIT AUX ALLURES ACTIVES ET BRILLANTES. IL EST TRÈS ÉLÉGAN ET RACÉ, CE QUI LE FAIT DÉSIGNER SOUVENT COMME LE "PUR SANG DU CHEVAL DE TRAIT".

LES CHAMPIONNES DU CONCOURS SPÉCIAL 2025 À SAMER



MAYLINE DE L'EQUIPAY par COW BOY 8 et FALINE DE L'EQUIPAY par OSLO 85. Championne des pouliches appartenant à Gérard Alexandre FRANQUE à BONNINGUES LES ARDRES (62), née chez son propriétaire.

FOREVER 2 par VAINQUEUR 59 et PAQUITA 40 par INEDIT. Championne des juments appartenant à Marylène MARTEL DACQUIN de QUESQUES (62), née chez sa propriétaire. Elle a donné naissance à 5 poulains. Elle a été saillie en 2025 par JOFFRE DE FLOURSIES.



ORIGINE

Beaucoup d'auteurs font remonter la naissance de la race au passage des armées romaines, rassemblées près de Boulogne par César en 54 avant Jésus Christ pour embarquer vers l'Angleterre. Deux mille cavaliers remontés sur des chevaux numides originaires d'Afrique du Nord restèrent dans la région. Leurs chevaux y auraient fait souche en se croisant avec la cavalerie indigène. Ce sang oriental très marqué chez le Boulonnais a pu, plus sûrement, être introduit à des époques plus récentes comme celles des Croisades, de l'Occupation espagnole ou du Premier Empire. Plus récemment, des étalons arabes ont été stationnés par les Haras nationaux dans le berceau de race et utilisés en croisement.

TYPE

Le Boulonnais est grand et puissant, façonné au XIX^{ème} siècle pour le travail des terres à betteraves et le charroi de celles-ci. Mais il existe des Boulonnais plus petits et plus légers, héritiers des juments mareyeuses très appréciées jusqu'au milieu du XIX^{ème} siècle pour le transport rapide du poisson des ports de la Manche vers Paris. Témoin de ce mariage entre le cheval et la mer, la marque au fer rouge toujours appliquée aujourd'hui sur l'encolure gauche, représente une ancre marine.

Ces deux types de chevaux élevés pour deux types d'emploi expliquent la variabilité du standard morphologique : **Taille** : 1,60 m à 1,78 m / **Poids** : 650 à 900 kg.

ROBES

Le premier recensement des étalons réalisé par les Haras nationaux en 1778 montre que les robes dominantes étaient le noir et le bai foncé, robes aujourd'hui pratiquement disparues. Un siècle plus tard, en 1880 le gris est considéré comme un critère de pureté de la race.

Aujourd'hui il domine largement, mais quelques juments sont alezanes. Les poulains naissent uniformément alezans.

Cette robe, par la suite, peut évoluer vers le gris dans toutes ses nuances depuis le clair jusqu'au pommelé foncé, pommelé bleu, gris rouané, gris fer, gris étourneau, etc..

Avec l'âge, le gris tourne généralement au blanc nacré et légèrement bleuté, le réseau sanguin veineux transparaissant sous la peau très fine.

CARACTÈRES MORPHOLOGIQUES

Face courte, chanfrein droit, front large et plat, arcade orbitaire peu saillante, ganaches fortes, arrondies, relevées à angle droit, bien écartées.

Œil ouvert et vif, oreille petite et dressée, naseaux ouverts, petite bouche.

Tête élégante, d'ensemble court et large, avec un peu trop d'empâtement dans l'attache de l'encolure chez le mâle.

Chez la jument, tête un peu plus longue et moindre volume apparent. Encolure épaisse, souvent rouée, à crinière touffue de longueur variable.

Garrot suffisamment sorti, dos droit et large chez les sujets bien conformés : reins larges et courts, croupe volumineuse, arrondie, bien musclée ; queue touffue, dont l'attache doit être assez haute.

Poitrail large, côtes rondes, flancs courts, sans excès de volume de ventre.

Membres forts, aux saillies musculaires très accusées dans l'épaule et l'avant bras, dans la cuisse et la jambe ; canons courts et épais, secs, articulations larges et solides.

Contours généraux arrondis et elliptiques, de toutes ces particularités morphologiques il en résulte un ensemble harmonieux et élégant.

AIRE D'EXTENSION

La Région Hauts-de-France regroupe actuellement 95 % des élevages dont 75 % dans le département du Pas-de-Calais, 10 % dans le Nord et 10 % dans la Somme.

Le berceau de la race se situe à l'Ouest du département du Pas-de-Calais dans le secteur de Marquise et Desvres, il s'agit de la fosse Boulonnaise, dépression géologique au sous-sol jurassique argileux, riche en phosphate très propice au développement de forts squelettes.

Aujourd'hui, l'élevage se déplace vers le Haut-Pays Boulonnais (Haut-Pays d'Artois, collines Guinoises et Pays de Licques) qui regroupe plus de la moitié des élevages de la race. Ces plateaux crayeux et perméables au climat plus froid donnent des chevaux d'un format plus réduit : c'était le domaine d'élevage du « mareyeur ».

En se rapprochant de la frontière belge, c'est le pays de Bourbourg aux chevaux d'une grande ampleur ;

Au Sud en zone littorale, la région de Rue continue de perpétuer la tradition d'élevage en produisant des chevaux au fort gabarit.

Le Vimeu au sud d'Abbeville et le pays de Caux, autrefois spécialisés dans l'élevage et le dressage des poulains pour l'agriculture, maintiennent aujourd'hui quelques élevages. De même les petites régions de Bernaville (80) et Grandvilliers (60) conservent une tradition boulonnaise avec des concours d'élevage.

On trouve aujourd'hui le Boulonnais en Belgique, au Danemark, en Allemagne, en Serbie et en Bulgarie mais également dans le Sud de la France, en Suisse, au Luxembourg, outre-Atlantique et même en Inde, plutôt utilisé alors pour le loisir attelé ou monté.

ORIENTATIONS

Si la boucherie reste un débouché important notamment pour les mâles, le Syndicat Hippique Boulonnais appuyé par le Centre régional de ressources génétiques entend bien toujours valoriser les qualités postières du Boulonnais et son esthétique incontestable de race, en développant des activités de loisir et d'attelage.

Un récent regain d'intérêt se fait également sentir pour le cheval de Trait au travail en milieu urbain (cheval territorial, police nationale,...) et rural (débardage, gestion des milieux naturels,...).

RÉTROSPECTIVE 2025

RETOUR EN IMAGES SUR LES ÉVÈNEMENTS ET COMPÉTITIONS DE L'ANNÉE

CETTE ANNÉE ENCORE, LA PROMOTION DE NOTRE CHEVAL BOULONNAIS S'EST FAITE LORS DE NOMBREUX CONCOURS, MANIFESTATIONS ET SALONS.



Le Salon International de l'agriculture (1) s'est tenu du 22 février au 2 mars. Morgan Robillard avec HAGIVALE DES TILLEULS (Omega de la Lys x Union des Tilleuls par Élégant) et CELYA DE LA LYS (Siroco 27 x Merveille De La Lys par Prince), propriété de Camille Ansel, se classent 2^{ème} du trophée d'utilité inter-race. Candice Fontaine et GALICE DE LA MER (Vagabond de Campigneu x Turquoise 34 par Nectar 37) se classent 6^{ème} du trophée monté et enfin Frédérique Darré et

HAVANE DE LA COURSE (Oslo 85 x Ursule 77 par Penty) prennent la 10^{ème} place du trophée d'utilisation jeunes chevaux.



Le Sommet de l'élevage (2). C'est dans une ambiance particulière, DNC et absence des bovins obligent, que Maxime Delarue s'est rendu à Cournon du 7 au 10 octobre avec ABBA DU PETIT HAUTIER (Ma Jong d'Abbecourt x Mignonne Des Plaines par Same) mais aussi sa jeune NOISETTE DE TOURVILLE (Gayard de Bernaville x Douce de Tourville par Obby 3).



Equitalyon (3) a vu le retour des chevaux Boulonnais du 29 octobre au 2 novembre. Amandine Debove a fièrement représenté la race avec DUCHESSE DE IRLES (Tecnoma x Rainette 16 par Celeste) et LIPTON DU MARAISDETER (Equateur 9 x Belle De Nuit Dumarai par Quolin Maillard), décrochant une belle 3^{ème} place dans le premier challenge sportif organisé par la Fédération des Equidés de Races Locales.



Le Salon du cheval d'Angers du 8 au 11 novembre 2025 : IDÉAL DE LA COURSE (Oslo 85 x Lutece 43 par Hors jeu) et JÉRICO 4 (Cajoleur x Lutece 43 par Hors jeu) ont quitté les vignes et la ville qu'ils parcourent habituellement avec Caroline Bouty (4) pour démontrer toute la polyvalence du cheval Boulonnais. Attelés en simple, en paire, au collier ou encore montés, ils ont montré avec brio l'étendue de leurs aptitudes.

LE CONTRAT D'ÉLEVAGE "MAINTIEN DE LA BIODIVERSITÉ"



UNE AIDE MAJEURE POUR L'ÉLEVAGE DES CHEVAUX BOULONNAIS ET TRAIT DU NORD !

Dans le cadre du Plan de sauvegarde et de valorisation, un dispositif d'encouragements à la naissance et à l'élevage des poulains Boulonnais et Trait du Nord a été créé en 2010 par la Région Nord-Pas de Calais en partenariat avec le Syndicat hippique Boulonnais et le Syndicat d'élevage du cheval Trait du Nord. Il se justifiait par la diminution préoccupante du nombre de naissances de ces deux races. Ce contrat d'élevage dénommé «**Maintien de la Biodiversité**» avait été adopté également par la Région Picardie en 2012.

A l'occasion du vote d'un quatrième Plan de sauvegarde et de valorisation du cheval Boulonnais et du Trait du Nord (PSV n°4) pour la période de 2023-2026, ce contrat a été revu et approuvé par la Région Hauts-de-France. Selon les nouvelles modalités, les aides seront versées pour tout poulain éligible, né et immatriculé du 1^{er} janvier 2023 au 31 décembre 2026.

Les éleveurs dont le lieu de domicile ou d'exploitation est situé dans une commune des Hauts-de-France, ou ailleurs en France s'ils ne sont éligibles à aucune autre aide locale ou nationale au titre de la préservation des races menacées, sont en mesure de solliciter 3 primes :

- **à la naissance** : d'un montant de 500 € par poulain né et immatriculé, issu d'une jument inscrite au programme d'élevage et dont le propriétaire est adhérent au Syndicat de race ; une minoration de 100 € est appliquée aux poulains Boulonnais Livre B dont le coefficient de consanguinité est inférieur ou égal à 8 % ; une minoration de 200 € est appliquée aux poulains Boulonnais dont le coefficient de consanguinité est strictement supérieur à 8 %.

- **à 2 ans** : d'un montant de 200 € par cheval, inscrit au programme d'élevage, présenté en concours modèle et allures ou d'utilisation avec une note minimale du jury de 12/20 dans l'année de ses 2 ans et dont le propriétaire est adhérent au Syndicat de race. La prime est versée au propriétaire du cheval.

- **à 3 ans** : d'un montant de 300 € par cheval, inscrit au programme d'élevage présenté en concours modèle et allures avec approbation pour les mâles et mise à la reproduction pour les femelles ou d'utilisation avec une note minimale du jury de 12/20 dans l'année de ses 3 ans et dont le propriétaire est adhérent au Syndicat de race. La prime est versée au propriétaire du cheval. Pour les Trait du Nord, les chevaux approuvés « Facteur de Trait du Nord » l'année de leur 3 ans sont éligibles selon les mêmes conditions.

Le demandeur devra compléter avant le 31 décembre de chaque année la demande de primes transmise par l'organisme de sélection concerné et répondre de manière fine et exhaustive au formulaire de suivi des chevaux primés dans le cadre de ce contrat sous peine de ne pas percevoir les primes pour l'année considérée.

Les primes seront attribuées selon un ordre défini jusqu'à épuisement de l'enveloppe annuelle. Ce dispositif vient compléter le dispositif européen d'aide aux races menacées tel que défini dans le cadre du Programme Régional de Développement Rural, en particulier sa mesure PRM, dont pourront continuer à bénéficier les éleveurs éligibles. Ce dispositif est soumis au règlement (CE) n°1408/2013 de la Commission du 18 décembre 2013, concernant l'application des articles 107 et 108 du traité CE aux aides de minimis dans le secteur de la production de produits agricoles et qui fixe un plafond aux aides nationales dont peuvent bénéficier les entreprises agricoles à 50 000 € par périodes de 3 années fiscales glissantes.

La Région Hauts-de-France, ainsi que les deux Associations nationales de race, sont très attentives aux résultats obtenus pour la poursuite de ce contrat.

Des informations sur l'évolution des races sont disponibles au moyen de l'Observatoire régional des races et des acteurs.

ESPACES NATURELS RÉGIONAUX ET SON CENTRE RÉGIONAL DE RESSOURCES GÉNÉTIQUES (CRRG) HAUTS-DE-FRANCE

Mission spécifique d'ENRx, composée de techniciens et ingénieurs spécialisés en agriculture et en agroécologie, l'équipe du CRRG rassemble autour d'elle plus de 100 partenaires scientifiques, techniques ou socioprofessionnels, en région, en France et en Europe, qui ont en commun la volonté de préserver et de valoriser les variétés fruitières, légumières, céréalières cultivées et les races locales domestiques issues des Hauts-de-France. Au niveau national, le CRRG est reconnu « Gestionnaire de collections de ressources fruitières et légumières pour l'agriculture et l'alimentation » (JORF n°0021 du 26 janvier 2022) et est membre de TerraBio-div, fédération nationale des CRRGs de France.



Le CRRG s'attache à conserver et valoriser le patrimoine vivant agricole des Hauts-de-France depuis 40 ans. Avec cette initiative, la Région Hauts-de-France a été l'une des premières en France à s'investir de manière durable dans le domaine de la préservation et la valorisation des ressources génétiques cultivées et domestiquées.

Les Hauts-de-France ont toujours été une grande région agricole de polyculture-élevage et de maraîchage. Le travail d'inventaire et de collecte engagé a permis au CRRG de rassembler plus de 1 700 variétés anciennes de fruits, plus de 300 souches locales de plantes potagères. Cette grande diversité se retrouve aussi dans le domaine animal.

Producteurs, maraîchers, arboriculteurs, éleveurs sont aussi les acteurs mobilisés avec le CRRG pour agir sur notre patrimoine vivant et sur la valorisation des produits, notamment dans des marques collectives ou dans des signes de qualité.

LE PATRIMOINE ANIMAL DES HAUTS-DE-FRANCE

Les Hauts-de-France sont le berceau de 28 races dont 5 encore présentes en exploitations agricoles de nos jours : les races équines Boulonnaise et Trait du Nord, les races bovines Bleue du Nord et Rouge Flamande et la race ovine Boulonnaise. Ces races locales ont bien failli disparaître de notre bestiaire régional ! Le CRRG s'attelle à les sauvegarder et à travailler avec les éleveurs à leurs débouchés. Les Organismes de sélection comme le SHB, représentants des éleveurs de nos races patrimoniales des Hauts-de-France, composent le Conseil des races régionales d'ENRx installé en décembre 2025.

A découvrir sur : <https://www.enrx.fr/crrg/patrimoine-animal/>

ENRx - Siège

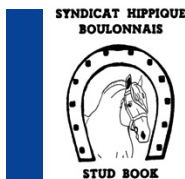
6 rue du Bleu Mouton
59000 LILLE
+33(0)3 20 12 89 12
contact@enrx.fr

ENRx / CRRG

Ferme du Héron,
chemin de la Ferme Lenglet
59650 VILLENEUVE D'ASCQ
+33 (0)3 20 67 03 51
crrg@enrx.fr

Agissons ensemble pour conserver notre patrimoine régional

Le changement des pratiques agricoles et l'évolution des modes de consommation réduisent fortement la gamme de variétés de fruits et de légumes disponible. Les productions traditionnelles locales restent rares. Les races régionales restent à faible effectif et menacées. Chacun à son niveau, peut et doit jouer un rôle pour faire vivre nos patrimoines !



SYNDICAT HIPPIQUE BOULONNAIS

CRÉÉ EN 1902 LE SYNDICAT HIPPIQUE BOULONNAIS (SHB) A ÉTÉ AGRÉÉ LE 16 OCTOBRE 2018 COMME ORGANISME NATIONAL DE SÉLECTION POUR LA RACE ÉQUINE BOULONNAISE CONFORMÉMENT AUX NOUVELLES RÈGLEMENTATIONS NATIONALES ET EUROPÉENNES.

Ainsi, il se doit d'assurer un certain nombre de missions réglementaires, à savoir :

- regrouper les éleveurs et en assurer la représentation,
- déterminer la politique d'amélioration génétique et de sélection de la race,
- opérer la sélection des équidés,
- élaborer et conduire, en lien avec l'IFCE et le Centre régional de ressources génétiques des Hauts-de-France, un programme de sélection,
- mettre en œuvre le Plan de Sauvegarde et de Valorisation du cheval Boulonnais et du Trait du Nord 2023-2026,
- représenter le livre généalogique à la Commission du Livre généalogique des races françaises de chevaux de trait,
- organiser ou contribuer à l'organisation de concours d'élevage ou de manifestations susceptibles d'aider au développement de la race (vous trouverez le calendrier des manifestations à la fin de cet annuaire),
- promouvoir la race,
- etc...

Véritable lien promotionnel entre les éleveurs, les instances régionales, nationales et le public, le SHB vous aide dans vos démarches et représente au mieux vos intérêts.

L'adhésion au SHB (35 € par an) vous permet de recevoir nos bulletins d'information « Ligne de trait » ainsi que l'annuaire des étalons, de participer aux diverses formations proposées tout au long de l'année et de prendre part à la vie de l'association mais également de bénéficier du contrat d'élevage « Maintien de la Biodiversité » pour les éleveurs résidant en France.

Chez le Boulonnais, comme dans de nombreuses autres races de chevaux de trait, la moyenne d'âge des éleveurs est élevée, et leur relève n'est pas toujours assurée. Il paraît donc indispensable de sauvegarder, d'une part, les chevaux, avec le maximum de leur diversité génétique, et d'autre part, le savoir-faire des éleveurs. Ce sont ces éléments qui servent de fil conducteur au programme de sélection dont les objectifs sont déclinés comme suit :

- conforter et développer les débouchés,
- conserver et sélectionner la race,
- améliorer la communication et la promotion autour de la race.

La pérennité de la race est l'enjeu de tous, et c'est ensemble que nous sauverons le cheval Boulonnais. Mobilisons-nous, apportons tous notre soutien à cette cause patrimoniale !

Pour plus d'informations, n'hésitez pas à nous contacter

SYNDICAT HIPPIQUE BOULONNAIS

Maison du Cheval Boulonnais - 1212 avenue Henri Mory - 62830 SAMER

www.le-boulonnais.com

contact@le-boulonnais.com

Tél. 03 21 91 50 71 - 06 50 16 65 95

ASSOCIATION POUR LA PROMOTION DU CHEVAL BOULONNAIS



Siège social
Maison du Cheval Boulonnais
1212 avenue Henri Mory - 62830 Samer

L'A.P.C.B est une association ayant pour but essentiel la promotion du Cheval Boulonnais, pour sa sauvegarde comme race équine et aussi en tant que patrimoine vivant de la région Hauts-de-France. Ceci, en organisant ou en participant à des activités sportives ou non mettant en avant l'histoire du Cheval Boulonnais et celle des hommes et femmes qui l'accompagnaient et l'accompagnent toujours. A travers ces activités, l'A.P.C.B veut démontrer à un public le plus large possible que le Cheval est et reste un maillon indispensable de la protection de l'environnement.

LES AMBITIONS DE L'ASSOCIATION

A travers ses activités, l'APCB entend porter 4 valeurs essentielles :

- son engagement à la défense d'un patrimoine animal et avec lui l'histoire sociale, humaine et culturelle régionale qu'il véhicule.
- sa détermination à participer à la défense de l'environnement et au développement durable. En effet, le cheval revient en force dans certaines activités humaines (ramassage spécialisé des ordures ménagères, transports scolaires ruraux, débardage forestier, ...) et l'APCB par des actions de formation peut se positionner sur ces créneaux s'appuyant sur les compétences reconnues de certains de ses membres.
- son appartenance au monde rural de la région Hauts-de-France d'où une grande partie des éleveurs adhérents de l'APCB sont issus et dont tous les utilisateurs sont très proches.
- obtenir des résultats lors des participations aux compétitions nationales et internationales afin de mettre en valeur le territoire et son emblématique cheval qu'est le Boulonnais.

Pour plus de renseignements, veuillez contacter :

Marceau DELECOURT au **06 04 13 78 08** ou par mail **ap.cheval.boulonnais@gmail.com**



**PROMOUVOIR L'UTILISATION DU BOULONNAIS SOUS
TOUTES SES FORMES EST L'ASSURANCE DE FAIRE
PERDURER L'ÉLEVAGE.**

La Maison du Cheval Boulonnais



Un équipement au service de la préservation et de la valorisation de la race

La Maison du Cheval Boulonnais est située à Samer (62) au cœur du berceau de la race. Cet équipement moderne et fonctionnel a été créé en 2020 par la Communauté de Communes de Desvres – Samer (CCDS) pour répondre au Plan de Sauvegarde et de Valorisation du Cheval Boulonnais (PSV). Elle abrite diverses installations équestres (écuries, paddocks, carrière en sable, carrière en herbe, manège couvert, ronds de longe), mais aussi un atelier de bourrellerie, un espace vétérinaire équin et une antenne de l'Office du Tourisme.

Gérée par la Communauté de Communes de Desvres – Samer, la Maison du Cheval Boulonnais regroupe entre ses murs différents acteurs publics et privés :

- Le Syndicat Hippique Boulonnais, organisme national de la race,
- L'association d'insertion professionnelle SAS Formation entretient les espaces verts, les installations équestres et les locaux,
- La bourrellerie de Chloé est spécialisée dans la fabrication d'articles équins en cuir et en réparation diverses,
- Jennifer Labriffe, vétérinaire équin, spécialisée dans la reproduction équine,
- La brasserie "La table de Marius",
- Un relais équestre avec hall d'accueil, boxes et douches...

Le saviez-vous ?

La Maison du Cheval Boulonnais est le point de départ de certaines randonnées du territoire. Les promenades autour des prairies sont possibles tous les jours de la semaine (de 8h00 à 20h00). Pour plus d'information, veuillez contacter l'Office du Tourisme de la Communauté de Communes de Desvres – Samer au 03 21 92 09 09.

La Maison du Cheval Boulonnais accueille les grands événements de la race (La Route du Poisson, les concours nationaux des juments et des étalons, les entraînements pour le Salon de l'agriculture, ...), et permet de faire découvrir ce « colosse en marbre blanc » lors des jours d'ouverture pendant la période estivale ou lors des manifestations publiques.

Vous pourrez retrouver les horaires d'ouverture de la Maison du Cheval Boulonnais et les manifestations publiques sur la page internet de la Communauté de Communes de Desvres – Samer et sur la page Facebook « Maison du Cheval Boulonnais ». Bien entendu, il est possible d'accéder aux services proposés par les acteurs publics et privés présents sur le site sous réserve de leurs horaires d'ouverture et de leurs disponibilités.

Maison du Cheval Boulonnais,
1212 avenue Henri Mory - 62830 Samer
maisonducheval@cc-desvressamer.fr



Communauté de Communes
de Desvres-Samer

GESTION GÉNÉTIQUE DE LA RACE BOULONNAISE

LE TAUX DE CONSANGUINITÉ MOYEN DE LA POPULATION BOULONNAISE (CHEVAUX NÉS ENTRE 2019 ET 2023) EST ESTIMÉ À 5,02 %, CE QUI SOUS-ENTEND QUE CHAQUE INDIVIDU DE LA RACE EST PLUS OU MOINS AUJOURD'HUI ISSU DE COUSINS GERMAINS... IL RESTE FONDAMENTAL DE RAISONNER LE CHOIX D'ACCOUPLEMENT DE VOTRE JUMENT AFIN D'OBTENIR UN POULAIN PRÉSENTANT UN COEFFICIENT DE CONSANGUINITÉ LE PLUS FAIBLE POSSIBLE !

Pour cela, les éleveurs de chevaux Boulonnais disposent de plusieurs outils, consultables sur le site www.ifce.fr, permettant de raisonner les choix d'accouplement de leur(s) jument(s) pour lutter contre la consanguinité et préserver la diversité génétique de la race, à savoir :

- la connaissance de la généalogie des reproducteurs sur cinq générations,
- la liste des ancêtres majeurs de la race et leur importance chez un individu,
- la simulation de croisement avec le calcul du coefficient de consanguinité du produit à naître.

1. LA GÉNÉALOGIE DES INDIVIDUS

La consanguinité du produit à naître est fonction du lien de parenté existant entre la jument et l'étalon choisi. Un taux de consanguinité supérieur à 6 % peut devenir problématique pour un individu avec l'apparition de tares génétiques, la diminution de la fertilité, ... et doit être évité. Le tableau suivant précise les valeurs du coefficient de consanguinité d'un individu en fonction du lien de parenté de ses parents :

Lien de parenté entre les deux parents	Consanguinité du produit en %	Accouplement
Aucun ancêtre commun	0.00	Recommandé
Seulement un arrière grand-parent en commun	0.80	
Seulement un grand-parent en commun	3.12	Acceptable
Deux grands-parents en commun (cousins germains)	6.25	Déconseillé
Quatre grands-parents en commun (doubles cousins germains) ou un parent en commun (demi-frère et demi-sœur)	12.50	À éviter !
Deux parents en commun (frère et sœur) ou parent-enfant	25.00	

Aussi il est nécessaire de vérifier le pedigree complet des reproducteurs pour connaître leurs éventuels liens de parenté et éviter toute consanguinité proche. Pour vous aider dans vos choix, les pedigrees des étalons Boulonnais approuvés pour la monte en 2026 sont présentés sur 4 générations.

Ceci vous permet de vérifier que le poulain à naître de l'accouplement de votre jument avec l'un de ces étalons n'a pas, autant que possible, d'ancêtre commun sur les 5 premières générations.

2. LES ANCÊTRES MAJEURS DE LA RACE

Il s'agit des chevaux qui ont été les plus utilisés comme reproducteurs et qui sont responsables d'une proportion élevée des gènes de la population raciale actuelle (Boulonnais nés entre 2019 et 2023) représentée par la contribution directe. Grâce à eux, on peut évaluer le niveau de diversité génétique d'une race. Dans certains cas, lorsque leur utilisation s'est révélée trop importante, il s'ensuit une augmentation sensible du taux moyen de consanguinité de la race. Dans le tableau ci-contre sont classés par ordre décroissant les 20 ancêtres majeurs de la race Boulonnaise. Ces 20 ancêtres sont responsables à eux seuls de près de 80 % de la part des gènes de la population active actuelle.

Il est primordial de diversifier autant que possible les origines des poulains à naître, futurs reproducteurs de la race, en privilégiant les étalons issus des lignées les moins représentées et en variant autant que possible les étalons accouplés à une jument au cours de sa carrière de poulinière.

Nom	Race	Sexe	Né(e) en	Père	Mère	GPM	Contribution directe en %
FRETHUN	BOUL	M	1949	BRILLANT	VIGILANTE	RAMSAY	13,4
OPERA	BOUL	M	1936	JUPITER	HIRONDELLE	-	12,1
QU'EN DITES VOUS	BOUL	M	1938	LABOR	DORA	ULYSSE	10,4
TRESOR	BOUL	M	1963	ONYX	LINOTTE	ESPOIR	7,7
ASTERIX	BOUL	M	1966	LAIUS	QUENOUILLE	FRETHUN	4,8
REINE D'OR	BOUL	F	1961	ESPOIR	LA BELLE	OPERA	3,3
VALDEC DU MARAIS	BOUL	M	2009	MISTIC 5	QUACAHUETE	INGENIEUR	2,4
BAROK DU VALLOIS	AR	M	2006	PESAL	BALERINA	ARARAT	2,3
BRILLANTE	BOUL	F	1967	QUITUS	LURONNE	UGOLIN	2,2
NOICHOC	BOUL	M	2001	QUALBAN	ROYALE	HOP	2,1
SELECT	BOUL	M	1962	MINOS	LENINE	DOLLAR	2,0
NEVRON	BOUL	M	1979	UKASE	FANNIE	BOURGEOIS	1,9
ETOILE	BOUL	F	1970	VIVARIO	ALTESSE	LAUREAT	1,8
BEAU SIRE	BOUL	M	1967	JEAN BART	LURONNE	GASPAR	1,7
OSLO 55	BOUL	M	2002	ARTHUR	FAROTTE	ULYSSE	1,7
OH ALBAN	BOUL	M	1980	VOISIN	FLEUR	PORTO	1,6
ESOPE	BOUL	M	1992	ARTABAN	TIZONNE	PIPOT	1,4
PERRETTE	BOUL	F	1959	ESPOIR	EVA	OPERA	1,4
SABINE	BOUL	F	1940	ESUS	LISETTE	VOUZIERIS	1,3
OSLO 85	BOUL	M	2002	KHEOPS 4	COQUETTE	QUADRILLE	1,2

3. LA SIMULATION DE CROISEMENT AVEC CALCUL DU COEFFICIENT DE CONSANGUINITÉ DU PRODUIT À NAÎTRE

Un tableau indiquant le coefficient de consanguinité du produit à naître avec chacun des étalons approuvés est disponible sur demande auprès du SHB ou du CRRG pour chacune de vos juments.

Ce tableau permet de classer les étalons en 4 catégories par ordre croissant de coefficient de consanguinité du produit à naître pour une jument considérée :

1 - Recommandé **coefficient de consanguinité < 3** ce sont les étalons les moins apparentés à votre jument, ils doivent être utilisés en priorité. Les produits obtenus permettront de faire baisser le coefficient de consanguinité moyen de la race au plus vite. Les poulains mâles produits seront à considérer, en fonction de leur modèle et allures, pour la reproduction. Les pouliches produites auront un choix plus important d'étalons pour leurs futurs accouplements.

2 - Acceptable **3 < coefficient de consanguinité < 6** ce sont les étalons un peu apparentés à votre jument, ils peuvent être utilisés si aucun des étalons de la liste précédente ne vous satisfait. Les produits à naître auront a priori un grand-parent maternel et paternel en commun. Les produits obtenus permettront de faire baisser le coefficient de consanguinité moyen de la race.

3 - Déconseillé **6 < coefficient de consanguinité < 7** ce sont les étalons apparentés à votre jument, ils peuvent être accouplés avec votre jument dans la mesure où aucun des étalons des deux listes précédentes ne vous est accessible. Les produits à naître seront cousins germains et auront a priori deux grands-parents en commun. Dans ce cas, les poulains mâles produits ne pourront être approuvés que sur avis motivé de la Commission du stud-book. Les produits obtenus ne permettront pas de faire baisser le coefficient de consanguinité moyen de la race.

4 - Fortement déconseillé **7 < coefficient de consanguinité** ce sont les étalons très apparentés à votre jument, ils ne doivent pas être accouplés avec votre jument par choix mais par défaut si aucune autre possibilité n'existe. Vous devez toujours privilégier les étalons des trois catégories précédentes si vous en avez le choix. Les produits obtenus feront augmenter le coefficient de consanguinité moyen de la race.

Vous pouvez donc sélectionner un étalon pour votre jument afin d'obtenir un poulain présentant le taux de consanguinité le plus faible possible.

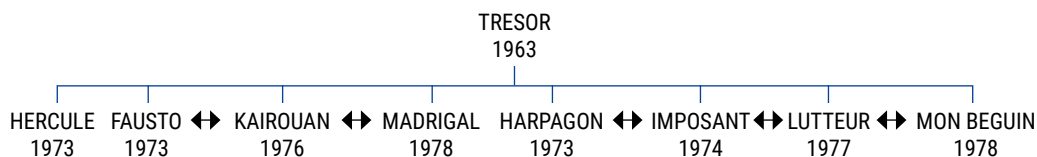
Le montant de l'aide octroyée à la naissance dans le cadre du contrat de d'élevage « Maintien de la biodiversité » est conditionné au taux de consanguinité du poulain considéré (page 7).

N'HÉSITEZ PAS À DEMANDER LE TABLEAU D'ACCOUPEMENT DE VOS JUMENTS OU À UTILISER L'OUTIL DE SIMULATION DISPONIBLE EN LIGNE SUR SIRE.

Lignées apparentées à TRESOR (1963)

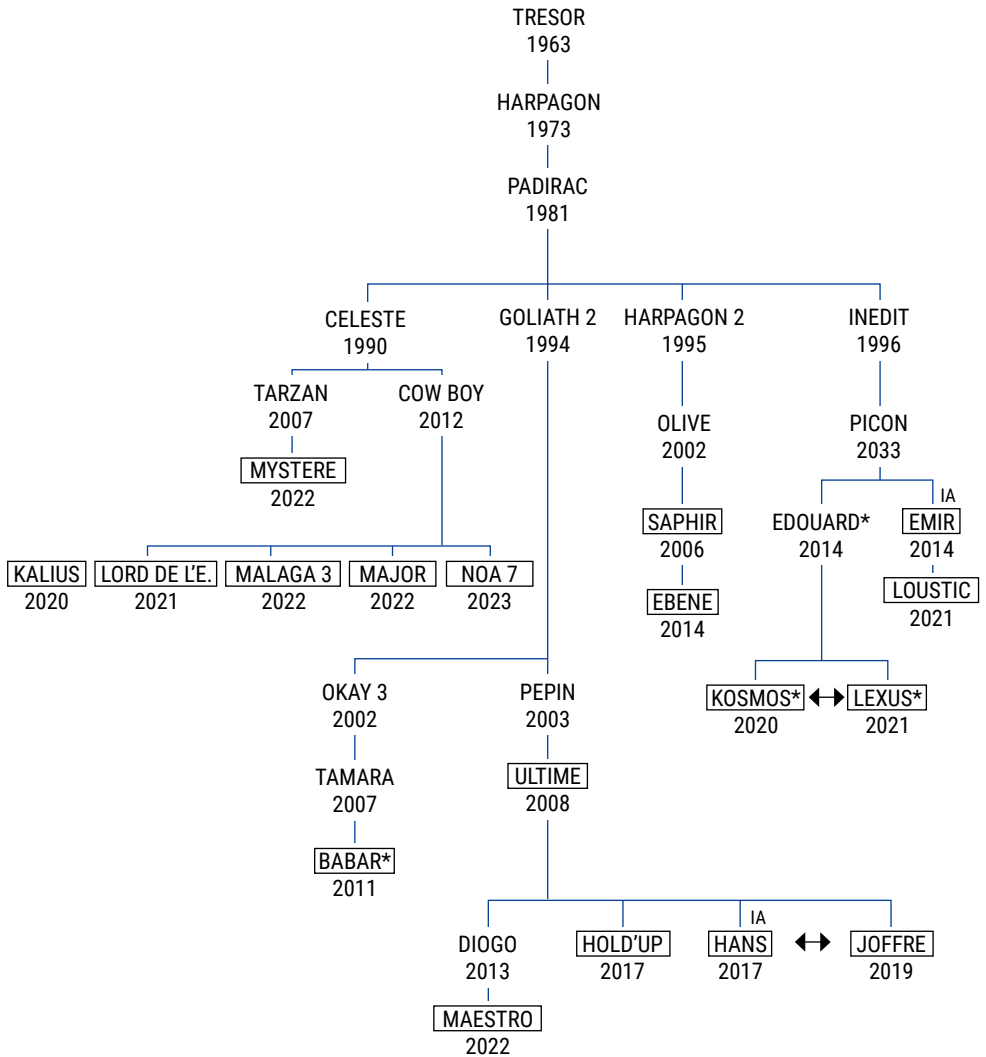
**CLASSÉES EN FONCTION DE L'IMPORTANCE QU'ELLES REPRÉSENTENT
ACTUELLEMENT DANS LA RACE**

- 1 TRESOR rameau HARPAGON
- 2 TRESOR rameau KAIROUAN
- 3 LIGNÉES PEU COURANTES (TRESOR rameau IDEALE, TRESOR rameau MADRIGAL, et TRESOR rameau MON BEGUIN)



TRESOR, Champion des étalons en 1971 à WIMEREUX (62), appartenant à M. André Maquignon, éleveur à WACQUINGHEN (62). Cet étalon est le 4^{ème} ancêtre de la race et est responsable de 7,7 % des gènes de population Boulonnaise née entre 2019 et 2023.

LIGNÉE TRÉSOR RAMEAU HARPAGON (73)



ENCADRÉ

: Étalons approuvés pour 2026

↔

: Pleins frères

EN GRAS

: Renouvelé par l'intermédiaire d'une jument

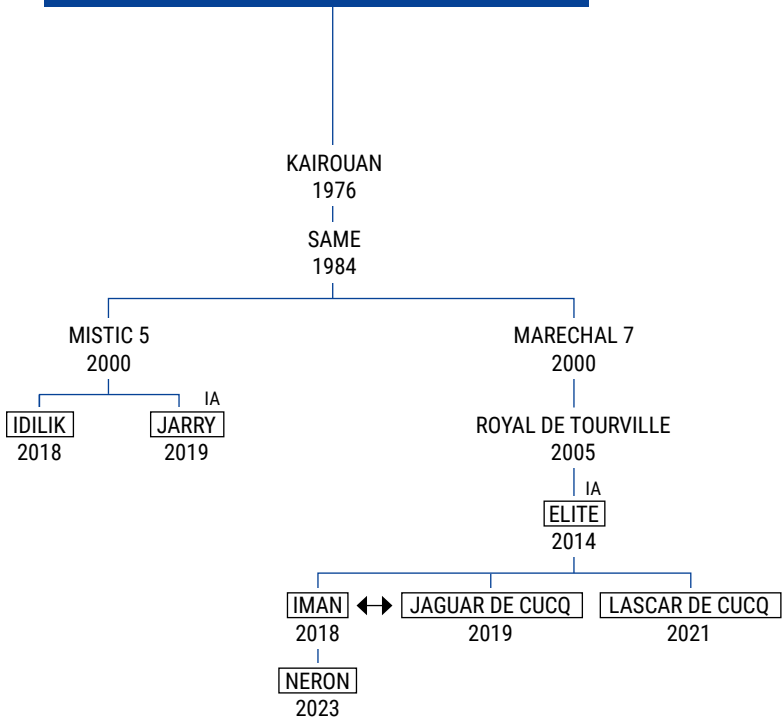
*

: Livre B

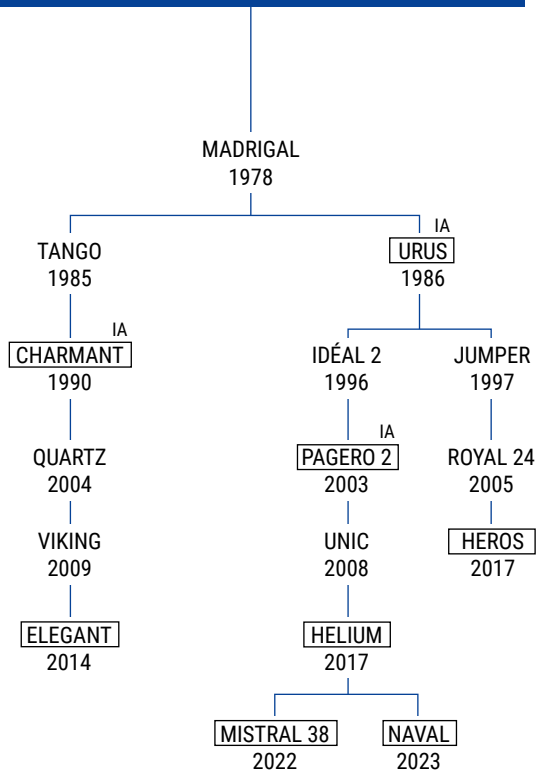
IA

: Étalons collectés

LIGNÉE TRÉSOR RAMEAU KAIROUAN (76)

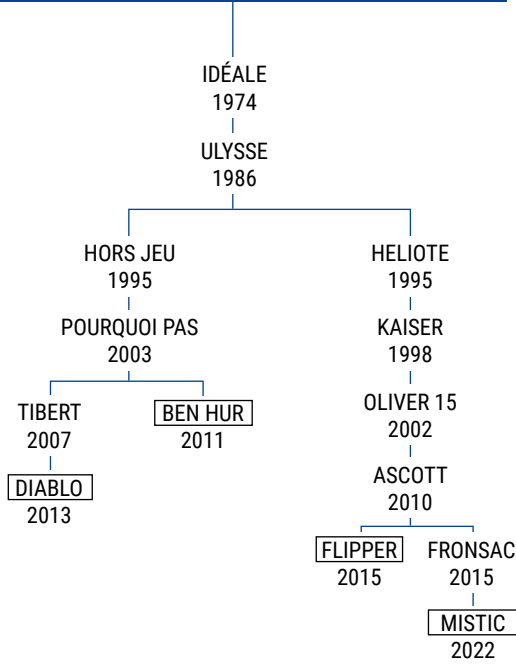


LIGNÉE TRÉSOR RAMEAU MADRIGAL (78)

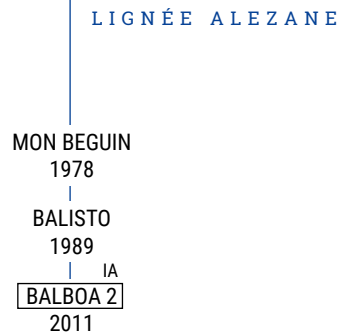


Lignées TRESOR peu courantes

LIGNÉE TRÉSOR RAMEAU IDÉALE (74)



LIGNÉE TRÉSOR RAMEAU MON BEGUIN (78)

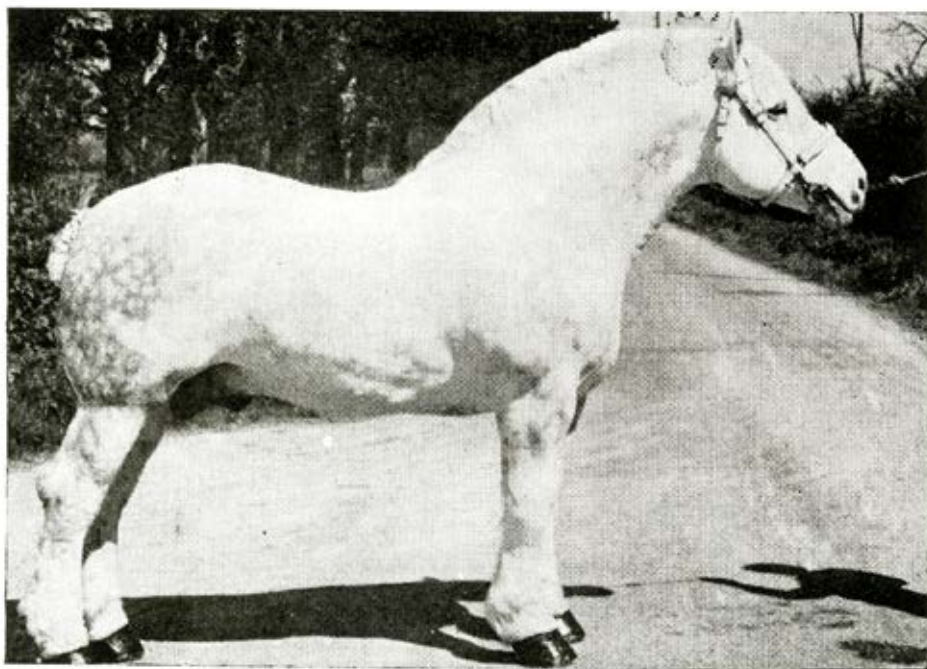


- ENCADRÉ** : Étalons approuvés pour 2026
↔ : Pleins frères
EN GRAS : Renouvelé par l'intermédiaire d'une jument
***** : Livre B
IA : Étalons collectés

Lignées apparentées à FRETHUN (1949)

**CLASSÉES EN FONCTION DE L'IMPORTANCE QU'ELLES REPRÉSENTENT
ACTUELLEMENT DANS LA RACE**

- 1 FRETHUN-JEAN BART rameau NEVRON
- 2 FRETHUN rameau OCQUIGNY
- 3 FRETHUN rameau ASTERIX
- 4 FRETHUN-JEAN BART rameau NICIAS
- 5 FRETHUN-JEAN BART rameau BEAU SIRE



"FRÉTHUN" par *Brillant et Vigilante*

1er Prix des Etalons de 2 ans en 1951 - 1er Prix des Etalons de 3 ans en 1952 - 1er Prix des Etalons de 4 ans et plus en 1955 et en 1956 - Champion de la Race Boulonnaise en 1955 - Prix de Raceur en 1955, 56, 57, 58, 59, 60, 61, 62, 63 64 65 66 et 67
Coupe Challenge en 1956, 1957, 1959 1960, 1961, 1962, 1963, 1964, 1965, 1966

FRETHUN, appartenait à M. Gérard Calais de NIELLES LES CALAIS (62), est le principal ancêtre majeur de la race, à lui seul il est responsable de 13,4 % des gènes de la population Boulonnaise née entre 2019 et 2023.

ENCADRÉ

: Étalons approuvés pour 2026



: Pleins frères

EN GRAS

: Renouvelé par l'intermédiaire d'une jument

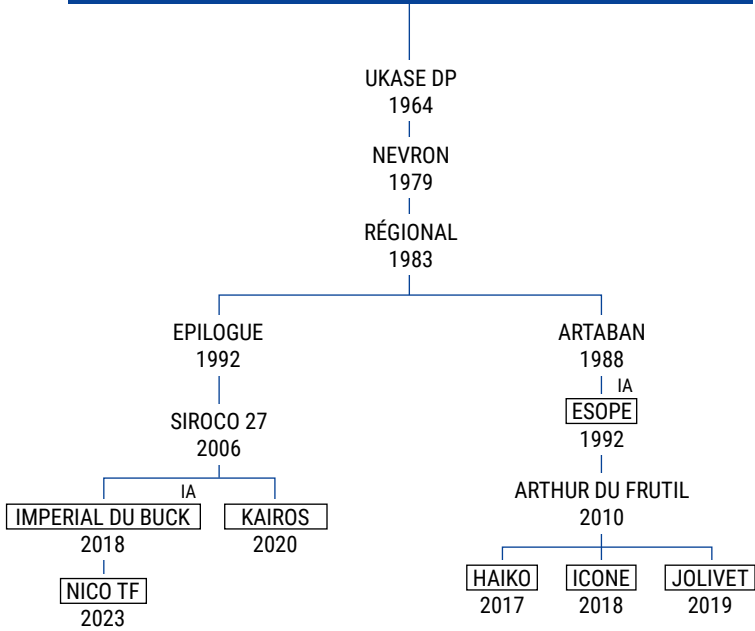
*

: Livre B

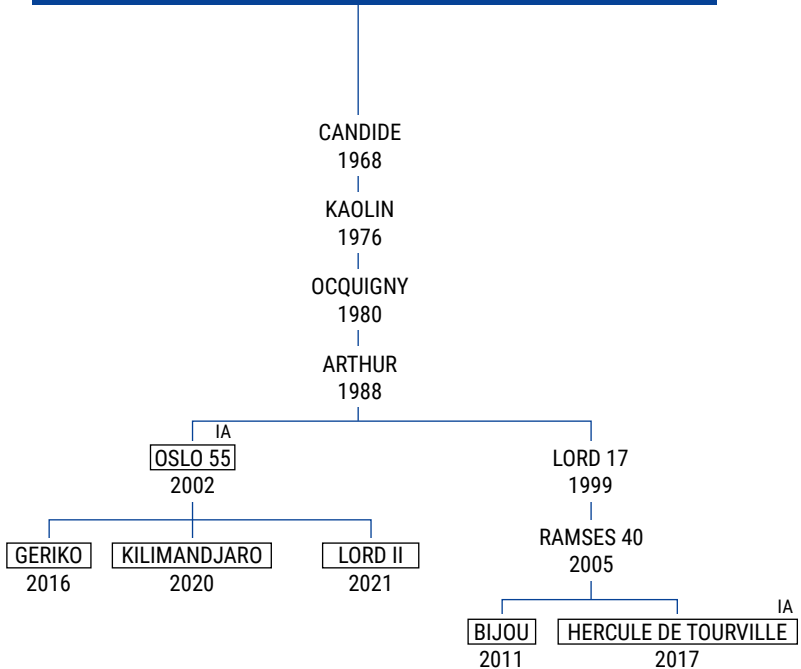
IA

: Étalons collectés

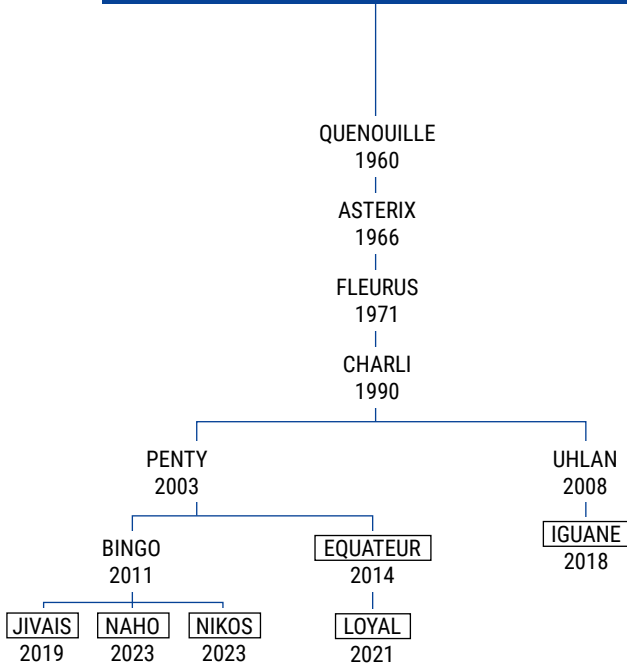
LIGNÉE FRETHUN-JEAN BART RAMEAU NEVRON (79)



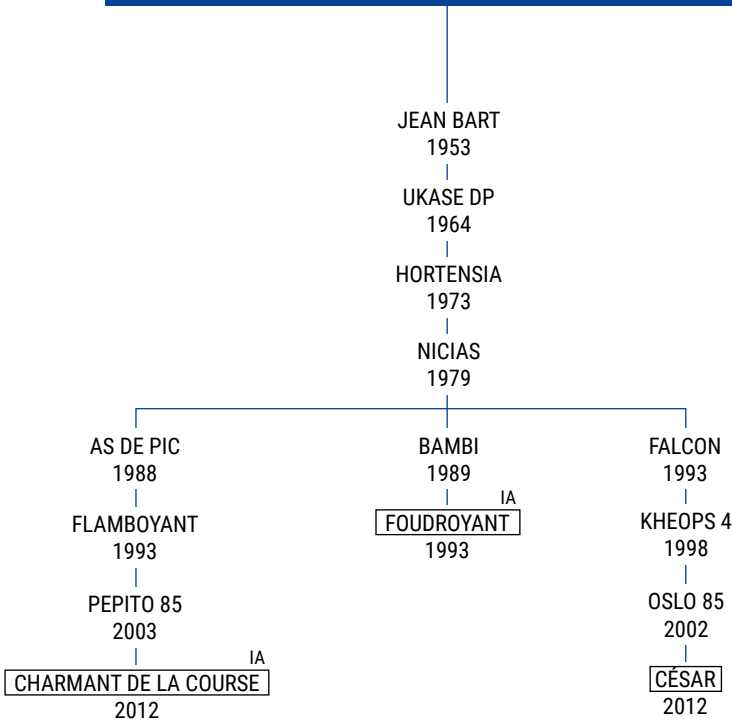
LIGNÉE FRETHUN RAMEAU OCQUIGNY (80)



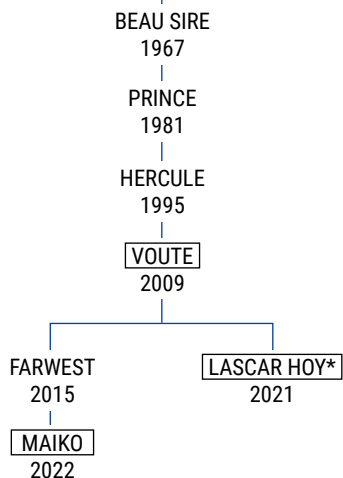
LIGNÉE FRETHUN RAMEAU ASTÉRIX (66)



LIGNÉE FRETHUN-JEAN BART RAMEAU NICIAS (79)

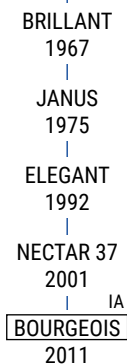


LIGNÉE FRETHUN-JEAN BART RAMEAU BEAU SIRE (67)

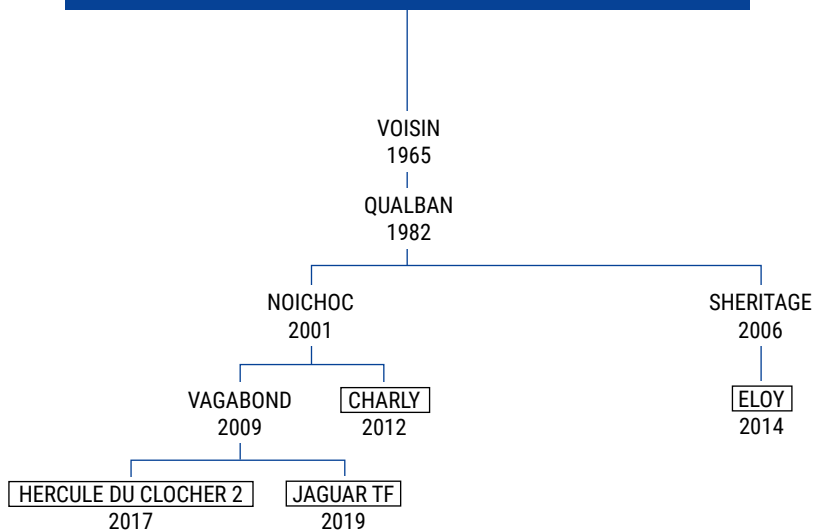


Présentation de « QU'EN DITES VOUS » par Gérard CALAIS de NIELLES LES CALAIS (62)
Cet étalon né en 1938 est le 3^{ème} ancêtre majeur de la race et est responsable de 10,4 % des gènes de la population Boulonnaise née entre 2019 et 2023.

LIGNÉE SELECT (1962)



LIGNÉE MADÈRE (1956)



ENCADRÉ : Étalons approuvés pour 2026

↔ : Pleins frères

EN GRAS : Renouvelé par l'intermédiaire d'une jument

***** : Livre B

IA : Étalons collectés

LOCALISATION DES ÉTALONS BOULLONNAIS

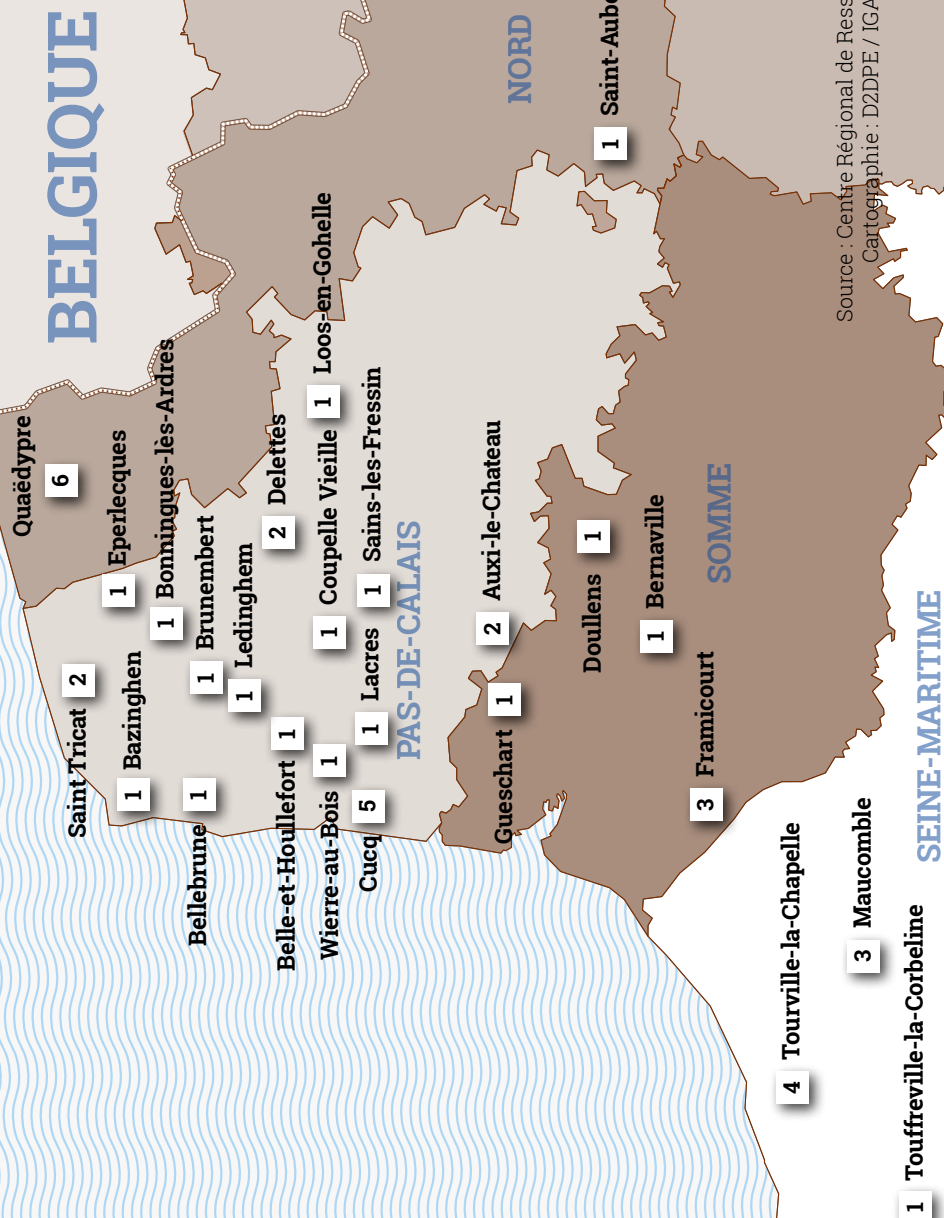
EFFECTUANT LA MONTE EN 2026

<input type="checkbox"/>	Étalon privé
<input type="checkbox"/>	1 Nombre d'étalons

AUTRES LOCALISATIONS DES ÉTALONS BOULLONNAIS

EN FRANCE	
Les Essarts le Roi (78)	1
Limoges-Fourches (77)	1
Royère-de-Vassivière (23)	1
A L'ÉTRANGER	
Allemagne	1
Bulgarie	9
États-Unis	2

Il existe d'autres étalons Boulonnais qui ont été collectés et sont disponibles pour l'insemination artificielle avec de la semence congelée. Vous trouverez leur page ci-après.



Source : Centre Régional de Ressources Génétiques
Cartographie : D2DPE / IGAS - SL-Février 2026





LIVRE A

LES 58 ÉTALONS APPROUVÉS

NOM	PROPRIÉTAIRE/EN STATION	VILLE	PAGE
CHARLY DU MANOIR	BOUDARD STEPHANIE	MAUCOMBLE (76)	26
CHARMANT DE LA COURSE	PERRIN-DUBOSQUE CHLOE	LES ESSARTS LE ROI (78)	27
DIABLO DU MONT LOUIS	SANTUNE CAMILLE	AUXI-LE-CHÂTEAU (62)	28
EBENE DES FEES	BOUDARD STEPHANIE	MAUCOMBLE (76)	29
ELEGANT DE TOURVILLE	RIMBERT DIDIER	TOURVILLE LA CHAPELLE (76)	30
ELITE DE VIEF	BELART JEAN	CUCQ (62)	31
ELOY D'ILLOIS	JACOB WILLY	FRAMICOURT (80)	32
EMIR DU BONCOIN	DEBRUYNE CHRISTOPHE	QUAEDYPRE (59)	33
EQUATEUR 9	ANSEL CAMILLE	DELETTES (62)	34
FLIPPER DE TACHINCOUR	EARL DE LA WATTINE	WIERRE-AU-BOIS (62)	35
GERIKO DU CYGNE	BELART JEAN	CUCQ (62)	36
HAIKO 12	DELATTRE LAURENT	BELLE-ET-HOULLEFORT (62)	37
HANS DE FLOURSIES	DESQUESNES JEAN-LUC	FLOURSIES (59)	38
HELIUM DU BONCOIN	DEBRUYNE NOEMIE	QUAEDYPRE (59)	39
HERCULE DE TOURVILLE	RIMBERT DIDIER	TOURVILLE LA CHAPELLE (76)	40
HERCULE DU CLOCHER 2	LEBLOND DENIS	SAINS-LES-FRESSIN (62)	41
HEROS DE COLINCTHUN	JACOB WILLY	FRAMICOURT (80)	42
HOLD'UP DE BERNAVILLE	VAN SCHOOR PETER	ROYERE DE VASSIVIERE (23)	43
ICONE DU BRIQUET	COURQUIN GERARD	BRUNEMBERT (62)	44
IDILIK DU CAMBRONNAIS	GRICOURT FABIEU / ANSEL CAMILLE	DELETTES (62)	45
IGUANE DU BONCOIN	ALLIOTTE MANON	SAINT AUBERT (59)	46
IMAN DE LA FORET	BELART JEAN	CUCQ (62)	47
JAGUAR DE CUCQ	BELART JEAN	CUCQ (62)	48
JARRY DE TOURVILLE	RIMBERT DIDIER	TOURVILLE LA CHAPELLE (76)	49
JOFFRE DE FLOURSIES	DESQUESNES JEAN-LUC	FLOURSIES (59)	50
JOLIVET D'AVESNES	BAYARD PASCAL	DOULLENS (80)	51
KALIUS DE L'EQUIPAY	MALIM MEDHI	LACRES (62)	52
KILIMANDJARO DU CYGNE	FAMILLE PEUVION	BAZINGHEN (62)	53
LASCAR DE CUCQ	COUFOURIER CHRISTOPHE	TOUFFREVILLE LA CORBELINE (76)	54
LORD II DEBOUQUINGHEN	RIMBERT FRANCINE	TOURVILLE LA CHAPELLE (76)	55
LORD DE L'EQUIPAY	DECROUILLE ROMAIN	SAINT TRICAT (62)	56
LOUSTIC DU BONCOIN	DEBRUYNE CHRISTOPHE	QUAEDYPRE (59)	57
MAESTRO DU MONT LOUIS	SANTUNE CAMILLE	AUXI-LE-CHÂTEAU (62)	58
MAIKO DU VIVIER	BERNARD DAMIEN	LOOS-EN-GOHELLE (62)	59
MALAGA 3	DEBRUYNE CHRISTOPHE	QUAEDYPRE (59)	60



POUR 2026

MISTIC DE TACHINCOURT	SEILLIER NOEL	LEDINGHEM (62)	61
MISTRAL 38	DEBRUYNE CHRISTOPHE	QUAEDYPRE (59)	62
MYSTERE DES MARMOUSET	DECROUILLE ROMAIN	SAINTE TRICAT (62)	63
NAHO DE MONTEVILLE	LEFEBVRE BERTRAND	COUPELLE VIEILLE (62)	64
NAVAL DE L'EQUIPAY	FRANQUE GERARD ALEXANDRE	BONNINGUES LES ARDRES (62)	65
NERON DE CUCQ	BELART JEAN	CUCQ (62)	66
NICO TF	TASSART FRANCIS	BELLEBRUNE (62)	67
NIKOS DE GANDSPETTE	NIEN REGIS	EPERLECOQUES (59)	68
SAPHIR DU FRUTIL	JACOB WILLY	FRAMICOURT (80)	69
ULTIME DE BERNAVILLE	DETAPPE STEPHANIE	BERNAVILLE (80)	70
VOUTE DE GRANDSPETTE	LA COMPAGNIE DES BOULONNAIS	LIMOGES-FOURCHES (77)	71

LIVRE B

BABAR DU MARAIS TER	URBAIN FRANCIS	GUESCHART (80)	73
LASCAR HOY	DEBRUYNE CHRISTOPHE	QUAEDYPRE (59)	74
LEXUS DU BONCOIN	BOUDARD STEPHANIE	MAUCOMBLE (76)	75

ÉTALONS À L'ÉTRANGER

76

INSÉMINATION ARTIFICIELLE

BALBOA 2	SYNDICAT HIPPIQUE BOULONNAIS	SAMER (62)	79
BOURGEOIS DE CUCQ	SYNDICAT HIPPIQUE BOULONNAIS	SAMER (62)	80
CHARMANT	SYNDICAT HIPPIQUE BOULONNAIS	SAMER (62)	81
CHARMANT DE LA COURSE	PERRIN-DUBOSQUE CHLOE	AUBERVILLIERS (93)	27
ELITE DE VIEF	BELART JEAN	CUCQ (62)	31
EMIR DU BONCOIN	DEBRUYNE CHRISTOPHE	QUAEDYPRE (59)	33
ESOPE	EARL MICHELON	ROSEY (71)	82
FOUDROYANT	SYNDICAT HIPPIQUE BOULONNAIS	SAMER (62)	83
HANS DE FLOURSIES	DESQUESNES JEAN-LUC	FLOURSIES (59)	38
HERCULE DE TOURVILLE	RIMBERT DIDIER	TOURVILLE LA CHAPELLE (76)	40
IMPERIAL DU BUCK	SYNDICAT HIPPIQUE BOULONNAIS	SAMER (62)	84
JARRY DE TOURVILLE	RIMBERT DIDIER	TOURVILLE LA CHAPELLE (76)	50
OSLO 55	SYNDICAT HIPPIQUE BOULONNAIS	SAMER (62)	85
PAGERO 2	SYNDICAT HIPPIQUE BOULONNAIS	SAMER (62)	86
URUS	SYNDICAT HIPPIQUE BOULONNAIS	SAMER (62)	87

CHARLY DU MANOIR

N° STUDBOOK C12024 | LIGNÉE MADÈRE

NAISSEUR : BOUBET Francis - CAMPIGNEULLES LES PETITES (62)
PROPRIÉTAIRE : BOUCHER Thierry - MAUCOMBLE (76)
EN STATION : BOUDARD Stéphanie
 121 rue de la Libération - 76680 MAUCOMBLE
 Tél : 06 82 09 64 65 - 06 30 94 45 38

PALMARÈS EN CONCOURS
 - 5^{ème} - SAMER 2015 (3 ANS)

ANNÉE D'APPROBATION 2015



ANNÉE DE NAISSANCE 2012 | **TAILLE** 1,67 M | **ROBE** Noir | **FILIATION** CFA

NOICHOC (01)	QUALBAN (82)	VOISIN (65)	MADERE (56)
		ETOILE (70)	FAUVETTE (71)
	ROYALE (83)	HOP (73)	SIRIUS QE (62)
		JOYEUSE (75)	SOYEUSE (62)
KALIPSO 5 (98)	QUIMPER (82)	HARPAGON (73)	ASTERIX (66)
		ETOILE (70)	REINE D'OR (61)
		OH ALBAN (80)	ESPOIR (70)
	VANECA (87)	SAHARA (84)	UNIQUE (64)
			TRESOR (63)
			VICTORIA (65)
		ALTESSE (66)	
		VOISIN (65)	
		FLEUR (71)	
		LOUSTIC (77)	
		FAUVETTE (71)	

CHARMANT DE LA COURSE

N° STUDBOOK C12028

LIGNEE FRETUN - JEAN BART RAMEAU NICIAS

NAISSEUR : PECQUART Didier - HUCQUELIERS (62)

PROPRIÉTAIRE : PERRIN-DUBOSQUE Chloé

8 rue du Gouvernement

78680 LES-ESSARTS-LE-ROI

Tél : 06 87 89 59 91

ANNÉE D'APPROBATION 2014

PALMARÈS EN CONCOURS

- 3^{ème} - SAMER 2014 (2 ANS)

DISPONIBLE À L'INSÉMINATION

■ En congelé en France et en Europe

■ En frais



ANNÉE DE NAISSANCE 2012

TAILLE 1,83 M

ROBE Gris

FILIATION CFA

PEPITO 85 (03)	FLAMBOYANT (93)	AS DE PIC (88)	NICIAS (79)
		RAYONNANTE (83)	GALANTE (72)
	JUNIE (97)	BAMBOU (89)	LASCARD (77)
		ROSALIE (83)	ETINCELLE (70)
PRINCESSE DELA COURSE (03)	CHARLI (90)	FLEURUS (71)	MADRIGAL (78)
		PRINCESSE (81)	ETOILE (70)
	IDOLE (96)	URUS (86)	LOUSTIC (77)
		UNE DE MAI (86)	JUDITH (75)
			ASTERIX (66)
			ANTIGONE (66)
		BRILLANT II (67)	
		KATIA (76)	
		MADRIGAL (78)	
		LIBELLULE (77)	
		PADIRAC (81)	
		RASKA (83)	

DIABLO DU MONT LOUIS

N° STUDBOOK D13032 | LIGNÉE TRESOR RAMEAU IDEALE

NAISSEUR : SANTUNE Camille
PROPRIÉTAIRE : SANTUNE Camille
 34 route d'Amiens
 62390 AUXI-LE-CHATEAU
 Tél. : 06 20 84 38 38

PALMARÈS EN CONCOURS

- 2^{ème} - SAMER 2016 (3 ANS)
- 5^{ème} - SAMER 2017 (4 ET 5 ANS)
- 2^{ème} - SAMER 2018 (5 ANS ET +)
- 5^{ème} - SAMER 2019 (6 ANS ET +)
- 2^{ème} - SAMER 2021 (6 ANS ET +)

ANNÉE D'APPROBATION 2016

A PARTICIPÉ AUX CONCOURS D'UTILISATION

PHOTO
2019



ANNÉE DE NAISSANCE 2013 | **TAILLE** 1,65 M | **ROBE** Gris | **FILIATION** CFA

TIBERT DE BERNAVILLE (07)	POURQUOI PAS (03)	HORS JEU (95)	ULYSSE (86)
		DUCHESSÉ (91)	ESPERANCE (92)
	OCEANE 154 (02)	URUS (86)	REGULUS VA (83)
		HISTOIRE (95)	TULIPE (85)
OSTINE 11 (02)	HOP (95)	QUIMPER (82)	MADRIGAL (78)
		URBAINE (86)	LIBELLULE (77)
	BALLERINE (89)	PRINCE (81)	PADIRAC (81)
		TRATRA (85)	QUIQUINA (82)
			HARPAGON (73)
			ETOILE (70)
		NEVRON (79)	
		QUITA (82)	
		BEAU SIRE (67)	
		DINA (69)	
		MON JOLI (78)	
		ORGIE (80)	

EBENE DES FEES

N° STUDBOOK E14042

LIGNEE TRESOR RAMEAU HARPAGON

NAISSEUR : JACOB Willy - FRAMICOURT (80)
PROPRIÉTAIRE : BOUCHER Thierry - MAUCOMBLE (76)
EN STATION : BOUDARD Stéphanie
 121 rue de la Libération - 76680 MAUCOMBLE
 Tél : 06 82 09 64 65 - 06 30 94 45 38

ANNÉE D'APPROBATION 2019



ANNÉE DE NAISSANCE 2014

TAILLE 1,65 M

ROBE Noir

FILIATION CFA

SAPHIR DU FRUTIL (06)	OLIVE BRIMEUSOIS (02)	HARPAGON 2 (95)	PADIRAC (81)
		BERGERE (89)	DAMOISELLE DEPS (91)
	PLEIADE PETIT HAUTIER (03)	ESOPE (92)	PREDEFIN (81)
		ISBA D'ABBECOURT (96)	TULIPE (85)
NESIS (01)	HERCULE (95)	PRINCE (81)	ARTABAN (88)
		AURORE (88)	TIZONNE (85)
	FANTASIA (93)	LOTUS (77)	SUBITO (84)
		SWANNY (84)	DEESSE (91)
			BEAU SIRE (67)
			DINA (69)
		PADIRAC (81)	
		SIRENE (84)	
		FESTIVAL (71)	
		FLICKA (71)	
		MALAGA (78)	
		KALINE (76)	

ELEGANT DE TOURVILLE

N° STUDBOOK E14044

LIGNEE TRESOR RAMEAU MADRIGAL

NAISSEUR : RIMBERT Didier

PROPRIÉTAIRE : RIMBERT Didier

55 rue de la vierge

76630 TOURVILLE LA CHAPELLE

Tél : 02 35 83 59 26 - 06 33 65 98 91

ANNÉE D'APPROBATION 2019

PALMARÈS EN CONCOURS

- 5^{ème} - SAMER 2019 (4 ET 5 ANS)

- 4^{ème} - SAMER 2020 (6 ANS et +)

- 3^{ème} - SAMER 2021 (6 ANS et +)

- 1^{er} - SAMER 2022 (6 ANS et +)

- CHAMPION DES ÉTALONS 2022

- 2^{ème} - COUPE CHALLENGE 2023

- 3^{ème} - COUPE CHALLENGE 2024

- 4^{ème} - COUPE CHALLENGE 2025

PHOTO
2021



ANNÉE DE NAISSANCE 2014

TAILLE 1,67 M

ROBE Alezan

FILIATION CFA

VIKING ROSE DES VENTS (09)	QUARTZ DU BONCOIN (04)	CHARMANT (90)	TANGO (85)
		VIOLETTE (87)	ONA (80)
	KARMEN ROSE DES VENTS (98)	SUBITO (84)	OCQUIGNY (80)
		QUERIMA (82)	QUERELLE (82)
TARTINETTE DE TOURVIL (07)	MARECHAL 7 (00)	SAME (84)	CUPIDON (68)
		BERENICE (89)	OASIS (80)
	COQUETTE (90)	QUADRILLE (82)	KAIROUAN (76)
		SUSSIE (84)	HORTENSIA (73)
			KAIROUAN (76)
			NOISETTE (79)
		QUATER (82)	
		SULTANE (84)	
		MON BEGUIN (78)	
		NUIT DE CHINE (79)	
		JONGLEUR (75)	

ELITE DE VIEF

N° STUDBOOK E14033

LIGNÉE TRESOR RAMEAU KAIROUAN

NAISSEUR : DEBAILLEUX Gilles - VIEFVILLERS (60)

PROPRIÉTAIRE : BELART Jean

283 rue Roger Salengro - 62780 CUCQ

Tél. : 06 83 54 04 14

ANNÉE D'APPROBATION 2016

PALMARÈS EN CONCOURS

- 2^{ème} - SAMER 2016 (2 ANS GT)
- 2^{ème} - SAMER 2017 (3 ANS GT)
- 3^{ème} - SAMER 2018 (4 ANS)
- 1^{ER} - SAMER 2021 (6 ANS et +)
- CHAMPION DES ÉTALONS 2021
- 3^{ème} - COUPE CHALLENGE 2022 - 2023
- 4^{ème} - COUPE CHALLENGE 2024

DISPONIBLE À L'INSÉMINATION

■ En congelé



ANNÉE DE NAISSANCE 2014

TAILLE 1,68 M

ROBE Alezan

FILIATION CFA

ROYAL DE TOURVILLE (05)	MARECHAL 7 (00)	SAME (84)	KAIROUAN (76)
		BERENICE (89)	NOISETTE (79)
	COQUETTE (90)	QUADRILLE (82)	QUATER (82)
		SUSSIE (84)	SULTANE (84)
FAUVETTE (93)	REGULUS VA (83)	LOUSTIC (77)	MON BEGUIN (78)
		KETTY VA (76)	NUIT DE CHINE (78)
	URIELLE (86)	MOHICAN (78)	JONGLEUR (75)
		MA BLONDE (78)	ISABELLE (74)
			ASTERIX (66)
			REINE D'OR (61)
		BEUVREQUEN (67)	
		TULIPE MM (63)	
		ULTRA DM (64)	
		MARQUISE (56)	

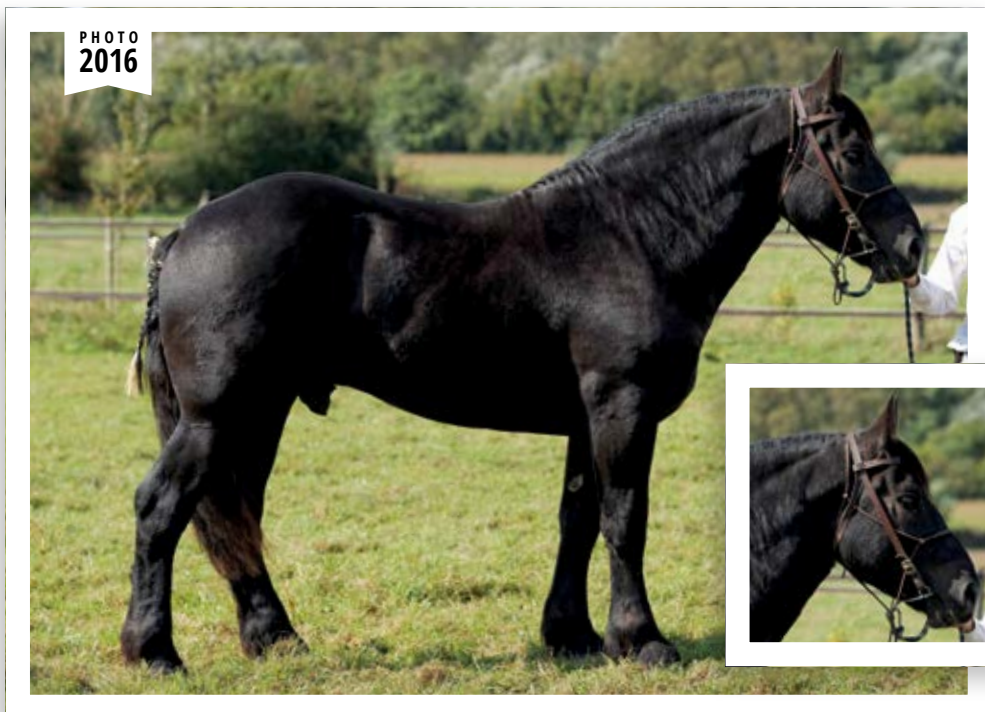
ELOY D'ILLOIS

N° STUDBOOK E14034 | LIGNÉE MADÈRE

NAISSEUR : LAPOSTOLLE Nathalie - ILLOIS (76)
PROPRIÉTAIRE : WILLY Jacob
 92 rue Blondain - 80140 FRAMICOURT
 Tel. : 06 20 16 45 72

PALMARÈS EN CONCOURS
 - 2^{ème} - SAMER 2016 (2 ANS PT)

ANNÉE D'APPROBATION 2016



ANNÉE DE NAISSANCE 2014 | **TAILLE** 1,61 M | **ROBE** Noir | **FILIATION** CFA

SHERITAGE DE HERIPRE (06)	QUALBAN (82)	VOISIN (65)	MADERE (56)
		ETOILE (70)	FAUVETTE (49)
	ETOILE (92)	OCQUIGNY (80)	SIRIUS QE (62)
		UTILE (86)	SOYEUSE (62)
UNIE DU FRUTIL (08)	ESOPE (92)	ARTABAN (88)	KAOLIN (76)
		TIZONNE (85)	IAPHO (74)
	NUANCE 19 (01)	BALISTO BP (89)	MON BEGUIN (78)
		FOLIE (93)	PIVOINE (81)
			REGIONAL (83)
			REINE D'OR (61)
		PIPOT (81)	
		TULIPE MM (63)	
		MON BEGUIN (78)	
		MARQUISE (56)	
		JANUS (75)	
		UTILE PB (86)	

EMIR DU BONCOIN

N° STUDBOOK E14035

LIGNÉE TRESOR RAMEAU HARPAGON

NAISSEUR : DEBRUYNE Noémie
PROPRIÉTAIRE : DEBRUYNE Christophe
 2710 RD 916 - 59380 QUAEDYPRE
 Tél : 06 71 99 28 60

ANNÉE D'APPROBATION 2016

PALMARÈS EN CONCOURS

- 5^{ème} - SAMER 2017 (3 ANS GT)
- 5^{ème} - SAMER 2018 (4 ANS)
- 1^{er} - SAMER 2019 (4 ET 5 ANS)
- 2^{ème} - SAMER 2020 - 2022 (6 ANS et +)
- 1^{er} - SAMER 2023 (6 ANS ET +)
- CHAMPION DES ETALONS 2023
- 5^{ème} - COUPE CHALLENGE 2024 - 2025

DISPONIBLE À L'INSÉMINATION

■ En congelé

PHOTO
2025



ANNÉE DE NAISSANCE 2014

TAILLE 1,77 M

ROBE Gris

FILIATION CFA

PICON DU MARAIS (03)	INEDIT (96)	PADIRAC (81)	HARPAGON (73)
		UTOPIE (86)	ALTESSE (66)
	BELLINA (89)	LUTTEUR (77)	PASSE PARTOUT (81)
		SYLVANIE (84)	LIBELLULE (77)
NOVA DU BONCOIN (01)	ULYSSE (86)	QU'EN DIRE (82)	TRESOR (63)
		IDEALE (74)	VICTORIA (65)
	TURQUOISE (85)	PRINCE (81)	IMAN (74)
		HORTENSIA (73)	OPERETTE (80)
			JUVENAL (75)
			HILDA (73)
		TRESOR (63)	
		REGENTE (61)	
		BEAU SIRE (67)	
		DINA (69)	
		UKASE DP (64)	
		SOYEUSE (62)	

EQUATEUR 9

N° STUDBOOK E14034 | LIGNÉE FRETHUN RAMEAU ASTERIX

NAISSEUR : PEUVION Philippe - BAZINGHEN (62)
PROPRIÉTAIRE : ANSEL Camille
 63 rue de Nielles - 62129 DELETTES
 Tél : 06 79 65 24 46

ANNÉE D'APPROBATION 2016

PALMARÈS EN CONCOURS

- 1^{er} - SAMER 2016 (2 ANS GT)
- 1^{er} - SAMER 2017 (3 ANS PT)
- CHAMPION DES JEUNES ÉTALONS 2017
- 2^{ème} - SAMER 2018 (4 ANS)
- 2^{ème} - SAMER 2019 (4 ET 5 ANS)
- 1^{er} - SAMER 2020 (6 ANS ET +)
- CHAMPION DES ÉTALONS 2020
- 2^{ème} - COUPE CHALLENGE 2021
- 1^{er} - COUPE CHALLENGE 2022 - 2023 - 2024 - 2025

PHOTO
2025



ANNÉE DE NAISSANCE 2014 | **TAILLE** 1,65 M | **ROBE** Gris | **FILIATION** CFA

PENTY (03)	CHARLI (90)	FLEURUS (71)	ASTERIX (66)
		PRINCESSE (81)	ANTIGONE (66)
	KATTY 17 (98)	EPILOGUE (92)	BRILLANT II (67)
		ETOILE (92)	KATIA (76)
TULIPE DE COLINCTHUN (07)	HOP (95)	QUIMPER (82)	REGIONAL (83)
		URBAINE (86)	UNE OPERETTE (86)
	OPALE 52 (02)	URUS (86)	ULYSSE (86)
		IMPERIALE (96)	SUZE (84)
			HARPAGON (73)
			ETOILE (70)
		NEVRON (79)	
		QUITA (82)	
		MADRIGAL (78)	
		LIBELLULE (77)	
		VAINQUEUR (87)	
		BELLE VUE (89)	

FLIPPER DE TACHINCOUR

N° STUDBOOK F15015

LIGNEE TRESOR RAMEAU IDEALE

NAISSEUR : GAEC DE TACHINCOURT - MAISNIL (62)

PROPRIÉTAIRE : EARL DE LA WATTINE

La Wattine

62830 WIERRE-AU-BOIS

Tél : 06 18 31 27 62

ANNÉE D'APPROBATION 2018



ANNÉE DE NAISSANCE 2015

TAILLE

ROBE Gris

FILIATION CFA

ASCOTT DU BOIS HURE (10)	OLIVER 15 (02)	KAISER 27 (98)	HELIOTE (95)
		DUCHESSE (91)	ESPERANCE (92)
	GELINOTTE PRIEURE (94)	URUS (86)	REGULUS VA (83)
		ROQUEPINE (83)	TULIPE (85)
JOYEUSE DES PRES (97)	BAMBOU (89)	MADRIGAL (78)	MADRIGAL (78)
		ETOILE (70)	LIBELLULE (77)
	BAMBY (89)	RIGOLO (83)	NEVRON (79)
		ORELIE (80)	NOISETTE (79)
			TRESOR (63)
			BRILLANTE (67)
		VIVARIO (65)	
		ALTESSE (66)	
		BEAU SIRE (67)	
		JONQUILLE (75)	
		HOP (73)	
		GAZELLE (72)	

GERIKO DU CYGNE

N° STUDBOOK G16021 | LIGNEE FRETHUN RAMEAU OCQUIGNY

NAISSEUR : MARCANT Pierre - ARNEKE (59)
PROPRIÉTAIRE : BELART Jean
 283 rue Roger Salengro - 62780 CUCQ
 TÉL. : 06 83 54 04 14

PALMARÈS EN CONCOURS

- 5^{ème} - SAMER 2018 (2 ANS)
- 3^{ème} - SAMER 2019 (3 ANS)
- 4^{ème} - SAMER 2022 (6 ANS et +)

ANNÉE D'APPROBATION 2018

PHOTO
2019



ANNÉE DE NAISSANCE 2016 | **TAILLE** 1,67 M | **ROBE** Alezan | **FILIATION** CFA

OSLO 55 (02)	ARTHUR (88)	OCQUIGNY (80)	KAOLIN (76)
		OBELINE (80)	IAPHO (74)
	FAROTTE (93)	ULYSSE (86)	CASTOR (68)
		GIRONDE (72)	MIGNONNE (56)
OCEANE 26 (02)	GENTLEMAN (94)	BONAPARTE (89)	QU'EN DIRE (82)
		MAJESTY (78)	IDEALE (74)
	IMPERIALE (96)	REGIONAL (83)	ULTRA (64)
		QUARANTE HEURES (82)	ROSE (61)
			MADRIGAL (78)
			OPERETTE (80)
		HYLAS (73)	
		UTILE MM (64)	
		NEVRON (79)	
		ONA (80)	
		HARPAGON (73)	
		JENNY (75)	

HAIKO 12

N° STUDBOOK H17016

LIGNEE FRETHUN-JEAN BART RAMEAU NEVRON

NAISSEUR : DELATTRE Laurent
PROPRIÉTAIRE : DELATTRE Laurent
 1076 route d'Houllefort
 62142 BELLE-ET-HOULLEFORT
 Tél : 06 14 87 17 54

PALMARÈS EN CONCOURS
 - 5^{ème} - SAMER 2020 (3 ANS)

ANNÉE D'APPROBATION 2020



ANNÉE DE NAISSANCE 2017

TAILLE 1,73 M

ROBE Gris

FILIATION CFA

ARTHUR DU FRUTIL (10)	ESOPE (92)	ARTABAN (88)	REGIONAL (83)
		TIZONNE (85)	REINE D'OR (61)
	NUANCE 19 (01)	BALISTO BP (89)	PIPOT (81)
		FOLIE (93)	TULIPE MM (63)
CAROLE 8 (12)	SUPREME 3 (06)	OSWALD 4 (02)	MON BEGUIN (78)
		GIROFLEE (94)	MARQUISE (56)
	SELENE DU QUESNOT (06)	OKAY 3 (02)	JANUS (75)
		HOTESSE (95)	UTILE PB (86)
			FILOU (93)
			ISLY (96)
		PADIRAC (81)	
		URANIE (86)	
		GOLIATH 2 (94)	
		IDA (96)	
		PRINCE (81)	
		REINE D'OR II (83)	

HANS DE FLOURSIÉS

N° **STUDBOOK** H17013 | **LIGNEE TRESOR RAMEAU HARPAGON**

NAISSEUR : DESQUESNES Jean-Luc
PROPRIÉTAIRE : DESQUESNES Jean-Luc
 6 Place de l'église - 59440 FLOURSIÉS
 Tél : 03 27 57 80 60 - 06 33 68 95 62

PALMARÈS EN CONCOURS
 - 5^{ème} - SAMER 2021 (4 et 5 ANS)

ANNÉE D'APPROBATION 2019



ANNÉE DE NAISSANCE 2017 | **TAILLE** 1,65 M | **ROBE** Gris | **FILIATION** CFA

ULTIME DE BERNAVILLE (07)	PEPIN LA BULLE (03)	GOLIATH 2 (94)	PADIRAC (81)
		LA WIERROISE (99)	QUIQUINA (82)
	DIVINE (91)	REGULUS VA (83)	FILOU (93)
		KALINE (76)	URANIE (86)
REINE DE LA BRIAMERIE (05)	KASIMIR 18 (98)	RIGOLO (83)	LOUSTIC (77)
		DIANA (91)	KETTY VA (76)
	BANANE (89)	LUTTEUR (77)	QU'EN DIS TU (60)
		OLIVE (80)	MIGNONNE (56)
			BEAU SIRE (67)
			JONQUILLE (75)
		PRINCIER (81)	
		RAYMONDA (83)	
		TRESOR (63)	
		VICTORIA (65)	
		DIOR (69)	
		LAUREATE (77)	

HELIUM DU BONCOIN

N° STUDBOOK H17008

LIGNEE TRESOR RAMEAU MADRIGAL

NAISSEUR : DEBRUYNE Noémie
PROPRIÉTAIRE : DEBRUYNE Christophe
 2710 RD 916 - 59380 QUAEDYPRE
 TÉL : 06 71 99 28 60

ANNÉE D'APPROBATION 2019

PALMARÈS EN CONCOURS

- 2^{ème} - SAMER 2019 (2 ANS)
- 1^{er} - SAMER 2020 (3 ANS)
- 1^{er} - SAMER 2021 (4 et 5 ANS)
- 4^{ème} - SAMER 2022 (4 et 5 ANS)
- 4^{ème} - SAMER 2023 (6 ANS et +)
- 1^{er} - SAMER 2024 (7 ANS et +)
- CHAMPION DES ÉTALONS 2024
- 3^{ème} - COUPE CHALLENGE 2025



ANNÉE DE NAISSANCE 2017

TAILLE 1,66 M

ROBE Gris

FILIATION CFA

UNIC DE COLINCHUN (08)	PAGERO 2 (03)	IDEAL 2 (96)	URUS (86)
		TINA (85)	CORA (90)
	ODYSSEE 41 (02)	CHARLI (90)	HARPAGON (73)
		KATTY 17 (98)	PRINCESSE (81)
QUARMA DU BONCOIN (04)	CHARMANT (90)	TANGO (85)	FLEURUS (71)
		ONA (80)	PRINCESSE (81)
	JANETTE DU BONCOIN (97)	SUBITO (84)	EPILOGUE (92)
		PRUDENTE (81)	ETOILE (92)
			MADRIGAL (78)
		MIGNONNE (78)	
	KODAK (76)		
	LISETTE (77)		
	CUPIDON (68)		
	OASIS (80)		
	LUTTEUR (77)		
	DUCHESSE (69)		

HERCULE DE TOURVILLE

N° STUDBOOK H17015 | LIGNEE FRETHUN RAMEAU OCQUIGNY

NAISSEUR : RIMBERT Didier
PROPRIÉTAIRE : RIMBERT Didier
 55 rue de la vierge
 76630 TOURVILLE LA CHAPELLE
 TÉL : 02 35 83 59 26 - 06 33 65 98 91

ANNÉE D'APPROBATION 2019

PALMARÈS EN CONCOURS

- 3^{ème} - SAMER 2021 (4 et 5 ANS)
- 1^{er} - SAMER 2022 (4 et 5 ANS)
- 2^{ème} - SAMER 2024 (7 ANS ET +)
- 5^{ème} - SAMER 2025 (6 ANS ET +)

DISPONIBLE À L'INSÉMINATION

■ En congelé

PHOTO
2022



ANNÉE DE NAISSANCE 2017 | **TAILLE** 1,69 M | **ROBE** Gris | **FILIATION** CFA

RAMSES 40 (05)	LORD 17 (99)	ARTHUR (88)	OCQUIGNY (80)
		AUORE (88)	OBELINE (80)
	KERIDA 10 (98)	FISTON (93)	RIGOLO (83)
		FAUVETTE (93)	QUINOLINE (82)
TARTINETTE DE TOURVIL (07)	MARECHAL 7 (00)	SAME (84)	JANUS (75)
		BERENICE (89)	BEAUTE (89)
	COQUETTE (90)	QUADRILLE (82)	AS DE PIC (88)
		SUSSIE (84)	BARONNE (89)
			KAIROUAN (76)
			NOISETTE (79)

HERCULE DU CLOCHER 2

N° STUDBOOK H17012 | LIGNEE MADERE

NAISSEUR : LEBLOND Denis
PROPRIÉTAIRE : LEBLOND Denis
 1 rue Verte - 62310 SAINS-LES-FRESSIN
 TÉL : 06 86 61 16 37 - 06 83 54 04 14

PALMARÈS EN CONCOURS
 - 2^{ème} - SAMER 2023 (5 ANS ET +)

ANNÉE D'APPROBATION 2019



ANNÉE DE NAISSANCE 2017 | **TAILLE** 1,71 M | **ROBE** Gris | **FILIATION** CFA

VAGABOND DE CAMPIGNEU (09)	NOICHOC (01)	QUALBAN (82)	VOISIN (65)
		ROYALE (83)	ETOILE (70)
	NIDJA 2 (01)	FOURDROYANT (93)	HOP (73)
		VANECA (87)	JOYEUSE (75)
BELLA DU CLOCHER (11)	ONIX DE TACHINCOURT (02)	CHARLI (90)	BANBI (89)
		JOYEUSE DES PRES (97)	QUITTA (82)
	ROSE DE TACHINCOURT (05)	CELESTE (90)	OH ALBAN (80)
		JONQUILLE DES BOIS (97)	SAHARA (84)
			FLEURUS (71)
			PRINCESSE (81)
		BAMBOU (89)	
		BAMBY (89)	
		PADIRAC (81)	
		TOURTERELLE (85)	
		ARTHUR (88)	
		FINESSE (93)	

HEROS DE COLINCHTUN

N° STUDBOOK H17011 | LIGNEE TRESOR RAMEAU MADRIGAL

NAISSEUR : PEUVION Philippe - BAZINGHEN (62)
PROPRIÉTAIRE : DESCHILDRE Jacques - VEURNE (BE)
EN STATION : WILLY Jacob
 92 rue Blondain - 80140 FRAMICOURT
 Tel. : 06 20 16 45 72

PALMARÈS EN CONCOURS
 - 5^{ème} - SAMER 2019 (2 ANS)

ANNÉE D'APPROBATION 2019

NE FAIT PAS LA MONTE PUBLIQUE



ANNÉE DE NAISSANCE 2017 | **TAILLE** 1,67 M | **ROBE** Gris | **FILIATION** CFA

ROYAL 24 (05)	JUMPER (97)	URUS (86)	MADRIGAL (78)
		EGLANTINE (92)	LIBELLULE (77)
	NOISETTE 281 (01)	ELEGANT (92)	UNIQUE (86)
		UTILE (86)	BERANGERE (89)
SULTANE DE COLINCHTUN (13)	EPILOGUE (92)	REGIONAL (83)	JANUS (75)
		UNE OPERETTE (86)	URSULA VA (86)
	ETOILE (92)	ULYSSE (86)	PIPOT (81) ou PRINCIER (81)
		SUZE (84)	FAUVETTE (71)
			NEVRON (79)
			ONA (80)
		PRINCE (81)	
		OPERETTE (80)	
		QU'EN DIRE (82)	
		IDEALE (74)	
		MON BEGUIN (78)	
		NEIGEUSE (79)	

HOLD D'UP DE BERNAVILLE

N° STUDBOOK H17008

LIGNEE TRESOR RAMEAU HARPAGON

NAISSEUR : DETAPPE Stéphanie - BERNAVILLE (80)

PROPRIÉTAIRE : VAN SCHOOR Peter

2 rue Zénon Toumieux

23460 ROYÈRE-DE-VASSIVIÈRE

Tél : 05 55 64 09 06 - 06 17 83 72 25

PALMARÈS EN CONCOURS

- 1^{er} - SAMER 2019 (2 ANS)

- CHAMPION DES JEUNES ÉTALONS 2019

ANNÉE D'APPROBATION 2019

PHOTO
2019



ANNÉE DE NAISSANCE 2017

TAILLE 1,73 M

ROBE Gris

FILIATION CFA

ULTIME DE BERNAVILLE (07)	PEPIN LA BULLE (03)	GOLIATH 2 (94)	PADIRAC (81)
		LA WIERROISE (99)	QUIQUINA (82)
	DIVINE (91)	REGULUS VA (83)	FILOU (93)
		KALINE (76)	URANIE (86)
OCEANE 154 (02)	URUS (86)	MADRIGAL (78)	LOUSTIC (77)
		LIBELLULE (77)	KETTY VA (76)
	HISTOIRE (95)	PADIRAC (81)	QU'EN DIS-TU (60)
		QUIQUINA (82)	MIGNONNE (56)
			TRESOR (63)
			BRILLANTE (67)
		ASTERIX (66)	
		DUCHESS (69)	
		HARPAGON (73)	
		ALTESSE (66)	
		MAJESTUEUX (78)	
		GAZELLE (72)	

ICONE DU BRIQUET

N° STUDBOOK I18008

LIGNEE FRETHUN-JEAN BART RAMEAU NEVRON

NAISSEUR : COURQUIN Gérard
PROPRIÉTAIRE : COURQUIN Gérard
 43 rue de la Brique - 62240 BRUNEMBERT
 Tél : 06 13 99 61 90

PALMARÈS EN CONCOURS

- 2^{ème} - SAMER 2020 (2 ANS PT)
- 3^{ème} - SAMER 2021 (3 ANS PT)
- 3^{ème} - SAMER 2022 (4 et 5 ANS)
- 2^{ème} - SAMER 2023 (4 et 5 ANS)
- 1^{er} - SAMER 2024 (4 à 6 ANS)
- 2^{ème} - SAMER 2025 (6 ANS et +)

ANNÉE D'APPROBATION 2020

PHOTO
2024



ANNÉE DE NAISSANCE 2018

TAILLE 1,57 M

ROBE Alezan

FILIATION CFA

ARTHUR DU FRUTIL (10)	ESOPE (92)	ARTABAN (88)	REGIONAL (83)
		TIZONNE (85)	REINE D'OR (61)
	NUANCE 19 (01)	BALISTO BP (89)	PIPOT (81)
		FOLIE (93)	QUENOUILLE (82)
EGLANTINE DE LANDACRE (14)	OSLO 85 (02)	KHEOPS 4 (98)	MON BEGUIN (78)
		COQUETTE (90)	RAMINA GROSSE BIÈSE (83)
	OMBRELLE DE MAIZIERE (02)	HOP (95)	JANUS (75)
		KANDY 103 (98)	UTILE PB (86)
			FALCON (93)
			DEESSE (91)
		QUADRILLE (82)	
		SUSSIE (84)	
		QUIMPER (82)	
		URBAINE (86)	
		ELEGANT (92)	
		VALENTINE (87)	

IDILIK DU CAMBRONNAIS

N° STUDBOOK I18013

LIGNEE TRESOR RAMEAU KAIROUAN

NAISSEUR : GRICOURT Fabien

PROPRIÉTAIRE : GRICOURT Fabien - BAINAST (80)

EN STATION : ANSEL Camille

63 rue de Nielles - 62129 DELETTES

Tél : 06 79 65 24 46

PALMARÈS EN CONCOURS

- 4^{ème} - SAMER 2020 (2 ANS PT)
- 1^{er} - SAMER 2025 (6 ANS ET +)
- CHAMPION DES ÉTALONS 2025

ANNÉE D'APPROBATION 2020



ANNÉE DE NAISSANCE 2018

TAILLE 1,70 M

ROBE Gris

FILIATION CFA

MISTIC 5 (00)	SAME (84)	KAIROUAN (76)	TRESOR (63)
		NOISETTE (79)	BRILLANTE (67)
	SUSSIE (84)	JONGLEUR (75)	INTREPIDE (74)
		ISABELLE (74)	HEBERGE (73)
DORANE 3 (13)	ULTIME DE BERNAVILLE (07)	PEPIN LA BULLE (03)	GOLIATH 2 (94)
		DIVINE (91)	LA WIERROISE (99)
		POURQUOI PAS (03)	REGULUS VA (83)
	VANILLE DE BERNAVILLE (09)	OCEANE 154 (02)	KALINE (76)
			HORS JEU (95)
			DUCHESSE (91)
			URUS (86)
		HISTOIRE (95)	

IGUANE DU BONCOIN

N° STUDBOOK I18014

LIGNEE FRETHUN RAMEAU ASTERIX

NAISSEUR : DEBRUYNE Noémie - QUAEDYPRE (59)

PROPRIÉTAIRE : ALLIOTTE Manon

58 rue François Mitterrand

59188 SAINT AUBERT

Tél. 06 21 70 12 33

PALMARÈS EN CONCOURS

- 2^{ème} - SAMER 2020 (2 ANS GT)

ANNÉE D'APPROBATION 2020

PHOTO
2020



ANNÉE DE NAISSANCE 2018

TAILLE 1,72 M

ROBE Gris

FILIACTION CFA

UHLAN DE COLINCHTUN (08)	CHARLI (90)	FLEURUS (71)	ASTERIX (66)
		PRINCESSE (81)	ANTIGONE (66)
	QUEEN DE COLINCHTUN (04)	URUS (86)	BRILLANT II (67)
		IMPERIALE (96)	KATIA (76)
TINA DU BONCOIN (07)	NOICHOC (01)	QUALBAN (82)	MADRIGAL (78)
		ROYALE (83)	LIBELLULE (77)
		OCQUIGNY (80)	VAINQUEUR (87)
	VIOLETTE (87)	QUERELLE (82)	BELLE VUE (89)
			VOISIN (65)
			ETOILE (70)
		HOP (73)	
		JOYEUSE (75)	
		KAOLIN (76)	
		IAPHO (74)	
		LUTTEUR (77)	
		SOYEUSE (62)	

IMAN DE LA FORET

N° STUDBOOK I18016

LIGNEE TRESOR RAMEAU KAIROUAN

NAISSEUR : BELART Jean
PROPRIÉTAIRE : BELART Jean
 283 rue Roger Salengro
 62780 CUCQ
 Tél. 06 83 54 04 14

PALMARÈS EN CONCOURS

- 1^{er} - SAMER 2020 (2 ANS PT)
- 1^{er} - SAMER 2021 (3 ANS PT)
- 4^{ème} - SAMER 2023 (4 et 5 ANS)
- 5^{ème} - SAMER 2024 (4 à 6 ANS)
- 3^{ème} - SAMER 2025 (6 ANS ET +)

ANNÉE D'APPROBATION 2020

PHOTO
2021



ANNÉE DE NAISSANCE 2018

TAILLE 1,67 M

ROBE Alezan

FILIATION CFA

ELITE DE VIEF (14)	ROYAL DE TOURVILLE (05)	MARECHAL 7 (00)	SAME (84)
		COQUETTE (90)	BERENICE (89)
	FAUVETTE (93)	REGULUS VA (83)	QUADRILLE (82)
		URIELLE (86)	SUSSIE (84)
ESPERANCE 32 (14)	NOICHOC (01)	QUALBAN (82)	LOUSTIC (77)
		ROYALE (83)	KETTY VA (76)
	NIDJA 2 (01)	FOUDROYANT (93)	MOHICAN (78)
		VANECA (87)	MA BLONDE (78)
			VOISIN (65)
			ETOILE (70)
		HOP (73)	
		JOYEUSE (75)	
		BANBI (89)	
		QUITTA (82)	
		OH ALBAN (80)	
		SAHARA (84)	

JAGUAR DE CUCQ

LIGNEE TRESOR RAMEAU KAIROUAN

NAISSEUR : BELART Jean
PROPRIÉTAIRE : BELART Jean
 283 rue Roger Salengro
 62780 CUCQ
 Tél. : 06 83 54 04 14

PALMARÈS EN CONCOURS

- 5^{ème} - SAMER 2021 (2 ANS)
- 5^{ème} - SAMER 2022 (3 ANS)
- 3^{ème} - SAMER 2024 (4 à 6 ANS)

ANNÉE D'APPROBATION 2021



PHOTO
2022

ANNÉE DE NAISSANCE 2019 | **TAILLE** | **ROBE** Alezan | **FILIATION** CFA

ELITE DE VIEF (14)	ROYAL DE TOURVILLE (05)	MARECHAL 7 (00)	SAME (84)
		COQUETTE (90)	BERENICE (89)
	FAUVETTE (93)	REGULUS VA (83)	QUADRILLE (82)
		URIELLE (86)	SUSSIE (84)
ESPERANCE 32 (14)	NOICHOC (01)	QUALBAN (82)	LOUSTIC (77)
		ROYALE (83)	KETTY VA (76)
	NIDJA 2 (01)	FOUDROYANT (93)	MOHICAN (78)
		VANECA (87)	MA BLONDE (78)
			VOISIN (65)
			ETOILE (70)
		HOP (73)	
		JOYEUSE (75)	
		BANBI (89)	
		QUITTA (82)	
		OH ALBAN (80)	
		SAHARA (84)	

JARRY DE TOURVILLE

LIGNEE TRESOR RAMEAU KAIROUAN

NAISSEUR : RIMBERT Didier
PROPRIÉTAIRE : RIMBERT Didier
 55 rue de la Vierge
 76630 TOURVILLE LA CHAPELLE
 Tél : 02 35 83 59 26 - 06 33 65 98 91

ANNÉE D'APPROBATION 2021

A PARTICIPÉ AUX CONCOURS D'UTILISATION

PALMARÈS EN CONCOURS

- 5^{ème} - SAMER 2021 (2 ANS)
- 4^{ème} - SAMER 2022 (3 ANS)
- 5^{ème} - SAMER 2023 (4 et 5 ANS)
- 2^{ème} - SAMER 2024 (4 à 6 ANS)
- 4^{ème} - SAMER 2025 (6 ANS ET +)

DISPONIBLE À L'INSÉMINATION

- En congelé



ANNÉE DE NAISSANCE 2019 | **TAILLE** 1,71 M | **ROBE** Gris | **FILIATION** CFA

MISTIC 5 (00)	SAME (84)	KAIROUAN (76)	TRESOR (63)
		NOISETTE (79)	BRILLANTE (67)
	SUSSIE (84)	JONGLEUR (75)	INTREPIDE (74)
		ISABELLE (74)	HEBERGE (73)
ETOILE 3 (14)	UHLAN DE COLINCTHUN (08)	CHARLI (90)	ESPOIR III (70)
		QUEEN DE COLINCTHUN (04)	AUBERGINE (66)
		BAMBOU (89)	FLEURUS (71)
	JOYEUSE DES PRES (97)	BAMBY (89)	PRINCESSE (81)
			URUS (86)
			IMPERIALE (96)
		MADRIGAL (78)	
		ETOILE (70)	
		RIGOLO (83)	
		ORELIE (80)	

JOFFRE DE FLOURSIÉS

LIGNEE TRESOR RAMEAU HARPAGON

NAISSEUR : DESQUESNES Jean-Luc
PROPRIÉTAIRE : DESQUESNES Jean-Luc
 6 Place de l'église - 59440 FLOURSIÉS
 Tél : 03 27 57 80 60 - 06 33 68 95 62

PALMARÈS EN CONCOURS
 - 4^{ème} - SAMER 2021 (2 ANS)

ANNÉE D'APPROBATION 2021



ANNÉE DE NAISSANCE 2019 | **TAILLE** 1,66 M | **ROBE** Gris | **FILIAISON** CFA

ULTIME DE BERNAVILLE (07)	PEPIN LA BULLE (03)	GOLIATH 2 (94)	PADIRAC (81)
		LA WIERROISE (99)	QUIQUINA (82)
	DIVINE (91)	REGULUS VA (83)	FILOU (93)
		KALINE (76)	URANIE (86)
REINE DE LA BRIAMERIE (05)	KASIMIR 18 (98)	RIGOLO (83)	LOUSTIC (77)
		DIANA (91)	KETTY VA (76)
	BANANE (89)	LUTTEUR (77)	QU'EN DIS TU (60)
		OLIVE (80)	MIGNONNE (56)
			BEAU SIRE (67)
			JONQUILLE (75)
		PRINCIER (81)	
		RAYMONDA (83)	
		TRESOR (63)	
		VICTORIA (65)	
		DIOR (69)	
		LAUREATE (77)	

JOLIVET D'AVESNES

LIGNEE FRETHUN - JEAN BART RAMEAU NEVRON

NAISSEUR : GOSSET Thierry - BONNIERES (62)

PROPRIÉTAIRE : BAYARD Pascal

7 hameau de Risquetout - 80600 DOULLENS

Tél : 06 98 30 00 45

PALMARÈS EN CONCOURS

- 1^{er} - SAMER 2023 (4-5 ANS)

ANNÉE D'APPROBATION 2023



ANNÉE DE NAISSANCE 2019

TAILLE

ROBE Alezan

FILIATION CFA

ARTHUR DU FRUTIL (10)	ESOPE (92)	ARTABAN (88)	REGIONAL (83)
		TIZONNE (85)	REINE D'OR (61)
	NUANCE 19 (01)	BALISTO BP (89)	PIPOT (81)
		FOLIE (93)	QUENOUILLE (82)
DALILA D'AVESNES (13)	ULTIME DE BERNAVILLE (08)	PEPIN LA BULLE (03)	MON BEGUIN (78)
		DIVINE (91)	RAMINA GROSSE BIÈSE (83)
		ELEGANT (92)	JANUS (75)
	KANDY 103 (98)	VALENTINE (87)	UTILE PB (86)
			GOLIATH 2 (94)
			LA WIERROISE (99)
			REGULUS VA (83)
		KALINE (76)	
		JANUS (75)	
		URSULA V A (86)	
		HOP (73)	
		NADINE (79)	

KALIUS DE L'EQUIPAY

LIGNEE TRESOR RAMEAU HARPAGON

NAISSEUR : FRANQUE Gérard-Alexandre
BONNINGUES-LEZ-ARDRES (62)

PROPRIÉTAIRE : MALIM Mehdi
102 place de Dalles 62830 LACRES
Tél : 06 30 21 12 96

ANNÉE D'APPROBATION 2024

PHOTO
2024



ANNÉE DE NAISSANCE 2020

TAILLE

ROBE Gris

FILIATION CFA

COW BOY 8 (12)	CELESTE (90)	PADIRAC (81)	HARPAGON (73)
		TOURTERELLE (85)	ALTESSE (66)
	KATE 6 (98)	CHARMANT (90)	NEVRON (79)
		SOUVERAINE HOUVELIN (84)	NATHALIE (79)
UTOPIE DE L'EQUIPAY (08)	FOUDROYANT (93)	BANBI (89)	TANGO (85)
		QUITA (82)	ONA (80)
	OLYMPE 153 (02)	EPILOGUE (92)	JUVENAL (75) ou OPTIMUM (80)
		IMAGE (96)	ODILE D'HOVELIN (80)
			NICIAS (79)
			ROSE D'HESSMOND (83)
		HERCULE (73)	
		GAMINE (72)	
		REGIONAL (83)	
		UNE OPERETTE (86)	
		VAINQUEUR (87)	
		BERENGERE (89)	

KILIMANDJARO DU CYGNE

LIGNÉE FRETHUN RAMEAU OCQUIGNY

NAISSEUR : MARCANT Pierre - ARNEKE (59)

PROPRIÉTAIRE : Famille PEUVION

Hameau de Colincthun

99 chemin des Contils - 62250 BAZINGHEN

Tél : 03 21 92 89 71 - 06 87 71 82 06

ANNÉE D'APPROBATION 2022

PALMARÈS EN CONCOURS

- 3^{ème} - SAMER 2022 (2 ANS)

- 3^{ème} - SAMER 2025 (4 et 5 ANS)



ANNÉE DE NAISSANCE 2020

TAILLE 1,69 M

ROBE Alezan

FILIATION CFA

OSLO 55 (02)	ARTHUR (88)	OCQUIGNY (80)	KAOLIN (76)
		OBELINE (80)	IAPHO (74)
	FAROTTE (93)	ULYSSE (86)	CASTOR (68)
		GIRONDE (72)	MIGNONNE (56)
UKRAINE ROSE DESVENTS (08)	OASIS DU BONCOIN (02)	CHARMANT (90)	QU'EN DIRE (82)
		MAJORETTE (78)	IDEALE (74)
	KARMEN ROSE DES VENTS (98)	SUBITO (84)	ULTRA (64)
		QUERIMA (82)	ROSE (61)
			TANGO (85)
			ONA (80)
		IMPOSANT (74)	
		SOYEUSE (62)	
		CUPIDON (68)	
		OASIS (80)	
		KAIROUAN (76)	
		HORTENSIA (73)	

LASCAR DE CUCQ

LIGNEE TRESOR RAMEAU KAIROUAN

NAISSEUR : BELART Jean - CUCQ (62)
PROPRIÉTAIRE : COUFOURIER Christophe
 1431 route du Val au Cesne
 76190 TOUFFREVILLE LA CORBELINE
 Tél : 06 48 81 11 86

ANNÉE D'APPROBATION 2023

PALMARÈS EN CONCOURS

- 2^{ème} - SAMER 2023 (2 ANS GT)
- 4^{ème} - SAMER 2024 (3 ANS)
- 5^{ème} - SAMER 2025 (4 et 5 ANS)

PHOTO
2025



ANNÉE DE NAISSANCE 2021

TAILLE 1,67 M

ROBE Gris

FILIATION CFA

ELITE DE VIEF (14)	ROYAL DE TOURVILLE (05)	MARECHAL 7 (00)	SAME (84)
		COQUETTE (90)	BERENICE (89)
	FAUVETTE (93)	REGULUS VA (83)	QUADRILLE (82)
		URIELLE (86)	SUSSIE (84)
CASTILLE DE MAI (12)	NECTAR 37 (01)	ELEGANT (92)	LOUSTIC (77)
		CAPRICE (90)	KETTY VA (76)
	OMBRELLE 17 (02)	CHARLI (90)	MOHICAN (78)
		HOLLY (95)	MA BLONDE (78)
			JANUS (75)
			URSULA V A (86)
		SUBITO (84)	
		PAULA (81)	
		FLEURUS (71)	
		PRINCESSE (81)	
		BAMBOU (89)	
		BELLE DE NUIT (89)	

LORD II DEBOUQUINGHEN

LIGNEE FRETHUN RAMEAU OCQUIGNY

NAISSEUR : MUNN Jean Paul - HARASVENNES (62)
PROPRIÉTAIRE : RIMBERT Francine
 55 rue de la Vierge - 76630 TOURVILLE LA CHAPELLE
 Tél : 02 35 83 59 26 - 06 33 65 98 91

PALMARÈS EN CONCOURS
 - 6^{ème} - SAMER 2025 (4 et 5 ANS)

ANNÉE D'APPROBATION 2025



ANNÉE DE NAISSANCE 2021 | **TAILLE** | **ROBE** Gris | **FILIATION** CFA

OSLO 55 (02)	ARTHUR (88)	OCQUIGNY (80)	KAOLIN (76)
		OBELINE (80)	IAPHO (74)
	FAROTTE (93)	ULYSSE (86)	CASTOR (68)
		GIRONDE (72)	MIGNONNE (56)
ELEGIE DE COLINCTHUN (14)	PENTY (03)	CHARLI (90)	QU'EN DIRE (82)
		KATTY 17 (98)	IDEALE (74)
	QUEEN DE COLINCTHUN (04)	URUS (86)	ULTRA (64)
		IMPERIALE (96)	ROSE (61)
			FLEURUS (71)
			PRINCESSE (81)
		EPILOGUE (92)	
		ETOILE (92)	
		MADRIGAL (78)	
		LIBELLULE (77)	
		VAINQUEUR (87)	
		BELLE VUE (89)	

LORD DE L'EQUIPAY

LIGNEE TRESOR RAMEAU HARPAGON

NAISSEUR : FRANQUE Gérard Alexandre
BONNINGUES LES ARDRES (62)

PROPRIÉTAIRE : DECROUILLE Romain

Impasse du petit marais - 62185 SAINT TRICAT
Tél : 07 67 09 40 22

ANNÉE D'APPROBATION 2023

PALMARÈS EN CONCOURS

- 5^{ème} - SAMER 2023 (2 ANS GT)
- 2^{ème} - SAMER 2024 (3 ANS)
- CHAMPION DES JEUNES ÉTALONS 2024
- 2^{ème} - SAMER 2025 (et 5 ANS)

PHOTO
2025



ANNÉE DE NAISSANCE 2021

TAILLE 1,65 M

ROBE Gris

FILIACTION CFA

COW BOY 8 (12)	CELESTE (90)	PADIRAC (81)	HARPAGON (73)
		TOURTERELLE (85)	ALTESSE (66)
	KATE 6 (98)	CHARMANT (90)	NEVRON (79)
		SOUVERAINE HOUVELIN (84)	NATHALIE (79)
ARTEMIS DE L'EQUIPAY (10)	OCEAN 108 (02)	IDEAL 2 (96)	TANGO (85)
		ELLE VA (92)	ONA (80)
	OLYMPE 153 (02)	EPILOGUE (92)	JUVENAL (75) ou OPTIMUM (80)
		IMAGE (96)	ODILE D'HOVELIN (80)
			URUS (86)
			CORA (90)
			REGULUS VA (83)
			RAYMONDA (83)
		REGIONAL (83)	
		UNE OPERETTE (86)	
		VAINQUEUR (87)	
		BERENGERE (89)	

LOUSTIC DU BONCOIN

LIGNÉE TRESOR RAMEAU HARPAGON

NAISSEUR : DEBRUYNE Christophe
PROPRIÉTAIRE : DEBRUYNE Christophe
 2710 RD 916 - 59380 QUAEDYPRE
 Tél : 06 71 99 28 60

PALMARÈS EN CONCOURS
 - 5^{ème} - SAMER 2024 (3 ANS)

ANNÉE D'APPROBATION 2024



ANNÉE DE NAISSANCE 2021 | **TAILLE** | **ROBE** Gris | **FILIATION** CFA

EMIR DU BONCOIN (14)	PICON DU MARAIS (03)	INEDIT (96)	PADIRAC (81)
		BELLINA (89)	UTOPIE (86)
	NOVA DU BONCOIN (01)	ULYSSE (86)	LUTTEUR (77)
		TURQUOISE (85)	SYLVANIE (84)
HOLIDAY DU BONCOIN (17)	UNIC DE COLINCTHUN (08)	PAGERO 2 (03)	QU'EN DIRE (82)
		ODYSSEE 41 (02)	IDEALE (74)
		OH ALBAN (80)	PRINCE (81)
			HORTENSIA (73)
	NENETTE DU BONCOIN (01)	MAJORETTE (78)	IDEAL 2 (96)
			TINA (85)
		VOISIN (65)	
		FLEUR (71)	
		IMPOSANT (74)	
		SOYEUSE (62)	

MAESTRO DU MONT LOUIS

LIGNÉE TRESOR RAMEAU HARPAGON

NAISSEUR : SANTUNE Camille
PROPRIÉTAIRE : SANTUNE Camille
 34 route d'Amiens - 62390 AUXI LE CHÂTEAU
 TÉL : 06 20 84 38 38

PALMARÈS EN CONCOURS

- 5^{ème} - SAMER 2024 (2 ANS GT)
 - 2^{ème} - SAMER 2025 (3 ANS)

ANNÉE D'APPROBATION 2024

PHOTO
2025



ANNÉE DE NAISSANCE 2022 | TAILLE 1,65 M | ROBE Gris | FILIATION CFA

DIOGO DU MONT LOUIS (13)	ULTIME DE BERNAVILLE (08)	PEPIN LA BULLE (03)	GOLIATH 2 (94)
		DIVINE (91)	LA WIERROISE (99)
	REINE 179 (05)	JUMPER (97)	REGULUS VA (83)
		NADIA 61 (01)	KALINE (76)
COQUINE DE LIENCOURT (08)	TECNOMA (07)	HOP (95)	URUS (86)
		MILKAH (00)	EGLANTINE (92)
	UNIQUE DE LIENCOURT (08)	NOICHOC (01)	FLAMBOYANT (93)
		PAQUERETTE 143 (03)	EVA (92)
			QUIMPER (82)
			URBAINE (86)
		PRINCE (81)	
		UTAH (86)	
		QUALBAN (82)	
		ROYALE (83)	
		INGENIEUR (96)	
		FATALITEE D'EPS (93)	

MAIKO DU VIVIER

LIGNEE FRETHUN-JEAN BART RAMEAU BEAU SIRE

NAISSEUR : MALIM Mehdi - WARHEM (59)
PROPRIÉTAIRE : BERNARD Damien
 80 rue Léon Blum - 62750 LOOS-EN-GOHELLE
 Tél : 06 71 19 95 57

PALMARÈS EN CONCOURS

- 1^{er} - SAMER 2024 (2 ANS GT)
 - 3^{ème} - SAMER 2025 (3 ANS)

ANNÉE D'APPROBATION 2024



ANNÉE DE NAISSANCE 2022 | TAILLE 1,63 M | ROBE Gris | FILIATION CFA

FARWEST DU MARAIS (15)	VOUTE DE GRANDSPETTE (09)	HERCULE (95)	PRINCE (81)
		PENELOPE 9 (03)	AURORE (88)
			URUS (86)
	VICTOIRE 205 (09)	PILOU 38 (03)	GAITE DE COEUR (94)
			GOLIATH 2 (94)
		OCEANE 171 (02)	JADE (97)
ILICE DUVIVIER (18)	CELESTE DE GUEMPS (12)	QUOLIN MAILLARD (04)	GENTLEMAN (94)
		QUETTY 6 (04)	FABIOLA (93)
			FILOU (93)
	ALICE 62 (10)	NICOS 4 (01)	ISLY (96)
			HOP (95)
		MAYA 119 (00)	LIBELLULE 91 (99)
			HOP (95)
	HEROINE (95)		
	HARPAGON 2 (95)		
	GLORIEUSE (94)		

MALAGA 3

LIGNÉE TRESOR RAMEAU HARPAGON

NAISSEUR : MIONNET Christian - SENINGHEM (62)
PROPRIÉTAIRE : DEBRUYNE Christophe
 2710 RD 916 - 59380 QUAEDYPRE
 Tél : 06 71 99 28 60

PALMARÈS EN CONCOURS

ANNÉE D'APPROBATION 2026



ANNÉE DE NAISSANCE 2022 | **TAILLE** | **ROBE** Gris | **FILIATION** CFA

COW BOY 8 (12)	CELESTE (90)	PADIRAC (81)	HARPAGON (73)
		TOURTERELLE (85)	ALTESSE (66)
	KATE 6 (98)	CHARMANT (90)	NEVRON (79)
		SOUVERAINE HOUVELIN (84)	NATHALIE (79)
GIROFLEE 7 (16)	SIROCO 27 (06)	EPILOGUE (92)	TANGO (85)
		OPERETTE 36 (02)	ONA (80)
	ANTIGONE 3 (10)	ROYAL 24 (05)	JUVENAL (75) ou OPTIMUM (80)
		QUERELLE 84 (04)	ODILE D'HOVELIN (80)
			REGIONAL (83)
			UNE OPERETTE (86)
		GOLIATH 2 (94)	
		ESPERANCE (72)	
		JUMPER (97)	
		NOISETTE 281 (01)	
		GOLIATH 2(94)	
		HOLLYWOOD (95)	

MISTIC DE TACHINCOURT

LIGNÉE TRESOR RAMEAU IDEALE

NAISSEUR : BLON Léon - MAISNIL (62)
PROPRIÉTAIRE : SEILLIER Noël
 130 rue Ronchoy - 62380 LEDINGHEM
 Tél : 03 21 83 32 02 - 07 85 31 07 62

PALMARÈS EN CONCOURS
 - 3^{ème} - SAMER 2024 (2 ANS GT)

ANNÉE D'APPROBATION 2024



ANNÉE DE NAISSANCE 2022 | **TAILLE** 1,71 M | **ROBE** Gris | **FILIATION** CFA

FRONSAC (15)	ASCOTT DU BOIS HURE (10)	OLIVER 15 (02)	KAISER 27 (98)
		GELINOTTE PRIEURE (94)	DUCHESS (91)
	BAMBY DE TACHINCOURT (11)	TECNOMA (07)	URUS (86)
		JOYEUSE DES PRES (97)	ROQUEPINE (83)
FABIOLA DE TACHINCOUR (15)	TECNOMA (07)	HOP (95)	HOP (95)
		MILKAH (00)	MILKAH (00)
	NAYADE DE TACHINCOURT (01)	CHARLI (90)	BAMBOU (89)
		IDA (96)	BAMBY (89)
			QUIMPER (82)
			URBAINE (86)
		PRINCE (81)	
		UTAH (86)	
		FLEURUS (71)	
		PRINCESSE (81)	
		AS DE PIC (88)	
		ANTINEA (88)	

MISTRAL 38

LIGNÉE TRESOR RAMEAU MADRIGAL

NAISSEUR : E.A.R.L ROETYNCK - VIEUX BERQUIN (59)
PROPRIÉTAIRE : DEBRUYNE Christophe
 2710 RD 916 - 59830 QUAEDYPRE
 Tel. 06 71 99 28 60

PALMARÈS EN CONCOURS
 - 1^{er} - SAMER 2025 (3 ANS Livre B)

ANNÉE D'APPROBATION 2025

PHOTO
2025



ANNÉE DE NAISSANCE 2022 | **TAILLE** 1,55 M | **ROBE** Gris | **FILIACTION** CFA

HELIUM DU BONCOIN (17)	UNIC DE COLINCHTUN (08)	PAGERO 2 (03)	IDEAL 2 (96)
		ODYSSEE 41 (02)	TINA (85)
	QUARMA DU BONCOIN (04)	CHARMANT (90)	CHARLI (90)
		JANETTE DU BONCOIN (97)	KATTY 17 (98)
IZZY DU BONCOIN (18)	EDOUARD 43 (14)	PICON DU MARAIS (03)	TANGO (85)
		LISETTE ONCT (99)	ONA (80)
	THAIS DU BON COIN (07)	OSLO 55 (02)	SUBITO (84)
		UMARA (86)	PRUDENTE (81)
			INEDIT (96)
		BELLINA (89)	
			ARTHUR (88)
			FAROTTE (93)
			PRINCE (81)
			HORTENSIA (73)

MYSTERE DES MARMOUSER

LIGNÉE TRESOR RAMEAU HARPAGON

NAISSEUR : DEGUINES David - COULOGNE (62)
PROPRIÉTAIRE : DECROUILLE Romain
 Impasse du Petit Marais - 62185 SAINT TRICAT
 Tél : 07 67 09 40 22

PALMARÈS EN CONCOURS

- 1^{er} - SAMER 2024 (2 ANS PT)
 - 1^{er} - SAMER 2025 (3 ANS)

ANNÉE D'APPROBATION 2024

PHOTO
2025



ANNÉE DE NAISSANCE 2022 | TAILLE 1,59 M | ROBE Gris | FILIATION CFA

TARZAN DE TACHINCOURT (07)	CELESTE (90)	PADIRAC (81)	HARPAGON (73)
		TOURTERELLE (85)	ALTESSE (66)
	NAYADE DE TACHINCOURT (01)	CHARLI (90)	NEVRON (79)
		IDA (96)	NATHALIE (79)
VIÈRE DE LA BRIAMERIE (09)	HERCULE (95)	PRINCE (81)	FLEURUS (71)
		AURORE (88)	PRINCESSE (81)
	MAJESTY 3 (00)	RIGOLO (83)	AS DE PIC (88)
		BANANE (89)	ANTINEA (88)
			BEAU SIRE (67)
			DINA (69)
		PADIRAC (81)	
		SIRENE (84)	
		BEAU SIRE (67)	
		JONGUILLE (75)	
		LUTTEUR (77)	
		OLIVE (80)	

NAHO DE MONTEVILLE

LIGNÉE FRETHUN RAMEAU ASTERIX

NAISSEUR : LEFEBVRE Bertrand
PROPRIÉTAIRE : LEFEBVRE Bertrand
20 rue de Monteville - 62310 COUPELLE VIEILLE
Tél : 06 81 59 79 39

PALMARÈS EN CONCOURS

- 1^{er} - SAMER 2025 (2 ANS GT)

ANNÉE D'APPROBATION 2025

PHOTO
2025



ANNÉE DE NAISSANCE 2023

TAILLE 1,67 M

ROBE Gris

FILIACTION CFA

BINGO DE COLINCHUN (11)	PENTY (03)	CHARLI (90)	FLEURUS (71)
		KATTY 17 (98)	PRINCESSE (81)
	QUEEN DE COLINCHUN (04)	URUS (86)	EPILOGUE (92)
		IMPERIALE (96)	ETOILE (92)
ESPERENCE (14)	SUPREME 3 (06)	OSWALD 4 (02)	MADRIGAL (78)
		GIROFLEE (94)	LIBELLULE (77)
	RIKITA DE L'ECURIE (05)	GREGUE (94)	VAINQUEUR (87)
		HOLLYWOOD (95)	BELLE VUE (89)
			FILOU (93)
			ISLY (96)
		PADIRAC (81)	
		URANIE (86)	
		PRINCE (81)	
		UNIQUE (86)	
		BAMBOU (89)	
		ARIANE (88)	

NAVAL DE L'EQUIPAY

LIGNÉE TRESOR RAMEAU MADRIGAL

NAISSEUR : FRANQUE Gérard Alexandre
PROPRIÉTAIRE : FRANQUE Gérard Alexandre
 1 rue de Quercamps
 62890 BONNINGUES LES ARDRES
 Tél : 03 21 85 83 13 - 06 15 21 82 88

PALMARÈS EN CONCOURS

- 2^{ème} - SAMER 2025 (2 ANS PT)

ANNÉE D'APPROBATION 2025

PHOTO
2025



ANNÉE DE NAISSANCE 2023

TAILLE 1,61 M

ROBE Gris

FILIATION CFA

HELIUM DU BONCOIN (17)	UNIC DE COLINCHTUN (08)	PAGERO 2 (03)	IDEAL 2 (96)
		ODYSSEE 41 (02)	TINA (85)
	QUARMA DU BONCOIN (04)	CHARMANT (90)	CHARLI (90)
		JANETTE DU BONCOIN (97)	KATTY 17 (98)
ICANTHE DE L'EQUIPAY (18)	OSLO 85 (02)	KHEOPS 4 (98)	TANGO (85)
		COQUETTE (90)	ONA (80)
	ATALANTE DE L'EQUIPAY (10)	QUITUS 31 (04)	SUBITO (84)
		SOYEUSE DE L'EQUIPAY (06)	PRUDENTE (81)
			FALCON (93)
		DEESSE (91)	
QUADRILLE (82)			
SUSSIE (84)			
GENTLEMAN (94)			
FARANDOLE (93)			
GREGUE (94)			
UNIQUE (86)			

NERON DE CUCQ

LIGNÉE TRESOR RAMEAU KAIROUAN

NAISSEUR : BELART Jean
PROPRIÉTAIRE : BELART Jean
 283 rue Roger Salengro - 62780 CUCQ
 Tél : 06 83 54 04 14

PALMARÈS EN CONCOURS
 - 2^{ème} - SAMER 2025 (2 ANS GT)

ANNÉE D'APPROBATION 2025



ANNÉE DE NAISSANCE 2023 | **TAILLE** 1,64 M | **ROBE** Gris | **FILIACTION** CFA

IMAN DE LA FORET (18)	ELITE DE VIEF (14)	ROYAL DE TOURVILLE (05)	MARECHAL 7 (00)
		FAUVETTE (93)	COQUETTE (90)
	ESPERANCE 32 (14)	NOICHOC (01)	REGULUS VA (83)
		NIDJA 2 (01)	URIELLE (86)
CASTILLE DE MAI (12)	NECTAR 37 (01)	ELEGANT (92)	QUALBAN (82)
		CAPRICE (90)	ROYALE (83)
	OMBRELLE 17 (02)	CHARLI (90)	FOUDROYANT (93)
		HOLLY (95)	VANECA (01)
			JANUS (75)
			URSULA V A (86)
		SUBITO (84)	
		PAULA (81)	
		FLEURUS (71)	
		PRINCESSE (81)	
		BAMBOU (89)	
		BELLE DE NUIT (89)	

NICO TF

LIGNÉE FRETHUN-JEAN BART RAMEAU NEVRON

NAISSEUR : TASSART Francis
PROPRIÉTAIRE : TASSART Francis
 480 chemin du Buck - 62142 BELLEBRUNE
 Tél : 06 67 73 03 20

PALMARÈS EN CONCOURS

- 1^{er} - SAMER 2025 (2 ANS PT)
- CHAMPION DES JEUNES ÉTALONS 2025

ANNÉE D'APPROBATION 2025

PHOTO
2025



ANNÉE DE NAISSANCE 2023 | **TAILLE** 1,62 M | **ROBE** Gris | **FILIATION** CFA

IMPERIAL DU BUCK (18)	SIROCO 27 (06)	EPILOGUE (92)	REGIONAL (83)
		OPERETTE 36 (02)	UNE OPERETTE (86)
	ALAFOLY (10)	GREGUE (94)	GOLIATH 2 (94)
		JASMINE (97)	ESPERANCE (92)
DUCHESSÉ 36 (13)	TAQUIN DU CYGNE (07)	GOLIATH 2 (94)	PRINCE (81)
		HOTESSE (95)	UNIQUE (86)
	SULTANE 118 (06)	HARPAGON 3 (95)	CHARLI (90)
		GRACIEUSE (94)	DOCILE (91)
			PADIRAC (81)
			QUIQUINA (82)
		DIAMANT (91)	
		OMANE (80)	
		REGIONAL (83)	
		BANANE (89)	
		PRINCE (81)	
		PRINCESSE (81)	

NIKOS DE GANDSPETTE

N° STUDBOOK S06074

LIGNEE FRETHUN RAMEAU ASTERIX

NAISSEUR : NION Régis

PROPRIÉTAIRE : NION Régis

17 rue du Gandspette - 62910 EPERLECQUES

Tél : 06 09 1421 65

PALMARÈS EN CONCOURS

ANNÉE D'APPROBATION 2026

NE FAIT PAS LA MONTE PUBLIQUE

PHOTO
2026



ANNÉE DE NAISSANCE 2023

TAILLE

ROBE Gris

FILIACTION CFA

BINGO DE COLINCTHUN (11)	PENTY (03)	CHARLI (90)	FLEURUS (71)
		KATTY 17 (98)	PRINCESSE (81)
	QUEEN DE COLINCTHUN (04)	URUS (86)	EPILOGUE (92)
		IMPERIALE (96)	ETOILE (92)
JOCONDE DE GANDSPETTE (19)	OSLO 85 (02)	KHEOPS 4 (98)	MADRIGAL (78)
		COQUETTE (90)	LIBELLULE (77)
	UNIQUE DE L'ECURIE (08)	GREGUE (94)	VAINQUEUR (87)
		HOLLYWOOD (95)	BELLE VUE (89)
			FALCON (93)
			DEESSE (91)
		QUADRILLE (82)	
		SUSSIE (84)	
		PRINCE (81)	
		UNIQUE (86)	
		BAMBOU (89)	
		ARIANE (88)	

SAPHIR DU FRUTIL

N° STUDBOOK S06074

LIGNEE TRESOR RAMEAU HARPAGON

NAISSEUR : BOUCHER Thierry - FREULLEVILLE (76)

PROPRIÉTAIRE : WILLY Jacob

92 rue Blondain - 80140 FRAMICOURT

Tel. 06 20 16 45 72

PALMARÈS EN CONCOURS

- 5^{ème} - SAMER 2010 (4 ANS)
- 4^{ème} - SAMER 2011 (5 ET 6 ANS)
- 2^{ème} - SAMER 2013 (7 A 9 ANS)

ANNÉE D'APPROBATION 2009

NE FAIT PAS LA MONTE PUBLIQUE

PHOTO
2013



ANNÉE DE NAISSANCE 2006

TAILLE 1,67 M

ROBE Gris Fer

FILIATION CFA

OLIVE BRIMEUSOIS (02)	HARPAGON 2 (95)	PADIRAC (81)	HARPAGON (73)
		DAMOISELLE DEPS (91)	ALTESSE (66)
	BERGERE (89)	PREDEFIN (81)	URSULE (64)
		TULIPE (85)	TAUPINE (89)
PLEIADE PETIT HAUTIER (03)	ESOPE (92)	ARTABAN (88)	VOISIN (65)
		TIZONNE (85)	IDEE D (74)
	ISBA D'ABBECOURT (96)	SUBITO (84)	CUPIDON (68)
		DEESSE (91)	KATTY (76)
			REGIONAL (83)
			MINA (78)
		PIPOT (81)	
		QUENOUILLE (82)	
		CUPIDON (68)	
		OASIS (80)	
		OH ALBAN (80)	
		TURQUOISE (89)	

ULTIME DE BERNAVILLE

N° STUDBOOK U08062

LIGNEE TRESOR RAMEAU HARPAGON

NAISSEUR : DETAPPE Stéphanie

PROPRIÉTAIRE : DETAPPE Stéphanie

63 rue du Général Crépin - 80370 BERNAVILLE

Tél : 03 22 32 70 38

ANNÉE D'APPROBATION 2010

PALMARÈS EN CONCOURS

- 2^{ème} - SAMER 2011 (3 ANS)
- 4^{ème} - SAMER 2012 (4 À 6 ANS)
- 2^{ème} - SAMER 2013 (6 ET 6 ANS)
- 2^{ème} - SAMER 2014 (6 ET 7 ANS)
- 1^{er} - SAMER 2015 (4 ANS ET +)
- CHAMPION DES ETALONS ADULTES 2015
- 1^{er} - COUPE CHALLENGE 2017 - 2019
- 2^{ème} - COUPE CHALLENGE 2018 - 2020 - 2024
- 2025

PHOTO
2025



ANNÉE DE NAISSANCE 2008

TAILLE 1,72 M

ROBE Gris

FILIATION CFA

PEPIN LA BULLE (03)	GOLIATH 2 (94)	PADIRAC (81)	HARPAGON (73)
		QUIQUINA (82)	ALTESSE (66)
	LA WIERROISE (99)	FILOU (93)	MAJESTUEUX (78)
		URANIE (86)	GAZELLE (72)
DIVINE (91)	REGULUS VA (83)	LOUSTIC (77)	NICIAS (79)
		KETTY VA (76)	VICTOIRE (87)
	KALINE (76)	QU'EN DIS TU (60)	PRINCE (81)
		MIGNONNE (56)	ONA (80)
			ASTERIX (66)
		REINE D'OR (61)	
		BEUVREQUEN (67)	
		TULIPE MM (63)	
		LAUREAT MM (55)	
		AROME (44)	

VOUTE DE GRANDSPETTE

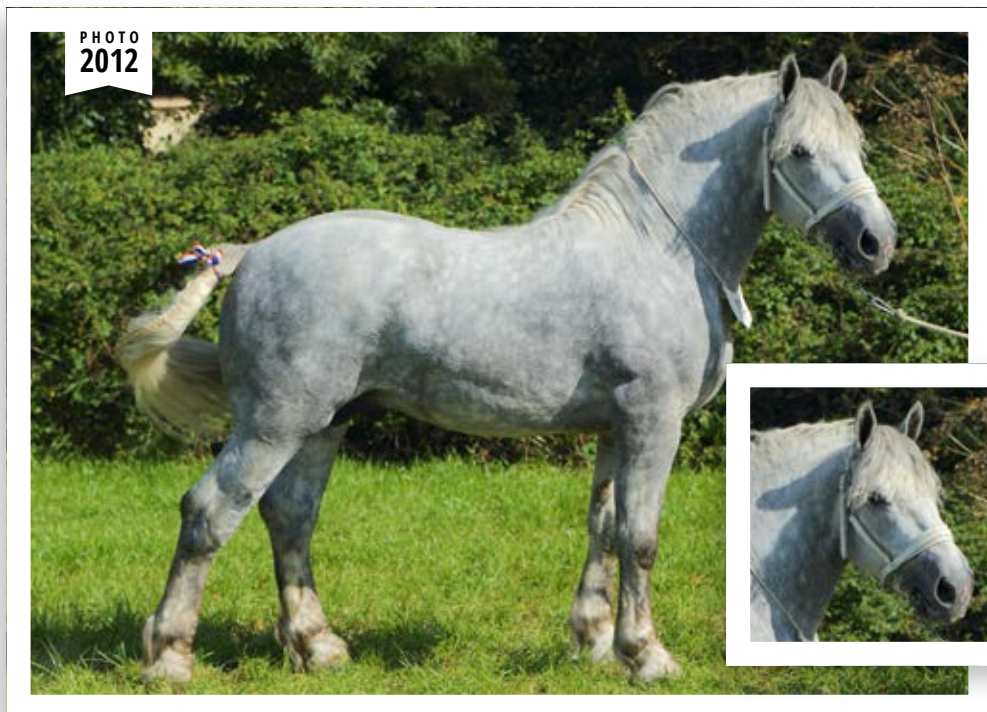
N° STUDBOOK V09057

LIGNEE FRETHUN-JEAN BART RAMEAU BEAU SIRE

NAISSEUR : NION Régis - EPERLECQUES (62)
PROPRIÉTAIRE : La Compagnie des Boulonnais -
 VASSEUR Frédéric
 Aérodrome de Melun Villaroche - 77550
 LIMOGES-FOURCHES - Tél : 06 08 96 23 59

PALMARÈS EN CONCOURS
 - 4^{ème} - SAMER 2012 (3 ANS GT)

ANNÉE D'APPROBATION 2012



ANNÉE DE NAISSANCE 2009

TAILLE 1,66 M

ROBE Gris

FILIATION CFA

HERCULE (95)	PRINCE (81)	BEAU SIRE (67)	JEAN BART (53)
		DINA (69)	LURONNE (55)
	AURORE (88)	PADIRAC (81)	QUINAUD (60)
		SIRENE (84)	REINE D'OR (61)
PENELOPE 9 (03)	URUS (86)	MADRIGAL (78)	HARPAGON (73)
		LIBELLULE (77)	ALTESSE (66)
	GAITE DE COEUR (94)	REGIONAL (83)	MADRIGAL (78)
		TENDRESSE (85)	MEDINA (78)
			TRESOR (63)
			BRILLANTE (67)
		ASTERIX (66)	
		DUCHESSE (67)	
		NEVRON (79)	
		ONA (80)	
		FLEURUS (71)	
		QUELLE EST BELLE (82)	

LIVRE B

ÉTALONS INSCRITS AU LIVRE B APPROUVÉS
POUR PRODUIRE DANS LE LIVRE GÉNÉALOGIQUE DU CHEVAL BOULONNAIS !

DEPUIS LE 26 NOVEMBRE 2009, LE LIVRE GÉNÉALOGIQUE DU CHEVAL BOULONNAIS EST DIVISÉ EN DEUX SECTIONS DÉNOMMÉES LIVRE A ET LIVRE B. POUR CHACUNE D'ELLES, LES CONDITIONS D'INSCRIPTION DES CHEVAUX SONT DÉFINIES DANS LE RÈGLEMENT DU LIVRE GÉNÉALOGIQUE APPROUVÉ PAR LE MINISTRE CHARGÉ DE L'AGRICULTURE DONT VOICI UN EXTRAIT :

Article 6 - Inscription au titre de l'ascendance (extrait)

Est inscrit automatiquement à la naissance au titre de l'ascendance tout produit né en France remplissant

les conditions (...). L'inscription au Livre A ou au Livre B se fera selon le tableau ci-après :

	Mère A	Mère B
Père A	A	B
Père B	B	/
Père Arabe	B	/

Article 7 - Inscription à titre initial

- **Au Livre B** : les animaux portant la seule appellation « Trait » ou « origine constatée », âgés d'au moins deux ans, non inscriptibles au titre de l'ascendance à la section principale d'un autre Livre généalogique/stud-book/registre géré en France et dont au moins un des parents est inscrit au Livre A et l'autre parent est « Trait » ou « Origine constatée ». Les deux parents devront être typés ADN. L'étalon devra être approuvé dans le Livre généalogique de sa race. La commission nationale d'approbation inscrit au Livre B les animaux strictement conformes au standard de la race ou qui présentent un intérêt particulier pour la conservation de la race.
- **Au Livre A** : les animaux inscrits au Livre B, strictement conformes au standard de la race, âgés d'au moins deux ans et ayant au minimum 75 % de sang Boulonnais et dont la généalogie est connue sur trois générations minimum..

Plus clairement, le Livre B est ouvert :

- depuis 2010, sur présentation devant la commission du Livre généalogique, aux chevaux « trait » ou « origines constatées » âgés de 2 ans et plus dont l'un des parents au moins possède des papiers Boulonnais,
- depuis 2011, sous inscription directe, aux « arabo-boulonnais ».

Ce Livre B doit permettre d'apporter du sang neuf à la race Boulonnaise en diversifiant les origines des chevaux et aider à lutter contre la consanguinité ; pour ce faire ces chevaux doivent être mis à la reproduction.

Les poulains obtenus seront automatiquement inscrits au Livre B, ils bénéficient des mêmes droits que les poulains inscrits au Livre A. Ils pourront, suite à un passage devant la commission d'approbation, également être inscrits à titre initial au Livre A.

Vous trouverez aux pages suivantes, de la même façon que pour les étalons approuvés au Livre A, les pages consacrées à BABAR DU MARAIS TER, LASCAR HOY et LEXUS DU BONCOIN.

BABAR DU MARAIS TER

N° STUDBOOK LB005

LIVRE B

NAISSEUR : MEQUINION Philippe - THEROUANNE (62)

PROPRIÉTAIRE : URBAIN Francis

3 ter rue de Bourre

80150 GUESCHART

Tél : 07 76 17 25 93

PALMARÈS EN CONCOURS

- 1^{er} - SAMER 2024 (4 ANS et + Livre B)

ANNÉE D'APPROBATION 2013

PHOTO
2024



ANNÉE DE NAISSANCE 2011

TAILLE 1,67 M

ROBE Alezan

FILIATION CFA

IBN ARABI (AR)	MENFOUK (AR)	KILIMANJARO (AR)	ASWAN (AR)
		ARBONOA (AR)	KARTA (AR)
	RABHA EL MASAN (AR)	MASAN (AR)	ALHABAC (AR)
		ABHA HADI (AR)	ULISES (AR)
TAMARA DU MARAIS (07)	OKAY 3 (02)	GOLIATH 2 (94)	HADRAN ENZAH I (AR)
		IDA (96)	MOLAWA (AR)
	BELLE DE NUIT (89)	LASCARD (77)	BAMBU (AR)
		UNIQUE (86)	HABABORA (AR)
			PADIRAC (81)
			QUIQUINA (82)
			URUS (86)
			UTAH (86)
		GEDEON (72)	
		GAMINE (72)	
		BRILLANT II (67)	
		QUINETTE (82)	

LASCAR HOY

LIVRE B

NAISSEUR : HOYER Sylvain
LE CATEAU CAMBRESIS (59)
PROPRIÉTAIRE : DEBRUYNE Christophe
2710 RD 916 - 59380 QUAEDYPRE
Tél : 06 71 99 28 60

ANNÉE D'APPROBATION 2024

PALMARÈS EN CONCOURS

- 1^{er} - SAMER 2024 (3 ANS Livre B)

PHOTO
2024



ANNÉE DE NAISSANCE 2021

TAILLE

ROBE Gris

FILIATION CFA

VOUTE DE GRANDSPETTE (09)	HERCULE (95)	PRINCE (81)	BEAU SIRE (67)
		AURORE (88)	DINA (69)
	PENELOPE 9 (03)	URUS (86)	PADIRAC (81)
		GAITE DE CŒUR (94)	SIRENE (84)
CARLA DE SERVINS (12)	CELESTE (90)	PADIRAC (81)	MADRIGAL (78)
		TOURTERELLE (85)	LIBELLULE (77)
	KANDY 81 (98)	ELEGANT (92)	REGIONAL (83)
		FANY (93)	TENDRESSE (85)
			HARPAGON (73)
		ALTESSE (66)	
		NEVRON (79)	
		NATHALIE (79)	
		JANUS (75)	
		URSULA VA (86)	
		URUS (86)	
		ROMAINE (88)	

LEXUS DU BONCOIN

LIVRE B

NAISSEUR : DEBRUYNE Christophe
PROPRIÉTAIRE : BOUCHER Thierry - MAUCOMBLE (76)
EN STATION : BOUDARD Stéphanie
 121 rue de la Libération - 76680 MAUCOMBE
 Tél : 06 82 09 64 65 - 06 30 94 45 38

PALMARÈS EN CONCOURS
 - 2^{ème} - SAMER 2024 (3 ANS Livre B)

ANNÉE D'APPROBATION 2024



ANNÉE DE NAISSANCE 2021 | **TAILLE** | **ROBE** Gris | **FILIATION** CFA

EDOUARD 43 (14)	PICON DU MARAIS (03)	INEDIT (96)	PADIRAC (81)
		BELLINA (89)	UTOPIE (86)
NOVA DU BONCOIN (01)	ULYSSE (86)	QU'EN DIRE (82)	LUTTEUR (77)
		IDEALE (74)	SYLVANIE (84)
NOVA DU BONCOIN (01)	TURQUOISE (85)	PRINCE (81)	JUVENAL (75)
		HORTENSIA (73)	HILDA (73)
			TRESOR (63)
			REGENTE (61)
		BEAU SIRE (67)	DINA (69)
		UKASE DP (64)	SOYEUSE (62)

ÉTALONS STATIONNÉS À L'ÉTRANGER

Les étalons Boulonnais intéressent depuis de nombreuses décennies des éleveurs situés à l'étranger. Ce marché permet une représentation de la race dans plusieurs pays européens, Outre-Atlantique et même dans les pays orientaux. Aujourd'hui, plusieurs étalons listés dans le tableau ci-dessous ont été vendus mais sans que l'on ne sache forcément s'ils travaillent toujours.

NOM	PERE	MERE	GPM	ROBE	NAISSEUR	PAYS ACTUEL et COORDONNEES
BEN HUR DE BERNAVILLE (2011)	POURQUOI PAS	NUANCE 9	FOUDROYANT	GRIS	DETAPPE EUGENE	ETATS-UNIS GENNRICH LYNN 8153 100th Ave 56353 MILACA MN MINESOTA samsandgsplg@gmail.com
CESAR DE TOURVILLE (2012)	OSLO 85	ROXANE DE TOURVILLE	MISTIC 5	GRIS	RIMBERT DIDIER	
KOSMOS DU BONCOIN (2020)	EDOUARD 43	NOVA DU BONCOIN	ULYSSE	ALEZAN	DEBRUYNE CHRISTOPHE	ALLEMAGNE DIEFFENBACHER FRANCK Ancienne JVA Altstrelitz Wilhelm-Stolte-Strasse 1 17236 NEUSTRELITZ
BIJOU DU LEU (2011)	RAMSES 40	SCARLETTE 12	FISTON	GRIS	CLATOT JEAN-LUC	BULGARIE LEVSKI VASIL 15 str, Razlog 2760 Tél : +359897708081
GAYARD DE BERNAVILLE (2019)	ULTIME DE BERNAVILLE	OCEANE 154	URUS	GRIS	DETAPPE STEPHANIE	
IGNACE DE TOURVILLE (2020)	MISTIC 5	CALINE DE BERNAVILLE	ULTIME DE BERNAVILLE	ALEZAN	RIMBERT DIDIER	
JAGUAR TF (2019)	VAGABOND DE CAMPIGNEU	CORALIE DE BRUCAT	LOREAT DU PRIEURE	GRIS	TASSART FRANCIS	
JIVAI DE L'ECURIE (2019)	BINGO DE COLINCTHUN	VOLTIGE DE L'ECURIE	GREGUE	GRIS	GAEC DE L'ECURIE	
KAيروس 2 (2020)	SIROCO 27	DUCHESSE 36	TAQUIN DU CYGNE	GRIS	TASSART FRANCIS	
LOYAL DU MARAIS (2021)	EQUATEUR 9	FICELLE DU MARAIS	VALDEC DU MARAIS	GRIS	CARON LEANNE	
MAJOR DE LA FORGE (2022)	COW BOY 8	EURASIE DES TILLEULS	OMEGA DE LA LYS	GRIS	MARIE FRAN- COISE SENECA	
NOA 7 (2022)	COW BOY 8	JAQUITA 2	CAJOLEUR	ALEZAN	MARTEL MARYLENE	

INSÉMINATION ARTIFICIELLE AVEC DE LA SEMENCE CONGELÉE

Depuis quelques années, dans le cadre du Plan de Sauvegarde et de Valorisation du cheval Boulonnais et du Trait du Nord, des étalons Boulonnais sont collectés pour produire des doses congelées à destination de la Cryobanque nationale afin de garantir de façon pérenne la préservation de ce patrimoine génétique.

Lors de ces récoltes, des doses commerciales, privées ou non, peuvent également être produites à destination des éleveurs.

L'insémination artificielle présente, pour la race, deux avantages distincts :

- Apporter une solution aux éleveurs hors berceau pour la saillie de leur(s) jument(s),
- Permettre de diversifier les origines et/ou de renouveler des lignées en produisant des reproducteurs intéressants pour la race

Les éleveurs qui souhaiteraient recourir à cette pratique doivent faire leur commande de doses auprès du Syndicat Hippique Boulonnais qui sollicitera la Commission du Livre généalogique pour obtenir son accord. Chaque demande est examinée individuellement selon entre autres le coefficient de consanguinité du produit à naître. 2 doses de 8 paillettes sont affectées par jument pour la saison, les doses non utilisées devront obligatoirement être retournées chez Eurogen à Carentan (50) qui assure le stockage. Pour tous renseignements complémentaires, veuillez prendre contact avec le Syndicat Hippique Boulonnais.

Les étalons privés **CHARMANT DE LA COURSE**, **ESOPE** et **HERCULE DE TOURVILLE** sont disponibles en insémination artificielle avec des doses congelées auprès de leur propriétaire respectif.

Vous trouverez les fiches des étalons uniquement disponibles à l'insémination artificielle avec de la semence congelée ci-après. Les fiches des étalons **CHARMANT DE LA COURSE**, **ELITE DE VIEF**, **EMIR DU BONCOIN**, **HANS DE FLOURSIES**, **HERCULE DE TOURVILLE** et **JARRY DE TOURVILLE** disponibles à la fois en monte en main et en insémination artificielle en dehors de leur zone d'activité figurent dans la partie « Livre A » de l'annuaire.

Mise en place d'une aide à l'élevage des poulains et pouliches issus de l'insémination artificielle avec les doses gérées en concertation avec le CRRG et le SHB à partir des naissances de 2026 (mise à la reproduction 2025) :

- 150 € à 18 mois pour les mâles ou femelles, sous réserve de la participation au national de race ;
- 150 € à 30 mois pour les mâles, sous réserve de la participation au national de race ;
- 150 € à 3 ans pour les femelles mises à la reproduction dans le cadre d'un accouplement raisonné avec la Commission du Livre Généalogique, et, sous réserve de la participation au national de race.

LISTE DES ÉTALONS BOULONNAIS QUI DISPOSENT DE DOSES CONGELÉES

Nom	Né en	Robe	Père	Mère	GPM	Statut des doses
BALBOA 2	2011	Alezan	BALISTO BP	JESSIE	FIACRE	Commercialisable France
BOURGEAIS DE CUCQ	2011	Gris	NECTAR 37	OMBRELLE 17	CHARLI	Commercialisable Europe
CHARMANT	1990	Gris	TANGO	ONA	KODAK	Commercialisable France
CHARMANT DE LA COURSE	2012	Gris	PEPITO 85	PRINCESSE DELA COURSE	CHARLI	Commercialisable-privé
ELITE DE VIEF	2014	Alezan	ROYAL DE TOURVILLE	FAUVETTE	REGULUS VA	Commercialisable France
EMIR DU BONCOIN	2014	Gris	PICON DU MARAIS	NOVA DU BONCOIN	ULYSSE	Commercialisable Europe
ESOPE	1992	Noir	ARTABAN	TIZONNE	PIPOT	Commercialisable-privé
FLOU	1993	Gris	NICIAS	VICTOIRE	GRAND DUC	Cryobanque
FOUDROYANT	1993	Gris	BANBI	QUITTA	HERCULE	Cryobanque
HANS DE FLOURSIES	2017	Gris	ULTIME DE BERNAVILLE	REINE DE LA BRIAMERIE	KASIMIR 18	Cryobanque
HERCULE DE TOURVILLE	2017	Gris	RAMSES 40	TARTINETTE DE TOURVIL	MARECHAL 7	Commercialisable-privé
HOP	1995	Gris	QUIMPER	URBAINE	NEVRON	Cryobanque
IMPERIAL DU BUCK	2018	Gris	SIROCO 27	ALAFOLY	GREGUE	Commercialisable France
JARRY DE TOURVILLE	2021	Gris	MISTIC 5	ETOLE 3	UHLAN DE COLINCTHUN	Commercialisable Europe
NEUPHAR 90	2001	Gris	HORS JEU	TULIPE	HARPAGON	Cryobanque
NOIHOCH	2001	Alezan	QUALBAN	ROYALE	HOP (73)	Cryobanque
OASIS DU BONCOIN	2002	Gris	CHARMANT	MAJORETTE	IMPOSANT	Cryobanque
OSLO 55	2002	Alezan	ARTHUR	FAROTTE	ULYSSE	Commercialisable Europe
PAGERO 2	2003	Gris	IDEAL 2	TINA	HARPAGON	Commercialisable Europe
URUS	1986	Gris	MADRIGAL	LIBELLEULE	ASTERIX	Commercialisable France

BALBOA 2

N° STUDBOOK B11034

LIGNEE TRESOR RAMEAU MON BEGUIN

NAISSEUR : ROSSEEL Rich - POPERINGE (BE)

PROPRIÉTAIRE : SYNDICAT HIPPIQUE BOULONNAIS

Maison du Cheval Boulonnais

1212 Avenue Henri Mory - 62830 SAMER

Tel. +33 (0)6 50 16 65 95

ANNÉE D'APPROBATION 2013

A PARTICIPÉ AUX CONCOURS D'UTILISATION

PALMARÈS EN CONCOURS

- 2^{ème} – SAMER 2013 (2 ANS PT)

- 4^{ème} – SAMER 2014 (3 ANS)

DISPONIBLE UNIQUEMENT À L'INSÉMINATION

■ En congelé

PHOTO
2013



ANNÉE DE NAISSANCE 2011

TAILLE 1,58 M

ROBE Alezan

FILIATION CFA

BALISTO BP (89)	MON BEGUIN (78)	TRESOR (63)	ONYX (58)
		VICTORIA (65)	LINOTTE (55)
	RAMINA GROSSE BISE (83)	FRONSAC (71)	JEAN BART (53)
		INSOLENTE (74)	PERRETTE (59)
JESSIE (97)	FIACRE (93)	PADIRAC (81)	VALOIS (65)
		BONDINA (89)	VOLGA LL (65)
	BELLINA (89)	LUTTEUR (77)	QUETTEUR (60)
		SYLVANIE (84)	FOUGERE (71)
			HARPAGON (73)
			ALTESSE (66)
		PRINCIER (81)	
		SARAH (84)	
		TRESOR (63)	
		VICTORIA (65)	
		IMAN (74)	
		OPERETTE (80)	

BOURGEOIS DE CUCQ

N° STUDBOOK B11037 | LIGNEE SELECT

NAISSEUR : BELART Jean - CUCQ (62)
PROPRIÉTAIRE : SYNDICAT HIPPIQUE BOULONNAIS
 Maison du Cheval Boulonnais
 1212 Avenue Henri Mory - 62830 SAMER
 Tel. +33 (0)6 50 16 65 95

ANNÉE D'APPROBATION 2013

A PARTICIPÉ AUX CONCOURS D'UTILISATION

PALMARÈS EN CONCOURS

- 5^{ème} - SAMER 2013 (2 ANS GT)

DISPONIBLE UNIQUEMENT À L'INSÉMINATION

■ En congelé

PHOTO
2014



ANNÉE DE NAISSANCE 2011 | **TAILLE** 1,63 M | **ROBE** Gris | **FILIATION** CFA

NECTAR 37 (01)	ELEGANT (92)	JANUS (75)	BRILLANT II (67)
		URSULA VA (86)	BASTILLE VA (67)
	CAPRICE (90)	SUBITO (84)	OH ALBAN (80)
		PAULA (81)	GITANE (72)
OMBRELLE 17 (02)	CHARLI (90)	FLEURUS (71)	CUPIDON (68)
		PRINCESSE (81)	OASIS (80)
	HOLLY (95)	BAMBOU (89)	HERCULE (73)
		BELLE DE NUIT (89)	FARANDOLE (71)
			ASTERIX (66)
			ANTIGONE (66)
			BRILLANT II (67)
		KATIA (76)	
		MADRIGAL (78)	
		ETOILE (70)	
		BOURGEOIS (67)	
		TITINE (85)	

CHARMANT

N° STUDBOOK 90495

LIGNEE TRESOR RAMEAU MADRIGAL

NAISSEUR : LOUCHET Daniel - WIERRE-AU-BOIS (62)

PROPRIÉTAIRE : Syndicat Hippique Boulonnais

Maison du Cheval Boulonnais

1212 avenue Henri Mory - 62830 SAMER

Tel : +33 (0)6 50 16 65 95

ANNÉE D'APPROBATION 1993

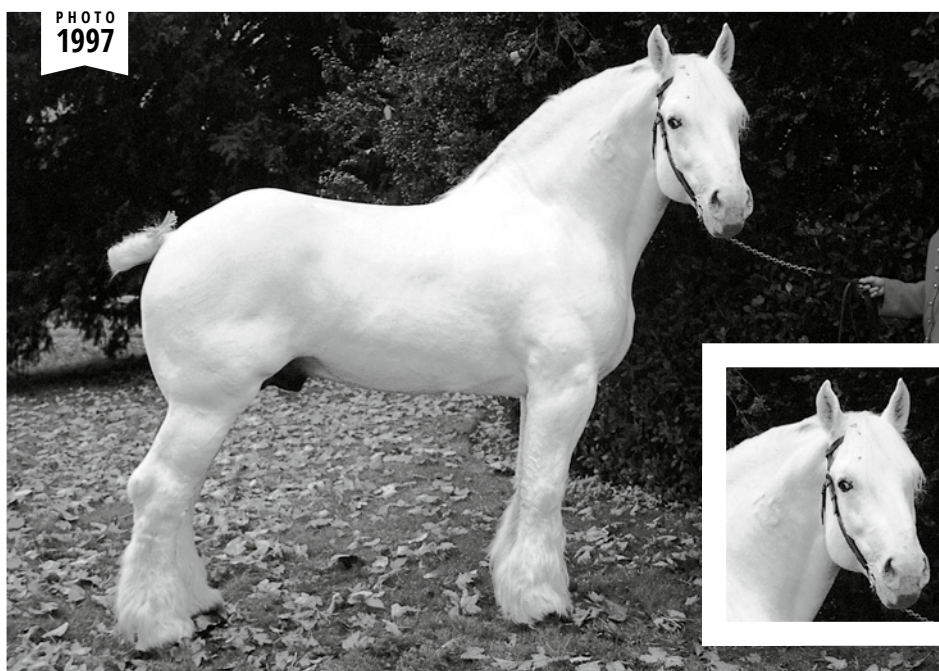
A PARTICIPÉ AUX CONCOURS D'UTILISATION

PALMARÈS EN CONCOURS

- 3^{ème} - WIMEREUX 1995 (4 ANS et +)
- CHAMPION DES ETALONS ADULTES 1996
- 1^{er} - COUPE CHALLENGE 1997
- 1^{er} - COUPE CHALLENGE 1998
- 1^{er} - COUPE CHALLENGE 1999

DISPONIBLE UNIQUEMENT À L'INSÉMINATION

- En congelé



ANNÉE DE NAISSANCE 1990

TAILLE 1,70 M

ROBE Gris

FILIATION

TANGO (85)	MADRIGAL (78)	TRESOR (63)	ONYX (58)
		BRILLANTE (67)	LINOTTE (55)
	MIGNONNE (78)	ASTERIX (66)	QUITUS (60)
		ISLY (74)	LURONNE (55)
ONA (80)	KODAK (76)	FALCON (74)	LAIUS (55)
		ALTESSE (66)	QUENOUILLE (60)
	LISETTE (77)	BRILLANT II (67)	URBAIN (64)
		IDEALE (74)	DUCHESSSE (69)
			OH LA (58)
			ARGINE VA (66)
		QUITUS (60)	
		MEDUSE (56)	
		SELECT (62)	
		OLGA MM (58)	
		ASTERIX (66)	
		NOVA (57)	

ESOPE

N° STUDBOOK 92999

LIGNÉE FRETHUN-JEAN BART RAMEAU NEVRON

NAISSEUR : REBERGUES Richard - ALQUINES (62)

PROPRIÉTAIRE : MICHELON Luc

1 Le Mauny - 71390 ROSEY

lmichelon@orange.fr

Tel : 06 74 68 31 57

PALMARÈS EN CONCOURS

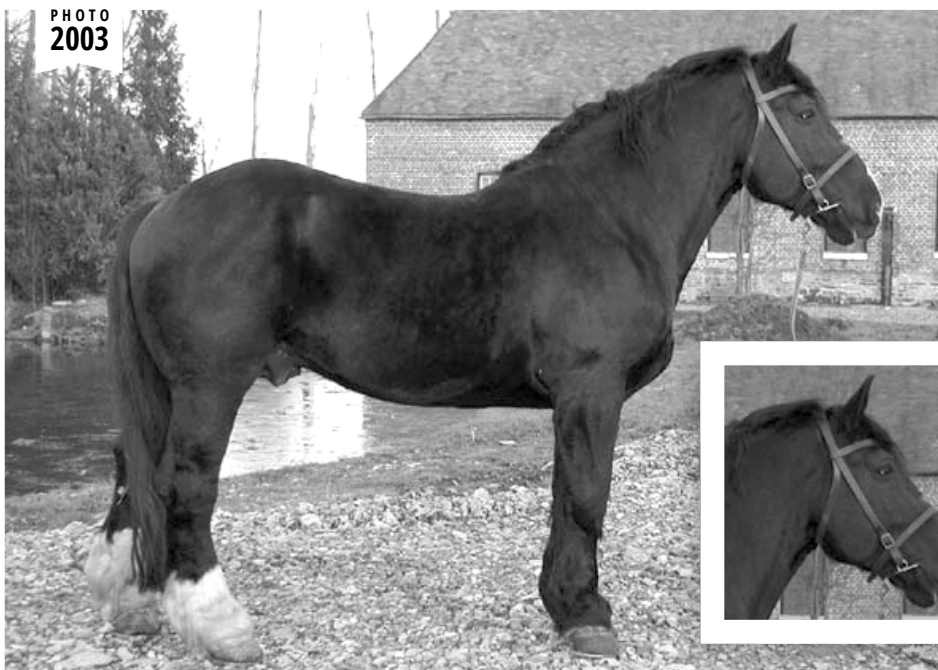
- 4^{ème} - WIMEREUX 1995 (3 ANS)

ANNÉE D'APPROBATION 1995

**DISPONIBLE UNIQUEMENT
À L'INSÉMINATION**

■ En congelé

PHOTO
2003



ANNÉE DE NAISSANCE 1992

TAILLE 1,72 M

ROBE Noir

FILIACTION CFA

ARTABAN (88)	REGIONAL (83)	NEVRON (79)	UKASE DP (64)
		ONA (80)	FANNIE (71)
	MINA (78)	VOISIN (65)	KODAK (76)
		FAUVETTE (71)	LISETTE (77)
TIZONNE (85)	PIPOT (81)	GAGEUR (72)	CARROUSEL (68)
		IDA (74)	VAILLANTE DS (65)
	QUENOUILLE (82)	BRILLANT II (67)	CUPIDON (68)
		MARQUISE (78)	DRAGONNE (69)
			SELECT (62)
		OLGA MM (58)	

FOUDROYANT

N° STUDBOOK 93234

LIGNEE FRETHUN-JEAN BART RAMEAU NICIAS

NAISSEUR : DETAPPE Eugène - BERNAVILLE (80)
PROPRIÉTAIRE : SYNDICAT HIPPIQUE BOULONNAIS
 Maison du Cheval Boulonnais
 1212 avenue Henri Mory - 62830 SAMER
 Tél : +33 (0)6 50 16 65 95

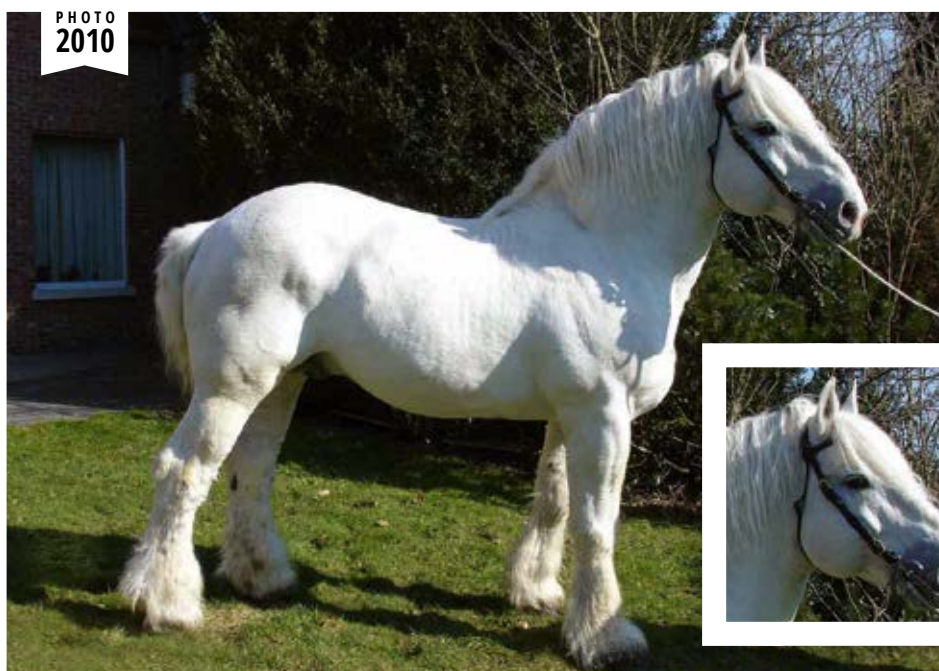
PALMARÈS EN CONCOURS
 - 2^{ème} - WIMEREUX 1995 (2 ANS)

ANNÉE D'APPROBATION 1996

A PARTICIPÉ AUX CONCOURS D'UTILISATION

DISPONIBLE UNIQUEMENT À L'INSÉMINATION

■ En congelé



ANNÉE DE NAISSANCE 1993

TAILLE 1,70 M

ROBE Gris

FILIATION CFA

BANBI (89)	NICIAS (79)	ARAMIS (66)	LOUQSOR (55)
		HORTENSIA (73)	OLGA MM (58)
	ROSE D'HESMOND (83)	LUTTEUR (77)	UKASE DP (64)
		IDA (74)	SOYEUSE (62)
		TRESOR (63)	VICTORIA (65)
		URANIE (64)	CUPIDON (68)
QUITTA (82)	HERCULE (73)	TRESOR (63)	DRAGONNE (69)
		ALTESSE (66)	ONYX (58)
	GAMINE (72)	TAMBOUR (63)	LINOTTE (55)
		URANIE (64)	QUITUS (60)
			MEDUSE (56)

IMPERIAL DU BUCK

N° STUDBOOK I18010

LIGNEE FRETHUN-JEAN BART RAMEAU NEVRON

NAISSEUR : TASSART Francis - BELLEBRUNE (62)
PROPRIÉTAIRE : SYNDICAT HIPPIQUE BOULONNAIS
 Maison du Cheval Boulonnais
 1212 Avenue Henri Mory -62830 SAMER
 Tél. +33 (0)6 50 16 65 95

ANNÉE D'APPROBATION 2020

PALMARÈS EN CONCOURS

- 1^{er} - SAMER 2020 (2 ANS GT)
- CHAMPION DES JEUNES ÉTALONS 2020
- 1^{er} - SAMER 2021 (3 ANS GT)

DISPONIBLE UNIQUEMENT À L'INSÉMINATION

- En congelé

PHOTO
2020



ANNÉE DE NAISSANCE 2018

TAILLE 1,77 M

ROBE Gris

FILIACTION CFA

SIROCO 27 (06)	EPILOGUE (92)	REGIONAL (83)	NEVRON (83)
		UNE OPERETTE (86)	ONA (80)
	OPERETTE 36 (02)	GOLIATH 2 (94)	PRINCE (81)
		ESPERANCE (92)	OPERETTE (80)
ALAFOLY (10)	GREGUE (94)	PRINCE (81)	PADIRAC (81)
		UNIQUE (86)	QUIQUINA (82)
	JASMINE (97)	CHARLI (90)	ULYSSE (86)
		DOCILE (91)	OPERETTE (80)
			BEAU SIRE (67)
			DINA (69)
			HARPAGON (73)
			QUITA (82)
			FLEURUS (71)
			PRINCESSE (81)
			NICIAS (79)
			URBAINE (86)

OSLO 55

N° STUDBOOK 002080

LIGNÉE FRETHUN RAMEAU OCQUIGNY

NAISSEUR : TIELIE Marie - GHYVELDE (59)
PROPRIÉTAIRE : SYNDICAT HIPPIQUE BOULONNAIS
 Maison du Cheval Boulonnais
 1212 Avenue Henri Mory - 62830 SAMER
 Tel. +33 (0)6 50 16 65 95

ANNÉE D'APPROBATION 2004

DISPONIBLE UNIQUEMENT À L'INSÉMINATION

■ En congelé

PHOTO
2008



ANNÉE DE NAISSANCE 2002

TAILLE 1,66 M

ROBE Alezan

FILIATION CFA

ARTHUR (88)	OCQUIGNY (80)	KAOLIN (76)	CANDIDE (68)
		IAPHO (74)	ETOILE (70)
	OBELINE (80)	CASTOR (68)	BORDEAUX (67)
		MIGNONNE (56)	DAPHO (69)
FAROTTE (93)	ULYSSE (86)	QU'EN DIRE (82)	JUVENAL (75)
		IDEALE (74)	HILDA (73)
	GIRONDE (72)	ULTRA (64)	TRESOR (63)
		ROSE (61)	REGENTE (61)

PAGERO 2

N° STUDBOOK P03171

LIGNEE TRESOR RAMEAU MADRIGAL

NAISSEUR : WILQUIN Louis - OUVÉ-WIRQUIN (62)
PROPRIÉTAIRE : SYNDICAT HIPPIQUE BOULONNAIS
 Maison du Cheval Boulonnais
 1212 Avenue Henri Mory - 62830 SAMER
 Tel. +33 (0)6 50 16 65 95

ANNÉE D'APPROBATION 2006

PALMARÈS EN CONCOURS
 - 3^{ème} ST OMER 2005 (2 ANS)

DISPONIBLE UNIQUEMENT À L'INSÉMINATION

■ En congelé



ANNÉE DE NAISSANCE 2003

TAILLE

ROBE Gris

FILIACTION CFA

IDEAL 2 (96)	URUS (86)	MADRIGAL (78)	TRESOR (63)
		LIBELLULE (77)	BRILLANTE (67)
	CORA (90)	PRINCE (81)	ASTERIX (66)
		REINE D'OR II (83)	DUCHESSE (69)
TINA (85)	HARPAGON (73)	TRESOR (63)	BEAU SIRE (67)
		VICTORIA (65)	DINA (69)
	PRINCESSE (81)	KARATE (76)	MADRIGAL (78)
		IRISA (74)	JONQUILLE (75)
			ONYX (58)
			LINOTTE (55)
		JEAN BART (53)	
		PERRETTE (59)	
		GRAND DUC (72)	
		UTILE MM (64)	
		TRESOR (63)	

URUS

N° STUDBOOK 86344

LIGNEE TRESOR RAMEAU MADRIGAL

NAISSEUR : RIVENET Jean - CALAIS (62)

PROPRIÉTAIRE : SYNDICAT HIPPIQUE BOULONNAIS

Maison du Cheval Boulonnais

1212 Avenue Henri Mory - 62830 SAMER

Tel. +33 (0)6 50 16 65 95

ANNÉE D'APPROBATION 1989

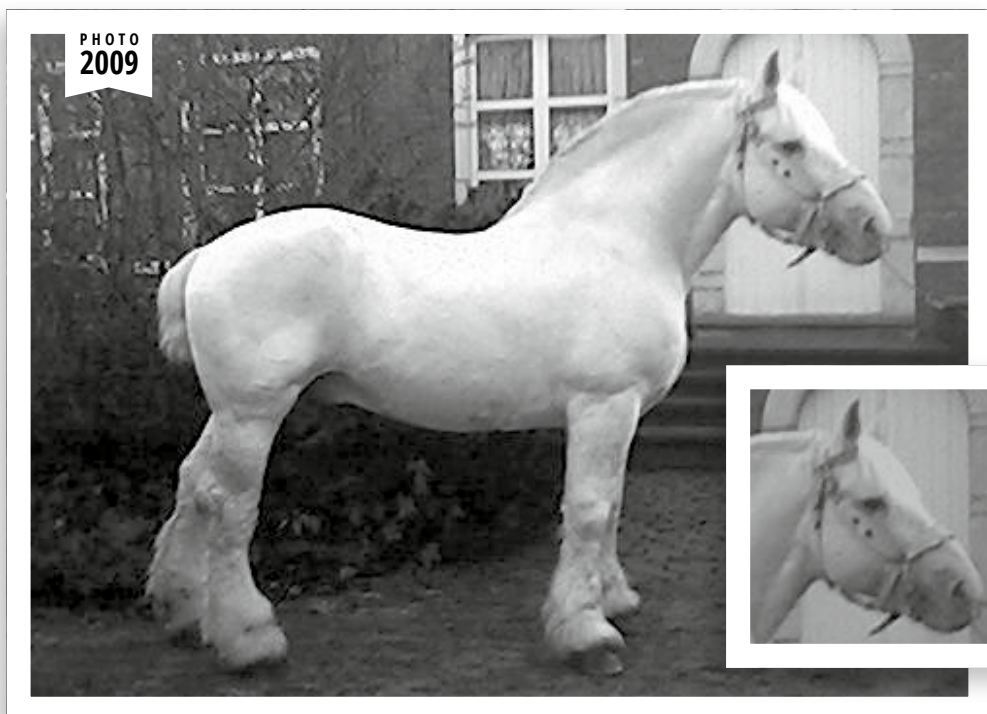
PALMARÈS EN CONCOURS

- 2^{ème} WIMEREUX 1988 (2 ANS)

- CHAMPION DES ETALONS ADULTES 1989

DISPONIBLE UNIQUEMENT À L'INSÉMINATION

■ En congelé



ANNÉE DE NAISSANCE 1986

TAILLE 1,66 M

ROBE Gris

FILIATION CFA

MADRIGAL (78)	TRESOR (63)	ONYX (58)	GRANCEY (50)
		LINOTTE (55)	HIRONDELLE (51)
	BRILLANTE (67)	QUITUS (60)	ESPOIR (48)
		LURONNE (55)	VENISE (43)
LIBELLULE (77)	ASTERIX (66)	LAIUS (55)	JEAN BART (53)
		QUENOUILLE (60)	ISLY (52)
	DUCHESSÉ (69)	FRETHUN (49)	UGOLIN (42)
		JONQUILLE (53)	DORA (47)
			FAUSTO (49)
			GIROFLEE (50)
			FRETHUN (49)
		MARQUISE (56)	
		BRILLANT (45)	
		VIGILANTE (43)	
		QU'EN DITES VOUS (38)	
		FAUVETTE M (49)	

TYPAGES ET CONTRÔLES DE FILIATION



Débardage en sous bois réalisé par Brigitte FORET avec ses deux chevaux Boulonnais **CALYPSO 26** et **QUIAM**.

LES DONNÉES RÉCENTES PERMETTANT DE CERTIFIER LES ORIGINES ONT ÉTÉ MENTIONNÉES DANS L'ANNUAIRE POUR CHAQUE ÉTALON DANS LA RUBRIQUE «FILIATION».

Il faut savoir que le contrôle de filiation « CF » consiste à comparer le sang du poulain avec celui de son père et de sa mère afin de certifier l'origine. L'idéal est d'analyser avec les deux parents. Lorsque la mère est morte, l'analyse est effectuée avec le père mais le résultat est moins fiable.

Dans ce dernier cas, l'éleveur doit arracher des crins de la jument morte en prenant soin de prendre le bulbe, de les mettre dans une enveloppe, d'indiquer son numéro SIRE et de l'envoyer avec un courrier à :

**INSTITUT FRANÇAIS DU CHEVAL ET DE L'EQUITATION
5 rue Henri Daussy - 80 000 AMIENS**

SIGNIFICATION DU SIGLE «CFA» DANS LA RUBRIQUE «FILIATION» :

Contrôle de filiation « A ». Il s'agit d'un contrôle de filiation par génotypage (ADN), technique plus récente et beaucoup plus sûre que le CFS.

Si l'étalon est mentionné CFA, cela signifie qu'il est compatible avec le père et la mère.

Si le paragraphe est resté vierge, cela signifie que l'étalon n'a pas été typé, ni contrôlé.

FAIRE REPRODUIRE MON ÉTALON BOULONNAIS

POUR FAIRE REPRODUIRE UN ÉTALON BOULONNAIS, IL DOIT AVOIR ÉTÉ PRÉALABLEMENT APPROUVÉ LORS DU CONCOURS DES ÉTALONS COURANT SEPTEMBRE, OU LORS DE LA MARQUE COMPLÉMENTAIRE. IL DOIT ÉGALEMENT AVOIR UN TYPAGE ADN (PRISE DE SANG).

La première demande de cartes de saillie pour un étalon et un mandataire doit être effectuée en amont des saillies de l'étalon et avant le 1^{er} octobre de l'année de monte. Au-delà un tarif majoré (30 €) sera appliqué. Depuis 2020, **les cartes de saillies doivent être gérées sous format internet**, pour tous les équidés. Les demandes de cartes de saillies doivent aussi être réalisées obligatoirement en ligne.

Tarif des demandes de cartes de saillie en ligne : 24 €

Attention, certains étalonniers doivent encore réaliser leurs demandes sous format papier :

- Les étalons n'ayant pas eu de cartes de saillies depuis plus de 5 ans
- Les nouveaux étalons

Les déclarations de premier saut (DPS) doivent être réalisées dans les 15 jours suivant la saillie. Au-delà de l'année de monte une majoration systématique sera appliquée pour chaque DPS (10 € pour les chevaux de trait et ânes).

La gestion des cartes de saillies en ligne permet aux étalonniers d'éditer à tout moment les documents nécessaires et de gérer leurs déclarations de premiers sauts à tout moment de la journée (accès à votre espace personnalisé SIRE possible tous les jours, H24). Les cartes de saillie sont attribuées directement dans l'espace SIRE.

L'étalonnier doit éditer et imprimer (à partir de son espace en ligne) :

- **L'attestation de saillie** pour la remettre à l'éleveur.
- **Le formulaire de déclaration de naissance** est donné au paiement intégral de la saillie à l'éleveur. Il doit également vérifier l'identité de la jument à la saillie.

Attention : Tant que l'étalonnier n'a pas édité et remis à l'éleveur le formulaire de déclaration de naissance, l'éleveur ne peut pas déclarer la naissance de son poulain sur Internet.

Pour plus d'informations sur les démarches et les pièces à fournir

www.ifce.fr rubrique
SIRE & DEMARCHES >
Avant et après la saillie >
Cartes de saillie & suivi sanitaire

Contactez le SIRE :
08 09 10 01 01 / info@ifce.fr

IFCE-SIRE
Bureau cartes de saillie-BP3
19231 Arnac Pompadour Cedex



FAIRE NAÎTRE MON POULAIN BOULONNAIS



Une démarche en plusieurs étapes !

1^{ère} étape DECLARATION DE NAISSANCE

La déclaration de naissance est à réaliser obligatoirement en ligne et dans les 15 jours suivant la naissance sous peine de majoration (de 15 à 35 €). N'oubliez pas de déclarer un résultat négatif pour les poulains morts afin de toucher vos primes régionales.

En quelques clics, connectez-vous à votre Espace SIRE sur le site www.ifce.fr pour réaliser votre déclaration de naissance auprès du SIRE par internet.

La démarche et le paiement (18 € pour le document d'identification) s'effectuent en ligne, munissez-vous du certificat de saillie délivré par l'éta lonnier et du numéro SIRE de votre jument.

Remplissez soigneusement votre déclaration de naissance, afin d'éviter des erreurs de dates, de nom ou de race...

Respectez les règles de nominations des poulains : le nom doit obligatoirement commencer par la lettre "Q" en 2026 et ne pas dépasser 21 caractères espaces compris.

Si c'est le premier produit dans la race de votre jument, vous avez à régler, en plus, les frais de typage soit 26 € en 2026.

2^{ème} étape SIGNALEMENT DU POULAIN ET POSE DE LA PUCE

Vous devez contacter votre vétérinaire ou votre identificateur afin qu'ils soient effectués avant le sevrage, dans les 8 mois suivant la naissance, et avant le 31 décembre de l'année de naissance sous peine de majoration (120 €).

Lors du passage de l'identificateur, l'éleveur doit se munir du certificat d'origines de la mère, du poulain et du certificat de saillie.

Attention : Pensez au prélèvement sanguin sur la mère si c'est son premier poulain !

Le document d'identification devra être édité dans les 12 mois qui suivent la naissance du poulain, dans le cas contraire, celui-ci sera automatiquement exclu de la consommation humaine ! Pensez à réaliser vos démarches en temps et en heure !

Documents d'identification et gestion de la propriété

Si le dossier ne comporte aucune anomalie, le SIRE édite le document d'identification dans les 2 mois qui suivent la réception du dernier élément du dossier.

SUIVRE LE DOSSIER DE MON POULAIN

Avant de recevoir les documents d'identification de votre poulain, vous pouvez suivre l'état d'avancement de son dossier sur internet et déceler d'éventuels problèmes (déclaration de naissance effectuée, signalement envoyé au SIRE, paiement validé ou non) :

- Rendez-vous sur le site www.ifce.fr
- Rubrique «Sire et démarches»
- Cliquez sur «A la naissance du poulain»
- Cliquez sur «Suivez le dossier de votre poulain»
- Indiquez ensuite le numéro SIRE de la mère du poulain Et consultez son dossier !

Démarche internet :

www.ifce.fr > SIRE & Démarches > A la naissance du poulain > Déclaration de naissance - cas général > Mes démarches en ligne

VOS DÉMARCHES SANITAIRES AVEC LE SIRE

DÉTENTEUR EN RÈGLE = PROTECTION SANITAIRE RENFORCÉE

Depuis 2015, des contrôles sur les obligations du détenteur d'équidés sont mis en place pour une sécurité sanitaire accrue, pensez à vous mettre en règle. Le non-respect de ces obligations sanitaires peut entraîner **des sanctions de 450 à 1 500 €**.

En cas de contrôle le détenteur doit pouvoir présenter :

- les documents d'identification des équidés présents sur le lieu,
- l'attestation de déclaration du lieu de détention,
- un registre d'élevage à jour avec notamment la liste des équidés présents et leurs mouvements.

IDENTIFICATION DES ÉQUIDÉS

Savoir reconnaître un cheval en toutes circonstances est indispensable à la traçabilité sanitaire. Tout équidé présent sur le territoire français (né en France ou importé) doit être identifié avec :

- un transpondeur électronique,
- un document d'identification (passeport) comportant un relevé des marques naturelles du cheval (signalement),
- un numéro SIRE attestant son enregistrement au fichier central.

L'enregistrement dans le fichier central SIRE de l'équidé et de son propriétaire est obligatoire. Il est automatique lors de la première identification du cheval pour les passeports émis par l'IFCE. Dans les autres cas, la démarche doit être faite par le propriétaire ou le détenteur de l'équidé. Tout équidé introduit ou importé doit être enregistré dans les 30 jours suivant son introduction. Il doit être accompagné d'un certificat sanitaire, ou le cas échéant d'un DOCOM, établi dans le pays d'origine préalablement à son importation.

Pour savoir si votre cheval est pucé, s'il a des papiers, s'il est enregistré au SIRE :

Consultez sa fiche dans Infochevaux sur www.ifce.fr. Si votre cheval n'a pas de document d'identification et/ou de transpondeur, contactez un identificateur habilité pour le faire identifier au plus vite.

DÉCLARATION DES LIEUX DE DÉTENTION

Vous devez déclarer les lieux de détention d'équidés dont vous êtes responsable, que vous soyez professionnel ou particulier, propriétaire ou non des équidés détenus à titre permanent ou temporaire :

- par internet, dans votre espace SIRE sur www.ifce.fr
- par courrier en complétant et renvoyant au SIRE le formulaire disponible sur internet ou sur demande au **08 09 10 01 01** ou par mail à info@ifce.fr.

DÉCLARATION DU VÉTÉRINAIRE SANITAIRE

Si un lieu accueille 3 équidés et +, un vétérinaire sanitaire doit être déclaré à la DD(CS)PP du département de votre lieu de détention. Rapprochez-vous de votre vétérinaire traitant, celui-ci doit être habilité en tant que vétérinaire sanitaire dans ce département. Vous pouvez compléter le formulaire afin de déclarer le vétérinaire sanitaire choisi sur www.ifce.fr.

TENUE DU REGISTRE D'ÉLEVAGE

Tout détenteur doit tenir un registre d'élevage contenant tous les renseignements à jour concernant le lieu de détention et les équidés présents. Celui-ci comporte 5 chapitres

permettant de synthétiser les informations essentielles relatives au lieu de détention, au suivi des mouvements des équidés, les soins et l'entretien qui leur sont apportés et de tracer les interventions vétérinaires (médication). Vous trouverez un modèle de registre d'élevage à télécharger sur www.ifce.fr. Un outil de suivi des mouvements en ligne, gratuit et optionnel est disponible dans l'espace SIRE de tout détenteur enregistré.

GESTION DE LA FIN DE VIE

La gestion de la fin de vie d'un cheval doit être anticipée afin que les précautions nécessaires soient prises, notamment d'un point de vue sanitaire.

ELIGIBILITÉ À LA CONSOMMATION HUMAINE

Conformité du document

Afin de pouvoir être abattu pour la consommation humaine :

- les animaux nés avant 2009 doivent :
 - avoir été identifiés avant le 01/01/2010 ;
 - avoir un feuillet traitement médicamenteux inséré avant le 01/01/2010 ;
 - être pucés.
- les animaux nés après 2009 doivent avoir été identifiés et pucés dans les 12 mois suivant leur naissance.

REPLISSAGE DU FEUILLET

En cas d'exclusion définitive, la partie II du feuillet est renseignée par le vétérinaire.

Les traitements excluant l'équidé pendant 6 mois de la filière viande doivent être consignés par le vétérinaire en partie III du feuillet.

Toute exclusion de la consommation humaine doit être obligatoirement enregistrée dans la base SIRE :

- par le vétérinaire à partir de son espace SIRE sur www.ifce.fr pour une exclusion temporaire ou définitive
- par le détenteur ou propriétaire via l'envoi d'une copie du feuillet traitement médicamenteux au SIRE.

ÉQUARRISSAGE

Une mutualisation des frais d'équarrissage est mise en place par les GDS départementaux des Hauts-de-France ; renseignement auprès des GDS ou du Syndicat.

A la mort de l'équidé, contactez l'équarisseur de votre secteur pour l'enlèvement du cheval :

- par internet : réglez en ligne les frais d'équarrissage de votre équidé, bénéficiez d'un tarif par département mutualisé et négocié par l'ATM et facilitez la traçabilité dans la base SIRE.
- par téléphone : l'équarrissage doit prendre en charge le document d'identification de votre cheval et le retourner au SIRE pour enregistrement de la mort. Si vous souhaitez le récupérer, joignez votre demande et une enveloppe timbrée à votre adresse pour le retour.
 - Si toutefois les documents de l'équidé n'ont pas été transmis à l'équarisseur, envoyez-les au SIRE pour enregistrement.
 - Si vous êtes propriétaire d'un cheval qui n'a pas été enregistré comme mort, déclarez sa mort auprès du SIRE par internet ou par courrier.

Informations non contractuelles susceptibles d'évoluer selon la réglementation en vigueur. Plus d'informations sur www.ifce.fr

EXTRAIT DU RÈGLEMENT DU LIVRE GÉNÉALOGIQUE DU CHEVAL BOULONNAIS

RÈGLEMENT PUBLIÉ LE 31 DÉCEMBRE 2025 POUR UNE APPLICATION LE 1^{ER} JANVIER 2026

ARTICLE 6 : INSCRIPTION AU TITRE DE L'ASCENDANCE

Est inscrit automatiquement à la naissance au titre de l'ascendance tout produit né en France remplissant les conditions suivantes :

- a) Issu d'une saillie régulièrement déclarée d'un étalon approuvé.
- b) Ayant été déclaré à l'IFCE dans les 15 jours qui suivent sa naissance.
- c) Identifié conformément à la réglementation en vigueur.
- d) Ayant reçu un nom dont la première lettre correspond à l'année de naissance, "Q" en 2026.
- e) Immatriculé et enregistré au fichier central des équidés qui lui délivre un document d'identification et une carte d'immatriculation. L'étalon, père du produit, doit être approuvé pour la production en cheval Boulonnais suivant les conditions fixées à l'article 11 du présent règlement. La jument, mère du produit, doit être âgée d'au moins deux ans l'année de la saillie, et avoir été soumise à un typage ADN avant l'immatriculation de son premier produit. Lors du typage ADN ou du contrôle de filiation, une fraction de l'échantillon sanguin prélevé est conservée au sein d'une biobanque. Cette conservation permet une utilisation ultérieure dans le cadre de projets de recherche, notamment en génomique, y compris pour les échantillons prélevés antérieurement à la modification du programme de sélection, et ce dans le respect de la réglementation en vigueur.
- f) L'inscription au Livre A ou au Livre B se fera selon le tableau ci-après :

	Mère A	Mère B
Père A	A	B
Père B	B	
Père Arabe	B	

- g) Dans les mêmes conditions, peuvent être également inscrits tous les animaux nés à l'étranger sous réserve qu'ils aient fait l'objet d'un contrôle de filiation compatible avec les ascendants déclarés. Les analyses doivent être effectuées par un laboratoire respectant la norme ISAG.

Les animaux inscrits au Livre généalogique du cheval Boulonnais avant l'application du présent règlement sont automatiquement inscrits au Livre A.

ARTICLE 7 : INSCRIPTION À TITRE INITIAL

1) Animaux concernés :

AU LIVRE B : les animaux portant la seule appellation « Trait » ou « origine constatée », âgés d'au moins deux ans, non inscriptibles au titre de l'ascendance à la section principale d'un autre Livre généalogique/stud-book/registre géré en France et dont au moins un des parents est inscrit au Livre A et l'autre parent est « Trait » ou « Origine constatée ». Les deux parents devront être typés ADN. L'étalon devra être approuvé dans le Livre généalogique de sa race. La commission nationale d'approbation inscrit au Livre B les animaux strictement conformes au standard de la race ou qui présentent un intérêt particulier pour la conservation de la race.

AU LIVRE A : les animaux inscrits au Livre B, strictement conformes au standard de la race, âgés d'au moins deux ans et ayant au minimum 75 % de sang Boulonnais et dont la généalogie est connue sur trois générations minimum..

2) Procédure d'inscription :

- a) Le propriétaire doit faire la demande d'inscription au Président de la commission du Livre généalogique du cheval Boulonnais.
- b) Les animaux doivent être présentés à la commission dans les conditions que celle-ci définit.

- c) La commission nationale d'approbation du cheval Boulonnais se prononce sur l'inscription à titre initial et transmet au SIRE un procès-verbal d'approbation.
- d) Il est fait mention de leur inscription au Livre généalogique sur le document d'identification et auprès du fichier central des équidés (SIRE).
- e) L'animal doit avoir fait l'objet d'une identification électronique conformément à la réglementation.

ARTICLE 10 : APPROBATION DES ÉTALONS

1) Pour pouvoir produire au sein du Livre généalogique du cheval Boulonnais, les candidats étalons doivent avoir été examinés par la commission nationale d'approbation et avoir obtenu un avis favorable.

De plus, ils devront :

- avoir leur document d'identification, leur génotype déterminé, leur carte d'immatriculation à jour,
- ne pas avoir d'ancêtres communs à la troisième génération incluse sauf avis contraire de la commission de Livre généalogique. Cet avis pourra être demandé à tout moment à la commission du Livre généalogique. Celle-ci notifiera par écrit son avis sur la recevabilité de la candidature comme étalon avant la commission d'approbation,
- avoir fait l'objet d'une identification électronique conforme à la réglementation,
- être âgés d'au moins 2 ans,
- avoir été approuvés suivant les conditions définies ci-après,
- avoir fait l'objet d'un contrôle de filiation avant toute approbation,
- les jeunes mâles ayant une double paternité (revue sans contrôle de filiation) ne pourront être approuvés étalons.

Lors du typage ADN ou du contrôle de filiation, une fraction de l'échantillon sanguin prélevé est conservée au sein d'une biobanque. Cette conservation permet une utilisation ultérieure dans le cadre de projets de recherche, notamment en génomique, y compris pour les échantillons prélevés antérieurement à la modification du programme de sélection, et ce dans le respect de la réglementation en vigueur.

2) Les étalons approuvés avant la date de mise en vigueur du présent règlement le demeurent.

3) Les lieux et dates de rendez-vous sont prévus par la commission du Livre généalogique français du cheval Boulonnais pour l'approbation des étalons.

4) Règles d'approbation des mâles en race Boulonnaise :

Pour être approuvés, les candidats doivent avoir reçu un avis favorable de la commission nationale d'approbation. L'approbation des mâles tient compte de l'âge, du modèle et des allures ainsi que de leur intérêt génétique.

Pour juger le modèle et les allures, les juges utilisent la grille de jugement validée par la commission du Livre généalogique.

L'intérêt génétique pourra être évalué par l'analyse de la fréquence des ancêtres majeurs identifiés chez l'individu concerné comparé aux ancêtres majeurs de la race.

Les seuils d'approbation sont définis annuellement par la commission du Livre généalogique.

5) Les étalons de race Arabe sont approuvés automatiquement pour la production en cheval Boulonnais Livre B.

ARTICLE 11 : RETRAIT D'APPROBATION, LIMITATION DU NOMBRE DE CARTES DE SAILLIE

A titre exceptionnel, la commission du Livre Généalogique peut prononcer le retrait ou la limitation de la reproduction en race Boulonnaise dans les cas suivants :

- la production ne correspond pas au standard de la race ;
- la production présente des anomalies pouvant impacter la santé ou le bien-être des animaux ou encore la pérennité de la race ;
- la présence de pathologies risquant d'entraîner des problèmes sanitaires. Compte tenu de l'évolution des connaissances sur la génétique, de l'évolution du contexte sanitaire et les risques liés, la commission du livre généalogique peut proposer des retraits ou limitations d'approbation à titre conservatoire ou définitif.

LISTE DES ADHÉRENTS DU SYNDICAT HIPPIQUE BOULONNAIS

ALFRED	Ariane	25 Rue de l'eau courte	62132 HARDINGHEM	06 79 14 71 39
ALLART	Gauthier	72 rue d'auxi	62270 BONNIERES	07 68 12 59 12
AMOURET	Melodie	6 rue du belvedere	76910 TOUFFREVILLE SUR EU	06 58 97 10 01
ANQUEZ	Sebastien	661 rue de Fruges Hameau de groeppe	62960 BOMY	06 83 03 91 95
ANSEL	Camille	63 rue de Nielles	62129 DELETTES	03 21 95 52 16
ANSEL	Capucine	63 rue de Nielles	62129 DELETTES	03 21 95 52 16
ANSEL	Maurice	97 rue Haute	62129 DELETTES	03 21 95 57 62
Association Atelier CRE ACTIF		1 rue Roland DORGELES - Res Paul ELUARD - BP 8	62480 LE PORTEL	03 21 30 79 48
AZZOUZ	Isaac	59 rue de l'Eglise	62240 BOURNONVILLE	06 37 12 22 72
BAETENS	Arnaud	Chemin de St Riquier	62132 FIENNES	06 66 26 24 24
BAHEU	Herve	7 rue Principale	62650 MANINGHEM	03 21 90 90 84
BAIX	Emmanuel	6 RUE DE LA GRANDE FERME	59830 WANNEHAIN	06 88 38 60 87
BALY-COURQUIN	Sylvie	290 RUE DU COURGAIN	62720 WIERRE EFFROY	06 38 74 31 18
BAURAIN	Frederic	9 rue de Therouanne	62960 LAIRES	06 27 76 29 85
BAYARD	Pascal	7 hameau de Risquetout	80600 DOULLENS	06 98 30 00 45
BEAU	Alain	6 Rue de Cavillon	80540 BRIQUEMESNIL-FLOXCOURT	03 22 38 09 62
BEAU	Bernadette	6 Rue de Cavillon	80540 BRIQUEMESNIL-FLOXCOURT	03 22 38 09 62
BEDLE	Louise	36 La riviere	50290 COUDEVILLE SUR MER	06 88 07 72 24
BEHAGUE	Cléa	4 rue de boulogne	62129 THEROUANNE	07 88 26 54 25
BELART	Jean	283 rue Roger Salengro	62780 CUCQ	03 21 94 21 89
BEN	Philippe	4 chemins des prés	62170 MARANT	06 83 54 04 14
BERANGER	Jacques	8 allée de la Coupelière	33740 ARES	05 57 18 87 86
BERTHE	Rémi	26 Bis rue de Remecourt	62130 SIRACOURT	06 29 54 35 45
BETHOUART	Frédéric	366 rue henri bethouart	62180 AIRON ST VAAST	06 05 31 94 86
BEUTIN	Danielle	183 rue des Hauts Marais	62360 HESDIN L'ABBE	03 21 30 33 34
BEYAERT	Joana	705 route du byssaert	59380 QUAEDEYPRE	06 34 67 77 79
BILLARD	Matthieu	19 Quai Perré	80230 SAINT VALERY SUR SOMME	06 18 00 33 87
BLON	Olivier	6 rue de Maisnil	62130 FOUFFLIN RICAMETZ	06 74 53 46 69
BLON	Léon	18 Hameau de Tachincourt	62130 MAISNIL	03 21 03 33 57

BLONDEL	Emilie	59 rue de Laire	62134 LISBOURG	03 21 41 85 64	
BLONDEL	Philippe	51 rue de Laire	62134 LISBOURG	03 21 04 45 23	06 12 52 87 59
BOCQUET	Claude	1 rue du Bon Trou	80150 GUESCHART	03 22 31 40 67	06 16 87 01 36
BOCQUET	Nathalie	51 Rue de Valenciennes	62100 CALAIS	03 21 34 07 83	06 21 34 07 83
BOTIN	Véronique	14 rue du Moulin	62630 FRENCQ		06 30 77 09 54
BOUBET	Franck	36 rue du Centre	62170 CAMPIGNEULES LES PETITES	03 21 90 38 19	06 23 44 08 58
BOUCHER	Océane	7 rue du Vau ROUX	76660 BAILLOLLET		06 40 30 66 63
BOUCHER	Theotime	626 rue de frère	76950 GRANDES VENTES		06 78 34 30 61
BOUDARD	Thierry	121 rue de la liberation	76680 MAUCOMBLE		06 30 94 45 38
BOUDARD	Stéphanie	121 rue de la liberation	76680 MAUCOMBLE		06 82 09 64 65
BOUKAHIL	Radouane	222 rue de morbecque	59173 EBLINGHEM		
BOULET	Sidonie	15 Rue à Cailloux	62380 WISMES		07 50 26 80 72
BOUYT	Caroline	24 chemin de pardailan	33360 LATRESNE		06 26 19 10 35
BOYARD	Stéphane	25 rue de la Citadelle	80 120 RUE		06 68 67 66 84
BROUART	Hervé	44 route d'Henneveux	62142 NABRINGEM	03 21 33 30 98	06 89 91 26 99
BULOT	Jean Pierre	3 place de Gaulle	62960 FLECHIN	03 21 39 36 01	07 81 29 54 77
BUNS	Laurent	4 rue des Dames	59181 STEENWERCK	03 21 40 41 65	06 72 30 85 47
CARETTE	Eric	43 rue Croix Saint Claude	80400 MOYENCOURT	03 23 36 31 82	07 82 59 05 36
CARON	Hubert	1516 rue du Marais	62185 SAINT TRICAT	03 21 85 51 35	06 22 34 76 66
CARON	Leanne	16 allée de chataigners	62185 FRETUN		06 71 04 65 15
CARPENTIER	Patrick	3 Rue de la Colme	59143 HOLQUE		07 77 97 14 23
CASIEZ	Eric	39 Rue de l'église	62130 OSTREVILLE		07 83 15 31 67
CATTO	Brigitte	2 rue du Bois	62310 MAISONCELLE	03 21 41 87 33	06 42 89 36 87
CAZIN	Ellen	724 Rue de Tourlincthun	62240 WIRWIGNES	03 21 91 66 43	
CHAVATTE	Valentin	84 place du jeu de paume	59285 BUYSSCHURE		06 32 86 51 78
CLAEYS	Ludo	5 rue de la chapelle	59122 REXPOEDE	0032 477 64 37 14	
CLATOT	Jean Luc	108 rue de la mare au leu	76430 LES TROIS-PIERRES	02 35 31 39 28	06 19 41 22 50
COLLARD	Elise	81 Route de la Chapelle	76640 ALVIMARE		06 18 09 21 93
COQUEREL	Samuel	1 bis rue terminus	62910 MORINGHEM		06 22 66 91 05
COUFOURIER	Christophe	1431 route du Val au Cesne	76190 TOUFFREVILLE LA CORBELINE	02 35 95 89 02	06 48 81 11 86
COUFOURIER	Jean Yves	21 route de la mare Dupuis	76210 LINTOT	02 35 88 77 84	06 98 27 02 79
COUPEY	Christiane	54 B rue principale	62310 TORCY	03 21 05 87 03	06 73 20 52 87
COURCOL	Michel	12 rue Achille LARUE	62113 LABOURSE		07 69 94 26 72
COURQUIN	Gérard	63 rue des mortiers	62650 ZOTEUX		06 13 99 61 90

CROISE	Jacques	1 Allée du château	80690 ERGNIES	06 75 02 93 34
DAMIEN	Bernard	80 Rue Léon Blum	62750 LOOS EN GOHELLE	06 71 19 9 557
DANEL	Guy	24 rue g clemenceau	62118 BIACHE ST VAAST	06 84 85 83 62
DARQUE	Sandra	50 RUE DU MOULIN	62130 PIERREMONT	06 87 35 47 81
DARRAS	Isabelle	10 Rue du Rietz Mottu	62380 WISMES	
DARRE	Frédérique	9 rue du moulin	62770 WAMIN	07 81 35 51 48
DAVRETON	Lucie	4 chemin du prieuré	76630 SAUCHAY	06 73 11 34 46
DEBOVE	Amandine	3 rue de l'église	62650 WICQUINGHEM	06 83 43 00 59
DEBOVE	Christine	10 rue saint Gengoult	62170 MONTREUIL SUR MER	06 85 32 64 96
DEBOVE	Marion	3 rue de l'église	62650 WICQUINGHEM	06 19 33 80 08
DEBRUYNE	Christophe	2710 RD 916	59380 QUÉADYPRE	03 28 68 70 24
DEBRUYNE	Robert	24 rue des 5 chemins	59380 QUÉADYPRE	03 28 22 98 87
DEBRUYNE-REGNIERS	Noémie	2710 RD 916	59380 QUÉADYPRE	
DECROUILLE	Romain	impasse du petit marais	62185 ST TRICAT	07 69 33 64 14
DEFIENNES	Anne	55 RUE DE LA BRIQUE	62240 BRUNEMBERT	
DEGUINES	David	Ecluse carré	62137 COULOGNE	06 86 27 37 07
DELANGUE	André	699 rue des Rassarts	59230 ROSULT	06 07 25 46 50
DELARUE	Frédéric	13 résidence de l'ermitage	62170 SAINT JOSSE	
DELARUE	Maxime	16 rue du musée	34690 FABREGUES	
DELAITRE	Jacques	42 rue du Couvent	62990 LEBIEZ	06 30 58 12 17
DELAITRE	Laurent	13 rue des Tilleuls	62380 SENINGHEM	03 21 06 26 37
DELGRANGE	Bernard	22 rue Charles Thiberville	78980 BREVAL	03 21 93 81 62
DELMER	Etienne	1 rue de la Fontaine	62170 SAINT JOSSE	01 34 78 39 20
DELMER	Mathilde	1 rue de la Fontaine	62170 SAINT JOSSE	03 21 94 25 54
DELOUBRIERE	Stephanie	9 rue etienne Boutte	80130 FRIVILLE ESCARBOTIN	06 37 34 62 42
DENAES	Guy	6 place du vieux château	59190 CAESTRE	06 26 28 01 18
DENAES	Marie	6 place du vieux château	59190 CAESTRE	06 30 10 54 85
DENIBAS	Louis	7 rue du Vau ROUX	76660 BAILLOLLET	06 84 21 04 02
DENQUIN	David	486 Route nationale	62140 BOUIN PLUMOISON	06 06 42 63 06
DENQUIN	Quentin	3 hameau de rippemont	62380 BLEQUIN	06 87 24 36 81
DERCOURT	Françoise	12 rue Pasteur ST Mard	80210 VALINES	06 84 32 85 88
DESCHILDRE	Jacques	31 Ter Duimenlaan	8670 KOKSIJDE (BE)	06 23 28 54 04
DESMULIER	Xavier	20 Rue du Witrepin	62630 FRENQC	+3 24 75 55 71 84
DESQUESNES	Jean Luc	Le Village - 6 place de l'église	59440 FLOURSIES	07 64 20 26 11

DESREUMAUX EntréeB APTI*	Flavie 59560	Residence Apothicaire COMINES	0782956332	
DETAPPE	Eugène	63 rue du Général Crepin	80370 BERNAVILLE	03 22 32 70 38
DETAPPE	Stéphanie	63 rue du Général Crepin	80370 BERNAVILLE	03 22 32 70 38
DETOURNE	Roger	18 rue d'Izel	62127 TINQUES	03 21 03 08 19 06 44 15 92 75
DEYRIS	Hubert	128 route Nationale	62170 BRIMEUX	03 21 86 06 95 06 17 22 44 05
DEZUTTER	Sylvie	2 rue de Mesenguy	60390 VILLOTRAN	03 44 84 46 88 06 24 70 03 63
DHELLIN	Stéphane	252 A Rue du Grand Marais hameau de peuville	59830 CYSOING	03 20 79 43 73 06 20 62 55 73
DICKS	Ben	12 QUAI D'HAZEBROUCK	62930 WIMEREUX	06 30 21 12 96 06 87 20 67 16
DILLY	Christian	63 Rue Principale	62380 MAISNIL-DOHEM	06 12 82 87 56
DUCAMPS	Tanguy	84 rue du bois du pré	62130 FOUFFLIN RICAMETZ	06 12 82 87 56
DUGHESSÉ	Gindy	1 impasse du tilloy	80580 ERONDELLE	06 29 71 50 38
DUFOUR	Enc	8 rue de Fauquembergues	62560 COYECQUES	03 21 95 53 77
DUPONT	Elyna	2 Rue de QUEVOSSART	62134 BOYAVAL	07 89 64 00 97
DUPONT	Patrick	525 Chemin du Bois du Pré	62130 FOUFFLIN RICAMETZ	06 18 94 50 12
DUVAL	Danièle	18 rue du Moulin	62380 WAVRANS SUR L'AA	03 21 95 60 03 07 80 03 20 24
EARL DE beaucorroy		73 hameau de beaucorroy	62830 DOUDEAUVILLE	03 21 91 76 41 06 64 65 34 85
EARL de la Wattine		447 la Wattine	62830 WIERRE AU BOIS	06 18 31 27 62
EARL Lenglet Coulombel		9 rue des Brebis	62310 COUPELLE VIEILLE	06 01 44 10 16
FACHEAUX	Didier	287 nouvelle route nationale 43	62920 CHOCQUES	06 78 16 60 73
FELIX	David	2 Rue du bois	59242 TEMPLEUVE EN PEVELE	06 95 91 19 95
FISCHER	Solène	28 avenue du 2ème BCP	54300 LUNEVILLE	07 68 61 06 36
FOURMANOIR	Serge	61 Rue à L'orée du Bois	62170 BEUSSENT	06 43 26 22 03
FRANQUE	Gérard Alexandrie	1 rue de Quercamps	62890 BONNINGUES LES ARDRES	03 21 85 83 13 06 15 21 82 88
FRICKER	Dominique	51 rue de Poireauville	80230 VAUDRICOURT	03 22 30 47 85 06 46 49 29 38
GAEC de l'Ecurie		21 rue Principale	62380 OUVE WIRQUIN	03 21 93 67 33
GARET	Alain	1 chemin des communes	76220 FERRIERE EN BRAY	06 30 00 64 86
GAYET	Michel	21 Rue de St Riquier	80150 DOMVAST	07 82 79 43 10
GEST	Bernard	7 chemin des Meuniers	62161 DUISANS	03 21 55 78 63 07 83 47 76 56
GHIER	Angélique	1 Rue Principale	80600 BOISBERGUES	06 16 17 14 36
GOSSET	Thierry	16 Grand rue	62270 BONNIERES	03 21 73 39 88 06 82 51 88 76
GOTTE	Alicia	60 Rue Jules Ferry	62250 FERQUES	07 68 50 91 98
GRICOURT	Fabien	10 rue du pont de trinques	80870 BEHEN	06 13 56 94 94
GUERILLON	Vincent	15 route de la mer	76730 HERMANVILLE	06 10 84 04 72

GUILBERT	Bernard	10 rue Héronval	62132 HARDINGHEM	03 74 73 98 24
HARDY	Sylvie	115 route d'Hucqueliers	62170 BEUSSENT	06 20 63 34 31
HENOT	Catherine	21 rue du petit marais	62180 VERTON	06 18 72 52 26
HOCHART	Bernard	21 rue Principale	62380 OUVE WIRQUIN	03 21 93 67 33
HOLLANDER	Angélique	1 rue du Fay	62380 WAVRANS SUR L'AA	06 83 10 31 68
HOLLANDER	Aurélien	1 rue du Fay	62380 WAVRANS SUR L'AA	06 83 10 31 68
HORNOY-PROUILLE	Loane	3 Route de Canteraine	80120 RUE	07 69 53 58 46
HOUVENAGEL	Jean Sebastien	2066 route du Mont des Cats	59270 FLETRE	06 70 56 06 77
HUCHIN	Louis	650 t chemin latéral	62137 COULOGNE	06 32 20 48 41
JACOB	Willy	92 rue Blondain	80140 FRAMICOURT	06 20 16 45 72
LABBE	Pascal	121 Rue Jean Jacques	62240 LONGFOSSE	06 72 51 64 33
LAMESCH	Marie-Charlotte	661 rue monseigneur rappe	62890 AUDREHEM	06 27 07 47 05
LANQUETIN	Harmonie	6 Rue georges Brassens apt3	62650 HUCQUELIERS	07 61 33 28 84
LARTISIEN	Alice	1 rue des Cagniers	62560 COYECQUES	06 08 53 05 49
LEBLOND	Denis	1 rue Verte	62310 SAINS LES FRESSIN	06 86 61 16 37
LECOFFRE	Pascal	37 rue du 11 Novembre	62720 RINXENT	06 31 55 70 39
LEDE	Henri	Lieu dit La Forêt	62130 SAINT POL SUR TERNOISE	07 88 58 89 95
LEFEBVRE	Bertrand	20 RUE DE MONTEVILLE	62310 COUPELLE VIEILLE	03 21 39 43 67
LEFEBVRE	Guy	6 rue Le Cornet	62570 PIHEM	03 21 93 08 47
LEFEBVRE	Jacques	25 route de Maisnil	62380 DOHEM	03 21 95 07 39
LEFEBVRE	Kévin	9 rue de beaucamps	80430 ST GERMAIN SUR BRESLE	06 70 08 40 86
LEGRAND	Pascal	21 rue de fouffin	62127 TERNAS	06 72 31 77 87
LEMAIRE	Benjamin	41 avenue des Jonquilles	62370 GUEMPS	06 89 49 15 37
LESENNE	Jean Marie	2 rue de la Grotte	62310 AZINCOURT	03 21 04 49 49
LETERME-REMOND	Sylvie	4 RUE DU CHÂTEAU	62380 ACQUIN WESTBECOURT	06 09 75 41 88
LORIAUX	Emilie	23 Impasse de l'église	62370 OFFEKERQUE	06 77 70 11 87
LORMEAU	Vanessa	las barthes	32100 LARRESSINGLE	06 80 30 28 24
MACHEU	Emilie	11 RUE LONGUE	62145 ENGUINEGATTE	06 64 45 22 26
MACKE	Julie	132 Oost Houck Straete	59286 BUYSSCHEURE	06 66 22 99 07
MAES	Peter	LAARS VELD 35	2440 GEEL (BE)	+3 16 12 97 10 38
MAGHE	Romuald	18 Route de la Mare	78550 GRESSEY	07 77 99 77 64
MALBAUT	Roger	34 rue de Créseques	62850 ESCOEUILLES	07 82 18 74 18
MALIM	Mehdi	12 QUAI D'HAZEBROUCK	62930 WIMEREUX	06 30 21 12 96
MARCANT	Bernard	17 domaine des Iris	59285 ARNEKE	03 28 42 42 45

MARCANT	Florence	28 Rue Nicolas Leblanc apt B52	59000 LILLE	06 89 23 29 77
MARCANT	Pierre	7 paeyærstraete	59285 ARNEKE	06 76 17 12 85
MARCOU	Veronique	14 Rue de sFontaines	67320 THAL DRULINGEN	06 99 56 63 94
MARIE	Martial	66 rue Principale	62380 ACQUIN WESTBECOURT	03 21 39 98 68
MARIE	Sylvie	66 rue Principale	62380 ACQUIN WESTBECOURT	03 21 39 98 68
MARSILLE	Philippe	11 Route du Nieppe CD 110	59284 PITGAM	06 70 74 05 33
MARTEL	Ludovic	1387 rue à Baudets	62240 WIRWIGNES	06 76 50 10 48
MARTEL	Marylène	43 rue des Monts baudins	62240 QUESQUES	03 21 83 61 39
MEQUINION	Chloé	17 rue du Marais	62129 THEROUANNE	03 21 98 14 22
MEQUINION	Philippe	17 rue du Marais	62129 THEROUANNE	03 21 98 14 22
MERLOT	Claude	1 rue Julien Doutremer	62170 AIX EN ISSART	07 69 98 96 84
MIONNET	Christian	23 rue des Grands Bois	62380 SENINGHEM	06 65 09 69 10
MONSTERLEET	Serge	820 rue du Schaecken	59670 NOORDPEENE	03 28 42 36 78
MONSUS	Bruno	237 rue des Sources	51120 MEÛRS VERDEY	06 17 28 04 13
NEMPONT	Dorothee	804 Grande Rue	62170 SORRUS	03 21 86 33 32
NION	Régis	17 rue de Gandspette	62910 EPERLECQUES	06 09 14 21 65
OGEZ	Maximilien	27 Chaussée Brunehaut	62961 LIGNY LES AIRES	06 70 89 07 08
OGEZ-HOCHART	Cindy	26 Chaussée Brunehaut	62960 LIGNY LES AIRES	06 70 89 07 08
PAQUE LECOFFRE	Marie José	508 route du Petit Crocq	62240 WIRWIGNES	03 21 91 56 15
PATIN	Michel Carol	les pujals	11140 AUNAT	06 16 30 13 07
PECQUART	Didier	21 rue Georges Brassens	62650 HUCQUELIERS	03 21 90 55 66
PERRET	Lucy	Lieu dit l'église	32480 LA ROMIEU	07 71 73 86 18
PERRIN DUBOSQUE	Chloé	8 rue du gouvernement	78690 LES ESSARTS LE ROI	06 87 89 59 91
PETIT	Jean Marc	33 La Place de Busnettes	62920 GONNEHEM	06 14 56 86 42
PETITPONT	François	27 rue du Titre	80970 SAILLY FLIBEACOURT	06 85 12 75 34
PEUPLE	Jean - Paul	rue jean deconinck	59430 FORT MARDYCK	06 08 89 91 92
PEUVION	Philippe	Hameau de Colincthum	62250 BAZINGHEM	06 87 71 82 06
PHILIPPE	Daniel	8 Place St Remy	08300 PERTHES	06 87 24 74 49
PLOUVIEZ	Benjamin	13 Bis rue du Pavé des gardes	92370 CHAVILLE	06 26 83 38 87
PONSON	Pascal	12 Allée de Bellevue	94310 ORLY	06 07 03 55 70
PRUDHOMME	Nathalie	69 Rue Leavers	62100 CALAIS	06 66 50 98 87
PRUVOST	Daniel	4 RUE D'AUMALE	80430 BEAUCAMPS LE JEUNE	06 79 17 24 62
PRUVOST	Francis	1571 rue de la Basse Leulingue	62185 SAINT TRICAT	03 21 82 61 92
PRUVOST	Michel	50 route de Miravault	53200 CHÂTEAU GONTIER	06 88 10 91 26

PRUVOST	Pierre	27 rue de Montigny	62770 AUCHY LES HESDIN	06 70 32 88 55
QUENU	Antoine	530 rue Nationale	62140 BOUIN PLUMOISON	06 24 92 78 53
RACINE	Mélanie	2 rue de trosly loire	02300 SELENS	07 78 52 09 13
REMOND	Pierre	20 rue du 8 mai	62380 LUMBRES	06 16 04 82 94
REVILLARD	Louis Jean	6 chemin de champagne	03330 COUTANSOUZE	06 09 38 09 92
REVILLION	Fanny	1 Rue du Quesnoy	80150 GAPENNES	06 85 63 39 90
RIMBERT	Didier	55 rue de la Vierge	76630 TOURVILLE LA CHAPELLE	02 35 83 59 26
RIMBERT	Francoise	55 rue de la Vierge	76630 TOURVILLE LA CHAPELLE	02 35 83 59 26
ROBE	Magali	25 rue de la Citadelle	80120 RUE	03 22 25 89 28
ROBILLARD	Morgan	123 rue de l'école	80132 DRUCAT	07 50 21 99 00
ROETYNCK	EARL	756 route de Pradelles	59232 VIEUX BERQUIN	06 17 90 74 75
ROPITAL	Gregoire	6 place de la liberté	62310 AMBRICOURT	06 76 08 53 02
ROSEAUX	Amélie	31 rue de l'église	62130 BUNEVILLE	06 42 55 92 93
SANTUNE	Camille	34 route d'Amiens	62390 AUXILLE CHÂTEAU	06 20 84 38 38
SARL LIEPPE ET FILS		9 rue René Caron	80600 HUMBERCOURT	03 22 77 07 28
SAVOYE	Marylou	41 Route Nationale	80120 VRON	07 49 69 68 91
SCHONLE	Peter	klostermauerwg 6	88527 UNLINGEN (DE)	17 54 10 06 40
SEILLIER	Noël	130 rue Ronchoy	62380 LEDINGHEM	03 21 83 32 02
SENECAT	Marie-Françoise	870 rue de l'Eglise	62880 LACRES	03 21 33 57 21
SENECHAL	Hubert	24 rue de la couture	62136 RICHEBOURG	06 09 64 00 63
SEPTIER	Claire	123 rue de l'école	80132 DRUCAT	06 45 77 93 75
SEVAUX	Stephanie	33 route de granville	50800 FLEURY	06 71 70 81 25
STRAGIER	Frans	Asbroekstraat 64	B-3440 ZOUTLEEUW (BE)	0032 486 58 20 24
TASSART SCEA DU BUK	Francis	480 chemin du buck	62142 BELLEBRUNE	03 21 33 32 32
TATY	Christian	MFR DES HAUTS PAYS - 7 Rue des Sans Culottes	62690 CAMPAGNE LES BOULLONNAIS	03 21 86 52 76
THIENPONT	Arthur	1528 chemin de la bazace	59470 WORMHOUT	06 79 12 37 55
THIENPONT	Pierre	4 rue du Meillard	80370 FROHEN SUR AUTHIE	03 22 32 76 77
THOREL	Jose	26 Avenue d'Aligre	93600 AULNAY SOUS BOIS	06 68 46 96 74
URBAIN	Charlotte	3 ter rue de Bourre	80150 GUESCHART	06 83 46 17 22
URBAIN	Francis	3 ter rue de Bourre	80150 GUESCHART	07 76 17 25 93
VAN PARYS	Arsene	MAALDERIJSTRAAT 9	B9850 DEINZE (BE)	0032 477 21 29 34
VAN SCHOOR	Peter	La Vergne d'en Haut	23200 MOUTIER ROZEILLE	06 17 83 72 25
VANAENEN	Guido	Moleneinde 6B	B-2290 VORSELAAR (BE)	0032 476 46 97 68
VANDEKERCKHOVE	Théo	63 rue du Général Crepin	80370 BERNAVILLE	07 70 83 35 80

VANDERHAEGHE	Elodie	113 rue de millam	59143 WATTEN	06 71 61 60 09
VANDERHAEGHE	Pierre	6 cour Vanderhaeghe	59143 WATTEN	06 38 34 56 26
VANDEWALLE	John	SMEENDUJK 28	B-2530 BOECHOUT (BE)	0032 473 47 82 51
VANPOULLE	Audrey	17 rue du Marais	62129 THEROUANNE	03 21 98 14 22
VANPOULLE	Jean Louis	9043 rue Chaudronnière	62120 AIRE SUR LA LYS	06 19 92 92 33
VASSEUR	Anne Catherine	154 rue de Menchecourt	80100 ABBEVILLE	06 30 74 29 40
VASSEUR	David	1 Rue Principale	80600 BOISBERGUES	06 08 96 23 59
VASSEUR	Frederic	Aérodrome de Meulin Villaroche Bâtiment B	77550 LIMOGES - FOURCHES	
VASSEUR	Jean	21 rue du sentier d'Aix	62650 RUMILLY	03 21 86 56 38
VASSEUR	Nicolas	30 rue de l'Eglise	62130 BUNEVILLE	03 21 04 35 35
VERBAERE	Daniel	665 chemin du rosignol	59270 BERTHEN	03 28 49 42 52
VERFALLIE	Romann	1202 route de Wylter	59380 QUADYPRE	
VOETEN	Jan	DREEFWEG 5	B-2321 MEER (BE)	0032 497 2443 73
WEILLER	Alain	17 route d'Aubusson	23250 PONTARION	06 80 02 97 06

CALENDRIER DES CONCOURS 2026



1 - CONCOURS D'ÉLEVAGE

A. CONCOURS LOCAUX

- Lisbourg (62) samedi 30 mai après-midi
- Rue (80) dimanche 31 mai matin
- Bernaville (80)» dimanche 31 mai après-midi
- Forges-Les-Eaux (76) – Tourville la Chapelle dimanche 7 juin après-midi (15h)
- Bourbourg (59) samedi 13 juin après-midi
- Saint Pol-sur-Ternoise (62) dimanche 14 juin après-midi
- Hucqueliers (62) dimanche 21 juin matin
- Samer (62) samedi 27 juin après-midi
- Bonningues-Les-Ardres (62) dimanche 28 juin matin
- Théroüanne (62) dimanche 28 juin après-midi
- Arnèke (59) mardi 14 juillet

B. CONCOURS NATIONAUX

• FEMELLES

Samer (Maison du cheval Boulonnais) samedi 25 et dimanche 26 juillet

• MÂLES

Samer (Maison du cheval Boulonnais) samedi 19 septembre

2 - CONCOURS D'UTILISATION

A. CONCOURS LOCAUX

- Samer (62) samedi 25 avril
- St Hilaire sur Helpe (59) dimanche 17 mai
- Genech (59) samedi 13 juin
- Gueschart (80) dimanche 23 août
- Genech (59) samedi 3 octobre
- Samer (62) samedi 24 octobre

3 - CONCOURS D'ATTELAGE - CIRCUITS FFE ET SHF

A. CONCOURS OFFICIELS

- Le Touquet (62) du vendredi 6 au dimanche 8 mars
- Le Bois de Lihus à Moyvillers (60) dimanche 12 avril
- Samer (62) samedi 2 et dimanche 3 mai
- Genech (59) samedi 9 et dimanche 10 mai
- Brissy Hamegicourt (02) dimanche 17 mai
- Breteuil (60) samedi 6 et dimanche 7 juin
- Liévin (62) samedi 13 et dimanche 14 juin
- Heilly (80) du vendredi 26 au dimanche 28 juin
- Sacy-Le-Grand (60) du jeudi 30 juillet au dimanche 2 août
- Compiègne (60) samedi 29 et dimanche 30 août
- Le Quesnoy (59) samedi 5 et dimanche 6 septembre
- Le Touquet (62) du vendredi 25 au dimanche 27 septembre

B. FINALE D'ATTELAGE JEUNES CHEVAUX

- Lamotte-Beuvron (41) date à confirmer

4 - MANIFESTATIONS ET SALONS

- Salon International de l'Agriculture à Paris (75) du 21 février au 1^{er} mars
- Foire des Rameaux à Bergues (59) dimanche 29 mars
- Mei Feest à Steenvoorde (59) dimanche 17 mai
- Terres en Fête, Tilloy Lès Mofflaines (62) du 05 au 07 juin
- Route des chevaux de Trait (Luxembourg) du 13 au 19 juillet
- Concours national du cheval Trait du Nord à Cambrai (59) samedi 18 et dimanche 19 juillet
- Foire de Libramont (BE) du 24 au 27 juillet
- Fête du Cordeau à Boeschèpe (59) dimanche 9 août
- Fête de l'Attelage à Berthen (59) samedi 15 août
- La Karyole Feest à Hondschoote (59) dimanche 30 août
- Concours Emile Mortelecque à Allennes Les Marais (59) dimanche 6 septembre
- Concours des étalons Trait du Nord à Meurchin (62) dimanche 25 octobre
- Sommet de l'Élevage à Cournon d'Auvergne (63) du 6 au 9 octobre
- Equita'Lyon (69) du 28 octobre au 1^{er} novembre
- Salon du Cheval d'Angers (49) du 13 au 15 novembre
- Championnat régional de débardage :
 - Dompierre sur Helpe (59) samedi 9 et dimanche 10 mai
 - Ribemont (02) samedi 23 et dimanche 24 mai
 - Drucat (80) samedi 4 et dimanche 5 juillet
- **Championnat de France de débardage 2026**
 - Brecey (50) samedi 25 et dimanche 26 avril
 - Landivisiau (29) samedi 13 et dimanche 14 juin
 - Cluny (71) samedi 27 et dimanche 28 juin
 - Pompadour (19) lundi 13 et mardi 14 juillet
 - Neufchâteau (88) samedi 15 et dimanche 16 août
 - Nancray (25) samedi 29 et dimanche 30 août
 - Le Castellet (83) samedi 17 et dimanche 18 octobre

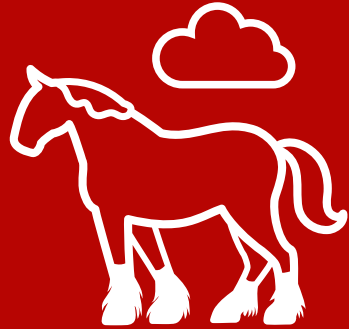
**Intéressé(e) pour participer à un salon en 2026 ?
Faites-en part au Syndicat d'élevage qui étudiera les propositions !**

Les dates sont annoncées sous réserve de modifications.



NICO TF par IMPERIAL DU BUCK et DUCHESSE 36 par TAQUIN DU CYGNE appartenant à Francis TASSART de BELLEBRUNE (62), né chez son propriétaire. Champion des jeunes 2025 !

ANNUAIRE DES ÉTALONS BOULONNAIS



2026/36^{ème} édition

espaces
naturels
régionaux



6, rue du Bleu Mouton
BP 70073
59028 Lille cedex
contact@enrx.fr
Tel. +33(0)3 20 12 89 12

ENRx est soutenu par la Région Hauts-de-France pour mettre en œuvre des missions d'envergure régionale précisées dans une convention d'objectifs pluriannuelle.

ENRx est administrateur de la fédération des CRRGs de France, TerraBiodiv.

Avec le financement de :



Nord
le département



Pas-de-Calais
Nord Département

Membres adhérents :

- Région Hauts-de-France
- PNR Avesnois
- PNR des Caps et Marais d'Opale
- PNR Scarpe-Escaut

Réalisé en partenariat avec :

SYNDICAT HIPPIQUE
BOULONNAIS



Directeur de la publication : Anthony Jouvenel,
Président d'ENRx

Directeur de la rédaction : Michel Marchyllite,
Directeur général d'ENRx

Coordination : Florent Piedanna

Suivi éditorial : Mélanie Gaffet, Elodie Vande-
rhaeghe

Photographies : Caroline Bouty, Amandine Debove,
Samuel Dhote, ENRx, Espritrait, Angèle Henon, Benoit
Gombert, Dominique Mercier, MFR Tourrou, Elodie
Vanderhaeghe, Caroline Walmé, Sommet de l'élevage
Cournon, Les Garennes, SHB

Mise en page : monsieurBen

Impression : Qualit'Imprim

Dépôt légal Février 2026