

espaces
naturels
régionaux



Lille

6, rue du Bleu Mouton
BP 70073 - 59 028 - LILLE CEDEX
+33 (0)3 20 12 89 12 - contact@enrx.fr



MARCHYLLIE Michel

Directeur Général
m.marchyllie@enrx.fr



THIBAUT Catherine

Assistante de direction
c.thibaut@enrx.fr



BERTOUX Véronique

Assistante Plantons le
Décor, commandes
publiques
v.bertoux@enrx.fr



COQUELET Frédéric

Chargé d'expertise tech-
nique de l'arbre hors forêt,
de l'opération Plantons
le décor & programmes
associés
f.coquelet@enrx.fr



CRINCKET Isabelle

Coordinatrice des opéra-
tions Plantons le Décor,
programmes associés
& événements CRRG
i.crincket@enrx.fr



CAPPELLE Fabien

Secrétaire général
Responsable Administratif
& Financier
f.cappelle@enrx.fr



DELVAUX Olivier

Photographe, gestion
iconographique
& communication
numérique
o.delvaux@enrx.fr



DEVIENCE Sandrine

Responsable des
ressources humaines
s.devienne@enrx.fr



GADENNE Christelle

Responsable de la
mission « Éducation à
l'écologie & écocitoyen-
neté »
c.gadenne@enrx.fr



GAMEZ Fabienne

Assistante communi-
cation, éducation
& écocitoyenneté
f.gamez@enrx.fr



MASSON Christine

Responsable de mission
« Aménagement et déve-
loppement rural - Climat
- Europe »
c.masson@enrx.fr



MINIL Nathalie

Gestion de la paie
& des carrières
n.minil@enrx.fr



PASBECQ - LANGLET Marie-Jo

Secrétaire administrative
& de gestion
m.j.langlet@enrx.fr



NAULIN Hervé

Chef de projet Développe-
ment rural, agroforesterie
& climat
h.naulin@enrx.fr

espaces
naturels
régionaux



Lille

6, rue du Bleu Mouton
BP 70073 - 59 028 - LILLE CEDEX
+33 (0) 3 20 12 89 12 - contact@enrx.fr



2/3



RICQUIER André

Coursier & assistance
technique
a.ricquier@enrx.fr



TANFFIN Cassandre

Chargée de mission
Pacte haie
c.tanfin@enrx.fr



TREMBLAY Cathy

Cheffe de projet
partenariats, mécénats
c.tremblay@enrx.fr



TROGNON Sylvie

Assistante numérique
& communication
s.trognon@enrx.fr



Agence Régionale de la Biodiversité
Hauts-de-France

arb.hdf@enrx.fr



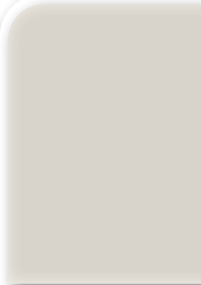
DUHAYON Gérald

Coordinateur de l'ARB
Hauts-de-France
g.duhayon@enrx.fr



BERTHO Guillaume

Géomaticien
g.bertho@enrx.fr



CHAUDET Soline

Coordinatrice & animatrice
du pôle Connaissance
s.chaudet@enrx.fr



HORAK Lucie

Animatrice du pôle
Éducation Sensibilisation
Communication
l.horak@enrx.fr



MAYRAND Jules

Appui à la mobilisation
des collectivités locales en
faveur de la biodiversité
j.mayrand@enrx.fr



MEUNIER Pierre

Animateur du pôle
Mobilisation et appui
aux acteurs
p.meunier@enrx.fr



LUCAS Estelle

Chargée de communication
e.lucas@enrx.fr

espaces
naturels
régionaux



Villeneuve d'Ascq

CRRG, Ferme du Héron - Chemin de la Ferme
Lenglet 59650 VILLENEUVE D'ASCQ
+33 (0)3 20 67 03 51 - crrg@enrx.fr



MARCHYLLIE Michel

Directeur Général
m.marchyllie@enrx.fr



HENNEUSE Sabine

Assistante de direction
mission CRRG & Régisseuse
s.henneuse@enrx.fr



BOUCHERIE Richard

Chargé du patrimoine
légumier, céréaliier régional
& filières
r.boucherie@enrx.fr



BRUNEAUX Guillaume

Chargé des valorisations
du patrimoine fruitier (pro-
fessionnels, collectivités),
filères & formations
g.bruneaux@enrx.fr



CAROTTI Sébastien

Chargé des recherches
géohistoriques sur le patri-
moine agricole régional
s.carotti@enrx.fr



CRINCKET Isabelle

Chargée de la coordination
des opérations « Plantons le
Décor », programmes asso-
ciées & événements CRRG
i.crincket@enrx.fr



FERREIRA Sylvia

Accueil & assistante admi-
nistrative
s.ferreira@enrx.fr



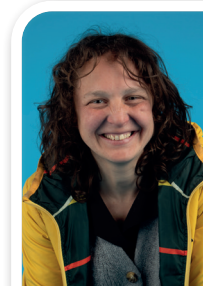
LEROY Aurélien

Technicien en arboriculture
fruitière biologique
a.leroy@enrx.fr



OUARGLI Krimo

Agent technique en arbori-
culture fruitière



PIEDANNA Claire

Responsable technique
du verger en arboriculture
biologique
c.piedanna@enrx.fr



PIEDANNA Florent

Chargé de mission races
régionales, génétique
& filières
f.piedanna@enrx.fr



REY Jean Baptiste

Chargé de mission patri-
moine fruitier
Responsable des collec-
tions fruitières
j.rey@enrx.fr



RIVET Mélanie

Chargée de mission races
régionales, écopastoralisme
& filières animales
m.rivet@enrx.fr



TOTH Catherine

Assistance technique
Patrimoine fruitier
c.toth@enrx.fr