

espaces  
naturels  
régionaux



Région  
Hauts-de-France

ANNUAIRE DES

ETALONS BOULONNAIS



édité par le Centre Régional de Ressources Génétiques Hauts-de-France

SYNDICAT HIPPIQUE  
BOULONNAIS



SYNDICAT  
HIPPIQUE  
BOULONNAIS

| 2023 |

33<sup>ème</sup> édition

# LES LAUREATS DE LA COUPE CHALLENGE 2022

**La Coupe Challenge** est réservée aux étalons et juments qui ont été champions adultes lors des concours nationaux des années précédentes. Il s'agit donc de la crème de la race Boulonnaise. En 2022, elle est remportée par **EQUATEUR 9** et **RIKITA DE L'ECURIE** !

## EQUATEUR 9

par PENTY et TULIPE DE COLINCTHUN par HOP appartenant à Camille ANSEL de DELETES (62), né chez Philippe PEUVION de BAZINGHEN (62). **EQUATEUR 9** était Champion des jeunes étalons 2017, Champion des étalons adultes 2020 et a remporté la Coupe Challenge des étalons en 2022 ! Sa mère TULIPE DE COLINCTHUN est une fille d'OPALE 52 qui est elle-même la propre sœur de QUEEN DE COLINCTHUN. QUEEN DE COLINCTHUN a produit les étalons UHLAN DE COLINCTHUN, Champion des étalons adultes 2017 et Coupe Challenge des étalons



en 2018, et BINGO DE COLINCTHUN, Champion des jeunes étalons 2014, Champion des étalons adultes 2019, Coupe Challenge des étalons 2020 et 2021. **EQUATEUR 9** est le père de JANAIIS DE LA LYS qui est la Championne des pouliches 2022.

## RIKITA DE L'ECURIE

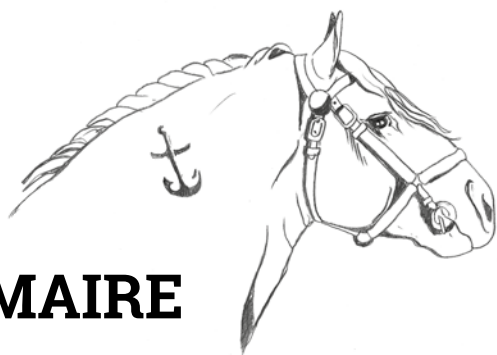
par GREGUE et HOLLYWOOD par BAMBOU, appartenant au Gaec de l'Ecurie d'Ouve-Wirquin (62), née chez son propriétaire. Elle a donné naissance à 12 poulains et a été saillie par BINGO DE COLINCTHUN en 2022. RIKITA a été Championne des pouliches en 2007, Championne des juments en 2010 et a remporté la Coupe Challenge à ce jour à 7 reprises (2013, 2014, 2018, 2019, 2020, 2021 et 2022) et reste intouchable depuis 5 ans ! Elle est la propre sœur de VOLTIGE



DE L'ECURIE, elle-même Championne des pouliches en 2011 et Championne des juments en 2014. Sa mère HOLLYWOOD s'est illustrée plusieurs fois lors des concours nationaux en remportant le Prix de la meilleure reproductrice, elle a produit les étalons NOE 14, CHEF DE L'ECURIE, Champion des étalons adultes 2016, et DARIUS DE L'ECURIE.

# ANNUAIRE DES ÉTALONS BOULONNAIS

LE CENTRE RÉGIONAL DE RESSOURCES GÉNÉTIQUES (ESPACES NATURELS RÉGIONAUX) ET LE SYNDICAT HIPPIQUE BOULONNAIS, VOUS INVITENT À DÉCOUVRIR LA 33<sup>ÈME</sup> ÉDITION DE L'ANNUAIRE DES ÉTALONS BOULONNAIS.



## SOMMAIRE

Le cheval de Trait Boulonnais	4
Rétrospective 2022	6
Le contrat d'élevage « Maintien de la Biodiversité »	7
Le Centre régional de ressources génétiques	8
Communiqué du Syndicat Hippique Boulonnais	9
Association pour la Promotion du Cheval Boulonnais	10
La Maison du Cheval Boulonnais	11
Gestion génétique de la race Boulonnaise	12
Lignées des étalons disponibles à la monte	14
Carte de localisation des étalons en 2023	23
Liste des étalons approuvés pour 2023	24
Fiches descriptives des étalons	26
Typages et contrôles de filiation	90
Faire reproduire mon étalon Boulonnais	91
Faire naître mon poulain Boulonnais	92
Vos démarches sanitaires avec le SIRE	93
Extrait du règlement du livre généalogique	95
Adresses des éleveurs et des adhérents au SHB	97
Calendrier des concours et événements	104

En couverture : **ELEGANT DE TOURVILLE** par VIKING ROSE DES VENTS et TARTINETTE DE TOURVIL par MARECHAL 7 appartenant à Didier RIMBERT de TOURVILLE-LA-CHAPELLE (76), né chez son propriétaire. Champion des étalons adultes 2022 ! Sa mère TARTINETTE DE TOURVIL a également produit l'étalon HERCULE DE TOURVILLE. Sa grand-mère maternelle COQUETTE a produit les étalons OSLO 85 et ROYAL DE TOURVILLE ; son arrière-grand-mère maternelle SUSSIE a produit l'étalon MISTIC 5.

# LE CHEVAL DE TRAIT BOULONNAIS

**LE BOULONNAIS EST UN CHEVAL DE TRAIT AUX ALLURES ACTIVES ET BRILLANTES. IL EST TRÈS ÉLÉGAN ET RACÉ, CE QUI LE FAIT DÉSIGNER SOUVENT COMME LE "PUR SANG DU CHEVAL DE TRAIT".**

## LES CHAMPIONNES DU CONCOURS SPÉCIAL 2022 À SAMER



**JANAIIS DE LA LYS** par EQUATEUR 9 et MERVEILLE DE LA LYS par PRINCE. Championne des pouliches appartenant à Camille ANSEL de DELETES (62), née chez son propriétaire. Elle a été saillie en 2022 par ELITE DE VIEF. JANAIIS est une petite-fille de PIVOINE qui a produit les étalons BOMYNOIS, KARL 14 et OMEGA DE LA LYS et une arrière-petite-fille de DALIDA qui a produit l'étalon ATOUT D'ARTOIS.

**ALTESE 71** par SIROCO 27 et FARANDOLE par URSULE. Championne des juments appartenant à M. Guy LEFEBVRE de PIHEM (62), née chez son propriétaire. Elle a donné naissance à 6 poulains et a été saillie en 2022 par EQUATEUR 9. Sa mère FARANDOLE a produit l'étalon KARLIN 2 et est la demi-sœur de KATE 6 qui a produit l'étalon COW BOY 8.



## ORIGINE

Beaucoup d'auteurs font remonter la naissance de la race au passage des armées romaines, rassemblées près de Boulogne par César en 54 avant Jésus Christ pour embarquer vers l'Angleterre. Deux mille cavaliers remontés sur des chevaux numides originaires d'Afrique du Nord restèrent dans la région. Leurs chevaux y auraient fait souche en se croisant avec la cavalerie indigène. Ce sang oriental très marqué chez le Boulonnais a pu, plus sûrement, être introduit à des époques plus récentes comme celles des Croisades, de l'Occupation espagnole ou du Premier Empire. Plus récemment, des étalons arabes ont été stationnés par les Haras nationaux dans le berceau de race et utilisés en croisement.

## TYPE

Le Boulonnais est grand et puissant, façonné au XIX<sup>ème</sup> siècle pour le travail des terres à betteraves et le charroi de celles-ci. Mais il existe des Boulonnais plus petits et plus légers, héritiers des juments mareyeuses très appréciées jusqu'au milieu du XIX<sup>ème</sup> siècle pour le transport rapide du poisson des ports de la Manche vers Paris. Témoin de ce mariage entre le cheval et la mer, la marque au fer rouge toujours appliquée aujourd'hui sur l'encolure gauche, représente une ancre marine.

Ces deux types de chevaux élevés pour deux types d'emploi expliquent la variabilité du standard morphologique : **Taille** : 1,60 m à 1,78 m / **Poids** : 650 à 900 kg.

## **ROBES**

Le premier recensement des étalons réalisé par les Haras nationaux en 1778 montre que les robes dominantes étaient le noir et le bai foncé, robes aujourd'hui pratiquement disparues. Un siècle plus tard, en 1880 le gris est considéré comme un critère de pureté de la race.

Aujourd'hui il domine largement, mais quelques juments sont alezanes. Les poulains naissent uniformément alezans.

Cette robe, par la suite, peut évoluer vers le gris dans toutes ses nuances depuis le clair jusqu'au pommelé foncé, pommelé bleu, gris rouané, gris fer, gris étourneau, etc..

Avec l'âge, le gris tourne généralement au blanc nacré et légèrement bleuté, le réseau sanguin veineux transparaissant sous la peau très fine.

## **CARACTÈRES MORPHOLOGIQUES**

Face courte, chanfrein droit, front large et plat, arcade orbitaire peu saillante, ganaches fortes, arrondies, relevées à angle droit, bien écartées.

Œil ouvert et vif, oreille petite et dressée, naseaux ouverts, petite bouche.

Tête élégante, d'ensemble court et large, avec un peu trop d'empâtement dans l'attache de l'encolure chez le mâle.

Chez la jument, tête un peu plus longue et moindre volume apparent. Encolure épaisse, souvent rouée, à crinière touffue de longueur variable.

Garrot suffisamment sorti, dos droit et large chez les sujets bien conformés : reins larges et courts, croupe volumineuse, arrondie, bien musclée ; queue touffue, dont l'attache doit être assez haute.

Poitrail large, côtes rondes, flancs courts, sans excès de volume de ventre.

Membres forts, aux saillies musculaires très accusées dans l'épaule et l'avant bras, dans la cuisse et la jambe ; canons courts et épais, secs, articulations larges et solides.

Contours généraux arrondis et elliptiques, de toutes ces particularités morphologiques il en résulte un ensemble harmonieux et élégant.

## **AIRE D'EXTENSION**

La Région Hauts-de-France regroupe actuellement 95 % des élevages dont 75 % dans le département du Pas de Calais, 10 % dans le Nord et 10 % dans la Somme.

Le berceau de la race se situe à l'Ouest du département du Pas-de-Calais dans le secteur de Marquise et Desvres, il s'agit de la fosse Boulonnaise, dépression géologique au sous-sol jurassique argileux, riche en phosphate très propice au développement de forts squelettes.

Aujourd'hui, l'élevage se déplace vers le Haut-Pays Boulonnais (Haut-Pays d'Artois, collines Guinoises et Pays de Licques) qui regroupe plus de la moitié des élevages de la race. Ces plateaux crayeux et perméables au climat plus froid donnent des chevaux d'un format plus réduit : c'était le domaine d'élevage du « mareyeur ».

En se rapprochant de la frontière belge, c'est le pays de Bourbourg aux chevaux d'une grande ampleur ;

Au Sud en zone littorale, la région de Rue continue de perpétuer la tradition d'élevage en produisant des chevaux au fort gabarit.

Le Vimeu au sud d'Abbeville et le pays de Caux, autrefois spécialisés dans l'élevage et le dressage des poulains pour l'agriculture, maintiennent aujourd'hui quelques élevages. De même les petites régions de Bernaville (80) et Grandvilliers (60) conservent une tradition boulonnaise avec des concours d'élevage.

On trouve aujourd'hui le Boulonnais en Belgique, au Danemark et en Allemagne mais également dans le Sud de la France, en Suisse, au Luxembourg et même outre-Atlantique, plutôt utilisé alors pour le loisir attelé ou monté.

## **ORIENTATIONS**

Si la boucherie reste un débouché important notamment pour les mâles, le Syndicat Hippique Boulonnais appuyé par le Centre régional de ressources génétiques entend bien toujours valoriser les qualités postières du Boulonnais et son esthétique incontestable de race, en développant des activités de loisir et d'attelage.

Un récent regain d'intérêt se fait également sentir pour le cheval de Trait au travail en milieu urbain (cheval territorial, police nationale,...) et rural (débardage, gestion des milieux naturels,...).

# RETROSPECTIVE 2022

## RETOUR EN IMAGES SUR LES ÉVÈNEMENTS ET COMPÉTITIONS DE L'ANNÉE

**CETTE ANNÉE A PERMIS LA REPRISSE DES CONCOURS LOCAUX MAIS AUSSI DE NOMBREUSES MANIFESTATIONS.**

**Le Salon International de l'Agriculture (1) s'est tenu du 26 février au 6 mars** et les Boulonnais se sont particulièrement illustrés ! Camille Santune avec HERA DU MONT LOUIS (Ultime de Bernaville x Ostine 11 par Hop) et BRUME DE TACHINCOURT (Céleste x Nayade de Tachincourt par Charli) remportent le trophée d'utilité inter-race. Morgan Robillard prend la 5ème place du trophée monté avec ALICE 32 (Nicos 4 x Maya 119 par Harpagon 2) et remporte le Trophée Racial d'Utilisation Jeunes Chevaux avec HAGIVALE DES TILLEULS (Omega de la Lys x Union des Tilleuls par Elégant).



1

**Terres en Fête** s'est déroulé du 10 au 12 juin 2022 avec la présence de 10 chevaux Boulonnais et la troupe de spectacle Traits d'élégance qui a offert de nombreuses représentations au sein du village cheval.



2

**L'équirando (2)**, grand rassemblement de tourisme équestre, s'est déroulée en baie de somme du 29 au 31 juillet. L'occasion de faire découvrir aux cavaliers, venus des 4 coins de la France, la polyvalence de nos chevaux Boulonnais. (photo Equirando © Agence Arcantide Florent Cocquet)



3

**La Route du poisson (3)**, du 13 au 18 septembre, où l'APCB a représenté le SHB avec la seule équipe de race française. Des épreuves spéciales se sont déroulées à la Maison du Cheval Boulonnais. A noter que les Sabots du cœur ont également concouru avec une équipe composée uniquement de chevaux Boulonnais !



4

**Le Sommet de l'élevage (4)** s'est tenu du 4 au 7 octobre à Cournon d'Auvergne. Maxime Delarue a fait le déplacement avec deux de ses juments : ABBA DU PETIT HAUTIER (Ma Jong d'Abbecourt x Mignonne des plaines par Same) et JOLLY DE MOYENCOURT (Arthur du Fruil x Duchesse de Souastre par Tecnomia) et a participé au challenge Equitrait Jeunes.

**EquitaLyon** s'est tenu du 26 au 30 octobre. Jonathan Capron, un habitué de ce salon, présentait BRUME DE TACHINCOURT (Céleste x Nayade de Tachincourt par Charli) et HERA DU MONT LOUIS (Ultime de Bernaville x Ostine 11 par Hop).

**Le Salon du cheval d'Angers** a accueilli, pour la première fois, des chevaux Boulonnais du 11 au 13 novembre. L'occasion pour Mehdi Malim, accompagné de JAVA DE LA FORGE (Oslo 85 x Listonne du Prieure par Urus), JOYEUSE DE LA FORGE (Oslo 85 x Eurasie des Tilleuls par Omega de la Lys), ALICE 62 (Nicos 4 x Maya 119 par Harpagon 2) et de CHANCE 3 (Nicos 4 x Toscane 34 par Ocean 108), de présenter le menage au cordeau et la polyvalence des Boulonnais.

# LE CONTRAT D'ÉLEVAGE "MAINTIEN DE LA BIODIVERSITÉ"



## UNE AIDE MAJEURE POUR L'ÉLEVAGE DES CHEVAUX BOULONNAIS ET TRAIT DU NORD !

Dans le cadre du Plan de sauvegarde et de valorisation, un dispositif d'encouragements à la naissance et à l'élevage des poulains Boulonnais et Trait du Nord a été créé en 2010 par la Région Nord-Pas de Calais en partenariat avec le Syndicat hippique Boulonnais et le Syndicat d'élevage du cheval Trait du Nord. Il se justifiait par la diminution préoccupante du nombre de naissances de ces deux races. Ce contrat d'élevage dénommé «**Maintien de la Biodiversité**» avait été adopté également par la Région Picardie en 2012.

A l'occasion du vote d'un quatrième Plan de sauvegarde et de valorisation du cheval Boulonnais et du Trait du Nord (PSV n°4) pour la période de 2023-2026, ce contrat a été revu et approuvé par la Région Hauts-de-France. Selon les nouvelles modalités, les aides seront versées pour tout poulain éligible, né et immatriculé du 1er janvier 2023 au 31 décembre 2026.

Les éleveurs dont le lieu de domicile ou d'exploitation est situé dans une commune des Hauts-de-France, ou ailleurs en France s'ils ne sont éligibles à aucune autre aide locale ou nationale au titre de la préservation des races menacées, sont en mesure de solliciter 3 primes :

- **à la naissance** : d'un montant de 500 € par poulain né et immatriculé, issu d'une jument inscrite au programme d'élevage et dont le propriétaire est adhérent au Syndicat de race ; une minoration de 100 € est appliquée aux poulains Boulonnais Livre B dont le coefficient de consanguinité est inférieur ou égal à 8 % ; une minoration de 200 € est appliquée aux poulains Boulonnais dont le coefficient de consanguinité est strictement supérieur à 8 %.

- **à 2 ans** : d'un montant de 200 € par cheval, inscrit au programme d'élevage, présenté en concours modèle et allures ou d'utilisation avec une note minimale du jury de 12/20 dans l'année de ses 2 ans et dont le propriétaire est adhérent au Syndicat de race. La prime est versée au propriétaire du cheval.

- **à 3 ans** : d'un montant de 300 € par cheval, inscrit au programme d'élevage présenté en concours modèle et allures avec approbation pour les mâles et mise à la reproduction pour les femelles ou d'utilisation avec une note minimale du jury de 12/20 dans l'année de ses 3 ans et dont le propriétaire est adhérent au Syndicat de race. La prime est versée au propriétaire du cheval. Pour les Trait du Nord, les chevaux approuvés « Facteur de Trait du Nord » l'année de leur 3 ans sont éligibles selon les mêmes conditions.

**Le demandeur devra compléter avant le 31 décembre de chaque année la demande de primes transmise par l'association nationale de race concernée et répondre de manière fine et exhaustive au formulaire de suivi des chevaux primés dans le cadre de ce contrat sous peine de ne pas percevoir les primes pour l'année considérée.**

Les primes seront attribuées selon un ordre défini jusqu'à épuisement de l'enveloppe annuelle. Ce dispositif vient compléter le dispositif européen d'aide aux races menacées tel que défini dans le cadre du Programme Régional de Développement Rural, en particulier sa mesure PRM, dont pourront continuer à bénéficier les éleveurs éligibles. Ce dispositif est soumis au règlement (CE) n°1408/2013 de la Commission du 18 décembre 2013, concernant l'application des articles 107 et 108 du traité CE aux aides de minimis dans le secteur de la production de produits agricoles et qui fixe un plafond aux aides nationales dont peuvent bénéficier les entreprises agricoles à 20 000 € par périodes de 3 années fiscales glissantes.

**La Région Hauts-de-France, ainsi que les deux Associations nationales de race, sont très attentives aux résultats obtenus pour la poursuite de ce contrat.**

Des informations complémentaires sur l'évolution des races sont disponibles au moyen de l'Observatoire régional des races et des acteurs.

# ESPACES NATURELS RÉGIONAUX ET SON CENTRE RÉGIONAL DE RESSOURCES GÉNÉTIQUES (CRRG) HAUTS-DE-FRANCE

Mission spécifique d'ENRx, composée de techniciens et ingénieurs spécialisés en agriculture et en agroécologie, l'équipe du CRRG rassemble autour d'elle plus de 80 partenaires scientifiques, techniques ou socioprofessionnels, en région, en France et en Europe, qui ont en commun la volonté de préserver et de valoriser les variétés fruitières, légumières, céréalières cultivées et les races locales domestiques issues de la région Hauts-de-France. Au niveau national, le CRRG est reconnu « Gestionnaire de collections de ressources fruitières et légumières pour l'agriculture et l'alimentation » (JORF n°0021 du 26 janvier 2022).



Depuis sa création en 1985, le CRRG s'attache à conserver et valoriser le patrimoine vivant agricole des Hauts-de-France. Avec cette initiative, la Région Hauts-de-France a été l'une des premières en France à s'investir de manière durable dans le domaine de la préservation et la valorisation des ressources génétiques cultivées et domestiquées.

Les Hauts-de-France ont toujours été une grande région agricole de polyculture-élevage et de maraîchage. Le travail d'inventaire et de collecte engagé depuis plus de 35 ans a permis au CRRG de rassembler plus de 1 700 variétés anciennes de fruits, plus de 250 souches locales de plantes potagères. Cette grande diversité se retrouve aussi dans le domaine animal.

Producteurs, maraîchers, arboriculteurs, éleveurs sont aussi les acteurs mobilisés avec le CRRG pour agir sur notre patrimoine vivant et sur la valorisation des produits, notamment dans des marques collectives ou dans des signes de qualité.

## LE PATRIMOINE ANIMAL DES HAUTS-DE-FRANCE

La région Hauts-de-France est le berceau de 25 races dont 5 encore présentes en exploitations agricoles de nos jours : les races équine Boulonnaise et Trait du Nord, les races bovines Bleue du Nord et Rouge Flamande et la race ovine Boulonnaise. Ces races locales ont bien failli disparaître de notre bestiaire régional ! Le CRRG s'attelle à les sauvegarder et à travailler avec les éleveurs à leurs débouchés économiques.

A découvrir sur : <https://www.enrx.fr/crrg/patrimoine-animal/>



### ENRx - Siège

6 rue du Bleu Mouton  
59000 LILLE  
+ 33(0)3 20 12 89 12  
contact@enrx.fr

### ENRx - CRRG Hauts-de-France

Ferme du Héron,  
chemin de la Ferme Lenglet  
59650 VILLENEUVE D'ASCQ  
+33(0)3 20 67 03 51  
crrg@enrx.fr

## Agiissons ensemble pour conserver notre patrimoine régional

Le changement des pratiques agricoles et l'évolution des modes de consommation réduisent fortement la gamme de variétés de fruits et de légumes disponible. Les productions traditionnelles locales restent rares. Les races régionales restent à faible effectif et menacées. Chacun à son niveau, peut et doit jouer un rôle pour faire vivre nos patrimoines !





# SYNDICAT HIPPIQUE BOULONNAIS

**CRÉÉ EN 1886 LE SYNDICAT HIPPIQUE BOULONNAIS (SHB) A ÉTÉ AGRÉÉ LE 16 OCTOBRE 2018 COMME ORGANISME NATIONAL DE SÉLECTION POUR LA RACE ÉQUINE BOULONNAISE CONFORMÉMENT AUX NOUVELLES RÉGLEMENTATIONS NATIONALES ET EUROPÉENNES.**

Ainsi, il se doit d'assurer un certain nombre de missions réglementaires, à savoir :

- regrouper les éleveurs et en assurer la représentation,
- déterminer la politique d'amélioration génétique et de sélection de la race,
- opérer la sélection des équidés,
- élaborer et conduire, en lien avec l'IFCE et le Centre régional de ressources génétiques des Hauts-de-France, un programme d'élevage,
- mettre en œuvre le Plan de sauvegarde et de valorisation du cheval Boulonnais et du Trait du Nord 2023-2026,
- représenter le livre généalogique à la Commission du livre généalogique des races françaises de chevaux de trait,
- organiser ou contribuer à l'organisation de concours d'élevage ou de manifestations susceptibles d'aider au développement de la race,
- promouvoir la race,
- ...

Véritable lien promotionnel entre les éleveurs, les instances régionales, nationales et le public, le SHB vous aide dans vos démarches et représente au mieux vos intérêts.

L'adhésion au SHB (30€ par an) vous permet de recevoir nos bulletins trimestriels d'information « Ligne de trait » ainsi que l'annuaire des étalons, de participer aux diverses formations proposées tout au long de l'année et de prendre part à la vie de l'association mais également de bénéficier du contrat d'élevage « Maintien de la Biodiversité » pour les éleveurs résidant en France.

Chez le Boulonnais, comme dans de nombreuses autres races de chevaux de trait, la moyenne d'âge des éleveurs est élevée, et leur relève n'est pas toujours assurée. Il paraît donc indispensable de sauvegarder, d'une part, les chevaux, avec le maximum de leur diversité génétique, et d'autre part, le savoir-faire des éleveurs. Ce sont ces éléments qui servent de fil conducteur au programme d'élevage dont les objectifs sont déclinés comme suit :

- conforter et développer les débouchés,
- conserver et sélectionner la race,
- améliorer la communication et la promotion autour de la race.

**La pérennité de la race est l'enjeu de tous, et c'est ensemble que nous sauverons le cheval Boulonnais. Mobilisons-nous, apportons tous notre soutien à cette cause patrimoniale !**

Pour plus d'informations, n'hésitez pas à nous contacter

**SYNDICAT HIPPIQUE BOULONNAIS**

Maison du Cheval Boulonnais - 1212 avenue Henri Mory

62830 SAMER – [www.le-boulonnais.com](http://www.le-boulonnais.com)

Tél. 03 21 91 50 71 - [contact@le-boulonnais.com](mailto:contact@le-boulonnais.com)

# ASSOCIATION POUR LA PROMOTION DU CHEVAL BOULONNAIS



Siège social  
Maison du Cheval Boulonnais  
1212 avenue Henri Mory - 62830 Samer

L'A.P.C.B est une association ayant pour but essentiel la promotion du Cheval Boulonnais, pour sa sauvegarde comme race équine et aussi en tant que patrimoine vivant de la région Nord - Pas de Calais. Ceci, en organisant ou en participant à des activités sportives ou non mettant en avant l'histoire du Cheval Boulonnais et celle des hommes et femmes qui l'accompagnaient et l'accompagnent toujours. A travers ces activités, l'A.P.C.B veut démontrer à un public le plus large possible que le Cheval est et reste un maillon indispensable de la protection de l'environnement.

## LES AMBITIONS DE L'ASSOCIATION

A travers ses activités, l'APCB entend porter 4 valeurs essentielles :

- son engagement à la défense d'un patrimoine animal et avec lui l'histoire sociale, humaine et culturelle régionale qu'il véhicule.
- sa détermination à participer à la défense de l'environnement et au développement durable. En effet, le cheval revient en force dans certaines activités humaines (ramassage spécialisé des ordures ménagères, transports scolaires ruraux, débardage forestier, ...) et l'APCB par des actions de formation peut se positionner sur ces créneaux s'appuyant sur les compétences reconnues de certains de ses membres.
- son appartenance au monde rural des régions Nord - Pas de Calais - Picardie d'où une grande partie des éleveurs adhérents de l'APCB sont issus et dont tous les utilisateurs sont très proches.
- obtenir des résultats lors des participations aux compétitions nationales et internationales afin de mettre en valeur le territoire et son emblématique cheval qu'est le Boulonnais.

Pour plus de renseignements, veuillez contacter :

**Étienne DELMER** au **06 78 56 43 61** ou par mail **[ap.cheval.boulonnais@gmail.com](mailto:ap.cheval.boulonnais@gmail.com)**



**PROMOUVOIR L'UTILISATION DU BOULONNAIS SOUS  
TOUTES SES FORMES EST L'ASSURANCE DE FAIRE  
PERDURER L'ÉLEVAGE.**

# La Maison du Cheval Boulonnais



## Un équipement au service de la préservation et de la valorisation de la race

La Maison du Cheval Boulonnais est située à Samer (62) au cœur du berceau de la race. Cet équipement moderne et fonctionnel a été créé en 2020 par la Communauté de Communes de Desvres – Samer (CCDS) pour répondre au Plan de Sauvegarde et de Valorisation du Cheval Boulonnais (PSV). Elle abrite diverses installations équestres (écuries, paddocks, carrière en sable, carrière en herbe, manège couvert, ronds de longe), mais aussi un atelier de bourrellerie, un espace maréchalerie, un espace vétérinaire équin, un restaurant et une antenne de l'Office du Tourisme.

Gérée par la Communauté de Communes de Desvres – Samer, la Maison du Cheval Boulonnais regroupe entre ses murs différents acteurs publics et privés :

- Le Syndicat Hippique Boulonnais, organisme national de la race,
- L'association d'insertion professionnelle Atelier - Cré'Actif Biosol promeut le cheval Boulonnais au travail grâce à la traction sur leur espace de maraîchage et diverses activités à destination du public et des professionnels,
- L'association d'insertion professionnelle SAS Formation entretient les espaces verts, les installations équestres et les locaux,
- La bourrellerie de Chloé est spécialisée dans la fabrication d'articles équins en cuir et en réparation diverses,
- Jennifer Labriffe, vétérinaire équin, spécialisée dans la reproduction équine.
- Le restaurant « Le Chasse-Marée » est également un support d'insertion professionnelle pour l'association Cré'Actif.

## Le saviez-vous ?

La Maison du Cheval Boulonnais est le point de départ de certaines randonnées du territoire. Les promenades autour des prairies sont possibles tous les jours de la semaine (de 8h00 à 20h00). Pour plus d'information, veuillez contacter l'Office du Tourisme de la Communauté de Communes de Desvres – Samer au 03 21 92 09 09.

La Maison du Cheval Boulonnais accueille les grands événements de la race (La Route du Poisson, les concours nationaux des juments et des étalons, les entraînements pour le Salon de l'Agriculture, ..) et permet de faire découvrir ce « colosse en marbre blanc » lors des jours d'ouverture pendant la période estivale ou lors des manifestations publiques.

Vous pourrez retrouver les horaires d'ouverture de la Maison du Cheval Boulonnais et les manifestations publiques sur la page internet de la Communauté de Communes de Desvres – Samer et sur la page Facebook « Maison du Cheval Boulonnais ». Bien entendu, il est possible d'accéder aux services proposés par les acteurs publics et privés présents sur le site sous réserve de leurs horaires d'ouverture et de leurs disponibilités.

Maison du Cheval Boulonnais,  
1212 avenue Henri Mory - 62830 Samer  
maisonducheval@cc-desvressamer.fr



# GESTION GÉNÉTIQUE DE LA RACE BOULONNAISE

**LE TAUX DE CONSANGUINITÉ MOYEN DE LA POPULATION BOULONNAISE (CHEVAUX NÉS ENTRE 2016 ET 2020) EST ESTIMÉ À 4.97 %, CE QUI SOUS-ENTEND QUE CHAQUE INDIVIDU DE LA RACE EST PLUS OU MOINS AUJOURD'HUI ISSU DE COUSINS GERMAINS... AUJOURD'HUI, IL RESTE FONDAMENTAL DE RAISONNER LE CHOIX D'ACCOUPLEMENT DE VOTRE JUMENT AFIN D'OBTENIR UN POULAIN PRÉSENTANT UN COEFFICIENT DE CONSANGUINITÉ LE PLUS FAIBLE POSSIBLE !**

Pour cela, les éleveurs de chevaux Boulonnais disposent de plusieurs outils, consultables sur le site [www.ifce.fr](http://www.ifce.fr), permettant de raisonner les choix d'accouplement de leur(s) jument(s) pour lutter contre la consanguinité et préserver la diversité génétique de la race, à savoir :

- la connaissance de la généalogie des reproducteurs sur cinq générations,
- la liste des ancêtres majeurs de la race et leur importance chez un individu,
- la simulation de croisement avec le calcul du coefficient de consanguinité du produit à naître.

## 1. LA GÉNÉALOGIE DES INDIVIDUS

La consanguinité du produit à naître est fonction du lien de parenté existant entre la jument et l'étalon choisi. Un taux de consanguinité supérieur à 6 % peut devenir problématique pour un individu avec l'apparition de tares génétiques, la diminution de la fertilité, ... et doit être évité. Le tableau suivant précise les valeurs du coefficient de consanguinité d'un individu en fonction du lien de parenté de ses parents :

Lien de parenté entre les deux parents	Consanguinité du produit en %	Accouplement
Aucun ancêtre commun	0.00	Recommandé
Seulement un arrière grand-parent en commun	0.80	
Seulement un grand-parent en commun	3.12	Acceptable
Deux grands-parents en commun (cousins germains)	6.25	Déconseillé
Quatre grands-parents en commun (doubles cousins germains) ou un parent en commun (demi-frère et demi-sœur)	12.50	À éviter !
Deux parents en commun (frère et sœur) ou parent-enfant	25.00	

Aussi, il est nécessaire de vérifier le pedigree complet des reproducteurs pour connaître leurs éventuels liens de parenté et éviter toute consanguinité proche. Pour vous aider dans vos choix, les pedigrees des étalons Boulonnais approuvés pour la monte en 2023 sont présentés sur 4 générations.

Ceci vous permet de vérifier que le poulain à naître de l'accouplement de votre jument avec l'un de ces étalons n'a pas, autant que possible, d'ancêtre commun sur les 5 premières générations.

## 2. LES ANCÊTRES MAJEURS DE LA RACE

Il s'agit des chevaux qui ont été les plus utilisés comme reproducteurs et qui sont responsables d'une proportion élevée des gènes de la population raciale actuelle (Boulonnais nés entre 2016 et 2020) représentée par la contribution directe. Grâce à eux, on peut évaluer le niveau de diversité génétique d'une race. Dans certains cas, lorsque leur utilisation s'est révélée trop importante, il s'ensuit une augmentation sensible du taux moyen de consanguinité de la race. Dans le tableau ci-contre sont classés par ordre décroissant les 20 ancêtres majeurs de la race Boulonnaise. Ces 20 ancêtres sont responsables à eux seuls de près de 80 % de la part des gènes de la population active actuelle.

**Il est primordial de diversifier autant que possible les origines des poulains à naître, futurs reproducteurs de la race, en privilégiant les étalons issus des lignées les moins représentées et en variant autant que possible les étalons accouplés à une jument au cours de sa carrière de poulinière.**

Nom	Race	Sexe	Né(e) en	Père	Mère	GPM	Contribution directe en %
FRETHUN	BOUL	M	1949	BRILLANT	VIGILANTE	RAMSAY	13,6
OPERA	BOUL	M	1936	JUPITER	HIRONDELLE	-	12,3
QU'EN DITES VOUS	BOUL	M	1938	LABOR	DORA	ULYSSE	10,5
TRESOR	BOUL	M	1963	ONYX	LINOTTE	ESPOIR	7,5
ASTERIX	BOUL	M	1966	LAUIS	QUENOUILLE	FRETHUN	4,7
REINE D'OR	BOUL	F	1961	ESPOIR	LA BELLE	OPERA	3,3
BAROK DU VALOIS	AR	M	2006	PESAL	BALERINA	ARABAT	2,8
OSLO 85	BOUL	M	2002	KHEOPS 4	COQUETTE	QUADRILLE	2,5
BRILLANTE	BOUL	F	1967	QUITUS	LURONNE	UGOLIN	2,2
SELECT	BOUL	M	1962	MINOS	LENINE	DOLLAR	2,1
NEVRON	BOUL	M	1979	UKASE DP	FANNIE	BOURGEOIS	1,9
PRINCE	BOUL	M	1981	BEAU SIRE	DINA	QUINAUD	1,9
NOICHOC	BOUL	M	2001	QUALBAN	ROYALE	HOP	1,9
ETOILE	BOUL	F	1970	VIVARIO	ALTESSE	LAUREAT	1,8
OH ALBAN	BOUL	M	1980	VOISIN	FLEUR	PORTO	1,5
SABINE	BOUL	F	1940	ESUS	LISETTE	VOUZIERIS	1,4
GOLIATH 2	BOUL	M	1994	PADIRAC	QUIQUINA	MAJESTUEUX	1,3
VALDEC DU MARAIS	BOUL	M	2009	MISTIC 5	QUACAHUETE	INGENIEUR	1,3
ESOPE	BOUL	M	1992	ARTABAN	TIZONNE	PIPOT	1,2
VICTOIRE	BOUL	F	1943	QU'EN DITES VOUS	OLGA M	JANUS	1,1

### 3. LA SIMULATION DE CROISEMENT AVEC CALCUL DU COEFFICIENT DE CONSANGUINITÉ DU PRODUIT À NAITRE

Un tableau indiquant le coefficient de consanguinité du produit à naître avec chacun des étalons approuvés est disponible sur demande auprès du SHB ou du CRRG pour chacune de vos juments. Ce tableau permet de classer les étalons en 4 catégories par ordre croissant de coefficient de consanguinité du produit à naître pour une jument considérée :

**1 - Recommandé – coefficient de consanguinité < 3** ce sont les étalons les moins apparentés à votre jument, ils doivent être utilisés en priorité. Les produits obtenus permettront de faire baisser le coefficient de consanguinité moyen de la race au plus vite. Les poulains mâles produits seront à considérer, en fonction de leur modèle et allures, pour la reproduction. Les pouliches produites auront un choix plus important d'étalons pour leurs futurs accouplements.

**2 - Acceptable – 3 < coefficient de consanguinité < 6** ce sont les étalons un peu apparentés à votre jument, ils peuvent être utilisés si aucun des étalons de la liste précédente ne vous satisfait. Les produits à naître auront a priori un grand-parent maternel et paternel en commun. Les produits obtenus permettront de faire baisser le coefficient de consanguinité moyen de la race.

**3 - Déconseillé – 6 < coefficient de consanguinité < 7** ce sont les étalons apparentés à votre jument, ils peuvent être accouplés avec votre jument dans la mesure où aucun des étalons des deux listes précédentes ne vous est accessible. Les produits à naître seront cousins germains et auront a priori deux grands-parents en commun. Dans ce cas, les poulains mâles produits ne pourront être approuvés que sur avis motivé de la Commission du stud-book. Les produits obtenus ne permettront pas de faire baisser le coefficient de consanguinité moyen de la race.

**4 - Fortement déconseillé – 7 < coefficient de consanguinité** ce sont les étalons très apparentés à votre jument, ils ne doivent pas être accouplés avec votre jument par choix mais par défaut si aucune autre possibilité n'existe. Vous devez toujours privilégier les étalons des trois catégories précédentes si vous en avez le choix. Les produits obtenus feront augmenter le coefficient de consanguinité moyen de la race.

**Vous pouvez donc sélectionner un étalon pour votre jument afin d'obtenir un poulain présentant le taux de consanguinité le plus faible possible.**

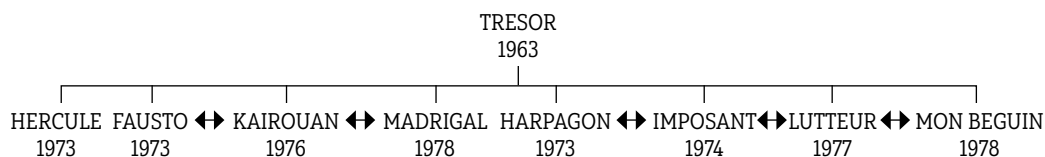
**Le montant de l'aide octroyée à la naissance dans le cadre du contrat de d'élevage « Maintien de la biodiversité » est conditionné au taux de consanguinité du poulain considéré (page 7).**

**N'HÉSITEZ PAS À DEMANDER LE TABLEAU D'ACCOUPEMENT DE VOS JUMENTS.**

# Lignées apparentées à TRESOR (1963)

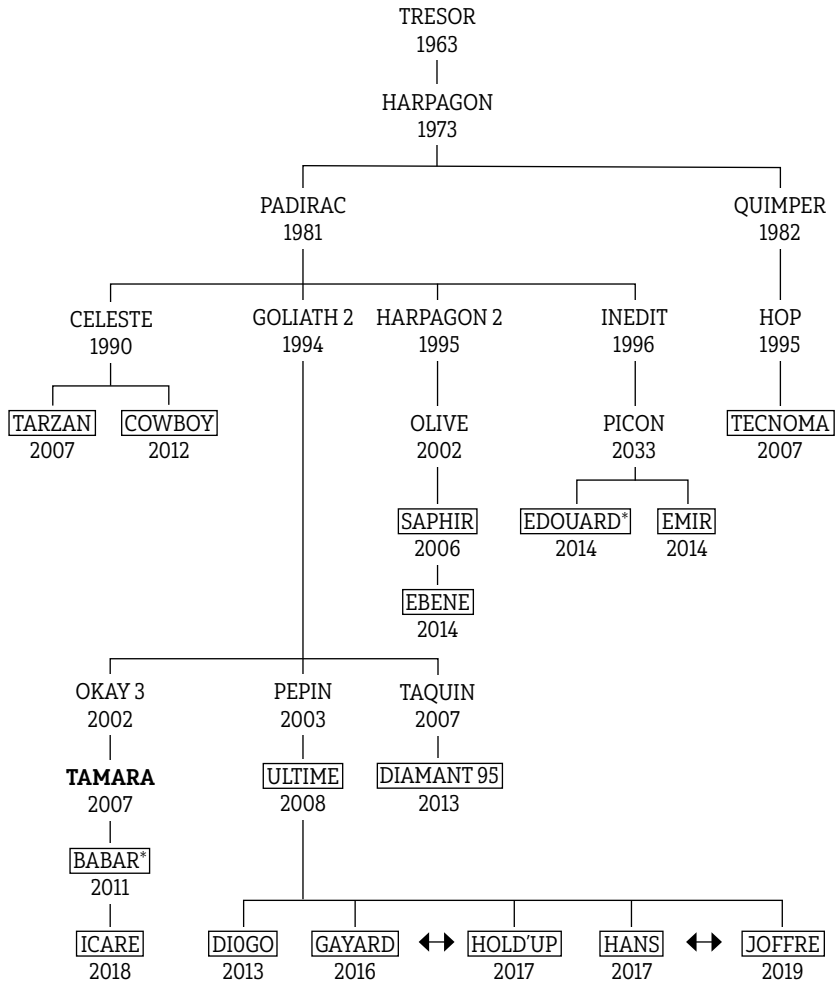
CLASSÉES EN FONCTION DE L'IMPORTANCE QU'ELLES REPRÉSENTENT ACTUELLEMENT DANS LA RACE

- 1 TRESOR rameau HARPAGON
- 2 TRESOR rameau MADRIGAL
- 3 LIGNÉES PEU COURANTES (TRESOR rameau IDEALE, TRESOR rameau KAIROUAN, et TRESOR rameau MON BEGUIN)



TRESOR, Champion des étalons en 1971 à Wimereux (62), appartenant à M. André Maquignon, éleveur à Wacquinghen (62). Cet étalon est le 4<sup>ème</sup> ancêtre de la race et est responsable de 7,5% des gènes de population Boulonnaise née entre 2016 et 2020.

## LIGNÉE TRÉSOR RAMEAU HARPAGON (73)



ENCADRÉ

: Etalons approuvés pour 2023



: Pleins frères

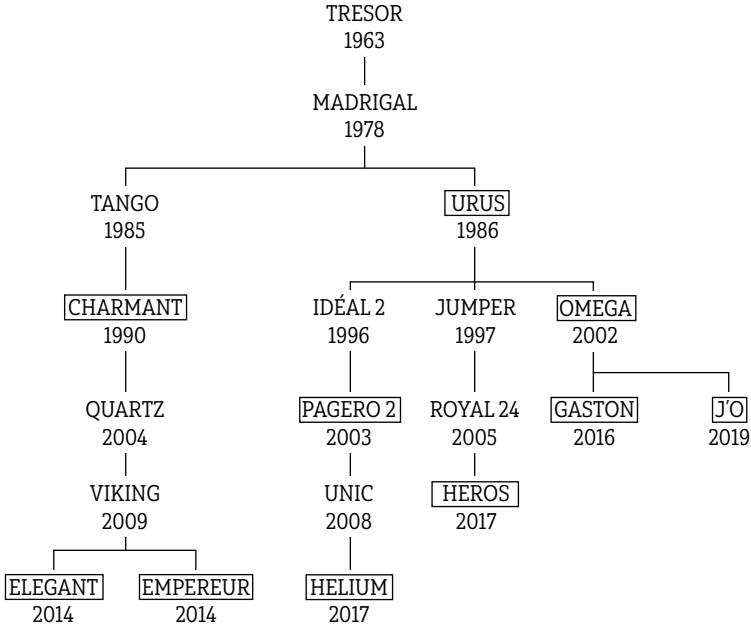
**EN GRAS**

: Renouvelé par l'intermédiaire d'une jument

\*

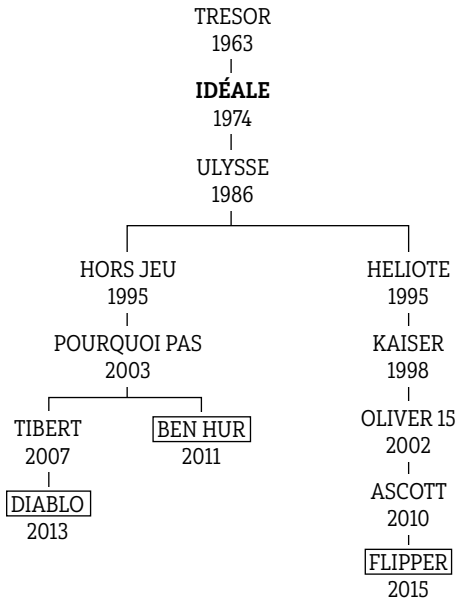
: Livre B

## LIGNÉE TRÉSOR RAMEAU MADRIGAL (78)



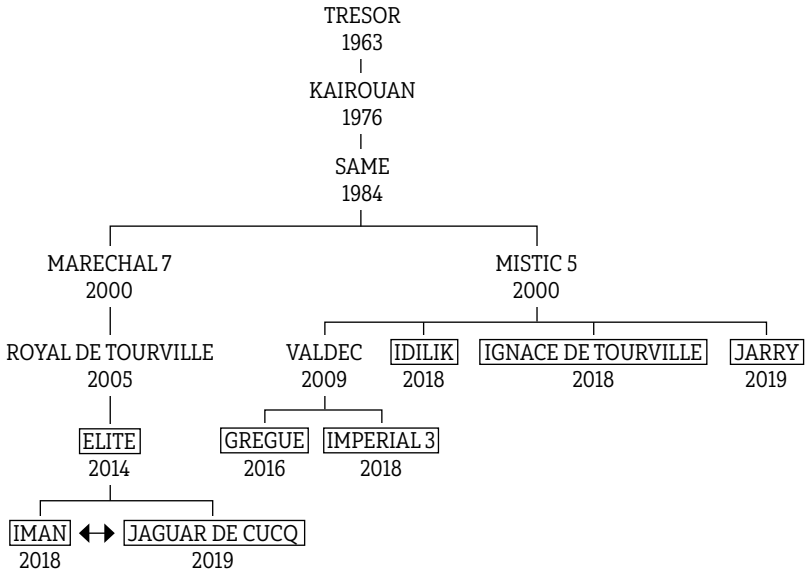
## Lignées TRESOR peu courantes

### LIGNÉE TRÉSOR RAMEAU IDÉALE (74)



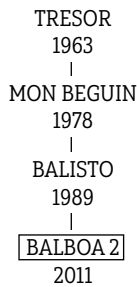


## LIGNÉE TRÉSOR RAMEAU KAIROUAN (76)



## LIGNÉE TRÉSOR RAMEAU MON BEGUIN (78)

### LIGNÉE ALEZANE



ENCADRÉ



EN GRAS

\*

: Etalons approuvés pour 2023

: Pleins frères

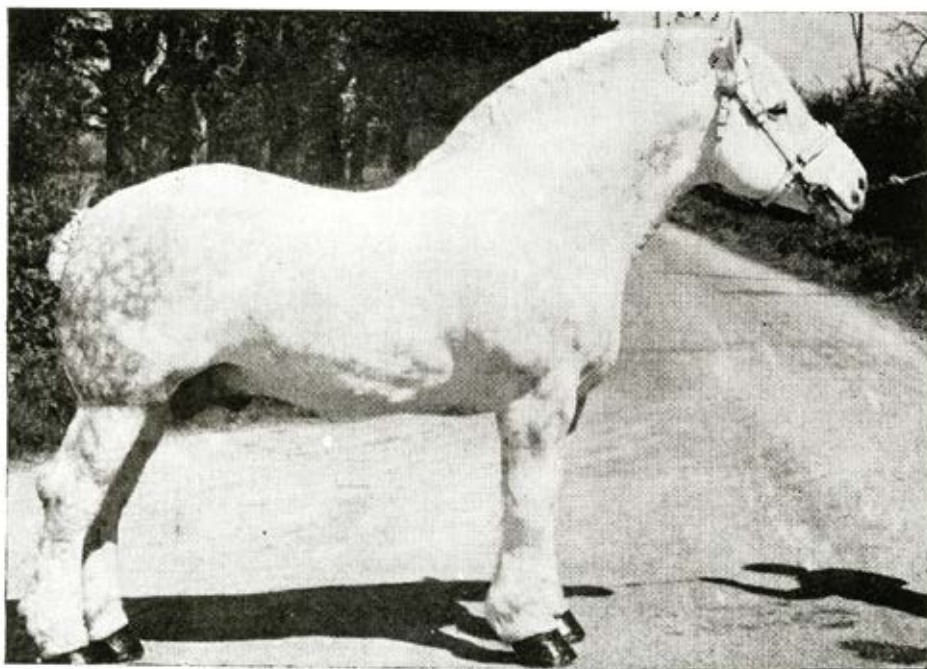
: Renouvelé par l'intermédiaire d'une jument

: Livre B

# Lignées apparentées à FRETHUN (1949)

CLASSÉES EN FONCTION DE L'IMPORTANCE QU'ELLES REPRÉSENTENT  
ACTUELLEMENT DANS LA RACE

- 1 FRETHUN-JEAN BART rameau NEVRON
- 2 FRETHUN rameau ASTERIX
- 3 FRETHUN-JEAN BART rameau NICIAS
- 4 FRETHUN rameau OCQUIGNY



## "FRÉTHUN" par *Brillant et Vigilante*

1er Prix des Etalons de 2 ans en 1951 - 1er Prix des Etalons de 3 ans en 1952 - 1er Prix des Etalons de 4 ans et plus en 1955 et en 1956 - Champion de la Race Boulonnaise en 1955 - Prix de Raceur en 1955, 56, 57, 58, 59, 60, 61, 62, 63 64 65 66 et 67  
Coupe Challenge en 1956, 1957, 1959 1960, 1961, 1962, 1963, 1964, 1965, 1966

FRETHUN, appartenait à M. Gérard Calais de NIELLES LES CALAIS (62), est le principal ancêtre majeur de la race, à lui seul il est responsable de 13,6% des gènes de la population Boulonnaise née entre 2016 et 2020.

ENCADRÉ



EN GRAS

\*

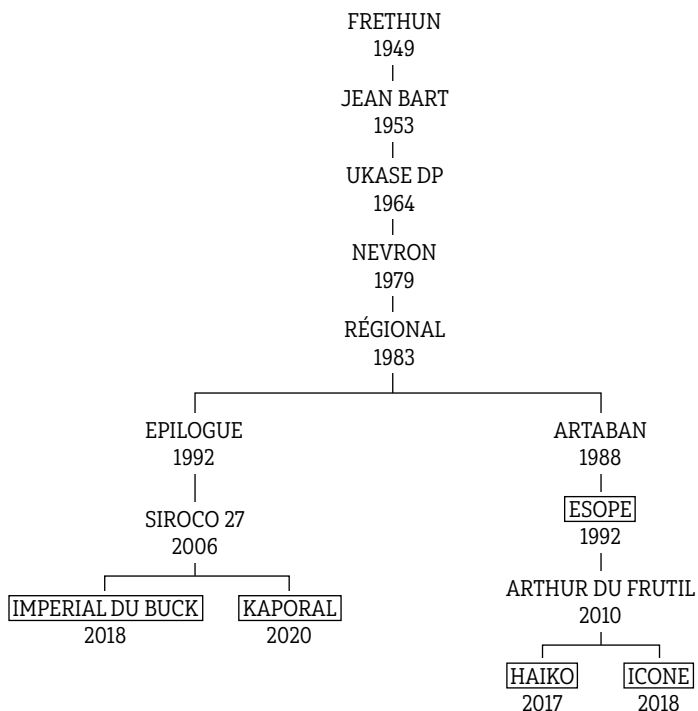
: Etalons approuvés pour 2023

: Pleins frères

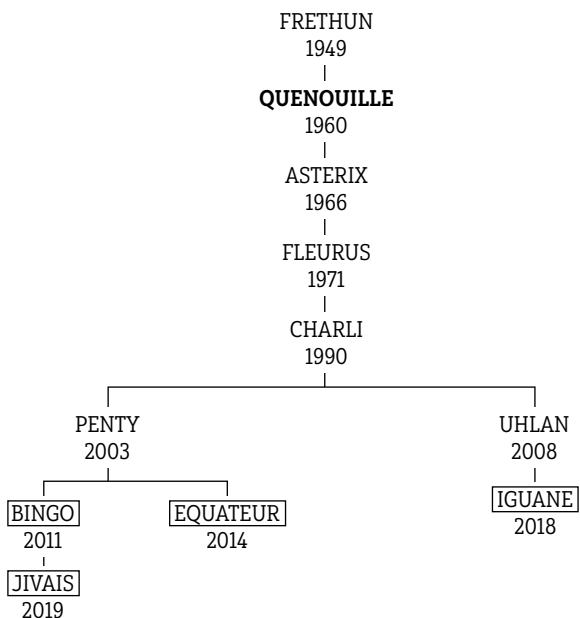
: Renouvelé par l'intermédiaire d'une jument

: Livre B

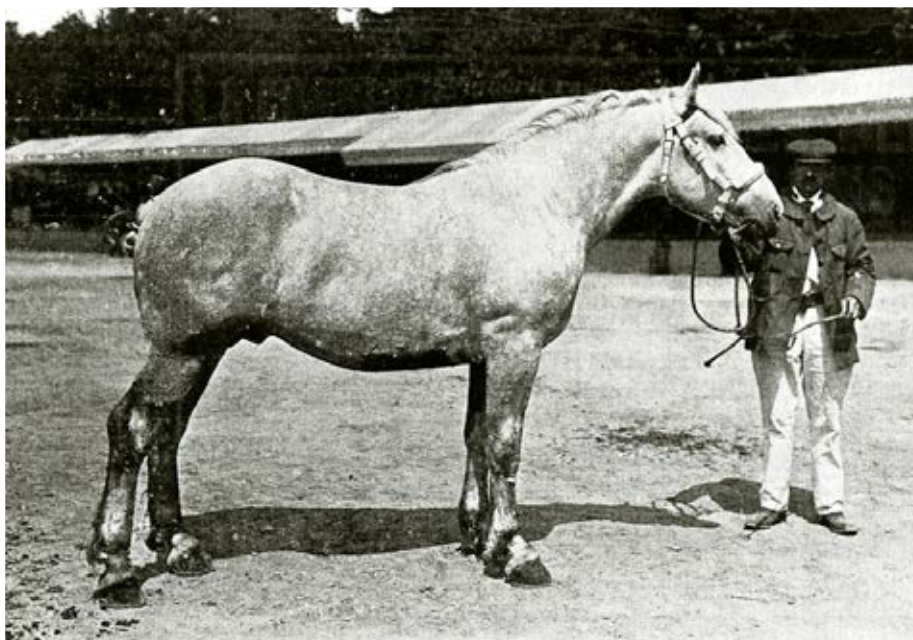
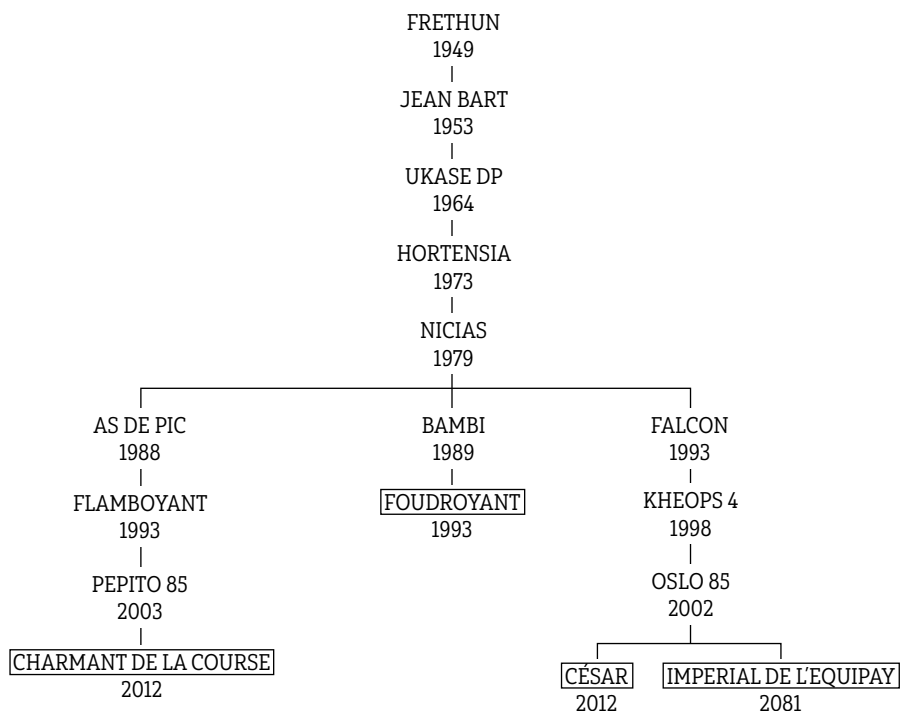
## LIGNÉE FRETHUN-JEAN BART RAMEAU NEVRON (79)



## LIGNÉE FRETHUN RAMEAU ASTÉRIX (66)

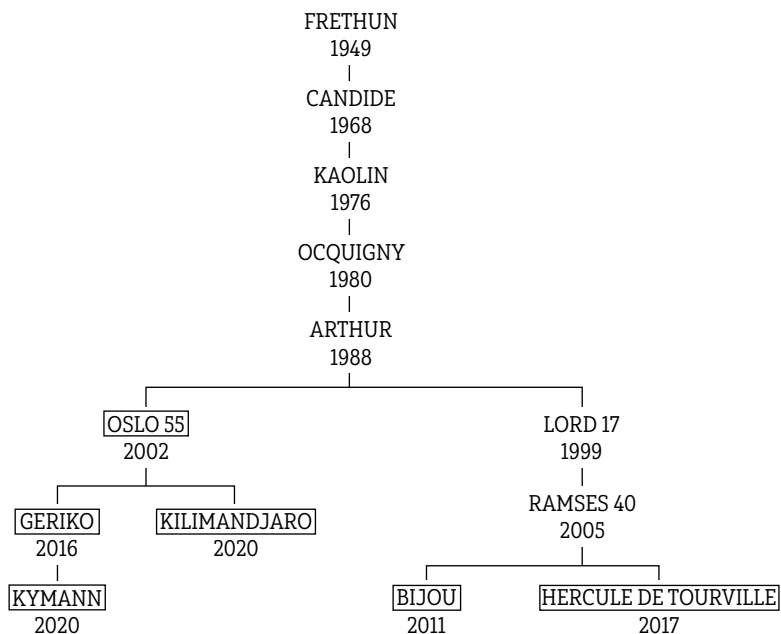


## LIGNÉE FRETHUN-JEAN BART RAMEAU NICIAS (79)



*Concours départemental de la race chevaline boulonnaise à Boulogne-sur-Mer, le 17 juillet 1907.  
Furnise par Tigre d'Estival et la Marquise à M. E. LE GENTIL, à Estival (Pas-de-Calais).*

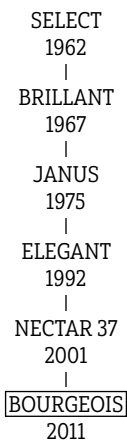
## LIGNÉE FRETHUN RAMEAU OCQUIGNY (80)



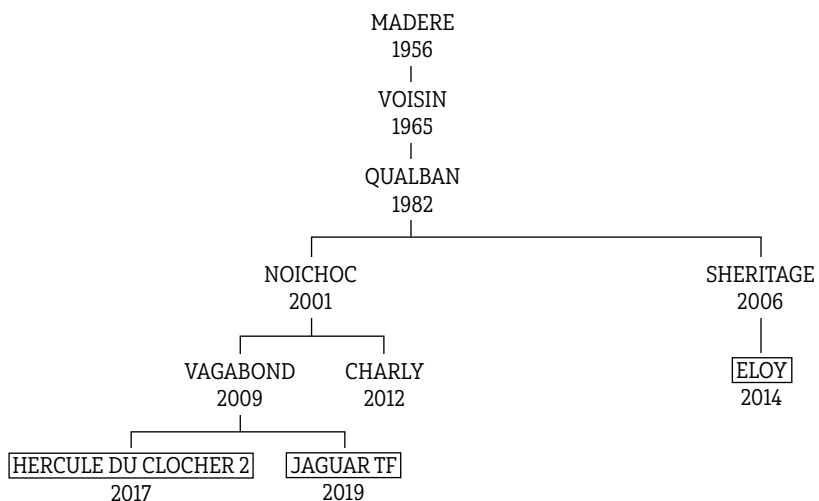
Présentation de « QU'EN DITES VOUS » par Gérard CALAIS de NIELLES LES CALAIS (62)

Cet étalon né en 1938 est le 3ème ancêtre majeur de la race et est responsable de 10,5% des gènes de la population Boulonnaise née entre 2016 et 2020.

## LIGNÉE SELECT (1962)



## LIGNÉE MADÈRE (1956)



**ENCADRÉ**

: Etalons approuvés pour 2023



: Pleins frères

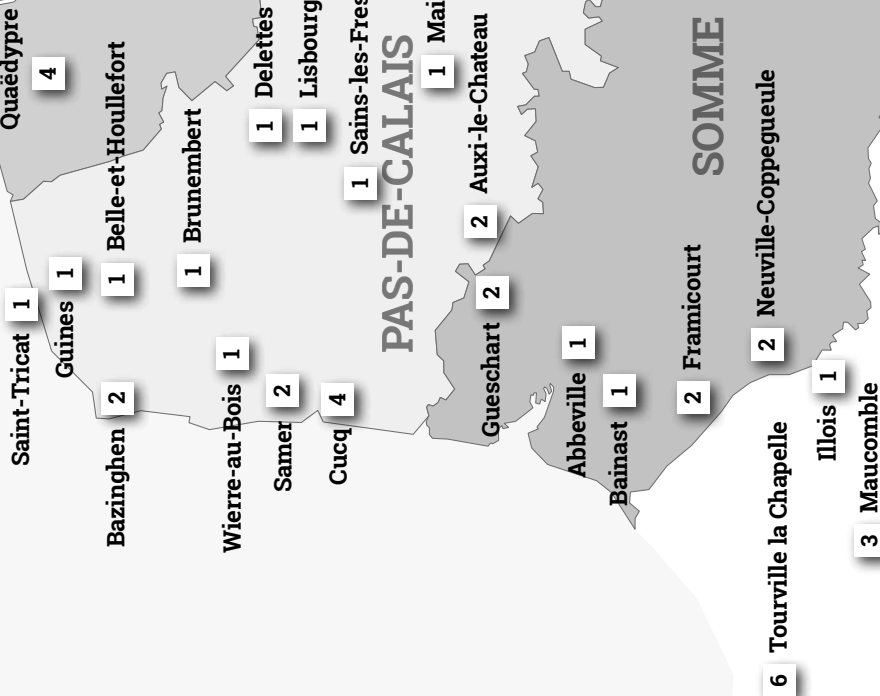
**EN GRAS**

: Renouvelé par l'intermédiaire d'une jument

\*

: Livre B

# LOCALISATION DES ÉTALONS BOULONNAIS EFFECTUANT LA MONTE EN 2023



<input type="checkbox"/>	Étalon privé
<b>1</b>	Nombre d'étalons

## AUTRES LOCALISATIONS DES ÉTALONS BOULONNAIS

Localisation	Nombre d'étalons
<b>EN FRANCE</b>	
Aubervilliers (93)	1
Royère-de-Vassivière (23)	1
<b>A L'ÉTRANGER</b>	
Rio (États-Unis)	2
Razlog (Bulgarie)	2

Il existe d'autres étalons Boulonnais qui ont été collectés et sont disponibles pour l'insemination artificielle avec de la semence congelée. Vous trouverez leur page ci-après.

Source : Centre Régional de Ressources Génétiques  
Cartographie : D2DPE / IGAS -SL-Février 2023





# LES 62 ÉTALONS APPROUVÉS

NOM	PROPRIÉTAIRE/EN STATION	VILLE	PAGE
BEN HUR DE BERNAVILLE	GENNRICH LYNN	MILACA MN (USA)	26
BIJOU DU LEU	CRE'ACTIF / MAISON DU CHEVAL BOULONNAIS	SAMER(62)	27
BINGO DE COLINCTHUN	PEUVION PHILIPPE	BAZINGHEN (62)	28
CÉSAR DE TOURVILLE	GENNRICH LYNN	MILACA MN (USA)	29
CHARLY DU MANOIR	LAPOSTOLLE NATHALIE	ILLOIS (76)	30
CHARMANT DE LA COURSE	PERRIN-DUBOSQUE CHLOÉ	AUBERVILLIERS (93)	31
COW BOY 8	COURQUIN GERARD	BRUNEMBERT (62)	32
DIABLO DU MONT LOUIS	SANTUNE CAMILLE	AUXI-LE-CHATEAU (62)	33
DIAMANT 95	DEBRUYNE CHRISTOPHE	QUAEDYPRE (59)	34
DIOGO DU MONT LOUIS	SANTUNE CAMILLE	AUXI-LE-CHATEAU (62)	35
EBENE DES FEES	BOUDARD STEPHANIE	MAUCOMBLE (76)	36
ELEGANT DE TOURVILLE	RIMBERT DIDIER	TOURVILLE LA CHAPELLE (76)	37
ELITE DE VIEF	BELART JEAN	CUCQ (62)	38
ELOY D'ILLOIS	BOUDARD STEPHANIE	MAUCOMBLE (76)	39
EMIR DU BONCOIN	DEBRUYNE CHRISTOPHE	QUAEDYPRE (59)	40
EMPEREUR DE TOURVILLE	RIMBERT DIDIER	TOURVILLE LA CHAPELLE (76)	41
EQUATEUR 9	ANSEL CAMILLE	DELETTES (62)	42
FLIPPER DE TACHINCOUR	LOUCHET DANIEL	WIERRE-AU-BOIS (62)	43
GASTON DE MONTIGNY	COURQUIN MICHEL	BRUNEMBERT (62)	44
GAYARD DE BERNARVILLE	RIMBERT DIDIER	TOURVILLE LA CHAPELLE (76)	45
GERIKO DU CYGNE	BELART JEAN	CUCQ (62)	46
GREGUE DES EAWYS	LEFEBVRE KEVIN	NEUVILLE-COPPEGUEULE (80)	47
HAIKO 12	DELATTRE LAURENT	BELLE-ET-HOULLEFORT (62)	48
HANS DE FLOURSIES	DESQUESNES JEAN-LUC	FLOURSIES (59)	49
HELIUM DU BONCOIN	DEBRUYNE NOÉMIE	QUAEDYPRE (59)	50
HERCULE DE TOURVILLE	RIMBERT DIDIER	TOURVILLE LA CHAPELLE (76)	51
HERCULE DU CLOCHER 2	LEBLOND DENIS	SAINS-LES-FRESSIN (62)	52
HEROS DE COLINCTHUN	WILLY JACOB	FRAMICOURT (80)	53
HOLD'UP DE BERNARVILLE	VAN SCHOOR PETER	TAMSE - BELGIQUE	54
ICARE DE L'HERMITAGE	DENGREVILLE LAURENT	ABBEVILLE (80)	55
ICONE DU BRIQUET	COURQUIN GERARD	BRUNEMBERT (62)	56
IDILIK DU CAMBRONNAIS	GRICOURT FABIEN	BAINAST (80)	57
IGNACE DE TOURVILLE	RIMBERT DIDIER	TOURVILLE-LA-CHAPELLE (76)	58
IGUANE DU BONCOIN	ALLIOTTE MANON	SAINT AUBERT (59)	59
IMAN DE LA FORET	BELART JEAN	CUCQ (62)	60
IMPERIAL 3	ALLIOTTE MANON	SAINT AUBERT (59)	61





# POUR 2023

NOM	PROPRIÉTAIRE/EN STATION	VILLE	PAGE
IMPERIAL DE L'EQUIPAY	LABIOIT NICOLAS	NISMES (BE)	62
J'O	MATTE JUSTINE	GUINES (62)	63
JAGUAR DE CUCQ	BELART JEAN	CUCQ (62)	64
JAGUAR TF	CRE'ACTIF / MAISON DU CHEVAL BOULONNAIS	SAMER (62)	65
JARRY DE TOURVILLE	RIMBERT DIDIER	TOURVILLE LA CHAPELLE (76)	66
JIVAS DE L'ECURIE	VASIL LEVSKI	RAZLOG (BG)	67
JOFFRE DE FLOURSIES	DESQUESNES JEAN-LUC	FLOURSIES (59)	68
KAPORAL 21	VASIL LEVSKI	RAZLOG (BG)	69
KILIMANDJARO DU CYGNE	PEUVION PHILIPPE	BAZINGHEN (62)	70
KYMANN DE SORRUS	BOUDARD STEPHANIE	MAUCOMBLE (76)	71
OMEGA DE LA LYS	BLONDEL PHILIPPE	LISBOURG (62)	72
SAPHIR DU FRUTIL	JACOB WILLY	FRAMICOURT (80)	73
TARZAN DE TACHINCOURT	DECOUILLE ROMAIN	SAINT TRICAT (62)	74
TECNOMA	GAEC DE TACHINCOURT	MAISNIL (62)	75
ULTIME DE BERNAVILLE	DETAPPE STÉPHANIE	BERNAVILLE (80)	76

## LIVRE B

BABAR DU MARAIS TER	URBAIN FRANCIS	GUESCHART (80)	78
EDOUARD 43	DEBRUYNE NOEMIE	QUAEDYPRE (59)	79

## INSEMINATION ARTIFICIELLE

BALBOA 2	SYNDICAT HIPPIQUE BOULONNAIS	SAMER (62)	81
BOURGOIS DE CUCQ	SYNDICAT HIPPIQUE BOULONNAIS	SAMER (62)	82
CHARMANT	SYNDICAT HIPPIQUE BOULONNAIS	SAMER (62)	83
CHARMANT DE LA COURSE	PERRIN-DUBOSQUE CHLOE	AUBERVILLIERS (93)	31
ELITE DE VIEF	BELART JEAN	CUCQ (62)	38
ESOPE	EARL MICHELON	ROSEY (71)	84
FOUDROYANT	SYNDICAT HIPPIQUE BOULONNAIS	SAMER (62)	85
IMPERIAL DU BUCK	SYNDICAT HIPPIQUE BOULONNAIS	SAMER (62)	86
OSLO 55	SYNDICAT HIPPIQUE BOULONNAIS	SAMER (62)	87
PAGERO 2	SYNDICAT HIPPIQUE BOULONNAIS	SAMER (62)	88
URUS	SYNDICAT HIPPIQUE BOULONNAIS	SAMER (62)	89

# BEN HUR DE BERNAVILLE

N° STUDBOOK B11030

LIGNEE TRESOR RAMEAU IDEALE

**NAISSEUR** : DETAPPE Eugène - BERNAVILLE (80)

**PROPRIÉTAIRE** : GENNRICH Lynn

8153 100th Ave

56353 MILACA MN - MINESOTA - USA

samsandgsplg@gmail.com

**PALMARÈS EN CONCOURS**

- 2<sup>ème</sup> - SAMER 2014 (3 ANS)

**ANNÉE D'APPROBATION** 2014



PHOTO  
2016

**ANNÉE DE NAISSANCE** 2011

**TAILLE** 1,68 M

**ROBE** Gris

**FILIACTION** CFA

POURQUOI PAS (03)	HORS JEU (95)	ULYSSE (86)	QU'EN DIRE (82)
		ESPERANCE (92)	IDEALE (74)
	DUCHESSA (91)	REGULUS VA (83)	UNIQUE (86)
		TULIPE (85)	BEAUTE (89)
		BANBI (89)	LOUSTIC (77)
		QUITTA (82)	KETTY VA (76)
NUANCE 9 (01)	FOUDROYANT (93)	UNIQUE (86)	HARPAGON (73)
		BEAUTE (89)	KALINE (76)
	ESPERANCE (92)	BANBI (89)	NICIAS (79)
		QUITTA (82)	ROSE D'HESMOND (83)
		UNIQUE (86)	HERCULE (73)
		BEAUTE (89)	GAMINE (72)
		PRINCE (81)	
		QUARANTE HEURES (82)	
		LUTTEUR (77)	
		QUITA (82)	

# BIJOU DU LEU

N° STUDBOOK

LIGNEE FRETHUN RAMEAU OCQUIGNY

**NAISSEUR** : CLATOT Jean-Luc - LES TROIS-PIERRES (76)

**PROPRIÉTAIRE** : CRE'ACTIF

**EN STATION** : Maison du Cheval Boulonnais

1212 Avenue Henri Mory - 62830 SAMER

Tél : 06 63 24 72 12

**PALMARÈS EN CONCOURS**

**ANNÉE D'APPROBATION** 2023



**ANNÉE DE NAISSANCE** 2011

**TAILLE**

**ROBE** Gris

**FILIATION**

RAMSES 40 (05)	LORD 17 (99)	ARTHUR (88)	OCQUIGNY (80)
		AURORE (88)	OBELINE (80)
	KERIDA 10 (98)	FISTON (93)	RIGOLO (83)
		FAUVETTE (93)	QUINOLINE (82)
			JANUS (75)
		BEAUTE (89)	
SCARLETTE 12 (06)	FISTON (93)	AS DE PIC (88)	JEAN BART (53)
		JANUS (75)	LURONNE (55)
	MARQUISE 87 (00)	BEAUTE (89)	PRINCE (81)
		CLIPON (90)	OMANE (80)
		AUBERGINE (88)	RIGOLO (83)
			QUINOLINE (82)
		SAME (84)	
		OLGA (80)	

# BINGO DE COLINCTHUN

N° STUDBOOK B11016

LIGNEE FRETUN RAMEAU ASTERIX

**NAISSEUR** : PEUVION Philippe  
**PROPRIÉTAIRE** : PEUVION Philippe  
 Hameau de Colincthun  
 99 chemin des Contils - 62250 BAZINGHEN  
 Tél : 03 21 92 89 71 - 06 87 71 82 06

**ANNÉE D'APPROBATION** 2014

## PALMARÈS EN CONCOURS

- 1<sup>er</sup> - SAMER 2014 (3 ANS)
- CHAMPION DES JEUNES ÉTALONS 2014
- 2<sup>ème</sup> - SAMER 2015 (4 ANS et +)
- 3<sup>ème</sup> - SAMER 2016 (4 et 5 ANS)
- 4<sup>ème</sup> - SAMER 2018 (5 ANS et +)
- 1<sup>er</sup> - SAMER 2019 (6 ANS ET +)
- CHAMPION DES ÉTALONS 2019
- 1<sup>er</sup> - COUPE CHALLENGE 2020
- 1<sup>er</sup> - COUPE CHALLENGE 2021
- 2<sup>ème</sup> - COUPE CHALLENGE 2022



**ANNÉE DE NAISSANCE** 2011

**TAILLE** 1,71 M

**ROBE** Gris

**FILIACTION** CFA

PENTY (03)	CHARLI (90)	FLEURUS (71)	ASTERIX (66)
		PRINCESSE (81)	ANTIGONE (66)
	KATTY 17 (98)	EPILOGUE (92)	BRILLANT II (67)
		ETOILE (92)	KATIA (76)
QUEEN DE COLINCTHUN (04)	URUS (86)	MADRIGAL (78)	REGIONAL (83)
		LIBELLULE (77)	UNE OPERETTE (86)
	IMPERIALE (96)	VAINQUEUR (87)	ULYSSE (86)
		BELLE VUE (89)	SUZE (84)
			TRESOR (63)
			BRILLANTE (67)
		ASTERIX (66)	
		DUCHESSE (69)	
		PRINCE (81)	
		OMANE (80)	

# CÉSAR DE TOURVILLE

N° STUDBOOK C12030

LIGNÉE FRETHUN-JEAN BART RAMEAU NICIAS

**NAISSEUR** : RIMBERT Didier - TOURVILLE-LA-CHAPELLE (76)

**PROPRIÉTAIRE** : GENNRICH Lynn  
8153 100th Ave - 56353 MILACA MN - MINESOTA - USA  
Tél : 03 21 91 50 71 - samsandgsplg@gmail.com

**PALMARÈS EN CONCOURS**

- 3<sup>ème</sup> - SAMER 2015 (3 ANS)

**ANNÉE D'APPROBATION** 2015



**ANNÉE DE NAISSANCE** 2012

**TAILLE**

**ROBE** Gris

**FILIATION** CFA

OSLO 85 (02)	KHEOPS 4 (98)	FALCON (93)	NICIAS (79)
			VANESSA (87)
	COQUETTE (90)	DEESSE (91)	SUBITO (86)
			TAMISE (85)
		QUADRILLE (82)	MON BEGUIN (78)
			NUIT DE CHINE (79)
ROXANE DE TOURVILLE (05)	MISTIC 5 (00)	SUSSIE (84)	JONGLEUR (75)
			ISABELLE (74)
	LEA 58 (99)	SAME (84)	KAIROUAN (76)
			NOISETTE (79)
		SUSSIE (84)	JONGLEUR (75)
			ISABELLE (74)
		FISTON (93)	JANUS (75)
			BEAUTE (89)
	HONGROISE (95)	BAMBOU (89)	
		ROSALIE (83)	

# CHARLY DU MANOIR

N° STUDBOOK C12024 | LIGNÉE MADÈRE

**NAISSEUR** : BOUBET Francis - CAMPIGNEULLES LES PETITES (62)  
**PROPRIÉTAIRE** : BOUCHER Thierry - Maucombe  
**EN STATION** : LAPOSTOLLE Nathalie  
 2 route de Formerie - 76390 ILLOIS  
 Tél : 02 35 94 63 98

**PALMARÈS EN CONCOURS**  
 - 5<sup>ème</sup> - SAMER 2015 (3 ANS)

**ANNÉE D'APPROBATION** 2015



PHOTO  
2015

**ANNÉE DE NAISSANCE** 2012 | **TAILLE** 1,67 M | **ROBE** Noir | **FILIATION** CFA

NOICHOC (01)	QUALBAN (82)	VOISIN (65)	MADÈRE (56)
		ETOILE (70)	FAUVETTE (71)
			SIRIUS QE (62)
	ROYALE (83)	HOP (73)	SOYEUSE (62)
			ASTERIX (66)
		JOYEUSE (75)	REINE D'OR (61)
KALIPSO 5 (98)	QUIMPER (82)	HARPAGON (73)	ESPOIR (70)
			UNIQUE (64)
	VANECA (87)	ETOILE (70)	TRESOR (63)
			VICTORIA (65)
		OH ALBAN (80)	VIVARIO (65)
			ALTESSE (66)
		SAHARA (84)	VOISIN (65)
			FLEUR (71)
	LOUSTIC (77)		
	FAUVETTE (71)		

# CHARMANT DE LA COURSE

N° STUDBOOK C12028

LIGNEE FRETUN - JEAN BART RAMEAU NICIAS

**NAISSEUR** : PECQUART Didier - HUCQUELIERS (62)

**PROPRIÉTAIRE** : PERRIN-DUBOSQUE Chloé

176 avenue Jean Jaurès

93300 AUBERVILLIERS

Tél : 06 87 89 59 91

**PALMARÈS EN CONCOURS**

- 3<sup>ème</sup> - SAMER 2014 (2 ANS)

**ANNÉE D'APPROBATION** 2014

**DISPONIBLE À L'INSÉMINATION**

■ En congelé en France et en Europe



PHOTO  
2019

**ANNÉE DE NAISSANCE** 2012

**TAILLE** 1,83 M

**ROBE** Gris

**FILIATION** CFA

PEPITO 85 (03)	FLAMBOYANT (93)	AS DE PIC (88)	NICIAS (79)
		RAYONNANTE (83)	GALANTE (72)
	JUNIE (97)	BAMBOU (89)	LASCARD (77)
		ROSALIE (83)	ETINCELLE (70)
		FLEURUS (71)	MADRIGAL (78)
		PRINCESSE (81)	ETOILE (70)
PRINCESSE DELA COURSE (03)	CHARLI (90)	URUS (86)	LOUSTIC (77)
		UNE DE MAI (86)	JUDITH (75)
	IDOLE (96)	FLEURUS (71)	ASTERIX (66)
		PRINCESSE (81)	ANTIGONE (66)
		URUS (86)	BRILLANT II (67)
		UNE DE MAI (86)	KATIA (76)
		MADRIGAL (78)	
		LIBELLULE (77)	
		PADIRAC (81)	
		RASKA (83)	

# COW BOY 8

N° STUDBOOK C12029

LIGNEE TRESOR RAMEAU HARPAGON

**NAISSEUR** : BAYARD Pascal - DOULLENS (80)

**PROPRIÉTAIRE** : COURQUIN Gérard

43 rue de la Brique - 62240 BRUNEMBERT

Tél : 06 13 99 61 90

## PALMARÈS EN CONCOURS

- 4<sup>ème</sup> - SAMER 2014 (2 ANS)
- 4<sup>ème</sup> - SAMER 2015 (3 ANS)
- 5<sup>ème</sup> - SAMER 2016 (4 ET 5 ANS)
- 3<sup>ème</sup> - SAMER 2019 (6 ANS ET +)
- 5<sup>ème</sup> - SAMER 2020 (6 ANS ET +)
- 5<sup>ème</sup> - SAMER 2021 (6 ANS ET +)

**ANNÉE D'APPROBATION** 2014



**ANNÉE DE NAISSANCE** 2012

**TAILLE** 1,72 M

**ROBE** Gris

**FILIACTION** CFA

CELESTE (90)	PADIRAC (81)	HARPAGON (73)	TRESOR (63)
		ALTESSE (66)	VICTORIA (65)
	TOURTERELLE (85)	NEVRON (79)	QUITUS (60)
		NATHALIE (79)	REINE D'OR (61)
			UKASE DP (64)
	KATE 6 (98)	CHARMANT (90)	TANGO (85)
ONA (80)			TRESOR (63)
SOVERAINE HOUVELIN (84)		JUVENAL (75)	IDEALE (74)
		ODILE D'HOVELIN (80)	MADRIGAL (78)
			MIGNONNE (78)
			KODAK (76)
		LISETTE (77)	
		ASTERIX (66)	
		DUCHESSE (69)	
		BEAU SIRE (67)	
		GENTILLE (72)	



# DIABLO DU MONT LOUIS

N° STUDBOOK D13032

LIGNÉE TRESOR RAMEAU IDEALE

**NAISSEUR** : SANTUNE Camille  
**PROPRIÉTAIRE** : SANTUNE Camille  
 34 route d'Amiens  
 62390 AUXI-LE-CHATEAU  
 Tél. : 06 20 84 38 38

## PALMARÈS EN CONCOURS

- 2<sup>ème</sup> - SAMER 2016 (3 ANS)
- 5<sup>ème</sup> - SAMER 2017 (4 ET 5 ANS)
- 2<sup>ème</sup> - SAMER 2018 (5 ANS ET +)
- 5<sup>ème</sup> - SAMER 2019 (6 ANS ET +)
- 2<sup>ème</sup> - SAMER 2021 (6 ANS ET +)

**ANNÉE D'APPROBATION** 2016

**A PARTICIPÉ AUX CONCOURS D'UTILISATION**



**ANNÉE DE NAISSANCE** 2013

**TAILLE** 1,65 M

**ROBE** Gris

**FILIATION** CFA

TIBERT DE BERNAVILLE (07)	POURQUOI PAS (03)	HORS JEU (95)	ULYSSE (86)
		DUCHESSE (91)	ESPERANCE (92)
	OCEANE 154 (02)	URUS (86)	REGULUS VA (83)
		HISTOIRE (95)	TULIPE (85)
OSTINE 11 (02)	HOP (95)	QUIMPER (82)	MADRIGAL (78)
		URBAINE (86)	LIBELLULE (77)
	BALLERINE (89)	PRINCE (81)	PADIRAC (81)
		TRATRA (85)	QUIQUINA (82)
			HARPAGON (73)
			ETOILE (70)
		NEVRON (79)	
		QUITA (82)	
		BEAU SIRE (67)	
		DINA (69)	
		MON JOLI (78)	
		ORGIE (80)	

# DIAMANT 95

N° STUDBOOK D13010

LIGNEE TRESOR RAMEAU HARPAGON

**NAISSEUR** : TASSART Francis - BELLEBRUNE (62)

**PROPRIÉTAIRE** : PATIN Michel Carol - RODOME (11)

**EN STATION** : DEBRUYNE Christophe

2710 RD 916 - 59380 QUAEDYPRE

Tél : 06 71 99 28 60

**PALMARÈS EN CONCOURS**

- 1<sup>er</sup> - SAMER 2015 (2 ANS GT)

**ANNÉE D'APPROBATION** 2015



PHOTO  
2015

**ANNÉE DE NAISSANCE** 2013

**TAILLE** 1,70 M

**ROBE** Gris

**FILIATION** CFA

TAQUIN DU CYGNE (07)	GOLIATH 2 (94)	PADIRAC (81)	HARPAGON (73)
		QUIQUINA (82)	ALTESSE (66)
	HOTESSE (95)	DIAMANT (91)	MAJESTUEUX (78)
		OMANE (80)	GAZELLE (72)
BEAU SIRE (67)		FLEURUS (71)	
HOTESSE (95)	PRINCE (81)	DINA (69)	OLGA (80)
		BRILLANT II (67)	KODAK (76)
	PRINCESSE (81)	KATIA (76)	JASMINE (75)
		SELECT (62)	JEAN BART (53)
		OLGA MM (58)	LURONNE (55)
		ULTRA LL (64)	QUINAUD (60)
FRIVOLE (71)	REINE D'OR (61)		

# DIOGO DU MONT LOUIS

N° STUDBOOK D13033

LIGNÉE TRESOR RAMEAU HARPAGON

**NAISSEUR** : SANTUNE Camille  
**PROPRIÉTAIRE** : SANTUNE Camille  
 34 route d'Amiens  
 62390 AUXI-LE-CHATEAU  
 Tél. : 06 20 84 38 38

## PALMARÈS EN CONCOURS

- 1<sup>er</sup> - SAMER 2016 (3 ANS)
- 5<sup>ème</sup> - SAMER 2018 (5 ANS et +)
- 4<sup>ème</sup> - SAMER 2019 (6 ANS et +)
- 3<sup>ème</sup> - SAMER 2020 (6 ANS et +)

**ANNÉE D'APPROBATION** 2016

**A PARTICIPÉ AUX CONCOURS D'UTILISATION**



**ANNÉE DE NAISSANCE** 2013

**TAILLE** 1,67 M

**ROBE** Gris

**FILIACTION** CFA

ULTIME DE BERNAVILLE (07)	PEPIN LA BULLE (03)	GOLIATH 2 (94)	PADIRAC (81)
		LA WIERROISE (99)	QUIQUINA (82)
	DIVINE (91)	REGULUS VA (83)	FILOU (93)
		KALINE (76)	URANIE (86)
REINE 179 (05)	JUMPER (97)	URUS (86)	LOUSTIC (77)
		EGLANTINE (92)	KETTY VA (76)
	NADIA 61 (01)	FLAMBOYANT (93)	QU'EN DIS TU (60)
		EVA (92)	MIGNONNE (56)
			MADRIGAL (78)
			LIBELLULE (77)
			UNIQUE (86)
			BERANGERE (89)
		AS DE PIC (88)	
		RAYONNANTE (83)	
		SUBITO (84)	
		REINE DU PLOUY (83)	

# EBENE DES FEES

N° STUDBOOK E14042 | LIGNEE TRESOR RAMEAU HARPAGON

**NAISSEUR** : JACOB Willy - FRAMICOURT (80)  
**PROPRIÉTAIRE** : BOUCHER Thierry - MAUCOMBLE (76)  
**EN STATION** : BOUDARD Stéphanie  
 121 rue de la Libération - 76680 MAUCOMBLE  
 Tél : 06 82 09 64 65

**ANNÉE D'APPROBATION** 2019



**ANNÉE DE NAISSANCE** 2014 | **TAILLE** 1,65 M | **ROBE** Noire | **FILIACTION** CFA

SAPHIR DU FRUTIL (06)	OLIVE BRIMEUSOIS (02)	HARPAGON 2 (95)	PADIRAC (81)
		BERGERE (89)	DAMOISELLE DEPS (91)
	PLEIADE PETIT HAUTIER (03)	ESOPE (92)	PREDEFIN (81)
		ISBA D'ABBECOURT (96)	TULIPE (85)
NESIS (01)	HERCULE (95)	PRINCE (81)	ARTABAN (88)
		AURORE (88)	TIZONNE (85)
	FANTASIA (93)	LOTUS (77)	SUBITO (84)
		SWANNY (84)	DEESSE (91)
			BEAU SIRE (67)
			DINA (69)
		PADIRAC (81)	
		SIRENE (84)	
		FESTIVAL (71)	
		FLICKA (71)	
		MALAGA (78)	
		KALINE (76)	

# ELEGANT DE TOURVILLE

N° STUDBOOK E14044

LIGNEE TRESOR RAMEAU MADRIGAL

**NAISSEUR** : RIMBERT Didier

**PROPRIÉTAIRE** : RIMBERT Didier

55 rue de la vierge

76630 TOURVILLE LA CHAPELLE

Tél : 02 35 83 59 26 - 06 82 00 53 13

## PALMARÈS EN CONCOURS

- 5<sup>ème</sup> - SAMER 2019 (4 ET 5 ANS)

- 4<sup>ème</sup> - SAMER 2020 (6 ANS et +)

- 3<sup>ème</sup> - SAMER 2021 (6 ANS et +)

- 1<sup>er</sup> - SAMER 2022 (6 ANS et +)

- CHAMPION DES ÉTALONS 2022

**ANNÉE D'APPROBATION** 2019



**ANNÉE DE NAISSANCE** 2014

**TAILLE** 1,67 M

**ROBE** Alezan

**FILIATION** CFA

VIKING ROSE DES VENTS (09)	QUARTZ DU BONCOIN (04)	CHARMANT (90)	TANGO (85)
		VIOLETTE (87)	ONA (80)
	KARMEN ROSE DES VENTS (98)	SUBITO (84)	OCQUIGNY (80)
		QUERIMA (82)	QUERELLE (82)
TARTINETTE DE TOURVIL (07)	MARECHAL 7 (00)	SAME (84)	CUPIDON (68)
		BERENICE (89)	OASIS (80)
		QUADRILLE (82)	KAIROUAN (76)
	COQUETTE (90)	SUSSIE (84)	HORTENSIA (73)
			KAIROUAN (76)
			NOISETTE (79)
		QUATER (82)	
		SULTANE (84)	
		MON BEGUIN (78)	
		NUIT DE CHINE (79)	
		JONGLEUR (75)	

# ELITE DE VIEF

N° STUDBOOK E14033

LIGNÉE TRESOR RAMEAU KAIROUAN

**NAISSEUR** : DEBAILLEUX Gilles - VIEFVILLERS (60)

**PROPRIÉTAIRE** : BELART Jean

283 rue Roger Salengro - 62780 CUCQ

Tél. : 06 83 54 04 14

## PALMARÈS EN CONCOURS

- 2<sup>ème</sup> - SAMER 2016 (2 ANS GT)
- 2<sup>ème</sup> - SAMER 2017 (3 ANS GT)
- 3<sup>ème</sup> - SAMER 2018 (4 ANS)
- 1<sup>ER</sup> - SAMER 2021 (6 ANS et +)
- CHAMPION DES ETALONS 2021
- 3<sup>ème</sup> - COUPE CHALLENGE 2022

**ANNÉE D'APPROBATION** 2016

## DISPONIBLE À L'INSÉMINATION

■ En congelé



**ANNÉE DE NAISSANCE** 2014

**TAILLE** 1,68 M

**ROBE** Alezan

**FILIACTION** CFA

ROYAL DE TOURVILLE (05)	MARECHAL 7 (00)	SAME (84)	KAIROUAN (76)
		BERENICE (89)	NOISETTE (79)
	COQUETTE (90)	QUADRILLE (82)	QUATER (82)
		SUSSIE (84)	SULTANE (84)
FAUVETTE (93)	REGULUS VA (83)	LOUSTIC (77)	MON BEGUIN (78)
		KETTY VA (76)	NUIT DE CHINE (78)
	URIELLE (86)	MOHICAN (78)	JONGLEUR (75)
		MA BLONDE (78)	ISABELLE (74)
			ASTERIX (66)
			REINE D'OR (61)
		BEUVREQUEN (67)	
		TULIPE MM (63)	
		ULTRA DM (64)	
		MARQUISE (56)	

# ELOY D'ILLOIS

N° STUDBOOK E14034 | LIGNÉE MADÈRE

**NAISSEUR** : LAPOSTOLLE Nathalie - ILLOIS (76)  
**PROPRIÉTAIRE** : BOUDARD Stéphanie  
 121 rue de la libération  
 76680 MAUCOMBLE  
 Tél. 06 82 09 64 65

**PALMARÈS EN CONCOURS**  
 - 2<sup>ème</sup> - SAMER 2016 (2 ANS PT)

**ANNÉE D'APPROBATION** 2016



**ANNÉE DE NAISSANCE** 2014 | **TAILLE** 1,61 M | **ROBE** Noire | **FILIATION** CFA

SHERITAGE DE HERIPRE (06)	QUALBAN (82)	VOISIN (65)	MADERE (56)		
		ETOILE (70)	FAUVETTE (49)		
	ETOILE (92)	OCQUIGNY (80)	SIRIUS QE (62)	SOYEUSE (62)	
			UTILE (86)	KAOLIN (76)	
		ESOPE (92)	ARTABAN (88)	IAPHO (74)	MON BEGUIN (78)
			TIZONNE (85)	PIVOINE (81)	REGIONAL (83)
UNIE DU FRUTIL (08)	NUANCE 19 (01)	BALISTO BP (89)	REINE D'OR (61)		
		FOLIE (93)	PIPOT (81)		
			TULIPE MM (63)	MON BEGUIN (78)	
				MARQUISE (56)	
			JANUS (75)		
			UTILE PB (86)		

# EMIR DU BONCOIN

N° STUDBOOK E14035

LIGNÉE TRESOR RAMEAU HARPAGON

**NAISSEUR** : DEBRUYNE Noémie  
**PROPRIÉTAIRE** : DEBRUYNE Christophe  
 2710 RD 916 - 59380 QUAEDYPRE  
 Tél : 06 71 99 28 60

## PALMARÈS EN CONCOURS

- 5<sup>ème</sup> - SAMER 2017 (3 ANS GT)
- 5<sup>ème</sup> - SAMER 2018 (4 ANS)
- 1<sup>er</sup> - SAMER 2019 (4 ET 5 ANS)
- 2<sup>ème</sup> - SAMER 2020 (6 ANS et +)
- 2<sup>ème</sup> - SAMER 2022 (6 ANS et +)

**ANNÉE D'APPROBATION** 2016



**ANNÉE DE NAISSANCE** 2014

**TAILLE** 1,77 M

**ROBE** Gris

**FILIACTION** CFA

PICON DU MARAIS (03)	INEDIT (96)	PADIRAC (81)	HARPAGON (73)
			ALTESSE (66)
	BELLINA (89)	UTOPIE (86)	PASSE PARTOUT (81)
			LIBELLULE (77)
		LUTTEUR (77)	TRESOR (63)
			VICTORIA (65)
NOVA DU BONCOIN (01)	ULYSSE (86)	SYLVANIE (84)	IMAN (74)
			OPERETTE (80)
	TURQUOISE (85)	QU'EN DIRE (82)	JUVENAL (75)
			HILDA (73)
		IDEALE (74)	TRESOR (63)
			REGENTE (61)
		PRINCE (81)	BEAU SIRE (67)
			DINA (69)
HORTENSIA (73)	UKASE DP (64)		
	SOYEUSE (62)		



# EMPEREUR DE TOURVILLE

N° STUDBOOK E14043

LIGNEE TRESOR RAMEAU MADRIGAL

**NAISSEUR** : RIMBERT Didier

**PROPRIÉTAIRE** : RIMBERT Didier

55 rue de la vierge

76630 TOURVILLE LA CHAPELLE

Tél : 02 35 83 59 26 - Tél : 06 82 00 53 13

## PALMARÈS EN CONCOURS

- 4<sup>ème</sup> - SAMER 2019 (4 et 5 ANS)

- 4<sup>ème</sup> - SAMER 2021 (6 ANS et +)

- 5<sup>ème</sup> - SAMER 2022 (6 ANS et +)

**ANNÉE D'APPROBATION** 2019



PHOTO  
2021

**ANNÉE DE NAISSANCE** 2014

**TAILLE** 1,66 M

**ROBE** Gris

**FILIACTION** CFA

VIKING ROSE DES VENTS (09)	QUARTZ DU BONCOIN (04)	CHARMANT (90)	TANGO (85)
		VIOLETTE (87)	ONA (80)
	KARMEN ROSE DES VENTS (98)	SUBITO (84)	OCQUIGNY (80)
		QUERIMA (82)	QUERELLE (82)
ALTESSE DE TOURVILLE (10)	OSLO 85 (02)	KHEOPS 4 (98)	CUPIDON (68)
		COQUETTE (90)	OASIS (80)
	ROXANE DE TOURVILLE (05)	MISTIC 5 (00)	KAIROUAN (76)
		LEA 58 (99)	HORTENSIA (73)
			FALCON (93)
			DEESSE (91)
		QUADRILLE (82)	
		SUSSIE (84)	
		SAME (84)	
		SUSSIE (84)	
		FISTON (93)	
		HONGROISE (95)	

# EQUATEUR 9

N° STUDBOOK E14034

LIGNÉE FRETUN RAMEAU ASTERIX

**NAISSEUR** : PEUVION Philippe - BAZINGHEN (62)

**PROPRIÉTAIRE** : ANSEL Camille

63 rue de Nielles - 62129 DELETTES

Tél : 06 79 65 24 46

**ANNÉE D'APPROBATION** 2016

## PALMARÈS EN CONCOURS

- 1<sup>er</sup> - SAMER 2016 (2 ANS GT)
- 1<sup>er</sup> - SAMER 2017 (3 ANS PT)
- CHAMPION DES JEUNES ÉTALONS 2017
- 2<sup>ème</sup> - SAMER 2018 (4 ANS)
- 2<sup>ème</sup> - SAMER 2019 (4 ET 5 ANS)
- 1<sup>er</sup> - SAMER 2020 (6 ANS ET +)
- CHAMPION DES ÉTALONS 2020
- 2<sup>ème</sup> - COUPE CHALLENGE 2021
- 1<sup>er</sup> - COUPE CHALLENGE 2022



**ANNÉE DE NAISSANCE** 2014

**TAILLE** 1,65 M

**ROBE** Gris

**FILIATION** CFA

PENTY (03)	CHARLI (90)	FLEURUS (71)	ASTERIX (66)
		PRINCESSE (81)	ANTIGONE (66)
	KATTY 17 (98)	EPILOGUE (92)	BRILLANT II (67)
		ETOILE (92)	KATIA (76)
			REGIONAL (83)
			UNE OPERETTE (86)
TULIPE DE COLINCTHUN (07)	HOP (95)	QUIMPER (82)	ULYSSE (86)
		URBAINE (86)	SUZE (84)
	OPALE 52 (02)	URUS (86)	HARPAGON (73)
		IMPERIALE (96)	ETOILE (70)
			NEVRON (79)
			QUITA (82)
			MADRIGAL (78)
			LIBELLULE (77)
		VAINQUEUR (87)	
		BELLE VUE (89)	

# FLIPPER DE TACHINCOUR

N° STUDBOOK F15015

LIGNEE TRESOR RAMEAU IDEALE

**NAISSEUR** : GAEC DE TACHINCOURT - MAISNIL (62)

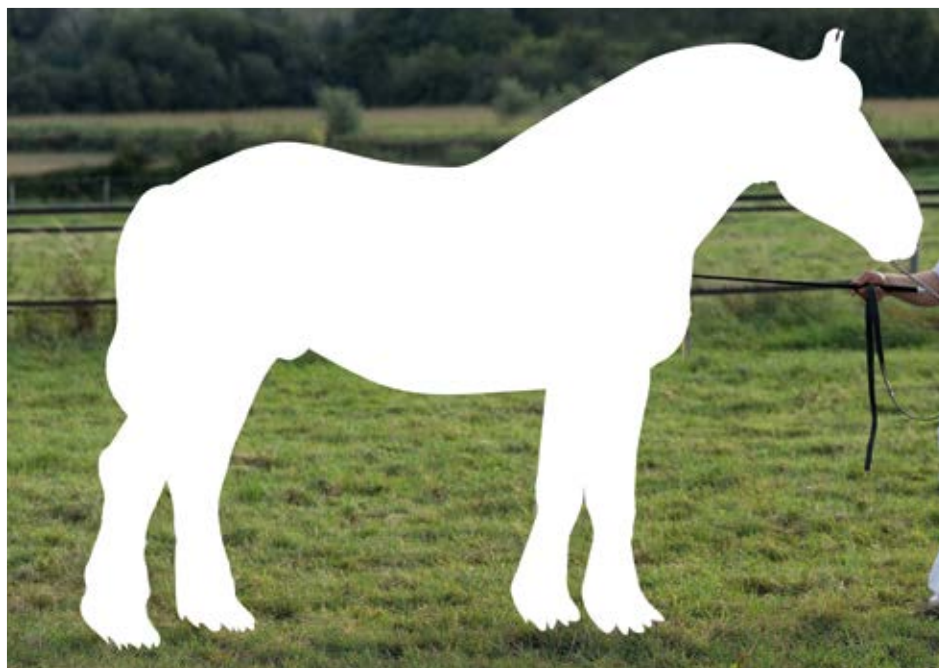
**PROPRIÉTAIRE** : LOUCHET Daniel

La Houssoye - BP 24

62830 WIERRE-AU-BOIS

Tél : 06 18 31 27 62

**ANNÉE D'APPROBATION** 2018



**ANNÉE DE NAISSANCE** 2015

**TAILLE**

**ROBE** Gris

**FILIATION** CFA

ASCOTT DU BOIS HURE (10)	OLIVER 15 (02)	KAISER 27 (98)	HELIOTE (95)
		DUCHESSA (91)	ESPERANCE (92)
	GELINOTTE PRIEURE (94)	URUS (86)	REGULUS VA (83)
		ROQUEPINE (83)	TULIPE (85)
			MADRIGAL (78)
			LIBELLULE (77)
JOYEUSE DES PRES (97)	BAMBOU (89)	MADRIGAL (78)	NEVRON (79)
		ETOILE (70)	NOISETTE (79)
	BAMBY (89)	RIGOLO (83)	TRESOR (63)
		ORELIE (80)	BRILLANTE (67)
			VIVARIO (65)
			ALTESSE (66)
			BEAU SIRE (67)
			JONQUILLE (75)
		HOP (73)	
		GAZELLE (72)	

# GASTON DE MONTIGNY

N° STUDBOOK G16025

LIGNEE TRESOR RAMEAU MADRIGAL

**NAISSEUR** : PRUVOST Pierre - AUCHY LES HESDIN (62)

**PROPRIÉTAIRE** : COURQUIN Michel

43 rue de la Brique - 62240 BRUNEMBERT

Tél : 03 21 87 00 82

**PALMARÈS EN CONCOURS**

- 2<sup>ème</sup> - SAMER 2020 (4 et 5 ANS)

**ANNÉE D'APPROBATION** 2020

**NE FAIT PAS LA MONTE PUBLIQUE**



**ANNÉE DE NAISSANCE** 2016

**TAILLE** 1,76 M

**ROBE** Gris

**FILIACTION** CFA

OMEGA DE LA LYS (02)	URUS (86)	MADRIGAL (78)	TRESOR (63)
		LIBELLULE (77)	BRILLANTE (67)
	PIVOINE (81)	HOP (73)	ASTERIX (66)
		DALIDA (69)	DUCHESSE (69)
			ASTERIX (66)
	BERENGERE 4 (11)	PILOU 38 (03)	GOLIATH 2 (94)
JADE (97)			ROMEO DE LA TURQUERI (61)
TORNADE 121 (07)		EPILOGUE (92)	REINE DES PRES (61)
		QU'ELLE EST BELLE (82)	PADIRAC (81)
			QUIQUINA (82)
			VAINQUEUR (87)
			PIVOINE (81)
			REGIONAL (83)
		UNE OPERETTE (86)	
		IMAN (74)	
		LAUREATE (77)	

# GAYARD DE BERNAVILLE

N° STUDBOOK G16024 | LIGNEE TRESOR RAMEAU HARPAGON

**NAISSEUR** : DETAPPE Stéphanie - BERNAVILLE (80)

**PROPRIÉTAIRE** : RIMBERT Didier

55 rue de la vierge

76630 TOURVILLE LA CHAPELLE

TÉL : 02 35 83 59 26 - 06 82 00 53 13

**PALMARÈS EN CONCOURS**

- 5<sup>ème</sup> - SAMER 2020 (4 ET 5 ANS)

- 2<sup>ème</sup> - SAMER 2021 (4 ET 5 ANS)

**ANNÉE D'APPROBATION** 2019



**ANNÉE DE NAISSANCE** 2016 | **TAILLE** 1,71 M | **ROBE** Gris | **FILIACTION** CFA

ULTIME DE BERNAVILLE (07)	PEPIN LA BULLE (03)	GOLIATH 2 (94)	PADIRAC (81)
		LA WIERROISE (99)	QUIQUINA (82)
	DIVINE (91)	REGULUS VA (83)	FILOU (93)
		KALINE (76)	URANIE (86)
			TRESOR (63)
OCEANE 154 (02)	URUS (86)	MADRIGAL (78)	LOUSTIC (77)
		LIBELLULE (77)	KETTY VA (76)
	HISTOIRE (95)	PADIRAC (81)	QU'EN DIS TU (60)
		QUIQUINA (82)	MIGNONNE (56)
			BRILLANTE (67)
			ASTERIX (66)
			DUCHESSE (69)
HARPAGON (73)			
ALTESSE (66)			
MAJESTUEUX (78)			
GAZELLE (72)			

# GERIKO DU CYGNE

N° STUDBOOK G16021

LIGNEE FRETHUN RAMEAU OCQUIGNY

**NAISSEUR** : MARCANT Pierre - ARNEKE (59)

**PROPRIÉTAIRE** : BELART Jean

283 rue Roger Salengro - 62780 CUCQ

TÉL. : 06 83 54 04 14

**PALMARÈS EN CONCOURS**

- 5<sup>ème</sup> - SAMER 2018 (2 ANS)

- 3<sup>ème</sup> - SAMER 2019 (3 ANS)

- 4<sup>ème</sup> - SAMER 2022 (6 ANS et +)

**ANNÉE D'APPROBATION** 2018



**ANNÉE DE NAISSANCE** 2016

**TAILLE** 1,67 M

**ROBE** Alezan

**FILIATION** CFA

OSLO 55 (02)	ARTHUR (88)	OCQUIGNY (80)	KAOLIN (76)
			IAPHO (74)
	FAROTTE (93)	OBELINE (80)	CASTOR (68)
			MIGNONNE (56)
		ULYSSE (86)	QU'EN DIRE (82)
			IDEALE (74)
OCEANE 26 (02)	GENTLEMAN (94)	GIRONDE (72)	ULTRA (64)
			ROSE (61)
	IMPERIALE (96)	BONAPARTE (89)	MADRIGAL (78)
			OPERETTE (80)
	QUARANTE HEURES (82)	MAJESTY (78)	HYLAS (73)
			UTILE MM (64)
		REGIONAL (83)	NEVRON (79)
			ONA (80)
		HARPAGON (73)	
		JENNY (75)	

# GREGUE DES EAWYS

N° STUDBOOK G16019

LIGNEE TRESOR RAMEAU KAIROUAN

**NAISSEUR** : BOUDARD Stephanie - MAUCOMBLE (76)

**PROPRIÉTAIRE** : LEFEBVRE Kevin

10 rue de la Rosière

80430 NEUVILLE-COPPEGUEULE

TÉL : 07 66 65 30 06 - 03 22 46 31 16

**PALMARÈS EN CONCOURS**

- 2<sup>ème</sup> - SAMER 2018 (2 ANS)

- 5<sup>ème</sup> - SAMER 2019 (3 ANS)

**ANNÉE D'APPROBATION** 2018



PHOTO  
2018

**ANNÉE DE NAISSANCE** 2016

**TAILLE** 1,68 M

**ROBE** Alezan

**FILIACTION** CFA

VALDEC DU MARAIS (09)	MISTIC 5 (00)	SAME (84)	KAIROUAN (76)
		SUSSIE (84)	NOISETTE (79)
	QUACAHUETE (04)	INGENIEUR (96)	JONGLEUR (75)
		IMPERIAL (96)	ISABELLE (74)
			PRINCE (81)
			DUCHESSE (91)
LUISANE (99)	QUALBAN (82)	VOISIN (65)	REGIONAL (83)
		ETOILE (70)	REINE DE L'AA (83)
	ROYALE (83)	HOP (73)	MADERE (56)
		JOYEUSE (75)	FAUVETTE (49)
			SIRIUS QE (62)
			SOYEUSE (62)
			ASTERIX (66)
			REINE D'OR (61)
		ESPOIR (70)	
		UNIQUE (64)	

# HAIKO 12

N° STUDBOOK H17016

LIGNEE FRETHUN-JEAN BART RAMEAU NEVRON

**NAISSEUR** : DELATTRE Laurent  
**PROPRIÉTAIRE** : DELATTRE Laurent  
 1076 route d'Houllefort  
 62142 BELLE-ET-HOULLEFORT  
 Tél : 06 14 87 17 54

**PALMARÈS EN CONCOURS**

- 5<sup>ème</sup> - SAMER 2020 (3 ANS)

**ANNÉE D'APPROBATION** 2020



**ANNÉE DE NAISSANCE** 2017

**TAILLE** 1,73 M

**ROBE** Gris

**FILIACTION** CFA

ARTHUR DU FRUTIL (10)	ESOPE (92)	ARTABAN (88)	REGIONAL (83)
		TIZONNE (85)	REINE D'OR (61)
	NUANCE 19 (01)	BALISTO BP (89)	PIPOT (81)
		FOLIE (93)	TULIPE MM (63)
CAROLE 8 (12)	SUPREME 3 (06)	OSWALD 4 (02)	MON BEGUIN (78)
		GIROFLEE (94)	MARQUISE (56)
	SELENE DU QUESNOT (06)	OKAY 3 (02)	JANUS (75)
		HOTESSE (95)	UTILE PB (86)
			FILOU (93)
			ISLY (96)
		PADIRAC (81)	
		URANIE (86)	
		GOLIATH 2 (94)	
		IDA (96)	
		PRINCE (81)	
		REINE D'OR II (83)	



# HANS DE FLOURSIES

N° STUDBOOK H17013

LIGNEE TRESOR RAMEAU HARPAGON

**NAISSEUR** : DESQUESNES Jean-Luc  
**PROPRIÉTAIRE** : DESQUESNES Jean-Luc  
 6 Place de l'église - 59440 FLOURSIES  
 Tél : 03 27 57 80 60

**PALMARÈS EN CONCOURS**  
 - 5<sup>ème</sup> - SAMER 2021 (4 et 5 ANS)

**ANNÉE D'APPROBATION** 2019



**ANNÉE DE NAISSANCE** 2017

**TAILLE** 1,65 M

**ROBE** Gris

**FILIATION** CFA

<b>ULTIME DE BERNAVILLE (07)</b>	<b>PEPIN LA BULLE (03)</b>	<b>GOLIATH 2 (94)</b>	<b>PADIRAC (81)</b>
		<b>LA WIERROISE (99)</b>	<b>QUIQUINA (82)</b>
	<b>DIVINE (91)</b>	<b>REGULUS VA (83)</b>	<b>FILOU (93)</b>
		<b>KALINE (76)</b>	<b>URANIE (86)</b>
		<b>RIGOLO (83)</b>	<b>LOUSTIC (77)</b>
	<b>REINE DE LA BRIAMERIE (05)</b>	<b>KASIMIR 18 (98)</b>	<b>DIANA (91)</b>
<b>LUTTEUR (77)</b>			<b>QU'EN DIS TU (60)</b>
<b>BANANE (89)</b>		<b>OLIVE (80)</b>	<b>MIGNONNE (56)</b>
			<b>BEAU SIRE (67)</b>
			<b>JONQUILLE (75)</b>
			<b>PRINCIER (81)</b>
		<b>RAYMONDA (83)</b>	
		<b>TRESOR (63)</b>	
		<b>VICTORIA (65)</b>	
		<b>DIOR (69)</b>	
		<b>LAUREATE (77)</b>	

# HELIUM DU BONCOIN

N° STUDBOOK H17008

LIGNEE TRESOR RAMEAU MADRIGAL

**NAISSEUR** : DEBRUYNE Noémie  
**PROPRIÉTAIRE** : DEBRUYNE Christophe  
 2710 RD 916 - 59380 QUAEDYPRE  
 TÉL : 06 71 99 28 60

## PALMARÈS EN CONCOURS

- 2<sup>ème</sup> - SAMER 2019 (2 ANS)
- 1<sup>er</sup> - SAMER 2020 (3 ANS)
- 1<sup>er</sup> - SAMER 2021 (4 et 5 ANS)
- 4<sup>ème</sup> - SAMER 2022 (4 et 5 ANS)

**ANNÉE D'APPROBATION** 2019



**ANNÉE DE NAISSANCE** 2017

**TAILLE** 1,66 M

**ROBE** Gris

**FILIATION** CFA

UNIC DE COLINCTHUN (08)	PAGERO 2 (03)	IDEAL 2 (96)	URUS (86)
		TINA (85)	CORA (90)
	ODYSSEE 41 (02)	CHARLI (90)	HARPAGON (73)
		KATTY 17 (98)	PRINCESSE (81)
QUARMA DU BONCOIN (04)	CHARMANT (90)	TANGO (85)	FLEURUS (71)
		ONA (80)	PRINCESSE (81)
	JANETTE DU BONCOIN (97)	SUBITO (84)	EPILOGUE (92)
		PRUDENTE (81)	ETOILE (92)
			MADRIGAL (78)
			MIGNONNE (78)
		KODAK (76)	
		LISETTE (77)	
		CUPIDON (68)	
		OASIS (80)	
		LUTTEUR (77)	
		DUCHESSE (69)	

# HERCULE DE TOURVILLE

N° STUDBOOK H17015

LIGNEE FRETUN RAMEAU OCQUIGNY

**NAISSEUR** : RIMBERT Didier

**PROPRIÉTAIRE** : RIMBERT Didier

55 rue de la vierge

76630 TOURVILLE LA CHAPELLE

TÉL : 02 35 83 59 26 - 06 82 00 53 13

**PALMARÈS EN CONCOURS**

- 3<sup>ème</sup> - SAMER 2021 (4 et 5 ANS)

- 1<sup>er</sup> - SAMER 2022 (4 et 5 ANS)

**ANNÉE D'APPROBATION** 2019



**ANNÉE DE NAISSANCE** 2017

**TAILLE** 1,69 M

**ROBE** Gris

**FILIATION** CFA

RAMSES 40 (05)	LORD 17 (99)	ARTHUR (88)	OCQUIGNY (80)
		AURORE (88)	OBELINE (80)
	KERIDA 10 (98)	FISTON (93)	RIGOLO (83)
		FAUVETTE (93)	QUINOLINE (82)
			JANUS (75)
		BEAUTE (89)	
TARTINETTE DE TOURVIL (07)	MARECHAL 7 (00)	SAME (84)	AS DE PIC (88)
		BERENICE (89)	BARONNE (89)
			KAIROUAN (76)
	COQUETTE (90)	QUADRILLE (82)	NOISETTE (79)
		SUSSIE (84)	QUATER (82)
			SULTANE (84)
			MON BEGUIN (78)
NUIT DE CHINE (79)			
JONGLEUR (75)			
ISABELLE (74)			

# HERCULE DU CLOCHER 2

N° STUDBOOK H17012 | LIGNEE MADERE

**NAISSEUR** : LEBLOND Denis  
**PROPRIÉTAIRE** : LEBLOND Denis  
 1 rue Verte - 62310 SAINS-LES-FRESSIN  
 TÉL : 06 86 61 16 37

**ANNÉE D'APPROBATION** 2019



**ANNÉE DE NAISSANCE** 2017 | **TAILLE** 1,71 M | **ROBE** Gris | **FILIATION** CFA

VAGABOND DE CAMPIGNEU (09)	NOICHOC (01)	QUALBAN (82)	VOISIN (65)
		ROYALE (83)	ETOILE (70)
	NIDJA 2 (01)	FOURDROYANT (93)	HOP (73)
		VANECA (87)	JOYEUSE (75)
BELLA DU CLOCHER (11)	ONIX DE TACHINCOURT (02)	CHARLI (90)	BANBI (89)
		JOYEUSE DES PRES (97)	QUITTA (82)
	ROSE DE TACHINCOURT (05)	CELESTE (90)	OH ALBAN (80)
		JONQUILLE DES BOIS (97)	SAHARA (84)
			FLEURUS (71)
			PRINCESSE (81)
		BAMBOU (89)	
		BAMBY (89)	
		PADIRAC (81)	
		TOURTERELLE (85)	
		ARTHUR (88)	
		FINESSE (93)	

# HEROS DE COLINCTHUN

N° STUDBOOK H17011

LIGNEE TRESOR RAMEAU MADRIGAL

**NAISSEUR** : PEUVION Philippe - BAZINGHEN (62)

**PROPRIÉTAIRE** : DESCHILDRE Jacques -VEURNE (BE)

**EN STATION** : WILLY Jacob

92 rue Blondain - 80140 FRAMICOURT

Tel. : 06 20 16 45 72

**PALMARÈS EN CONCOURS**

- 5<sup>ème</sup> - SAMER 2019 (2 ANS)

**ANNÉE D'APPROBATION** 2019

**NE FAIT PAS LA MONTE PUBLIQUE**



**ANNÉE DE NAISSANCE** 2017

**TAILLE** 1,67 M

**ROBE** Gris

**FILIACTION** CFA

ROYAL 24 (05)	JUMPER (97)	URUS (86)	MADRIGAL (78)
			LIBELLULE (77)
	NOISETTE 281 (01)	EGLANTINE (92)	UNIQUE (86)
			BERANGERE (89)
		ELEGANT (92)	JANUS (75)
		UTILE (86)	URSULA VA (86)
SULTANE DE COLINCHTUN (13)	EPILOGUE (92)		PIPOT (81) ou PRINCIER (81)
		REGIONAL (83)	FAUVETTE (71)
	ETOILE (92)	UNE OPERETTE (86)	NEVRON (79)
			ONA (80)
		ULYSSE (86)	PRINCE (81)
		SUZE (84)	OPERETTE (80)
			QU'EN DIRE (82)
			IDEALE (74)
		MON BEGUIN (78)	
		NEIGEUSE (79)	

# HOLD D'UP DE BERNAVILLE

N° STUDBOOK H17008 | LIGNEE TRESOR RAMEAU HARPAGON

**NAISSEUR** : DETAPPE Stéphanie - BERNAVILLE (80)

**PROPRIÉTAIRE** : VAN SCHOOR Peter

2 rue Zénon Toumieux

23460 ROYÈRE-DE-VASSIVIÈRE

Tél : 05 55 64 09 06 - 06 17 83 72 25

**PALMARÈS EN CONCOURS**

- 1<sup>er</sup> - SAMER 2019 (2 ANS)

- CHAMPION DES JEUNES ÉTALONS 2019

**ANNÉE D'APPROBATION** 2019



**ANNÉE DE NAISSANCE** 2017 | **TAILLE** 1,73 M | **ROBE** Gris | **FILIACTION** CFA

ULTIME DE BERNAVILLE (07)	PEPIN LA BULLE (03)	GOLIATH 2 (94)	PADIRAC (81)
		LA WIERROISE (99)	QUIQUINA (82)
	DIVINE (91)	REGULUS VA (83)	FILOU (93)
		KALINE (76)	URANIE (86)
OCEANE 154 (02)	URUS (86)	MADRIGAL (78)	LOUSTIC (77)
		LIBELLULE (77)	KETTY VA (76)
	HISTOIRE (95)	PADIRAC (81)	QU'EN DIS-TU (60)
		QUIQUINA (82)	MIGNONNE (56)
			TRESOR (63)
			BRILLANTE (67)
		ASTERIX (66)	
		DUCHESSE (69)	
		HARPAGON (73)	
		ALTESSE (66)	
		MAJESTUEUX (78)	
		GAZELLE (72)	

# ICARE DE L'HERMITAGE

N° STUDBOOK I18007

LIGNEE ISSUE D'UN PÈRE AU LIVRE B

**NAISSEUR** : DENGREVILLE Laurent  
**PROPRIÉTAIRE** : DENGREVILLE Laurent  
 155 rue Leday - 80100 ABBEVILLE  
 Tél : 06 30 82 21 65

**PALMARÈS EN CONCOURS**  
 - 2<sup>ème</sup> - SAMER 2020 (2 ANS - LIVRE B)

**ANNÉE D'APPROBATION** 2020



**ANNÉE DE NAISSANCE** 2018

**TAILLE**

**ROBE** Gris

**FILIATION** CFA

BABAR DU MARAIS TER (11)	IBN ARABI (AR)	MENFOUK (AR)	KILIMANJARO (AR)	
		RABHA EL MASAN (AR)	ARBONOA (AR)	
	TAMARA DU MARAIS (07)	OKAY 3 (02)	MASAN (AR)	ABHA HADI (AR)
		BELLE DE NUIT (89)	GOLIATH 2 (94)	IDA (96)
DIVINE DE TACHINCOURT (13)	TECNOMA (07)	HOP (95)	LASCARD (77)	
		MILKAH (00)	UNIQUE (86)	
	NAYADE DE TACHINCOURT (01)	CHARLI (90)	QUIMPER (82)	URBAINE (86)
		IDA (96)	PRINCE (81)	UTAH (86)
			FLEURUS (71)	PRINCESSE (81)
			AS DE PIC (88)	ANTINEA (88)

# ICONE DU BRIQUET

N° STUDBOOK I18008

LIGNEE FRETHUN-JEAN BART RAMEAU NEVRON

**NAISSEUR :** COURQUIN Gérard  
**PROPRIÉTAIRE :** COURQUIN Gérard  
 43 rue de la Brique - 62240 BRUNEMBERT  
 Tél : 06 13 99 61 90

## PALMARÈS EN CONCOURS

- 2<sup>ème</sup> - SAMER 2020 (2 ANS PT)
- 3<sup>ème</sup> - SAMER 2021 (3 ANS PT)
- 3<sup>ème</sup> - SAMER 2022 (4 et 5 ANS)

**ANNÉE D'APPROBATION** 2020



**ANNÉE DE NAISSANCE** 2018

**TAILLE** 1,57 M

**ROBE** Alezan

**FILIACTION** CFA

ARTHUR DU FRUTIL (10)	ESOPE (92)	ARTABAN (88)	REGIONAL (83)
		TIZONNE (85)	REINE D'OR (61)
	NUANCE 19 (01)	BALISTO BP (89)	PIPOT (81)
		FOLIE (93)	TULIPE MM (63)
EGLANTINE DE LANDACRE (14)	OSLO 85 (02)	KHEOPS 4 (98)	MON BEGUIN (78)
		COQUETTE (90)	MARQUISE (56)
	OMBRELLE DE MAIZIERE (02)	HOP (95)	JANUS (75)
		KANDY 103 (98)	UTILE PB (86)
			FALCON (93)
			DEESSE (91)
		QUADRILLE (82)	
		SUSSIE (84)	
		QUIMPER (82)	
		URBAINE (86)	
		ELEGANT (92)	
		VALENTINE (87)	



# IDILIK DU CAMBRONNAIS

N° STUDBOOK I18013

LIGNEE TRESOR RAMEAU KAIROUAN

**NAISSEUR** : GRICOURT Fabien  
**PROPRIÉTAIRE** : GRICOURT Fabien  
 10 rue du pont de Trinquies  
 80870 BAINAST  
 Tél : 06 13 56 94 94

**PALMARÈS EN CONCOURS**  
 - 4<sup>ème</sup> - SAMER 2020 (2 ANS PT)

**ANNÉE D'APPROBATION** 2020



**ANNÉE DE NAISSANCE** 2018

**TAILLE** 1,70 M

**ROBE** Gris

**FILIATION** CFA

MISTIC 5 (00)	SAME (84)	KAIROUAN (76)	TRESOR (63)	
		NOISETTE (79)	BRILLANTE (67)	
	SUSSIE (84)	JONGLEUR (75)	INTREPIDE (74)	
		ISABELLE (74)	HEBERGE (73)	
			ESPOIR III (70)	
		AUBERGINE (66)		
DORANE 3 (13)	ULTIME DE BERNAVILLE (07)	PEPIN LA BULLE (03)	GOLIATH 2 (94)	
			LA WIERROISE (99)	
		DIVINE (91)	REGULUS VA (83)	
	VANILLE DE BERNAVILLE (09)			KALINE (76)
		POURQUOI PAS (03)	HORS JEU (95)	
			DUCHESSE (91)	
		OCEANE 154 (02)	URUS (86)	
		HISTOIRE (95)		

# IGNACE DE TOURVILLE

N° STUDBOOK I18011

LIGNEE TRESOR RAMEAU KAIROUAN

**NAISSEUR** : RIMBERT Didier  
**PROPRIÉTAIRE** : RIMBERT Didier  
 55 rue de la Vierge  
 76630 TOURVILLE LA CHAPELLE  
 Tél : 06 72 59 98 29

## PALMARÈS EN CONCOURS

- 3<sup>ème</sup> - SAMER 2020 (2 ANS GT)
- 2<sup>ème</sup> - SAMER 2021 (3 ANS GT)
- CHAMPION DES JEUNES ÉTALONS 2021
- 2<sup>ème</sup> - SAMER 2022 (4 et 5 ANS)

**ANNÉE D'APPROBATION** 2020



**ANNÉE DE NAISSANCE** 2018

**TAILLE** 1,71 M

**ROBE** Alezan

**FILIACTION** CFA

MISTIC 5 (00)	SAME (84)	KAIROUAN (76)	TRESOR (63)
			BRILLANTE (67)
	SUSSIE (84)	NOISETTE (79)	INTREPIDE (74)
		JONGLEUR (75)	HEBERGE (73)
			ESPOIR III (70)
		ISABELLE (74)	AUBERGINE (66)
CALINE DE BERNAVILLE (12)	ULTIME DE BERNAVILLE (07)	PEPIN LA BULLE (03)	GOLIATH 2 (94)
			LA WIERROISE (99)
	NUANCE 9 (01)	DIVINE (91)	REGULUS VA (83)
			KALINE (76)
		FOUDROYANT (93)	BANBI (89)
			QUITTA (82)
		ESPERANCE (92)	UNIQUE (86)
	BEAUTE (89)		

# IGUANE DU BONCOIN

N° STUDBOOK I18014

LIGNEE FRETHUN RAMEAU ASTERIX

**NAISSEUR** : DEBRUYNE Noémie - QUAEDYPRE (59)

**PROPRIÉTAIRE** : ALLIOTTE Manon

58 rue François Mitterand

59188 SAINT AUBERT

Tél. 06 50 89 87 00

**PALMARÈS EN CONCOURS**

- 2<sup>ème</sup> - SAMER 2020 (2 ANS GT)

**ANNÉE D'APPROBATION** 2020



**ANNÉE DE NAISSANCE** 2018

**TAILLE** 1,72 M

**ROBE** Gris

**FILIACTION** CFA

UHLAN DE COLINCHTUN (08)	CHARLI (90)	FLEURUS (71)	ASTERIX (66)
		PRINCESSE (81)	ANTIGONE (66)
	QUEEN DE COLINCHTUN (04)	URUS (86)	BRILLANT II (67)
		IMPERIALE (96)	KATIA (76)
TINA DU BONCOIN (07)	NOICHOC (01)	QUALBAN (82)	MADRIGAL (78)
		ROYALE (83)	LIBELLULE (77)
		OCQUIGNY (80)	VAINQUEUR (87)
	VIOLETTE (87)	QUERELLE (82)	BELLE VUE (89)
			VOISIN (65)
			ETOILE (70)
		HOP (73)	
		JOYEUSE (75)	
		KAOLIN (76)	
		IAPHO (74)	
		LUTTEUR (77)	
		SOYEUSE (62)	

# IMAN DE LA FORET

N° STUDBOOK I18016

LIGNEE TRESOR RAMEAU KAIROUAN

**NAISSEUR** : BELART Jean  
**PROPRIÉTAIRE** : BELART Jean  
 283 rue Roger Salengro  
 62780 CUCQ  
 Tél. 06 83 54 04 14

## PALMARÈS EN CONCOURS

- 1<sup>er</sup> - SAMER 2020 (2 ANS PT)
- 1<sup>er</sup> - SAMER 2021 (3 ANS PT)

**ANNÉE D'APPROBATION** 2020



**ANNÉE DE NAISSANCE** 2018

**TAILLE** 1,67 M

**ROBE** Alezan

**FILIATION** CFA

ELITE DE VIEF (14)	ROYAL DE TOURVILLE (05)	MARECHAL 7 (00)	SAME (84)	
		FAUVETTE (93)	BERENICE (89)	
			COQUETTE (90)	QUADRILLE (82)
	REGULUS VA (83)		SUSSIE (84)	
	ESPERANCE 32 (14)	NOICHOC (01)	URIELLE (86)	LOUSTIC (77)
			NIDJA 2 (01)	KETTY VA (76)
QUALBAN (82)				MOHICAN (78)
ROYALE (83)		MA BLONDE (78)		
			FOUDROYANT (93)	VOISIN (65)
			VANECA (87)	ETOILE (70)
				HOP (73)
				JOYEUSE (75)

# IMPERIAL 3

LIGNEE TRESOR RAMEAU KAIROUAN

**NAISSEUR** : DELATTRE Laurent - BELLE-ET-HOULLEFORT (62)

**PROPRIÉTAIRE** : ALLIOTTE Manon  
58 rue François Mitterand - 59188 SAINT AUBERT  
Tél. 06 50 89 87 00

**PALMARÈS EN CONCOURS**

- 3<sup>ème</sup> - SAMER 2021 (3 ANS GT)  
- 5<sup>ème</sup> - SAMER 2022 (4 et 5 ANS)

**ANNÉE D'APPROBATION** 2021



**ANNÉE DE NAISSANCE** 2018 | **TAILLE** 1,71 M | **ROBE** Alezan | **FILIACTION** CFA

VALDEC DU MARAIS (09)	MISTIC 5 (00)	SAME (84)	KAIROUAN (76)
		SUSSIE (84)	NOISETTE (79)
	QUACAHUETE (04)	INGENIEUR (96)	JONGLEUR (75)
		IMPERIAL (96)	ISABELLE (74)
			PRINCE (81)
			DUCHESSE (91)
BECASSINE DU MOULIN (11)	PILOU 38 (03)	GOLIATH 2 (94)	REGIONAL (83)
		JADE (97)	REINE DE L'AA (83)
	TOURTERELLE DU MOULIN (07)	GENTLEMAN (94)	PADIRAC (81)
		IDINE (96)	QUIQUINA (82)
			VAINQUEUR (87)
			PIVOINE (81)
			BONAPARTE (89)
			MAJESTY (78)
		UNIQUE (86)	
		TENEBREUSE (85)	

# IMPERIAL DE L'EQUIPAY

N° STUDBOOK I18016

LIGNEE FRETUN-JEAN BART RAMEAU NICIAS

**NAISSEUR** : FRANQUE Gérard-Alexandre -  
BONNINGUES-LES-ARDRES (62)

**PROPRIÉTAIRE** : LABIOIT Nicolas  
15 Rue Albert Gregoire - B-5670 NISMES (BE)  
Tél : 0032 493 798 999

**PALMARÈS EN CONCOURS**

- 2<sup>ème</sup> - SAMER 2021 (3 ANS PT)

**ANNÉE D'APPROBATION** 2021



**ANNÉE DE NAISSANCE** 2018

**TAILLE** 1,61 M

**ROBE** Gris

**FILIATION** CFA

OSLO 85 (02)	KHEOPS 4 (98)	FALCON (93)	NICIAS (79)
			VANESSA (87)
		DEESSE (91)	SUBITO (86)
	COQUETTE (90)	QUADRILLE (82)	TAMISE (85)
			MON BEGUIN (78)
		SUSSIE (84)	NUIT DE CHINE (79)
UTOPIE DE L'EQUIPAY (08)	FOUDROYANT (93)		JONGLEUR (75)
		BANBI (89)	ISABELLE (74)
	OLYMPE 153 (02)	QUITTA (82)	NICIAS (79)
			ROSE D'HESMOND (83)
		EPILOGUE (92)	HERCULE (73)
		IMAGE (96)	GAMINE (72)
			REGIONAL (83)
		UNE OPERETTE (86)	
		VAINQUEUR (87)	
		BERENGERE (89)	

## LIGNEE TRESOR RAMEAU MADRIGAL

**NAISSEUR** : MATTE Justine  
**PROPRIÉTAIRE** : MATTE Justine  
 1175 Premier Banc Le Marais  
 62340 GUINES  
 Tél : 06 59 29 48 27

### PALMARÈS EN CONCOURS

- 1<sup>er</sup> - SAMER 2022 (3 ANS)  
 - CHAMPION DES JEUNES ETALONS 2022

**ANNÉE D'APPROBATION** 2022



**ANNÉE DE NAISSANCE** 2019 | **TAILLE** 1,70 M | **ROBE** Gris | **FILIATION** CFA

OMEGA DE LA LYS (04)	URUS (86)	MADRIGAL (78)	TRESOR (63)
		LIBELLULE (77)	BRILLANTE (67)
	PIVOINE (81)	HOP (73)	ASTERIX (66)
		DALIDA (69)	DUCHESSE (69)
			ASTERIX (66)
			REINE D'OR (61)
ALICIA (10)	LICQUOIS (99)	RIGOLO (83)	ROMEO DE LA TURQUERI (61)
		HARMONIE (95)	REINE DES PRES (61)
	OPERETTE DU BUCK (02)	GOLIATH 2 (94)	BEAU SIRE (67)
		DUCHESSE (91)	JONQUILLE (75)
			DIAMANT (91)
			DOCILE (91)
			PADIRAC (81)
			QUIQUINA (82)
	FLEURUS (71)		
	KETTY VA (76)		

# JAGUAR DE CUCQ

LIGNEE TRESOR RAMEAU KAIROUAN

**NAISSEUR** : BELART Jean  
**PROPRIÉTAIRE** : BELART Jean  
 283 rue Roger Salengro  
 62780 CUCQ  
 Tél. : 06 83 54 04 14

## PALMARÈS EN CONCOURS

- 5<sup>ème</sup> - SAMER 2021 (2 ANS)  
 - 5<sup>ème</sup> - SAMER 2022 (3 ANS)

**ANNÉE D'APPROBATION** 2021



**ANNÉE DE NAISSANCE** 2019 | **TAILLE** | **ROBE** Alezan | **FILIATION** CFA

ELITE DE VIEF (14)	ROYAL DE TOURVILLE (05)	MARECHAL 7 (00)	SAME (84)
			BERENICE (89)
	FAUVETTE (93)	COQUETTE (90)	QUADRILLE (82)
			SUSSIE (84)
		REGULUS VA (83)	LOUSTIC (77)
			KETTY VA (76)
ESPERANCE 32 (14)	NOICHOC (01)	URIELLE (86)	MOHICAN (78)
			MA BLONDE (78)
		QUALBAN (82)	VOISIN (65)
	NIDJA 2 (01)	ROYALE (83)	ETOILE (70)
			HOP (73)
		FOUDROYANT (93)	JOYEUSE (75)
			BANBI (89)
		VANECA (87)	QUITTA (82)
	OH ALBAN (80)		
		SAHARA (84)	



# JAGUAR TF

## LIGNEE MADERE

**NAISSEUR :** TASSART Francis - BELLEBRUNE (62)

**PROPRIÉTAIRE :** CRE'ACTIF

**EN STATION :** Maison du Cheval Boulonnais

1212 Avenue Henri Mory - 62830 SAMER

Tel. : 06 63 24 72 12

## PALMARÈS EN CONCOURS

- 2<sup>ème</sup> - SAMER 2021 (2 ANS)

**ANNÉE D'APPROBATION** 2021



**ANNÉE DE NAISSANCE** 2019

**TAILLE** 1,69 M

**ROBE** Gris

**FILIACTION** CFA

VAGABOND DE CAMPIGNEU (09)	NOICHOC (01)	QUALBAN (82)	VOISIN (65)
			ETOILE (70)
	NIDJA 2 (01)	ROYALE (83)	HOP (73)
		FOURDROYANT (93)	JOYEUSE (75)
VANECA (87)		QUITTA (82)	
		OH ALBAN (80)	
CORALIE DE DRUCAT (12)	LOREAT DU PRIEURE (99)	CHARLI (90)	SAHARA (84)
			FLEURUS (71)
	OLGA (80)	PRINCESSE (81)	
			BEAU SIRE (67)
	OPERETTE DE DRUCAT (02)		DINA (69)
		HARMONIEUX (95)	DIAMANT (91)
ELENA (92)	URUS (86)		
	ALEA (88)		

# JARRY DE TOURVILLE

LIGNEE TRESOR RAMEAU KAIROUAN

**NAISSEUR** : RIMBERT Didier  
**PROPRIÉTAIRE** : RIMBERT Didier  
 55 rue de la Vierge  
 76630 TOURVILLE LA CHAPELLE  
 Tél : 06 72 59 98 29

## PALMARÈS EN CONCOURS

- 5<sup>ème</sup> - SAMER 2021 (2 ANS)  
 - 4<sup>ème</sup> - SAMER 2022 (3 ANS)

**ANNÉE D'APPROBATION** 2021



**ANNÉE DE NAISSANCE** 2019 | **TAILLE** 1,71 M | **ROBE** Gris | **FILIATION** CFA

MISTIC 5 (00)	SAME (84)	KAIROUAN (76)	TRESOR (63)
		NOISETTE (79)	BRILLANTE (67)
	SUSSIE (84)	JONGLEUR (75)	INTREPIDE (74)
		ISABELLE (74)	HEBERGE (73)
			ESPOIR III (70)
ETOLE 3 (14)	UHLAN DE COLINCTHUN (08)	CHARLI (90)	AUBERGINE (66)
		QUEEN DE COLINCTHUN (04)	FLEURUS (71)
	JOYEUSE DES PRES (97)	BAMBOU (89)	PRINCESSE (81)
		BAMBY (89)	URUS (86)
			IMPERIALE (96)
			MADRIGAL (78)
			ETOILE (70)
	RIGOLO (83)		
	ORELIE (80)		

# JIVAIS DE L'ECURIE

LIGNEE FRETHUN RAMEAU ASTERIX

**NAISSEUR** : Gaec de l'Ecurie - OUVÉ WIRQUIN (62)  
**PROPRIÉTAIRE** : Vasil Levski  
 15 str, Razlog 2760, Bulgaria  
 Tél : +359897708081 Vladimir Tsolev

**PALMARÈS EN CONCOURS**  
 - 1<sup>er</sup> - SAMER 2021 (2 ANS)

**ANNÉE D'APPROBATION** 2021



**ANNÉE DE NAISSANCE** 2019 | **TAILLE** 1,69 M | **ROBE** Gris | **FILIACTION** CFA

BINGO DE COLINCTHUN (11)	PENTY (03)	CHARLI (90)	FLEURUS (71)
		KATTY 17 (98)	PRINCESSE (81)
	QUEEN DE COLINCTHUN (04)	URUS (86)	EPILOGUE (92)
		IMPERIALE (96)	ETOILE (92)
VOLTIGE DE L'ECURIE (09)	GREGUE (94)	PRINCE (81)	MADRIGAL (78)
		UNIQUE (86)	LIBELLULE (77)
	HOLLYWOOD (95)	BAMBOU (89)	VAINQUEUR (87)
		ARIANE (88)	BELLE VUE (89)
			BEAU SIRE (67)
			DINA (69)
		HARPAGON (73)	
		QUITA (82)	
		MADRIGAL (78)	
		ETOILE (70)	
		RIGOLO (83)	
		QUERELLE (82)	

# JOFFRE DE FLOURSIES

LIGNEE TRESOR RAMEAU HARPAGON

**NAISSEUR** : DESQUESNES Jean-Luc  
**PROPRIÉTAIRE** : DESQUESNES Jean-Luc  
 6 Place de l'église - 59440 FLOURSIES  
 Tél : 03 27 57 80 60

**PALMARÈS EN CONCOURS**  
 - 4<sup>ème</sup> - SAMER 2021 (2 ANS)

**ANNÉE D'APPROBATION** 2021



**ANNÉE DE NAISSANCE** 2019 | **TAILLE** 1,66 M | **ROBE** Gris | **FILIACTION** CFA

ULTIME DE BERNAVILLE (07)	PEPIN LA BULLE (03)	GOLIATH 2 (94)	PADIRAC (81)
		LA WIERROISE (99)	QUIQUINA (82)
	DIVINE (91)	REGULUS VA (83)	FILOU (93)
		KALINE (76)	URANIE (86)
			LOUSTIC (77)
	REINE DE LA BRIAMERIE (05)	KASIMIR 18 (98)	QU'EN DIS TU (60)
MIGNONNE (56)			
BANANE (89)		RIGOLO (83)	BEAU SIRE (67)
		DIANA (91)	JONQUILLE (75)
		LUTTEUR (77)	PRINCIER (81)
		OLIVE (80)	RAYMONDA (83)
		TRESOR (63)	
		VICTORIA (65)	
		DIOR (69)	
		LAUREATE (77)	

# KAPORAL 21

LIGNEE FRETHUN - JEAN BART RAMEAU NEVRON

**NAISSEUR** : MALBAUT Roger - ESCOEUILLES (62)

**PROPRIÉTAIRE** : Vasil Levski

15 str, Razlog 2760, Bulgaria

Tél : +359897708081 Vladimir Tsolev

**PALMARÈS EN CONCOURS**

- 2<sup>ème</sup> - SAMER 2022 (2 ANS)

**ANNÉE D'APPROBATION** 2022



**ANNÉE DE NAISSANCE** 2020

**TAILLE** 1,72 M

**ROBE** Alezan

**FILIATION** CFA

SIROCO 27 (06)	EPILOGUE (92)	REGIONAL (83)	NEVRON (83)
			ONA (80)
	OPERETTE 36 (02)	UNE OPERETTE (86)	PRINCE (81)
			OPERETTE (80)
		GOLIATH 2 (94)	PADIRAC (81)
			QUIQUINA (82)
	ESPERANCE (92)	ULYSSE (86)	
FLICKA 12 (15)	VAINQUEUR 59 (09)	QUITUS 31 (04)	OPERETTE (80)
			GENTLEMAN (94)
	KALIE DU PRIEURE (98)	OBLITEREE (02)	FARANDOLE (93)
			IDEAL 2 (96)
			BOITE POSTALE (89)
		PRINCE (81)	BEAU SIRE (67)
			DINA (69)
		GELINOTTE PRIEURE (94)	URUS (86)
	ROQUEPINE (83)		

# KILIMANDJARO DU CYGNE

LIGNÉE FRETHUN RAMEAU OCQUIGNY

**NAISSEUR** : MARCANT Pierre - ARNEKE (59)  
**PROPRIÉTAIRE** : PEUVION Philippe  
 Hameau de Colincthun  
 99 chemin des Contils - 62250 BAZINGHEN  
 Tél : 03 21 92 89 71 - 06 87 71 82 06

**PALMARÈS EN CONCOURS**  
 - 3<sup>ème</sup> - SAMER 2022 (2 ANS)

**ANNÉE D'APPROBATION** 2022



PHOTO  
2022

**ANNÉE DE NAISSANCE** 2020 | **TAILLE** 1,69 M | **ROBE** Alezan | **FILIACTION** CFA

OSLO 55 (02)	ARTHUR (88)	OCQUIGNY (80)	KAOLIN (76)
			IAPHO (74)
	FAROTTE (93)	OBELINE (80)	CASTOR (68)
			MIGNONNE (56)
UKRAINE ROSE DESVENTS (08)	OASIS DU BONCOIN (02)	ULYSSE (86)	QU'EN DIRE (82)
			IDEALE (74)
	KARMEN ROSE DES VENTS (98)	GIRONDE (72)	ULTRA (64)
			ROSE (61)
	OASIS DU BONCOIN (02)	CHARMANT (90)	TANGO (85)
			ONA (80)
	KARMEN ROSE DES VENTS (98)	MAJORETTE (78)	IMPOSANT (74)
			SOYEUSE (62)
KARMEN ROSE DES VENTS (98)	SUBITO (84)	CUPIDON (68)	
		OASIS (80)	
KARMEN ROSE DES VENTS (98)	QUERIMA (82)	KAIROUAN (76)	
		HORTENSIA (73)	

# KYMANN DE SORRUS

LIGNEE FRETHUN RAMEAU OCQUIGNY

**NAISSEUR** : NEMPONT Dorothée - SORRUS (62)  
**PROPRIÉTAIRE** : BOUCHER Thierry - MAUCOMBLE (76)  
**EN STATION** : BOUDARD Stéphanie  
 121 rue de la Libération - 76680 MAUCOMBLE  
 Tél : 06 82 09 64 65

**PALMARÈS EN CONCOURS**  
 - 4<sup>ème</sup> - SAMER 2022 (2 ANS)

**ANNÉE D'APPROBATION** 2022



**ANNÉE DE NAISSANCE** 2020 | **TAILLE** 1,67 M | **ROBE** Alezan | **FILIATION** CFA

GERIKO DU CYGNE (16)	OSLO 55 (02)	ARTHUR (88)	OCQUIGNY (80)
		FAROTTE (93)	OBELINE (80)
	OCEANE 26 (02)	GENTLEMAN (94)	ULYSSE (86)
		IMPERIALE (96)	GIRONDE (72)
			BONAPARTE (89)
			MAJESTY (78)
TURQUOISE 34 (07)	NECTAR 37 (01)		REGIONAL (83)
		ELEGANT (92)	QUARANTE HEURES (82)
		CAPRICE (90)	JANUS (75)
	MIMOSA 70 (00)		URSULA VA (86)
		HORS JEU (95)	SUBITO (84)
		TULIPE (85)	PAULA (81)
			ULYSSE (86)
		ESPERANCE (92)	
		HARPAGON (73)	
		KALINE (76)	

# OMEGA DE LA LYS

N° STUDBOOK 002040

LIGNÉE TRESOR RAMEAU MADRIGAL

**NAISSEUR** : ANSEL Maurice - DELETTES (62)

**PROPRIÉTAIRE** : BLONDEL Philippe

51 rue de Laïres - 62134 LISBOURG

Tél. 03 21 04 45 23

**ANNÉE D'APPROBATION** 2004

## PALMARÈS EN CONCOURS

- 3<sup>ème</sup> - DESVRES 2004 (2 ANS)
- 3<sup>ème</sup> - ST OMER 2005 (3 ANS)
- 4<sup>ème</sup> - ST OMER 2007 (4 ET 5 ANS GT)
- 1<sup>er</sup> - ST OMER 2008 (6 ANS)
- 4<sup>ème</sup> - ST OMER 2009 (4 ET + BT)
- 4<sup>ème</sup> - SAMER 2010 (7 ANS ET +)
- 1<sup>er</sup> - SAMER 2011 (7 ANS ET +)
- 1<sup>er</sup> - SAMER 2012 (7 ANS et +)
- CHAMPION DES ÉTALONS ADULTES 2012
- 3<sup>ème</sup> - COUPE CHALLENGE 2013



**ANNÉE DE NAISSANCE** 2002

**TAILLE** 1,67 M

**ROBE** Gris

**FILIATION** CFA

URUS (86)	MADRIGAL (78)	TRESOR (63)	ONYX (58)
		BRILLANTE (67)	LINOTTE (55)
	LIBELLULE (77)	ASTERIX (66)	QUITUS (60)
		DUCHESSE (69)	LURONNE (55)
PIVOINE (81)	HOP (73)	ASTERIX (66)	LAIUS (55)
		REINE D'OR (61)	QUENOUILLE (60)
	DALIDA (69)	ROMEO DE LA TURQUERI (61)	ESPOIR (48)
		REINE DES PRES (61)	LA BELLE (55)
			JEAN BART (53)
			ISLY (52)
		MINOS (56)	
		EPIELLE (48)	



# SAPHIR DU FRUTIL

N° STUDBOOK S06074 | LIGNEE TRESOR RAMEAU HARPAGON

**NAISSEUR** : BOUCHER Thierry - FREULLEVILLE (76)  
**PROPRIÉTAIRE** : WILLY Jacob  
 92 rue Blondain - 80140 FRAMICOURT  
 Tel. 06 20 16 45 72

## PALMARÈS EN CONCOURS

- 5<sup>ème</sup> - SAMER 2010 (4 ANS)
- 4<sup>ème</sup> - SAMER 2011 (5 ET 6 ANS)
- 2<sup>ème</sup> - SAMER 2013 (7 A 9 ANS)

**ANNÉE D'APPROBATION** 2009

**NE FAIT PAS LA MONTE PUBLIQUE**



**ANNÉE DE NAISSANCE** 2006 | **TAILLE** 1,67 M | **ROBE** Gris Fer | **FILIATION** CFA

OLIVE BRIMEUSOIS (02)	HARPAGON 2 (95)	PADIRAC (81)	HARPAGON (73)	
		DAMOISELLE DEPS (91)	ALTESSE (66)	
	BERGERE (89)	PREDEFIN (81)	URSULE (64)	
		TULIPE (85)	TAUPINE (89)	
	PLEIADE PETIT HAUTIER (03)	ESOPE (92)	ARTABAN (88)	VOISIN (65)
			TIZONNE (85)	IDEE D (74)
ISBA D'ABBECOURT (96)		SUBITO (84)	CUPIDON (68)	
		DEESSE (91)	KATTY (76)	
			REGIONAL (83)	
			MINA (78)	
		PIPOT (81)		
		QUENOUILLE (82)		
		CUPIDON (68)		
		OASIS (80)		
		OH ALBAN (80)		
		TURQUOISE (89)		

# TARZAN DE TACHINCOURT

N° STUDBOOK T07080 | LIGNEE TRESOR RAMEAU HARPAGON

**NAISSEUR** : GAEC de Tachincourt - MAISNIL (62)  
**PROPRIÉTAIRE** : DECROUILLE Romain  
 Impasse du Petit Marais - 62185 SAINT TRICAT  
 Tél : 07 69 33 64 14

## PALMARÈS EN CONCOURS

- 2<sup>ème</sup> - ST OMER 2009 (2 ANS)
- 3<sup>ème</sup> - SAMER 2011 (4 ANS)
- 1<sup>er</sup> - SAMER 2018 (5 ANS ET +)
- CHAMPION DES ÉTALONS ADULTES 2018

**ANNÉE D'APPROBATION** 2009



**ANNÉE DE NAISSANCE** 2007 | **TAILLE** 1,70 M | **ROBE** Gris | **FILIATION** CFA

CELESTE (90)	PADIRAC (81)	HARPAGON (73)	TRESOR (63)
		ALTESSE (66)	VICTORIA (65)
	TOURTERELLE (85)	NEVRON (79)	QUITUS (60)
		NATHALIE (79)	REINE D'OR (61)
			UKASE DP (64)
			FANNIE (71)
NAYADE DE TACHINCOURT (01)	CHARLI (90)	FLEURUS (71)	TRESOR (63)
		PRINCESSE (81)	IDEALE (74)
	IDA (96)	AS DE PIC (88)	ASTERIX (66)
		ANTINEA (88)	ANTIGONE (66)
			BRILLANT II (67)
			KATIA (76)
			NICIAS (79)
		GALANTE (72)	
		PRINCE (81)	
		NINA VA (79)	

# TECNOMA

N° STUDBOOK T07066 | LIGNEE TRESOR RAMEAU HARPAGON

**NAISSEUR** : MARIÉ Sylvie - ACQUIN  
WESTBECOURT (62)

**PROPRIÉTAIRE** : GAEC DE TACHINCOURT  
18 Hameau de Tachincourt - 62130 MAISNIL  
Tél : 03 21 03 33 57

**ANNÉE D'APPROBATION** 2009

## PALMARÈS EN CONCOURS

- 1<sup>er</sup> - ST-OMER 2009 (2 ANS)
- 5<sup>ème</sup> - SAMER 2010 (3 ANS)
- 4<sup>ème</sup> - SAMER 2011 (4 ANS)
- 3<sup>ème</sup> - SAMER 2013 (5 ET 6 ANS)
- 1<sup>er</sup> - SAMER 2014 (6 ET 7 ANS)
- CHAMPION DES ÉTALONS ADULTES 2014



**ANNÉE DE NAISSANCE** 2007 | **TAILLE** 1,67 M | **ROBE** Gris | **FILIATION** CFA

HOP (95)	QUIMPER (82)	HARPAGON (73)	TRESOR (63)
		NEVRON (79)	VICTORIA (65)
			ETOILE (70)
	ALTESSE (66)		
	URBAINE (86)	QUITA (82)	UKASE DP (64)
			FANNIE (71)
JUVENAL (75)			
MILKAH (00)	PRINCE (81)	BEAU SIRE (67)	GITANE (72)
		UTAH (86)	JEAN BART (53)
			DINA (69)
	QU'EN DIRE (82)		QUINAUD (60)
	REINE D'OR II (83)	REINE D'OR (61)	JUVENAL (75)
			HILDA (73)
MADRIGAL (78)			
			JONQUILLE (75)

# ULTIME DE BERNAVILLE

N° STUDBOOK U08062 | LIGNEE TRESOR RAMEAU HARPAGON

**NAISSEUR** : DETAPPE Stéphanie  
**PROPRIÉTAIRE** : DETAPPE Stéphanie  
 63 rue du Général Crépin - 80370 BERNAVILLE  
 Tél : 03 22 32 70 38

## PALMARÈS EN CONCOURS

- 2<sup>ème</sup> - SAMER 2011 (3 ANS)
- 4<sup>ème</sup> - SAMER 2012 (4 À 6 ANS)
- 2<sup>ème</sup> - SAMER 2013 (5 ET 6 ANS)
- 2<sup>ème</sup> - SAMER 2014 (6 ET 7 ANS)
- 1<sup>er</sup> - SAMER 2015 (4 ANS ET +)
- CHAMPION DES ÉTALONS ADULTES 2015
- 1<sup>er</sup> - COUPE CHALLENGE 2017
- 2<sup>ème</sup> - COUPE CHALLENGE 2018
- 1<sup>er</sup> - COUPE CHALLENGE 2019
- 2<sup>ème</sup> - COUPE CHALLENGE 2020

**ANNÉE D'APPROBATION** 2010



**ANNÉE DE NAISSANCE** 2008 | **TAILLE** 1,72 M | **ROBE** Gris | **FILIATION** CFA

PEPIN LA BULLE (03)	GOLIATH 2 (94)	PADIRAC (81)	HARPAGON (73)
		QUIQUINA (82)	ALTESSE (66)
	LA WIERROISE (99)	FILOU (93)	MAJESTUEUX (78)
		URANIE (86)	GAZELLE (72)
DIVINE (91)	REGULUS VA (83)	LOUSTIC (77)	NICIAS (79)
		KETTY VA (76)	VICTOIRE (87)
	KALINE (76)	QU'EN DIS TU (60)	PRINCE (81)
		MIGNONNE (56)	ONA (80)
			ASTERLIX (66)
			REINE D'OR (61)
		BEUVREQUEN (67)	
		TULIPE MM (63)	
		LAUREAT MM (55)	
		AROME (44)	

# LIVRE B

**1<sup>ERS</sup> ÉTALONS INSCRITS AU LIVRE B APPROUVÉS  
POUR PRODUIRE DANS LE LIVRE GÉNÉALOGIQUE DU CHEVAL BOULONNAIS !**

**DEPUIS LE 26 NOVEMBRE 2009, LE LIVRE GÉNÉALOGIQUE DU CHEVAL BOULONNAIS EST DIVISÉ EN DEUX SECTIONS DÉNOMMÉES LIVRE A ET LIVRE B. POUR CHACUNE D'ELLES, LES CONDITIONS D'INSCRIPTION DES CHEVAUX SONT DÉFINIES DANS LE DERNIER RÈGLEMENT DU LIVRE GÉNÉALOGIQUE EN ANNÉE APPROUVÉ PAR LE MINISTRE CHARGÉ DE L'AGRICULTURE DONT VOICI UN EXTRAIT :**

## **Article 6 - Inscription au titre de l'ascendance (extrait)**

Est inscrit automatiquement à la naissance au titre de l'ascendance tout produit né en France remplissant

les conditions (...). L'inscription au Livre A ou au Livre B se fera selon le tableau ci-après :

	Mère <b>A</b>	Mère <b>B</b>
Père <b>A</b>	<b>A</b>	<b>B</b>
Père <b>B</b>	<b>B</b>	/
Père <b>Arabe</b>	<b>B</b>	/

## **Article 7 - Inscription à titre initial**

- **Au Livre B** : les animaux portant la seule appellation « Trait » ou « origine constatée », âgés d'au moins deux ans, non inscriptibles au titre de l'ascendance à la section principale d'un autre livre généalogique géré en France et dont au moins un des parents est inscrit au Livre A du livre généalogique du cheval Boulonnais. La commission nationale d'approbation inscrit au Livre B les animaux strictement conformes au standard de la race ou qui présentent un intérêt particulier pour la conservation de la race.
- **Au Livre A** : les animaux inscrits au Livre B, strictement conformes au standard de la race, âgés d'au moins deux ans et ayant au minimum 75% de sang Boulonnais et dont la généalogique est connue sur trois générations minimum..

Plus clairement, le Livre B est ouvert :

- depuis 2010, sur présentation devant la commission du livre généalogique, aux chevaux « trait » ou « origines constatées » âgés de 2 ans et plus dont l'un des parents au moins possède des papiers Boulonnais,
- depuis 2011, sous inscription directe, aux « arabo-boulonnais ».

Ce Livre B doit permettre d'apporter du sang neuf à la race Boulonnaise en diversifiant les origines des chevaux et aider à lutter contre la consanguinité ; pour ce faire ces chevaux doivent être mis à la reproduction.

Les poulains obtenus seront automatiquement inscrits au Livre B, ils bénéficient des mêmes droits que les poulains inscrits au Livre A. Ils pourront, suite à un passage devant la commission d'approbation, également être inscrits à titre initial au Livre A.

Vous trouverez aux pages suivantes, de la même façon que pour les étalons approuvés au Livre A, les pages consacrées à BABAR DU MARAIS TER et EDOUARD 43.

# BABAR DU MARAIS TER

N° STUDBOOK LB005

LIVRE B

**NAISSEUR :** MEQUINION Philippe - THEROUANNE (62)

**PROPRIÉTAIRE :** URBAIN Francis

3 ter rue de Bourre

80150 GUESCHART

Tél : 07 76 17 25 93

**ANNÉE D'APPROBATION** 2013



**ANNÉE DE NAISSANCE** 2011

**TAILLE** 1,67 M

**ROBE** Alezan

**FILIATION** CFA

IBN ARABI (AR)	MENFOUK (AR)	KILIMANJARO (AR)	ASWAN (AR)
		ARBONOA (AR)	KARTA (AR)
	RABHA EL MASAN (AR)	MASAN (AR)	ALHABAC (AR)
		ABHA HADI (AR)	ULISES (AR)
TAMARA DU MARAIS (07)	OKAY 3 (02)	GOLIATH 2 (94)	HADRAN ENZAHI (AR)
		IDA (96)	MOLAWA (AR)
	BELLE DE NUIT (89)	LASCARD (77)	BAMBU (AR)
		UNIQUE (86)	HABABORA (AR)
			PADIRAC (81)
			QUIQUINA (82)
			URUS (86)
			UTAH (86)
		GEDEON (72)	
		GAMINE (72)	
		BRILLANT II (67)	
		QUINETTE (82)	

# EDOUARD 43

N° STUDBOOK E14039 | LIVRE B

**NAISSEUR :**

**PROPRIÉTAIRE :** DEBRUYNE Christophe

2710 RD 916 - 59380 QUAEDYPRE

Tél : 06 71 99 28 60

**ANNÉE D'APPROBATION** 2016



**ANNÉE DE NAISSANCE** 2014 | **TAILLE** 1,62 M | **ROBE** Noir | **FILIATION** CFA par le père

PICON DU MARAIS (03)	INEDIT (96)	PADIRAC (81)	HARPAGON (73)
			ALTESSE (66)
	BELLINA (89)	UTOPIE (86)	PASSE PARTOUT (81)
			LIBELLULE (77)
LUTTEUR (77)		TRESOR (63)	
		VICTORIA (65)	
LISETTE ONCT (99)		SYLVANIE (84)	IMAN (74)
			OPERETTE (80)

# INSEMINATION ARTIFICIELLE AVEC DE LA SEMENCE CONGEELEE

Il est possible de recourir à l'insémination artificielle avec de la semence congelée pour la reproduction de vos juments. Cette technique de monte peut être mise en œuvre par des inséminateurs, des chefs de centres d'insémination équine ou des vétérinaires. Un suivi gynécologique de la jument est obligatoire.

Voici la liste des étalons Boulonnais qui disposent de doses commercialisables et dont la collecte a été financée sur des fonds publics du programme national CRB-Anim, du Centre régional de ressources génétiques des Hauts-de-France ou anciennement des Haras nationaux.

Nom	Né	Robe	Père	Mère	GPM	Doses
<b>BALBOA 2</b>	2011	Alezan	BALISTO BP	JESSIE	FIACRE	59,00
<b>BOURGEOIS DE CUCQ</b>	2011	Gris	NECTAR 37	OMBRELLE 17	CHARLI	40,38
<b>CHARMANT</b>	1990	Gris	TANGO	ONA	KODAK	33,75
<b>ELITE DE VIEF</b>	2014	Alezan	ROYAL DE TOURVILLE	FAUVETTE	REGULUS VA	63,63
<b>FOUDROYANT</b>	1993	Gris	BANBI	QUITTA	HERCULE	19,50
<b>IMPERIAL DU BUCK</b>	2018	Gris	SIROCO 27	ALAFOLY	GREGUE	54,00
<b>OSLO 55</b>	2002	Alezan	ARTHUR	FAROTTE	ULYSSE	20,38
<b>PAGERO 2</b>	2003	Gris	IDEAL 2	TINA	HARPAGON	95,75
<b>URUS</b>	1986	Gris	MADRIGAL	LIBELLULE	ASTERIX	98,88

Les doses des étalons **BALBOA 2**, **CHARMANT**, **ELITE DE VIEF**, **FOUDROYANT**, **IMPERIAL DU BUCK** et **URUS** sont utilisables exclusivement en France. Les doses des étalons **BOURGEOIS DE CUCQ**, **OSLO 55** et **PAGERO 2** peuvent être utilisées à l'étranger. L'étalon **ELITE DE VIEF** encore vivant et accessible en monte en main est uniquement disponible à l'insémination artificielle en dehors de sa zone d'activité.

Les éleveurs qui souhaiteraient recourir à cette pratique doivent faire leur commande de doses auprès du Syndicat Hippique Boulonnais qui dispose d'un mandat d'exploitation lui permettant d'obtenir des carnets de monte auprès du SIRE et sollicitera la Commission du livre généalogique pour obtenir son accord. 4 doses de 8 paillettes sont affectées par jument pour la saison, les doses non utilisées devront être retournées chez Eurogen à Carentan (50) qui assure le stockage. Le tarif est fixé à 250 € pour 4 doses ; les frais de transport des doses et de suivi de la jument sont à la charge de l'éleveur.

La Commission de livre généalogique se réserve le droit de refuser à sa libre appréciation les demandes de doses des étalons **CHARMANT**, **FOUDROYANT**, **PAGERO 2** et **URUS** si le taux de consanguinité du produit à naître est jugé trop important. Les doses de ces étalons sont destinées à tenter de renouveler ces lignées par l'approbation d'un fils ou petit-fils. Pour rappel et conformément au règlement de livre généalogique en vigueur, les candidats étalons ne doivent pas avoir d'ancêtres communs à la 3ème génération incluse pour obtenir leur approbation.

Les étalons privés **CHARMANT DE LA COURSE** et **ESOPE** sont également disponibles en insémination artificielle avec des doses congelées auprès de leur propriétaire respectif.

A titre d'information, les étalons cités ci-dessus auxquels s'ajoutent **FILOU** (Nicias x Victoire par Grand Duc), **HOP** (Quimper x Urbaine par Nevron), **NENUPHAR 90** (Hors Jeu x Tulipe par Harpagon), **NOICHOC** (Qualban x Royale par Hop) et **OASIS DU BONCOIN** (Charmant x Majorette par Imposant) ont des doses conservées à la Cryobanque nationale.

Vous trouverez les fiches des étalons uniquement disponibles à l'insémination artificielle avec de la semence congelée ci-après. Les fiches des étalons **CHARMANT DE LA COURSE** et **ELITE DE VIEF** disponibles à la fois en monte en main et en insémination artificielle figurent dans la partie « Livre A » de l'annuaire.



# BALBOA 2

N° STUDBOOK B11034

LIGNEE TRESOR RAMEAU MON BEGUIN

**NAISSEUR** : ROSSEEL Rich - POPERINGE (Be)  
**PROPRIÉTAIRE** : SYNDICAT HIPPIQUE BOULONNAIS  
 Maison du Cheval Boulonnais  
 1212 Avenue Henri Mory - 62830 SAMER  
 Tel. +33 (0)6 50 16 65 95

**PALMARÈS EN CONCOURS**

- 2<sup>ème</sup> – SAMER 2013 (2 ANS PT)  
 - 4<sup>ème</sup> – SAMER 2014 (3 ANS)

**ANNÉE D'APPROBATION** 2013

**A PARTICIPÉ AUX CONCOURS D'UTILISATION**

**DISPONIBLE UNIQUEMENT À L'INSÉMINATION**

■ En congelé



**ANNÉE DE NAISSANCE** 2011

**TAILLE** 1,58 M

**ROBE** Alezan

**FILIATION** CFA

BALISTO BP (89)	MON BEGUIN (78)	TRESOR (63)	ONYX (58)
			LINOTTE (55)
	RAMINA GROSSE BIÈSE (83)	VICTORIA (65)	JEAN BART (53)
			PERRETTE (59)
		FRONSAC (71)	VALOIS (65)
		INSOLENTE (74)	VOLGA LL (65)
JESSIE (97)	FIACRE (93)		QUETTEUR (60)
			FOUGERE (71)
	BELLINA (89)	PADIRAC (81)	HARPAGON (73)
			ALTESSE (66)
		BONDINA (89)	PRINCIER (81)
			SARAH (84)
		LUTTEUR (77)	TRESOR (63)
			VICTORIA (65)
	SYLVANIE (84)	IMAN (74)	
		OPERETTE (80)	

# BOURGEOIS DE CUCQ

N° STUDBOOK B11037 | LIGNEE SELECT

**NAISSEUR** : BELART Jean - CUCQ (62)  
**PROPRIÉTAIRE** : SYNDICAT HIPPIQUE BOULONNAIS  
 Maison du Cheval Boulonnais  
 1212 Avenue Henri Mory - 62830 SAMER  
 Tel. +33 (0)6 50 16 65 95

**PALMARÈS EN CONCOURS**  
 - 5<sup>ème</sup> - SAMER 2013 (2 ANS GT)

**ANNÉE D'APPROBATION** 2013

**A PARTICIPÉ AUX CONCOURS D'UTILISATION**

**DISPONIBLE UNIQUEMENT  
 À L'INSÉMINATION**

■ En congelé



**ANNÉE DE NAISSANCE** 2011 | **TAILLE** 1,63 M | **ROBE** Gris | **FILIACTION** CFA

NECTAR 37 (01)	ELEGANT (92)	JANUS (75)	BRILLANT II (67)
		URSULA VA (86)	BASTILLE VA (67)
	CAPRICE (90)	SUBITO (84)	OH ALBAN (80)
		PAULA (81)	GITANE (72)
			CUPIDON (68)
			OASIS (80)
OMBRELLE 17 (02)	CHARLI (90)	FLEURUS (71)	HERCULE (73)
		PRINCESSE (81)	FARANDOLE (71)
	HOLLY (95)	BAMBOU (89)	ASTERIX (66)
			ANTIGONE (66)
			BRILLANT II (67)
			KATIA (76)
			MADRIGAL (78)
			ETOILE (70)
	BELLE DE NUIT (89)	BOURGEOIS (67)	
		TITINE (85)	

# CHARMANT

N° STUDBOOK 90495

LIGNEE TRESOR RAMEAU MADRIGAL

**NAISSEUR** : LOUCHET Daniel - WIERRE-AU-BOIS (62)

**PROPRIÉTAIRE** : Syndicat Hippique Boulonnais

Maison du Cheval Boulonnais

1212 avenue Henri Mory - 62830 SAMER

Tél : +33 (0)6 50 16 65 95

**ANNÉE D'APPROBATION** 1993

**A PARTICIPÉ AUX CONCOURS D'UTILISATION**

## PALMARÈS EN CONCOURS

- 3<sup>ème</sup> - WIMEREUX 1995 (4 ANS et +)
- CHAMPION DES ETALONS ADULTES 1996
- 1<sup>er</sup> - COUPE CHALLENGE 1997
- 1<sup>er</sup> - COUPE CHALLENGE 1998
- 1<sup>er</sup> - COUPE CHALLENGE 1999

## DISPONIBLE UNIQUEMENT À L'INSÉMINATION

- En congelé



**ANNÉE DE NAISSANCE** 1990

**TAILLE** 1,70 M

**ROBE** Gris

**FILIATION**

TANGO (85)	MADRIGAL (78)	TRESOR (63)	ONYX (58)
		BRILLANTE (67)	LINOTTE (55)
	MIGNONNE (78)	ASTERIX (66)	QUITUS (60)
		ISLY (74)	LURONNE (55)
ONA (80)	KODAK (76)	FALCON (74)	LAIUS (55)
		ALTESSE (66)	QUENOUILLE (60)
	LISETTE (77)	BRILLANT II (67)	URBAIN (64)
		IDEALE (74)	DUCHESSE (69)
			OH LA (58)
			ARGINE VA (66)
		QUITUS (60)	
		MEDUSE (56)	
		SELECT (62)	
		OLGA MM (58)	
		ASTERIX (66)	
		NOVA (57)	

# ESOPE

N° STUDBOOK 92999

LIGNÉE FRETHUN-JEAN BART RAMEAU NEVRON

**NAISSEUR** : REBERGUES Richard - ALQUINES (62)

**PROPRIÉTAIRE** : MICHELON Luc

1 Le Mauny

71390 ROSEY

lmichelon@orange.fr - 06 74 68 31 57

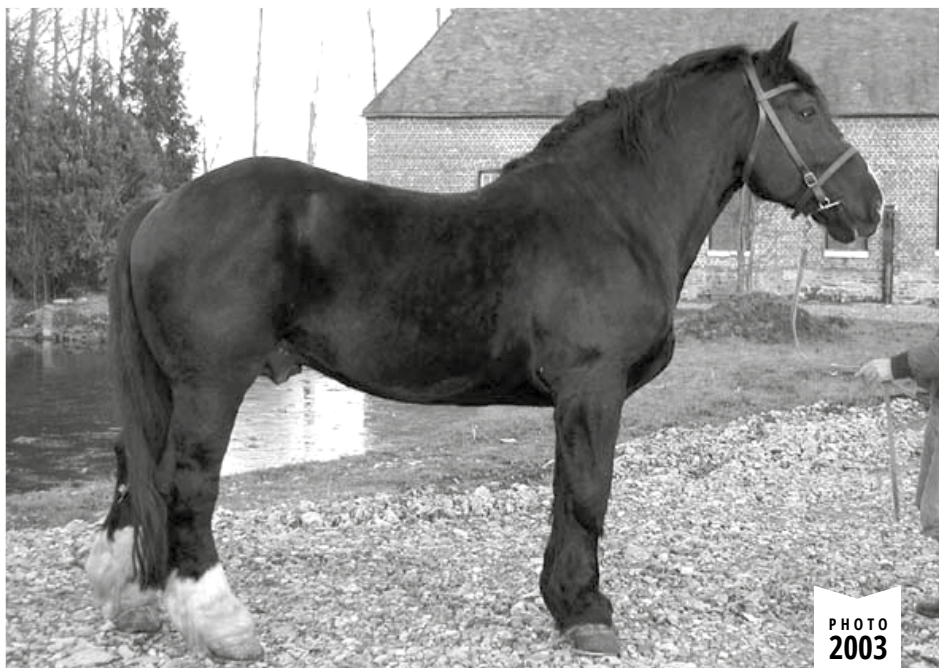
**ANNÉE D'APPROBATION** 1995

**PALMARÈS EN CONCOURS**

- 4<sup>ème</sup> - WIMEREUX 1995 (3 ANS)

**DISPONIBLE UNIQUEMENT  
À L'INSÉMINATION**

■ En congelé



**ANNÉE DE NAISSANCE** 1992

**TAILLE** 1,72 M

**ROBE** Noire

**FILIATION** CFA

ARTABAN (88)	REGIONAL (83)	NEVRON (79)	UKASE DP (64)
		ONA (80)	FANNIE (71)
	MINA (78)	VOISIN (65)	KODAK (76)
		FAUVETTE (71)	LISETTE (77)
TIZONNE (85)	PIPOT (81)	GAGEUR (72)	MADERE (56)
		IDA (74)	FAUVETTE (49)
	QUENOUILLE (82)	BRILLANT II (67)	CARROUSEL (68)
		MARQUISE (78)	VAILLANTE DS (65)
			CUPIDON (68)
		DRAGONNE (69)	
			SELECT (62)
			OLGA MM (58)

# FOUDROYANT

N° STUDBOOK 93234

LIGNEE FRETHUN-JEAN BART RAMEAU NICIAS

**NAISSEUR** : DETAPPE Eugène - BERNAVILLE (80)  
**PROPRIÉTAIRE** : SYNDICAT HIPPIQUE BOULONNAIS  
 Maison du Cheval Boulonnais  
 1212 avenue Henri Mory - 62830 SAMER  
 Tél : +33 (0)6 50 16 65 95

**PALMARÈS EN CONCOURS**  
 - 2<sup>ème</sup> - WIMEREUX 1995 (2 ANS)

**ANNÉE D'APPROBATION** 1996

**A PARTICIPÉ AUX CONCOURS D'UTILISATION**

**DISPONIBLE UNIQUEMENT  
 À L'INSÉMINATION**

■ En congelé



**ANNÉE DE NAISSANCE** 1993

**TAILLE** 1,70 M

**ROBE** Gris

**FILIACTION** CFA

BANBI (89)	NICIAS (79)	ARAMIS (66)	LOUQSOR (55)
			OLGA MM (58)
	ROSE D'HESMOND (83)	HORTENSIA (73)	UKASE DP (64)
			SOYEUSE (62)
		LUTTEUR (77)	TRESOR (63)
QUITTA (82)	HERCULE (73)	IDA (74)	VICTORIA (65)
			CUPIDON (68)
	GAMINE (72)	TRESOR (63)	DRAGONNE (69)
			ONYX (58)
		ALTESSE (66)	LINOTTE (55)
	TAMBOUR (63)	QUITUS (60)	
	URANIE (64)	MEDUSE (56)	

# IMPERIAL DU BUCK

N° STUDBOOK I18010

LIGNEE FRETUN-JEAN BART RAMEAU NEVRON

**NAISSEUR** : TASSART Francis - BELLEBRUNE (62)  
**PROPRIÉTAIRE** : SYNDICAT HIPPIQUE BOULONNAIS  
 Maison du Cheval Boulonnais  
 1212 Avenue Henri Mory - 62830 SAMER  
 Tél. +33 (0)6 50 16 65 95

**PALMARÈS EN CONCOURS**

- 1<sup>er</sup> - SAMER 2020 (2 ANS GT)
- CHAMPION DES JEUNES ÉTALONS 2020
- 1<sup>er</sup> - SAMER 2021 (3 ANS GT)

**ANNÉE D'APPROBATION** 2020

**DISPONIBLE UNIQUEMENT À L'INSÉMINATION**

■ En congelé



PHOTO  
2020

**ANNÉE DE NAISSANCE** 2018

**TAILLE** 1,77 M

**ROBE** Gris

**FILIATION** CFA

SIROCO 27 (06)	EPILOGUE (92)	REGIONAL (83)	NEVRON (83)
		UNE OPERETTE (86)	ONA (80)
	OPERETTE 36 (02)	GOLIATH 2 (94)	PRINCE (81)
		ESPERANCE (92)	OPERETTE (80)
			PADIRAC (81)
			QUIQUINA (82)
ALAFOLY (10)	GREGUE (94)		ULYSSE (86)
		PRINCE (81)	OPERETTE (80)
	JASMINE (97)	UNIQUE (86)	BEAU SIRE (67)
		CHARLI (90)	DINA (69)
		DOCILE (91)	HARPAGON (73)
			QUITA (82)
		FLEURUS (71)	
		PRINCESSE (81)	
		NICIAS (79)	
		URBAINE (86)	

# OSLO 55

N° STUDBOOK 002080

LIGNÉE FRETHUN RAMEAU OCQUIGNY

**NAISSEUR** : TIELIE Marie - GHYVELDE (59)  
**PROPRIÉTAIRE** : SYNDICAT HIPPIQUE BOULONNAIS  
 Maison du Cheval Boulonnais  
 1212 Avenue Henri Mory - 62830 SAMER  
 Tel. +33 (0)6 50 16 65 95

**ANNÉE D'APPROBATION** 2004

**DISPONIBLE UNIQUEMENT À L'INSÉMINATION**

■ En congelé



**ANNÉE DE NAISSANCE** 2002

**TAILLE** 1,66 M

**ROBE** Alezan

**FILIATION** CFA

ARTHUR (88)	OCQUIGNY (80)	KAOLIN (76)	CANDIDE (68)
			ETOILE (70)
		IAPHO (74)	BORDEAUX (67)
	OBELINE (80)		DAPHO (69)
		CASTOR (68)	SATURNE (62)
			REINETTE (61)
		MIGNONNE (56)	
FAROTTE (93)	ULYSSE (86)	QU'EN DIRE (82)	JUVENAL (75)
			HILDA (73)
		IDEALE (74)	TRESOR (63)
	GIRONDE (72)		REGENTE (61)
		ULTRA (64)	
		ROSE (61)	

# PAGERO 2

N° STUDBOOK P03171

LIGNEE TRESOR RAMEAU MADRIGAL

**NAISSEUR** : WILQUIN Louis - OUVÉ-WIRQUIN (62)  
**PROPRIÉTAIRE** : SYNDICAT HIPPIQUE BOULONNAIS  
 Maison du Cheval Boulonnais  
 1212 Avenue Henri Mory - 62830 SAMER  
 Tel. +33 (0)6 50 16 65 95

**PALMARÈS EN CONCOURS**  
 - 3<sup>ème</sup> ST OMER 2005 (2 ANS)

**ANNÉE D'APPROBATION** 2006

**DISPONIBLE UNIQUEMENT À L'INSÉMINATION**

■ En congelé



**ANNÉE DE NAISSANCE** 2003

**TAILLE**

**ROBE** Gris

**FILIACTION** CFA

IDEAL 2 (96)	URUS (86)	MADRIGAL (78)	TRESOR (63)
		LIBELLULE (77)	BRILLANTE (67)
	CORA (90)	PRINCE (81)	ASTERIX (66)
		REINE D'OR II (83)	DUCHESSÉ (69)
TINA (85)	HARPAGON (73)	TRESOR (63)	BEAU SIRE (67)
		VICTORIA (65)	DINA (69)
	PRINCESSE (81)	KARATE (76)	MADRIGAL (78)
		IRISA (74)	JONQUILLE (75)
			ONYX (58)
			LINOTTE (55)
			JEAN BART (53)
		PERRETTE (59)	
		GRAND DUC (72)	
		UTILE MM (64)	
		TRESOR (63)	



# URUS

N° STUDBOOK 86344

LIGNEE TRESOR RAMEAU MADRIGAL

**NAISSEUR** : RIVENET Jean - CALAIS (62)  
**PROPRIÉTAIRE** : SYNDICAT HIPPIQUE BOULONNAIS  
 Maison du Cheval Boulonnais  
 1212 Avenue Henri Mory - 62830 SAMER  
 Tel. +33 (0)6 50 16 65 95

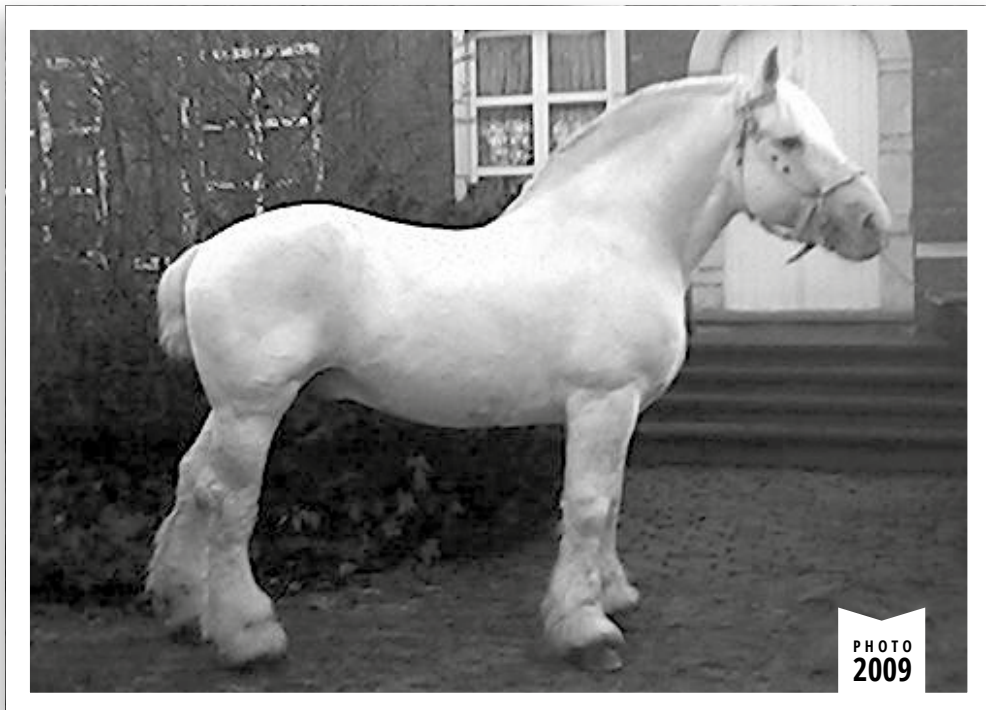
**ANNÉE D'APPROBATION** 1989

**PALMARÈS EN CONCOURS**

- 2<sup>ème</sup> WIMEREUX 1988 (2 ANS)  
 - CHAMPION DES ÉTALONS ADULTES 1989

**DISPONIBLE UNIQUEMENT À L'INSÉMINATION**

■ En congelé



**ANNÉE DE NAISSANCE** 2002

**TAILLE** 1,66 M

**ROBE** Alezan

**FILIATION** CFA

MADRIGAL (78)	TRESOR (63)	ONYX (58)	GRANCEY (50)
		LINOTTE (55)	HIRONDELLE (51)
	BRILLANTE (67)	QUITUS (60)	ESPOIR (48)
		LURONNE (55)	VENISE (43)
			JEAN BART (53)
			ISLY (52)
LIBELLULE (77)	ASTERIX (66)	LAIUS (55)	UGOLIN (42)
		QUENOUILLE (60)	DORA (47)
	DUCHESSÉ (69)	FRETHUN (49)	FAUSTO (49)
		JONQUILLE (53)	GIROFLEE (50)
			FRETHUN (49)
			MARQUISE (56)
			BRILLANT (45)
	VIGILANTE (43)		
	QU'EN DITES VOUS (38)		
	FAUVETTE M (49)		

# TYPAGES ET CONTRÔLES DE FILIATION



**ARCHIBALD** et **CORAIL**, chevaux du Parc du Marquenterre, menés par Jérôme FEVRIER

**LES DONNÉES RÉCENTES PERMETTANT DE CERTIFIER LES ORIGINES ONT ÉTÉ MENTIONNÉES DANS L'ANNUAIRE POUR CHAQUE ÉTALON DANS LA RUBRIQUE « FILIATION ».**

Il faut savoir que le contrôle de filiation « CF » consiste à comparer le sang du poulain avec celui de son père et de sa mère afin de certifier l'origine. L'idéal est d'analyser avec les deux parents. Lorsque la mère est morte, l'analyse est effectuée avec le père mais le résultat est moins fiable.

**Dans ce dernier cas, l'éleveur doit arracher des crins de la jument morte en prenant soin de prendre le bulbe, de les mettre dans une enveloppe, d'indiquer son numéro SIRE et de l'envoyer avec un courrier à :**

**INSTITUT FRANÇAIS DU CHEVAL ET DE L'ÉQUITATION  
5 rue Henri Daussy - 80 000 AMIENS**

**PLUSIEURS SIGLES APPARAISSENT DANS LA RUBRIQUE « FILIATION » :**

**CFS** : contrôle de filiation « S ». Il s'agit du contrôle de filiation par hémotype. Si l'étalon est mentionné CFS, cela signifie qu'il est compatible avec son père et sa mère. S'il est compatible seulement avec le père (ou seulement avec la mère) on l'a signalé avec la formule « CFS avec le père (la mère) ». L'hypothèse se présente lorsque l'un des deux parents est mort.

**CFA** : contrôle de filiation « A ». Il s'agit d'un contrôle de filiation par génotypage (ADN), technique plus récente et beaucoup plus sûre que le CFS.

Si l'étalon est mentionné CFA, cela signifie qu'il est compatible avec le père et la mère.

Si le paragraphe est resté vierge, cela signifie que l'étalon n'a pas été typé, ni contrôlé.

# FAIRE REPRODUIRE MON ÉTALON BOULONNAIS

**POUR FAIRE REPRODUIRE UN ÉTALON BOULONNAIS, IL DOIT AVOIR ÉTÉ PRÉALABLEMENT APPROUVÉ LORS DU CONCOURS DES ÉTALONS COURANT SEPTEMBRE, OU LORS DE LA MARQUE COMPLÉMENTAIRE. IL DOIT ÉGALEMENT AVOIR UN TYPAGE ADN (PRISE DE SANG).**

La première demande de cartes de saillie pour un étalon et un mandataire doit être effectuée en amont des saillies de l'étalon et avant le 1er octobre de l'année de monte. Au-delà un tarif majoré (30 €) sera appliqué. Depuis 2020, **les cartes de saillies doivent être gérées sous format internet**, pour tous les équidés. Les demandes de cartes de saillies doivent aussi être réalisées obligatoirement en ligne.

**Tarif des demandes de cartes de saillie en ligne : 24€**

**Attention, certains étalonniers doivent encore réaliser leurs demandes sous format papier :**

- Les étalons n'ayant pas eu de cartes de saillies depuis plus de 5 ans
- Les nouveaux étalons

**Les déclarations de premier saut (DPS)** doivent être réalisées dans les 15 jours suivant la saillie. Au-delà de l'année de monte une majoration systématique sera appliquée pour chaque DPS (10 € pour les chevaux de trait et ânes).

La gestion des cartes de saillies en ligne permet aux étalonniers d'éditer à tout moment les documents nécessaires et de gérer leurs déclarations de premiers sauts à tout moment de la journée (accès à votre espace personnalisé SIRE possible tous les jours, H24). Les cartes de saillie sont attribuées directement dans l'espace SIRE.

L'étalonnier doit éditer et imprimer (à partir de son espace en ligne) :

- **L'attestation de saillie** pour la remettre à l'éleveur.
- **Le formulaire de déclaration de naissance** est donné au paiement intégral de la saillie à l'éleveur.

**Attention :** Tant que l'étalonnier n'a pas édité et remis à l'éleveur le formulaire de déclaration de naissance, l'éleveur ne peut pas déclarer la naissance de son poulain sur Internet.

Pour plus d'informations sur les démarches et les pièces à fournir

**www.ifce.fr** rubrique  
**SIRE & DEMARCHES >**  
**Avant et après la saillie >**  
**Cartes de saillie & suivi sanitaire**

Contactez le SIRE :  
**0811 90 21 31 / info@ifce.fr**

**IFCE-SIRE**  
Bureau cartes de saillie-BP3  
19231 Arnac Pompadour Cedex



# FAIRE NAÎTRE MON POULAIN BOULONNAIS



L'éleveur doit déclarer la naissance de son poulain dans les 15 jours et aussi déclarer la mortalité du produit afin qu'il n'apparaisse pas sans origine sur SIRE.

Depuis 2021, fini la déclaration de naissance papier pour les poulains issus d'une saillie déclarée, elle se fera exclusivement sur internet : la gestion de la propriété des poulains sera également 100% dématérialisée.

**LE TARIF DU DOCUMENT D'IDENTIFICATION EST DE 15€** à l'ordre de l'IFCE est à envoyer à :  
**Institut Français du Cheval et de l'Équitation**  
**SIRE - Service des naissances - BP 3 - 19231 ARNAC POMPADOUR cedex**

L'éleveur recevra les documents d'identification par courrier. La carte d'immatriculation sera néanmoins dématérialisée, et devra être gérée sur votre espace en ligne. Pour cela, il est nécessaire d'avoir un espace personnalisé SIRE pour effectuer la démarche (à créer sur le site internet de l'IFCE).

**Attention : lors de votre déclaration internet, vérifiez bien que la race cochée pour le produit que vous déclarez est bien « Boulonnais » !**

## SIGNALEMENT DU POULAIN ET POSE DE LA PUCE

Ils doivent être effectués avant le sevrage, dans les 8 mois suivant la naissance, et avant le 31 décembre de l'année de naissance.

Lors du passage de l'identificateur, l'éleveur doit se munir du certificat d'origines de la mère du poulain et du certificat de saillie, ou d'une photocopie si l'original a été adressé au SIRE pour déclarer la naissance.

Le document d'identification devra être édité dans les 12 mois qui suivent la naissance du poulain, dans le cas contraire, celui-ci sera automatiquement exclu de la consommation humaine ! Pensez à réaliser vos démarches en temps et en heure !

### Attention

- Remplissez soigneusement votre déclaration de naissance, afin d'éviter des erreurs de dates, de nom ou des oublis de signature, etc...
- Respectez les règles de nominations des poulains : le nom doit obligatoirement commencer par la lettre "N" en 2023 et ne pas dépasser 21 caractères espaces compris.
- Vérifiez bien que le poulain est enregistré comme Boulonnais à la réception de ses documents ! Gardez toujours une preuve de la déclaration de votre poulain en tant que Boulonnais pour justifier votre bonne démarche en cas de soucis.

## SUIVRE LE DOSSIER DE MON POULAIN

Avant de recevoir les documents d'identification de votre poulain, vous pouvez suivre l'état d'avancement de son dossier sur internet et déceler d'éventuels problèmes (déclaration de naissance effectuée, signalement envoyé au SIRE, paiement validé ou non) :

- Rendez-vous sur le site [www.ifce.fr](http://www.ifce.fr)
  - Rubrique "Sire et démarches"
  - Cliquez sur "A la naissance du poulain"
  - Cliquez sur "Suivez le dossier de votre poulain"
  - Indiquez ensuite le numéro SIRE de la mère du poulain
- Et consultez son dossier !

Démarche internet :

**[www.ifce.fr](http://www.ifce.fr) > SIRE & Démarches > A la naissance du poulain >  
Déclaration de naissance – cas général > Mes démarches en ligne**

# VOS DÉMARCHES SANITAIRES AVEC LE SIRE

## DÉTENTEUR EN RÈGLE = PROTECTION SANITAIRE RENFORCÉE

Depuis 2015, des contrôles sur les obligations du détenteur d'équidés sont mis en place pour une sécurité sanitaire accrue, pensez à vous mettre en règle. Le non-respect de ces obligations sanitaires peut entraîner **des sanctions de 450 à 1 500 €**.

En cas de contrôle le détenteur doit pouvoir présenter :

- les documents d'identification des équidés présents sur le lieu,
- l'attestation de déclaration du lieu de détention,
- un registre d'élevage à jour avec notamment la liste des équidés présents et leurs mouvements.



## IDENTIFICATION DES ÉQUIDÉS

Savoir reconnaître un cheval en toutes circonstances est indispensable à la traçabilité sanitaire. Tout équidé présent sur le territoire français (né en France ou importé) doit être identifié avec :

- un transpondeur électronique,
- un document d'identification (passport) comportant un relevé des marques naturelles du cheval (signalement),
- un numéro SIRE attestant son enregistrement au fichier central.

L'enregistrement dans le fichier central SIRE de l'équidé et de son propriétaire est obligatoire. Il est automatique lors de la première identification du cheval pour les passeports émis par l'IFCE. Dans les autres cas, la démarche doit être faite par le propriétaire ou le détenteur de l'équidé. Tout équidé introduit ou importé doit être enregistré dans les 30 jours suivant son introduction. Il doit être accompagné d'un certificat sanitaire, ou le cas échéant d'un DOCOM, établi dans le pays d'origine préalablement à son importation.

Pour savoir si votre cheval est pucé, s'il a des papiers, s'il est enregistré au SIRE :

Consultez sa fiche dans Infochevaux sur [www.ifce.fr](http://www.ifce.fr). Si votre cheval n'a pas de document d'identification et/ou de transpondeur, contactez un identificateur habilité pour le faire identifier au plus vite.

## DÉCLARATION DES LIEUX DE DÉTENTION

Vous devez déclarer les lieux de détention d'équidés dont vous êtes responsable, que vous soyez professionnel ou particulier, propriétaire ou non des équidés détenus à titre permanent ou temporaire :

- par internet, dans votre espace SIRE sur [www.ifce.fr](http://www.ifce.fr)
- par courrier en complétant et renvoyant au SIRE le formulaire disponible sur internet ou sur demande au **0811 90 21 31** ou par mail à [info@ifce.fr](mailto:info@ifce.fr).

## DÉCLARATION DU VÉTÉRINAIRE SANITAIRE

Si un lieu accueille 3 équidés et +, un vétérinaire sanitaire doit être déclaré à la DD(CS)PP du département de votre lieu de détention. Rapprochez-vous de votre vétérinaire traitant, celui-ci doit être habilité en tant que vétérinaire sanitaire dans ce département. Vous pouvez compléter le formulaire afin de déclarer le vétérinaire sanitaire choisi sur [www.ifce.fr](http://www.ifce.fr).

## TENUE DU REGISTRE D'ÉLEVAGE

Tout détenteur doit tenir un registre d'élevage contenant tous les renseignements à jour concernant le lieu de détention et les équidés présents. Celui-ci comporte 5 chapitres permettant de synthétiser les informations essentielles relatives au lieu de détention, au suivi des mouvements des équidés, les soins et l'entretien qui leur sont apportés et de tracer les interventions vétérinaires (médication). Vous trouverez un modèle de registre d'élevage à télécharger sur [www.ifce.fr](http://www.ifce.fr). Un outil de suivi des mouvements en ligne, gratuit et optionnel est disponible dans l'espace SIRE de tout détenteur enregistré.



## GESTION DE LA FIN DE VIE

La gestion de la fin de vie d'un cheval doit être anticipée afin que les précautions nécessaires soient prises, notamment d'un point de vue sanitaire.

## ELIGIBILITÉ À LA CONSOMMATION HUMAINE

### Conformité du document

Afin de pouvoir être abattu pour la consommation humaine :

- les animaux nés avant 2009 doivent :
  - avoir été identifiés avant le 01/01/2010 ;
  - avoir un feuillet traitement médicamenteux inséré avant le 01/01/2010 ;
  - être pucés.
- les animaux nés après 2009 doivent avoir été identifiés et pucés dans les 12 mois suivant leur naissance.

## REPLISSAGE DU FEUILLET

En cas d'exclusion définitive, la partie II du feuillet est renseignée par le vétérinaire et/ou le propriétaire.

Les traitements excluant l'équidé pendant 6 mois de la filière viande doivent être consignés par le vétérinaire en partie III du feuillet.

Toute exclusion de la consommation humaine doit être obligatoirement enregistrée dans la base SIRE :

- par le vétérinaire à partir de son espace SIRE sur [www.ifce.fr](http://www.ifce.fr) pour une exclusion temporaire ou définitive
- par le détenteur ou propriétaire via l'envoi d'une copie du feuillet traitement médicamenteux au SIRE.

## ÉQUARRISSAGE

Une mutualisation des frais d'équarrissage est mise en place par les GDS départementaux des Hauts-de-France ; renseignement auprès des GDS ou du Syndicat.

A la mort de l'équidé, contactez l'équarrisseur de votre secteur pour l'enlèvement du cheval :

- par internet : réglez en ligne les frais d'équarrissage de votre équidé, bénéficiez d'un tarif par département mutualisé et négocié par l'ATM et facilitez la traçabilité dans la base SIRE.
- par téléphone : l'équarrissage doit prendre en charge le document d'identification de votre cheval et le retourner au SIRE pour enregistrement de la mort. Si vous souhaitez le récupérer, joignez votre demande et une enveloppe timbrée à votre adresse pour le retour.
  - Si toutefois les documents de l'équidé n'ont pas été transmis à l'équarrisseur, envoyez-les au SIRE pour enregistrement.
  - Si vous êtes propriétaire d'un cheval qui n'a pas été enregistré comme mort, déclarez sa mort auprès du SIRE par internet ou par courrier.

**Informations non contractuelles susceptibles d'évoluer selon la réglementation en vigueur. Plus d'informations sur [www.ifce.fr](http://www.ifce.fr)**

# EXTRAIT DU RÈGLEMENT DU LIVRE GÉNÉALOGIQUE DU CHEVAL BOULONNAIS

## - ARTICLE 6 -

### INSCRIPTION AU TITRE DE L'ASCENDANCE

Est inscrit automatiquement à la naissance au titre de l'ascendance tout produit né en France remplissant les conditions suivantes :

- a) Issu d'une saillie régulièrement déclarée d'un étalon approuvé.
- b) Ayant été déclaré à l'IFCE dans les 15 jours qui suivent sa naissance.
- c) Identifié conformément à la réglementation en vigueur.
- d) Ayant reçu un nom dont la première lettre correspond à l'année de naissance, « N » en 2023.
- e) Immatriculé et enregistré au fichier central des équidés qui lui délivre un document d'identification et une carte d'immatriculation.

L'étalon, père du produit, doit être approuvé pour la production en cheval Boulonnais suivant les conditions fixées à l'article 11 du présent règlement.

La jument, mère du produit, doit être âgée d'au moins deux ans l'année de la saillie, et avoir été soumise à un typage ADN avant l'immatriculation de son premier produit.

f) L'inscription au Livre A ou au Livre B se fera selon le tableau ci-après :

	Mère A	Mère B
Père A	A	B
Père B	B	
Père Arabe	B	

g) Dans les mêmes conditions peuvent être inscrits, sous réserve d'un contrôle de filiation compatible, tous les animaux nés à l'étranger par convention avec l'autorité compétente du pays concerné.

Les animaux inscrits au livre généalogique du cheval Boulonnais avant l'application du présent règlement sont automatiquement inscrits au Livre A.

## - ARTICLE 7 -

### INSCRIPTION À TITRE INITIAL

#### 1) Animaux concernés :

**AU LIVRE B :** les animaux portant la seule appellation « Trait » ou « origine constatée », âgés d'au moins deux ans, non inscriptibles au titre de l'ascendance à la section principale d'un autre livre généalogique géré en France et dont au moins un des parents est inscrit au Livre A.

La commission nationale d'approbation inscrit au Livre B les animaux strictement conformes

au standard de la race ou qui présentent un intérêt particulier pour la conservation de la race.

**AU LIVRE A :** les animaux inscrits au Livre B, strictement conformes au standard de la race, âgés d'au moins deux ans et ayant au minimum 75% de sang Boulonnais et dont la généalogie est connue sur trois générations minimum..

## **2) Procédure d'inscription :**

- a)** Le propriétaire doit faire la demande d'inscription au Président de la commission du livre généalogique du cheval Boulonnais.
- b)** Les animaux doivent être présentés à la commission dans les conditions que celle-ci définit.
- c)** La commission nationale d'approbation du cheval Boulonnais se prononce sur l'inscription à titre initial et transmet au SIRE un procès-verbal d'approbation.
- d)** Les animaux inscrits à titre initial au Livre A doivent être marqués par un procédé indélébile, le jour de leur inscription.
- e)** Il est fait mention de leur inscription au livre généalogique sur le document d'identification et auprès du fichier central des équidés (SIRE).
- f)** L'animal doit avoir fait l'objet d'une identification électronique conformément à la réglementation.

## **- ARTICLE 11 -**

### **APPROBATION DES ÉTALONS**

**1)** Pour pouvoir produire au sein du livre généalogique du cheval Boulonnais, les candidats étalons doivent avoir été examinés par la commission nationale d'approbation et avoir obtenu un avis favorable.

De plus, ils devront :

- avoir leur livret validé, leur génotype déterminé, leur carte d'immatriculation à jour,
- ne pas avoir d'ancêtres communs à la troisième génération incluse sauf avis contraire de la commission de livre généalogique. Cet avis pourra être demandé à tout moment à la commission du livre généalogique. Celle-ci notifiera par écrit son avis sur la recevabilité de la candidature comme étalon avant la commission d'approbation,
- avoir fait l'objet d'une identification électronique conforme à la réglementation,
- être âgés d'au moins 2 ans,
- avoir été approuvés suivant les conditions définies ci-après,
- avoir fait l'objet d'un contrôle de filiation avant toute approbation,
- les jeunes mâles ayant une double paternité (revue sans contrôle de filiation) ne pourront être approuvés étalons.

**2)** Les étalons approuvés avant la date de mise en vigueur du présent règlement le demeurent.

**3)** Les lieux et dates de rendez-vous sont prévus par la commission du livre généalogique français du cheval Boulonnais pour l'approbation des étalons.

**4)** Règles d'approbation des mâles en race Boulonnaise :

Pour être approuvés, les candidats doivent avoir reçu un avis favorable de la commission nationale d'approbation. L'approbation des mâles tient compte de l'âge, du modèle et des allures ainsi que de leur intérêt génétique.

Pour juger le modèle et les allures, les juges utilisent la grille de jugement validée par la commission du livre généalogique.

L'intérêt génétique pourra être évalué par l'analyse de la fréquence des ancêtres majeurs identifiés chez l'individu concerné comparé aux ancêtres majeurs de la race.

Les seuils d'approbation sont définis annuellement par la commission du livre généalogique.

**5)** Les étalons de race Arabe sont approuvés automatiquement pour la production en cheval Boulonnais Livre B.



# LISTE DES ADHÉRENTS AU SYNDICAT HYPIPIQUE BOULONNAIS

ALEXANDRE	Bernard	2,route de croixrault	80290 POIX DE PICARDIE	06 71 98 64 33
ALLART	Gauthier	72 rue d'auxi	62270 BONNIERES	07 68 12 59 12
ALEXANDRE	Jean Paul	1 rue de Wavans	62390 NOEUX LES AUXI	03 21 04 83 78
ALLIOTTE	Manon	58 rue François Mitterrand	59188 SAINT AUBERT	06 38 58 42 03
ANSEL	Camille	63 rue de Nielles	62129 DELETTES	06 79 65 24 46
ANSEL	Maurice	97 rue Haute	62129 DELETTES	06 75 83 19 46
ASSELIN	Christophe	22 Ter rue du Haut	80135 MILLENCOURT EN PONTHEU	06 71 47 69 83
Association Atelier CRE'ACTIF		1 rue Roland DORGELES - Res Paul ELUARD - BP 8	62480 LE PORTEL	
AZZOÛZ	Isaac	59 rue de l'Eglise	62240 BOURNONVILLE	06 37 12 22 72
BAHEU	Herve	7 rue Principale	62650 MANINGHEM	06 73 98 81 70
BARY	Alain	505 rue du Bourg	76780 Mesangueville	06 78 02 28 63
BAURAIN	Frederic	9 rue de Therouanne	62960 LAIRES	06 27 76 29 85
BAYARD	Pascal	7 hameau de Risquetout	80600 DOULLENS	06 98 30 00 45
BEAU	Alain	6 Rue de Cavillon	80540 BRIQUEMESNIL-FLOXICOURT	03 22 38 09 62
BEAU	Bernadette	6 Rue de Cavillon	80540 BRIQUEMESNIL-FLOXICOURT	03 22 38 09 62
BELLART	Jean	283 rue Roger Salengro	62780 CUCQ	06 83 54 04 14
BEN	Philippe	4 chemins des prés	62170 MARANT	
BERANGER	Jacques	8 allée de la Coupelière	33740 ARES	06 80 32 72 89
BERTHE	Rémi	26 Bis rue de Remecourt	62130 Sirzcourt	06 29 54 35 45
BETHOUART	Frédéric	27 rue molière	62280 SAINT MARTIN BOULOGNE	06 05 31 94 86
BEUTIN	Danielle	183 rue des Hauts Marais	62360 HESDIN L'ABBE	06 82 43 74 51
BEYAERT	Joana	705 route du byssaert	59380 QUAEDYPRE	06 34 97 77 79
BILLION	Isabelle	2 rue de l'Eglise	62130 ROELLECOURT	06 33 87 25 16
BLON	Olivier	6 rue de Maisnil	62130 FOUFFLIN RICAMETZ	06 74 53 45 69
BLON	Léon	18 Hameau de Tachincourt	62130 MAISNIL	03 21 03 33 57
BLONDEL	Emilie	59 rue de Laire	62134 LISBOURG	03 21 41 85 64
BLONDEL	Philippe	51 rue de Laire	62134 LISBOURG	06 12 52 87 59
BOCQUET	Claude	1 ruelle du Bon Trou	80150 GUESCHART	06 16 87 01 36
BOCQUET	Nathalie	305 rue Garibaldi - Le Clos Saint-Pierre - App 322	62100 CALAIS	06 21 34 07 83
BOTIN	Véronique	14 rue du Moulin	62630 FRENCQ	06 30 77 09 54

BOUBET	Franck	36 rue du Centre	62170 CAMPIGNEULES LES PETITES	06 23 44 08 58
BOUCHER	Océane	1755 route de Compainville	76440 SERQUEUX	06 40 30 66 63
BOUCHER	Thierry	265 rue des 2 vallées	76510 FREULLEVILLE	06 30 94 45 38
BOUDARD	Jacqueline	121 rue de la libération	76680 MAUCOMBLE	02 35 80 96 88
BOUKAHIL	Radouane	36 bis rue Lavoisier	59790 RONCHIN	
BOUTY	Caroline	24 chemin de pardailon	33360 LATRESNE	06 26 19 10 35
BOUVILLE	ALAIN	448 rue de l'imperatrice	62600 BERCK SUR MER	06 23 46 29 13
BOYARD	Stéphane	25 rue de la Citadelle	80120 RUE	6 68 67 66 84
BROUART	Hervé	44 route d'Henneveux	62142 NABRINGEM	06 89 91 26 99
BULOT	Jean Pierre	3 place de Gaulle	62960 FLECHIN	07 81 29 54 77
BULTEZ	Stéphane	138/11 avenue Maurice Thorez	59282 DOUCHY LES MINES	06 24 37 20 36
BUNS	Laurent	4 rue des Dames	59181 STEENWERCK	06 72 30 85 47
CAPRON	Jonathan	12 hameau d'Ococho	62130 MAISNIL	06 79 82 63 30
CARETTE	Eric	43 rue Croix Saint Claude	80400 MOYENCOURT	07 82 59 05 36
CARON	Hubert	1516 rue du Marais	62185 SAINT TRICAT	06 22 34 76 66
CARON	Leanne	16 allée de chataigners	62185 FRETHUN	06 71 04 65 15
CARPENTIER	Patrick	29 rue Meuninck Straete	59380 CROCHTE	06 30 90 18 37
CASTELAN	Jean-Michel	le portail	03340 ST GERAND DE VAUX	06 14 64 61 76
CAITTO FORET	Brigitte	2 rue du Bois	62310 MAISONCELLE	06 42 89 36 87
CHARPENTIER	Jean JACQUES	29 rue Alfred Delannoy	80600 BEAUQUESNE	03 22 32 32 42
CLAEYS	Ludo	5 rue de la chapelle	59122 REXPOEDE	324 77 64 37 14
CLATOT	JEAN-LUC	108 rue de la mare au leu	76430 LES TROIS-PIERRES	6 19 41 22 50
CLOUET	Albéric	10 rue du huitième de ligne	62380 BOUVELINGHEM	06 82 21 01 33
COEUILLEZ	Ludovic	3 hameau de tachincourt	62130 MAISNIL	06 88 23 83 06
CORBIER	Mélanie	12 hameau d'Ococho	62130 MAISNIL	06 87 63 92 83
COTTRET	Marion	27 rue de Montigny	62770 AUCHY LES HESDIN	06 48 37 65 83
COUFORIER	Christophe	1431 route du Val au Cesne	TOUFFREVILLE LA CORBE-LINE	06 48 81 11 86
COUFORIER	Jean Yves	21 route de la mare Dupuis	76210 LINTOT	06 98 27 02 79
COUPET	Christiane	54 B rue principale	62310 TORCY	03 21 05 87 03
COURQUIN	Gérard	63 rue des mortiers	62650 ZOTEUX	06 13 99 61 90
COURQUIN	Michel	43 Rue de la Brique	62240 BRUNEMBERT	03 21 87 00 82
CROCHART	Charline	32 rue dela gare	62270 FORTEL EN ARTOIS	06 43 87 51 34
CROISE	Jacques	Allée du château	80690 ERGNIES	06 75 02 93 34
DARJUE	Sandra	126 rue de la Chapelle	62120 ROQUETOIRE	06 87 35 47 81
DARRE	Frédérique	9 rue du moulin	62770 WAMIN	07 81 36 51 48
DEBOVE	Amandine	3 rue de l'église	62650 WICQUINGHEM	06 83 43 00 59

DEBOVE	Arnaud	10 rue saint Gengoult	62170 Montreuil sur Mer	06 85 32 64 96
DEBOVE	Christine	10 rue saint Gengoult	62170 Montreuil sur Mer	06 85 32 64 96
DEBRUYNE	Christophe	2710 RD 916	59380 QUAEDYPRE	06 71 99 28 60
DEBRUYNE	Océane	416 Route de Bourbourg	59285 RUBROUCK	
DEBRUYNE	Robert	24 rue des 5 chemins	59380 QUAEDYPRE	03 28 22 98 87
DEBRUYNE	Sébastien	15 rue d'Hardivillers	60120 TROUSSENCOURT	
DEBRUYNE-REGNIERS	Noémie	2710 RD 916	59380 QUAEDYPRE	06 88 05 64 11
DEFIENNES	Anne	55 RUE DE LA BRIQUE	62240 BRUNEMBERT	
DEGARDIN	Emile	7 rue Jean Montpied	80132 DRUCAT	03 22 24 50 67
DEGUINES	David	Ecluse carré	62137 COULOGNE	06 86 27 37 07
DEGUINES	Estéban	1090 rue du marais	62185 SAINT TRICAT	06 81 47 34 83
DEHENRY	Isabelle	93 rue André baudex	59620 Aulnoye Aymeries	06 85 15 93 84
DELANGUE	André	699 rue des Rassarts	59230 ROSULT	06 07 25 46 50
DELANGUE FAUQUEMBERGUE	Amélie	749 Copman Straete	59270 MERRIS	06 43 07 18 84
DELANNOY	Fanny	64 rue du patronnage	59190 HONDEGHEM	06 09 19 85
DELARUE	Frédéric	13 résidence de l'ermitage	62170 SAINT JOSSE	
DELARUE	Maxime	route de Fabregues	34660 COURNONTERRAL	06 30 58 12 17
DELATTRE	Alain	9 rue Haute	62123 WANQUETTIN	
DELATTRE	Jacques	42 rue du Couvent	62990 LEBIEZ	06 72 99 76 02
DELATTRE	Laurent	13 rue des Tilleuls	62380 SENINGHEM	03 21 93 81 62
DELGRANGE	Bernard	22 rue Charles Thiberville	78980 BREVAL	01 34 78 39 20
DELMER	Mathilde		62170 St Josse sur Mer	06 37 34 62 42
DENAES	Marie	6 place du vieux château	59190 CAESTRE	06 84 21 04 02
DENIBAS	Louis	835rue de Caux	76680 BOSE BERENGER	06 06 42 63 06
DEROUSSEN	Gilles	17 route de Doullens	80135 ONEUX	06 25 20 38 28
DESQUESNES	Jean Luc	Le Village - 6 place de l'église	59440 FLOURSIES	03 27 57 80 60
DETAPPE	Eugène	63 rue du Général Crepin	80370 BERNAVILLE	03 22 32 70 38
DETAPPE	Stéphanie	63 rue du Général Crepin	80370 BERNAVILLE	03 22 32 70 38
DETOURNE	Roger	18 rue d'Izel	62127 TINQUES	06 44 15 92 75
DEVULDER	Bertrand	16 rue Paul Verlaime	62118 FAMPOUX	06 15 23 50 47
DEYRIS	Hubert	128 route Nationale	62170 BRIMEUX	06 17 22 44 05
DEZUTTER	Sylvie	2 rue de Mesenguy	60390 VILLOTRAN	06 24 70 03 63
DHELLIN	Stéphane	40 rue Felix Demesnay	59830 CYSOING	
DUBOC	Olivier	1150 Route de Beauvais	76210 GRUCHET LE VALASSE	07 83 91 90 35
DUFOUR	Eric	8 rue de Fauquembergues	62560 COYECQUES	03 21 95 53 77
DUGUY	Thomas	10 avenue St Jean	17470 BLANZAY SUR BOUTONNE	06 78 94 49 41
DUSAUTOIR	Bruno	2 faubourg du parc	45480 ALLAINVILLE EN BEAUCE	06 64 74 68 40

DUTHOY	Mathieu	Mathieu	80132 BELLANCOURT	06 49 20 71 25
DUVAL	Danièle	18 rue du Moulin	62380 WAVRANS SUR L'AA	03 21 95 60 03
EARL de Beaucorroy	Bernard MACHEN	73 hameau de beaucorroy	62830 DOUDEAUVILLE	06 64 65 34 85
EARL Lenglet Coulombel		9 rue des Brebis	62310 COUPELLE VIEILLE	06 01 44 10 16
Facheaux	Didier	287 nouvelle route nationale 43	62320 CHOQUEUES	06 78 16 60 73
FORET	Dominique	2 rue du Bois	62310 MAISONCELLE	06 98 41 43 68
FRANQUE	Gérard Alexandre	1 rue de Quercamps	62890 BONNINGUES LES ARDRES	06 15 21 82 88
FRICKER	Amandine	7 rue Jean requin	80210 MONS BOUBERT	06 12 87 06 86
FRICKER	Carole	51 rue de Poireauville	80230 VAUDRICOURT	06 68 13 92 28
FRICKER	Dominique	51 rue de Poireauville	80230 VAUDRICOURT	06 46 49 29 38
GAEC de l'Ecurie	Bernard HOCHART	21 rue Principale	62380 OUVE WIRQUIN	03 21 93 67 33
GENEAU	Dominique	102 route de Caffiers	62340 PIHEM LES GUINES	06 37 29 97 12
GENNRICH	LYNN	8251 100THE AVE	56353 Mlica.MN (USA)	
GEST	Bernard	7 chemin des Meumiers	62161 DUISANS	07 83 47 76 56
GEST	Florian	9 rue de saint valery	80132 CAMBRON	06 21 29 61 08
GHYS	Daniel	28 rue d'Étapes	62152 Neufchâtel-Hardelot	06 80 05 47 65
GIRAUDET	Mickaël	8 chemin des serviers	03450 VICQ	06 98 12 25 47
GOFUSSE	Guilain	1 rue de Goumay	62650 HERILY	06 12 69 11 39
GOLIASSE	Wivina	211 rue Jean Jaures	59199 BRUILLE SAINT AMAND	06 33 28 62 18
GOSSET	Thierry	16 Grand rue	62270 BONNIERES	06 82 51 88 76
GOTTE	Alicia	60 Rue Jules Ferry	62250 FERQUES	07 68 50 91 98
GRICOURT	Fabien	10 rue du pont de trinques	80870 BEHEN	06 13 56 94 94
GUELTON	Denis	67 RUE HUMBLOT	62138 AUCHY LES MINES	06 18 49 28 96
GUIEN	Clara	21 Allée des Rouges gorges	80600 DOULLENS	07 69 13 13 37
GUILBERT	Bernard	10 rue Héronval	62132 HARDINGHEM	03 21 36 66 84
HARDY	John	14 rue Maurice Leroy	59330 BOUSSIERES SUR SAMBRE	06 23 82 36 01
HEMBERT	Yohann	22 bis rue du haut	80132 MILLENCOURT EN PONTTHIEU	06 11 74 11 36
HENOT	Gatherine	21 rue du petit marais	62180 VERTON	06 18 72 52 26
HIMPENS	Erwin	Kruiswegestraat 55	B-8755 RUISELEDE (BE)	0032 475 442 611
HITTOS	Tiffany	1315 ROUTE DE WATTEN	62730 RUMINGHEM	06 79 76 37 38
HOLLANDER	Aurélien	1 rue du Fay	62380 WAVRANS SUR L'AA	06 83 10 31 68
HOUBRON	Murielle	1 ruelle du Bon Trou	80150 GUESCHART	06 23 85 62 61
HOUVENAGEL	Jean Sebastien	2065 route du Mont des Cats	59270 FLETRE	06 70 56 06 77
JACOB	Willy	92 rue Blondain	80140 FRAMICOURT	06 20 16 45 72
JAMET	Paul	46 rue Jacques Fauquet	76210 BOLBEC	06 01 18 08 72
JURD DE GIRANCOURT	Claude	Le clos Cossin - 18 rue de l'Aigle	60750 CHOISY AU BAC	
LAFFITE	Louis	29 route de l'église	64330 BALIRACQ MAUMUSSON	06 31 09 58 52

LARTISIEN	Alice	1 rue des Cagniers	62560 COYECQUES	06 08 53 05 49
LATISTE	Arnaud	24 route de bremontier	76780 HODENG HODENGER	06 75 58 77 36
LEBLOND	Denis	1 rue Verte	62310 SAINS LES FRESSIN	06 86 61 16 37
LECLERCQ	Michel	61 rue de la liberation	80140 OISEMONT	06 85 26 88 90
LECOFFRE	Pascal	37 rue du 11 Novembre	62720 RINXENT	06 31 55 70 39
LEDE	Henri	Lieu dit La Forêt	62130 SAINT POL SUR TERNOISE	07 88 58 89 95
LEFEBVRE	Bertrand	2 rue Principale	62380 MAISNIL-DOHEM	06 81 59 79 39
LEFEBVRE	Guy	6 rue Le Cornet	62570 PIHEM	03 21 93 08 47
LEFEBVRE	Jacques	25 route de Maisnil	62380 DOHEM	03 21 95 07 39
LEHUT-BAIX	Milène	16 rue Henri Dume	59171 HELESMES	06 08 63 66 69
LEMAIRE	Benjamin	41 avenue des Jonquilles	62370 GUEMPS	06 89 49 15 37
LEROUX	Jean Paul	1 <sup>ER</sup> rue de la Mairie	62690 FREVIN CAPELLE	06 80 31 14 57
Les atterages du Boulonnais	Raymond	5 la place	62720 Wierre Effroy	06 18 83 62 66
Les Caleches de Versailles		13 rue saint honore	78000 Versailles	06 12 73 89 19
LESENNE	Jean Marie	2 rue de la Grotte	62310 AZINCOURT	03 21 04 49 49
LOUCHET	Daniel	490 la Wattine	62830 WIERRE AU BOIS	06 18 31 27 62
MACHU	Emilie	224 rue de Robecq	62350 BUSNES	06 64 45 22 26
MACHU	Julie	132 Oost Houck Straete	59285 BUYSSCHEURE	06 66 22 99 07
MAHIEUS	Philippe	3 rue de nomain	59242 TEMPLEUVE EN PEVELE	06 02 36 24 31
MAIN	Eric	4 rue principale	02340 VINCY REUIL MAGNY	06 82 79 79 66
MALBAUT	Roger	34 rue de Crésecques	62850 ESCOEUILLES	07 82 18 74 18
MALIM	Mehdi	1 Schapebrugge Straete	59380 WARHEM	06 30 21 12 96
MANDRIN	Jean Bernard	3 rue d'Heilly	80800 FRANVILLERS	06 72 76 52 54
MARCANT	Bernard	17 domaine des Iris	59285 ARNEKE	06 78 17 07 06
MARCANT	Pierre	7 paeyaerstraete	59285 ARNEKE	06 76 17 12 85
MARCOU	Veronique	Residence petite France - 13 rue du Bain aux plantes	67000 STRASBOURG	06 99 56 63 94
MARIAGE	Grégory	20 rue du général Crepin	80370 BERNAVILLE	06 60 63 52 25
MARIE	Martial	66 rue Principale	62380 ACQUIN WESTBECOURT	06 12 22 41 30
MARIE	Maxime	29 rue du louvre porte 10	62240 DESVRES	7 49 17 30 12
MARIE	Sylvie	66 rue Principale	62380 ACQUIN WESTBECOURT	06 12 22 41 30
MARTEL	Ludovic	1387 rue à Baudets	62240 WIRWIGNES	06 76 50 10 48
MARTEL	Marylène	43 rue des Montsbaudins	62240 QUESUES	06 65 06 93 36
MATTE	Justine	1175 1er banc le Marais	62340 GUINES	06 99 41 83 33
MELIQUE	Alexandre	01 regeignet	36370 Lignac	
MEQUINJON	Philippe	17 rue du Marais	62129 THEROUANNE	03 21 98 14 22
MERLOT	Claude	1 rue Julien Doutremer	62170 AIX EN ISSART	07 69 98 96 84

MIONNET	Christian	23 rue des Grands Bois	62380 SENINGHEM	06 65 09 69 10
MONSTERLEET	Serge	820 rue du Schaecken	59670 NOORDPEENE	03 28 42 36 78
MONSUS	Bruno	237 rue des Sources	51120 MÈURS VERDEY	
MOREL	Hubert	16 rue de la bergerie	59151 BUGNICOURT	06 18 38 79 85
MUGNI	Henri	9 rue du monument	62173 RIVIERE	03 21 58 74 45
MUNN	Jean Paul	6 rue de Bouquinghem	62250 MARQUISE	06 10 30 89 04
MUSZAK	Anthony	58 rue François MITTERAND	59188 SAINT AUBERT	
NEMPONT	Dorothée	804 Grande Rue	62170 SORRUS	06 22 48 81 18
NION	Régis	17 rue de Gandspette	62910 EPERLECQUES	06 09 14 21 65
PAQUE LECOFFRE	Marie José	508 route du Petit Crocq	62240 WIRWIGNES	06 79 84 84 50
PATIN	Michel Carol	Le Village	11140 RODOME	06 16 30 13 07
PECOUART	Didier	21 rue Georges Brassens	62650 HUCQUELIERS	06 83 86 93 43
Perrin Dubosque	Chloé	176 avenue Jean Jaures	93300 AUBERVILLIERS	06 87 89 59 91
PETITPONT	François	27 rue du Titre	80970 SAILLY FLIBEAUCOURT	06 85 12 75 34
PEUPLE	Jean - Paul	jean deconinck	59430 FORT MARDYCK	06 08 89 91 92
PEUVION	Philippe	Hameau de Colimcthum	62250 BAZINGHEM	06 87 71 82 06
PHILIPPE	Irina	6 rue principale - Hameau d'Etreuille	62650 SAINT MICHEL SOUS BOIS	07 85 69 62 62
PONSON	Pascal	12 Allée de Bellevue	94310 ORLY	06 07 03 55 70
PRUDHOMME	Nathalie	99 chemin des courtills	62250 BAZINGHEM	06 66 50 98 87
PRUVOST	Francis	1571 rue de la Basse Leulingue	62185 SAINT TRICAT	03 21 82 61 92
PRUVOST	Michel	50 route de Miravault	53200 CHATEAUGONTIER	
PRUVOST	Pierre	27 rue de Montigny	62770 AUCHY LES HESDIN	06 70 32 88 55
PYCKAERT	Jean Michel	1549 Crayil Meule Straete	59285 RUBROUCK	06 33 80 15 48
QUENU	Antoine	530 rue Nationale	62140 BOUIN PLUMOISON	06 24 92 78 53
REBY	Maeva	Maison forestière de la côte d'opale - chemin de plaisance	62165 MERLIMONT	06 86 03 16 03
REMOND	Pierre	20 rue du 8 mai	62380 LUMBRES	06 16 04 82 94
REVILLARD	Louis Jean	87 rue du Malpertuis	74350 CRUSELLES	06 09 38 09 92
REVILLON	Fanny	8 rue du 8 mai 1945	80150 VITZ-SUR-AUTHIE	06 85 63 39 90
RIBIERE-HENNEBERT	Aurore	Ferme du Bois Planté	59149 COUSOIRE	06 30 77 16 48
RIMBERT	Didier	55 rue de la Vierge	76630 TOURVILLE LA CHAPELLE	06 72 59 98 29
RIMBERT	Francoise	55 rue de la Vierge	76630 TOURVILLE LA CHAPELLE	06 72 59 98 29
ROBBE	Magali	25 rue de la Citadelle	80120 RUE	06 65 40 36 91
ROBILLARD	Morgan	Maiso du cheval boulonnais 1212 avenue Henry Morry	62830 Samer	07 50 21 99 00
ROBIN	Ysoline	317 Route du port La Roche	85710 BOIS DE CERE	03 13 05 89 04
ROETYNCK	André	633 route de Pradelles	59232 VIEUX BERQUIN	06 14 51 90 18
RUHANT	Romain	5 ruelle à prune	59840 PERENCHIES	06 12 81 58 55

SAGNIER	Christophe	695 rue de la Lombarderie	62240 WIRWIGNES	06 20 68 92 57
SANTUNE	Camille	34 route d'Amiens	62390 AUXI LE CHÂTEAU	06 20 84 38 38
SARL LIEPPE ET FILS		9 rue René Caron	80600 HUMBERCOURT	06 05 42 23 28
SCEA DU BUCK	Francis TASSART	480 chemin du buck	62142 BELLEBRUNE	06 67 73 03 20
SCEA DU MARAIS	André Ponchel	105 rue principale	62990 CONTES	06 50 75 11 27
SEILLIER	Noël	130 rue Ronchoy	62380 LEDINGHEM	07 85 31 07 62
SENECAT	Marie-Françoise	870 rue de l'Eglise	62830 LACRES	06 45 96 39 02
SENECHAL	Hubert	24 rue de la couture	62136 RICHEBOURG	06 09 64 00 63
STRAGIER	Frans	Asbroekstraat 64	B-3440 ZOUTLEEUV (BE)	0032 486 58 20 24
TANT	Manon	27 Rue SainteCatherine	59495 LEFFRINCOUCKE	06 44 76 04 28
TASSIN	Nathalie	8 rue de la mame	59280 ARMENTIERES	06 08 18 10 48
TATY	Christophe	MFR des Hauts Pays - 7 Rue des Sans Culottes	62690 CAMPAGNE LES BOULONNAIS	06 42 91 80 16
THIENPONT	Arthur	1528 chemin de la bazace	59470 Wormhout	06 79 12 37 55
THIENPONT	Pierre	4 rue du Meillard	80370 FROHEN SUR AUTHEIE	03 22 32 76 77
THOREL	Jose	26 Avenue d'Aligre	93600 AULNAY SOUS BOIS	06 68 46 96 74
TROUART	Jean	101 rue de la Rochelle	59173 BLARINGHEM	03 28 43 26 42
TUFFIN	Moriane	rue de la crois	80132 BELLANCOURT	06 12 89 22 57
URBAIN	Charlotte	3 ter rue de Bourre	80150 GUESCHART	06 83 46 17 22
URBAIN	Francis	3 ter rue de Bourre	80150 GUESCHART	07 76 17 25 93
VAN SCHOOR	Peter	Rue Zénon Toumieux	23450 ROYERE DE VASSIVIERE	06 72 12 80 36
VANAOKEN	Guido	Moleneinde 6B	B-2290 VORSELAAR (BE)	0032 476 469 768
VANDERKCKHOVE	Théo	63 rue du Général Crepin	80370 BERNAVILLE	07 70 83 35 80
VANDERHAEGHE	Elodie	113 rue de milliam	59143 WATTEN	
VANDERHAEGHE	Pierre	6 cour Vanderhaeghe	59143 WATTEN	
VANDEWALLE	John	SMEENDJIK 28	B-2530 BOECHOUT (BE)	06 38 34 56 26
VANPOUILLE	Audrey	17 rue du Marais	62129 THEROUANNE	06 76 66 31 04
VANPOUILLE	Jean Louis	9043 rue Chaudronnière	62120 AIRE SUR LA LYS	06 19 92 92 33
VASSEUR	Anne catherine	153 rue Leday	80100 ABBEVILLE	06 73 41 54 71
VASSEUR	Fredric	AEROPALE - Aérodrome de Meulin	77550 LIMOGES - FOURCHES	06 08 96 23 59
VASSEUR	Jean	21 rue du sentier d'Aix	62650 RUMILLY	03 21 86 56 38
VASSEUR	Nicolas	30 rue de l'Eglise	62130 BUNEVILLE	06 80 47 95 03
VERBAERE	Daniel	665 chemin du rossignol	59270 BERTEN	06 31 50 26 92
VIVIER	Jean Bernard	27 rue principale	62134 FONTAINE LES BOULANS	06 35 36 14 69
VOETEN	Jan	DREEFWEG 5	B-2321 MEER (BE)	0032 497 244 373
WEILLER	Alain	17 route d'Aubusson	23250 PONTARION	06 80 02 97 06
WIRQUIN	Lotis	320 RUE DES BOCOQUETS	62370 ZUTKERQUE	06 87 98 47 98
WUJLMART	Martine	2199 route de Boulogne	62850 HERBINGHEM	06 03 85 22 44

# CALENDRIER DES CONCOURS 2023



## 1 - CONCOURS D'ÉLEVAGE

### A. CONCOURS LOCAUX

• Saint Pol-sur-Ternoise (62) .....	Samedi 3 Juin - 10h
• Lisbourg (62) .....	Samedi 3 Juin - 15h
• Rue (80) .....	Dimanche 4 Juin - 10h
• Bernaville (80) .....	Dimanche 4 Juin - 15h
• Forges-Les-Eaux (76) .....	Dimanche 4 Juin - 15h
• Marquise (62) .....	Samedi 17 Juin - 10h
• Bourbourg (59) .....	Samedi 17 Juin - 15h
• Hucqueliers (62) .....	Dimanche 18 Juin - 10h
• Samer (62) .....	Samedi 24 Juin - 15h
• Bonningues-Les-Ardres (62) .....	Dimanche 25 Juin - 10h
• Théroouanne (62) .....	Dimanche 25 Juin - 15h
• Arnèke (59) .....	Vendredi 14 Juillet - 10h

### B. CONCOURS NATIONAUX

- **FEMELLES** - Samer (Maison du cheval Boulonnais)  
..... samedi 29 et dimanche 30 juillet à partir de 9h
- **MÂLES** - Samer (Maison du cheval Boulonnais)  
..... samedi 23 septembre à partir de 9h

## 2 - CONCOURS D'UTILISATION

### A. CONCOURS LOCAUX

• Samer (62) .....	dimanche 19 mars
• St Hilaire-sur-Helpe (59) .....	samedi 20 mai
• Genech (59) .....	samedi 10 juin
• Lambres Lez Douai (59) .....	samedi 17 juin
• Gueschart (80) .....	dimanche 20 août
• Genech (59) .....	samedi 7 octobre
• Samer (62) .....	dimanche 29 octobre

### B. EQUI-TRAIT JEUNES (ORGANISÉ EN PARTENARIAT AVEC LE SHB ET LA SFET)

- Pré-sélections à la Maison du Cheval Boulonnais de Samer (62) ..... 22 et 23 avril



## 3 - CONCOURS D'ATTELAGE - CIRCUITS FFE ET SHF

### A. CONCOURS OFFICIELS

- La Capelle..... samedi 18 et dimanche 19 mars
- Le Bois de Lihus à Moyvillers..... dimanche 26 mars
- Genech..... du samedi 6 au lundi 8 mai
- Breteuil..... samedi 20 et dimanche 21 mai
- Lievin..... samedi 27 et dimanche 28 mai
- Fort Gassion à Aire-sur-La-Lys..... dimanche 11 juin
- Heilly..... samedi 1er et dimanche 2 juillet
- Sacy-Le-Grand..... du vendredi 28 au dimanche 30 juillet
- Compiègne..... du vendredi 25 au dimanche 27 août
- Le Quesnoy..... samedi 2 et dimanche 3 septembre
- Le Touquet..... du vendredi 8 au dimanche 10 septembre
- Le Touquet..... du vendredi 15 au dimanche 17 septembre

### B. FINALE D'ATTELAGE JEUNES CHEVAUX

- Lamotte-Beuvron..... du vendredi 6 au dimanche 8 octobre

## 4 - MANIFESTATIONS ET SALONS

- Salon International de l'Agriculture à Paris (75)..... du samedi 25 février au 5 mars
- Foire des Rameaux à Bergues (59)..... dimanche 2 avril
- Salon Fi-Bois à Olhain (62)..... vendredi 12 et samedi 13 mai
- Journées Régionales de l'Herbe à Haut-Lieu (59)..... jeudi 15 et vendredi 16 juin
- Concours national du cheval Trait du Nord à Cambrai (59) samedi 22 et dimanche 23 juillet
- Foire de Libramont (BE)..... du vendredi 28 au lundi 31 juillet
- Fête du Cordeau à Boeschèpe (59)..... dimanche 13 août
- Fête de l'Attelage à Berthen (59)..... mardi 15 août
- PferdeStark, à Schloss & Gut Wendlinghausen, Dorentrup (Allemagne)..... 26 et 27 août
- La Karyole Feest à Hondschoote (59)..... dimanche 3 septembre
- Concours Emile Mortelecque à Allennes Les Marais (59)..... dimanche 3 septembre
- Terres de Jim à Cambrai (59)..... du vendredi 8 au dimanche 10 septembre
- Fête du PNR des Caps et Marais d'Opale - Maison du cheval Boulonnais..... dimanche 10 septembre
- La Route du Luxembourg Belge (BE)..... du mardi 12 au dimanche 17 septembre
- Concours des étalons Trait du Nord - lieu à confirmer..... dimanche 1er octobre
- Sommet de l'Élevage à Cournon d'Auvergne (63)..... du mardi 3 au vendredi 6 octobre
- Finale Nationale des Equidés Cup à Lamotte-Beuvron (41)..... du vendredi 6 au dimanche 8 octobre
- EquitaLyon (69)..... du mercredi 1<sup>er</sup> au dimanche 5 novembre
- Salon du Cheval d'Angers (49)..... du vendredi 10 au dimanche 12 novembre
  
- Championnat de France de débardage (6 étapes) :
  - Dompierre sur Helpe (59)..... samedi 6 et dimanche 7 mai
  - Euroforest à Saint Bonnet de Joux (71)..... du jeudi 22 au samedi 24 juin
  - Villers Sous Chalamont (25)..... samedi 1<sup>er</sup> et dimanche 2 juillet
  - Nourard le Franc (60)..... samedi 19 et dimanche 20 août
  - Thodure (38)..... samedi 2 et dimanche 3 septembre
  - Castellet (83)..... samedi 21 et dimanche 22 octobre

**Intéressé(e) pour participer à un salon en 2023 ?  
Faites-en part au Syndicat d'élevage  
qui étudiera les propositions !**



J'0 par OMEGA DE LA LYS et ALICIA par LICQUOIS appartenant à Justine MATTE de GUINES (62), né chez sa propriétaire.  
Champion des jeunes étalons 2022 !

Sa mère ALICIA est une petite-fille de DUCHESSE qui a produit l'étalon INGENIEUR  
et une arrière-petite-fille de KETTY VA qui a produit les étalons BAYARD et REGULUS VA.

# ANNUAIRE DES ETALONS BOULONNAIS



2023 / 33<sup>ème</sup> édition

espaces  
naturels  
régionaux



Centre Régional de  
Ressources Génétiques  
Ferme du Héron  
Chemin de la ferme Lenglet  
59650 Villeneuve d'Ascq  
tél. +33(0)3 20 67 03 51  
crg@enrx.fr

ENRx est soutenu par la Région Hauts-de-France pour  
mettre en œuvre des missions d'envergure régionale  
précisées par contractualisation statutaire



Nord  
Département

62  
Pas-de-Calais  
Département

PRÉFET  
DE LA RÉGION  
HAUTS-DE-FRANCE

SYNDICAT HIPPIQUE  
BOULONNAIS



SYNDICAT HIPPIQUE  
BOULONNAIS

Maison du Cheval Boulonnais  
1212 Avenue Henri Mory - 62830 SAMER  
Tél. : +33(0)6 50 16 65 95  
contact@le-boulonnais.com  
www.le-boulonnais.com

Directeur de la publication : Anthony Jouvenel,  
Président d'ENRx  
Directeur de la rédaction : Michel Marchyllie, Directeur  
général d'ENRx  
Coordination : Florent Piedanna, chargé de mission  
Patrimoine animal et filières  
Suivi éditorial : Florent Piedanna  
Photographies : Samuel Dhote, ENRx, Daniel Wantz,  
Daniel Quezé, Phyllis Burchett, Espritrait  
Mise en page : monsieurBen  
Impression : Quallit'Imprim  
Dépôt légal Février 2023